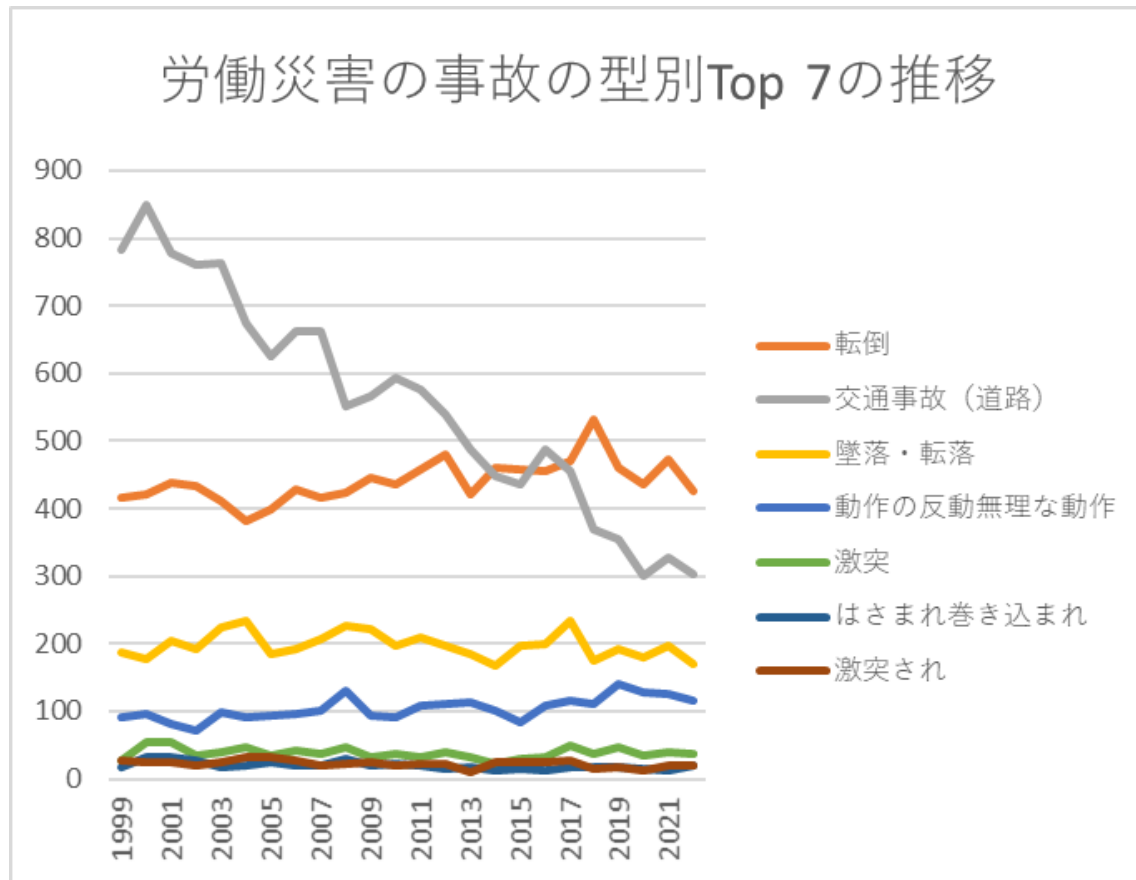
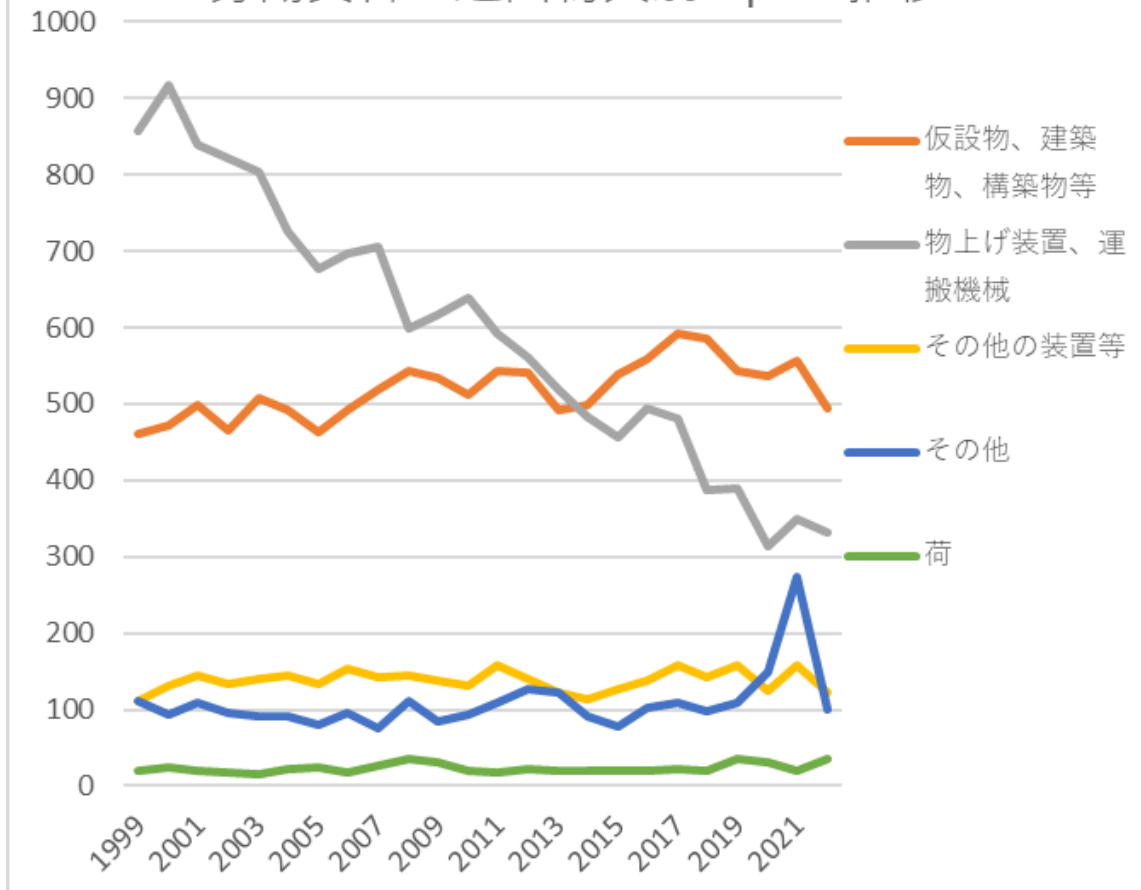


09 金融広告業における労働災害の推移のグラフ(1999-2022年)



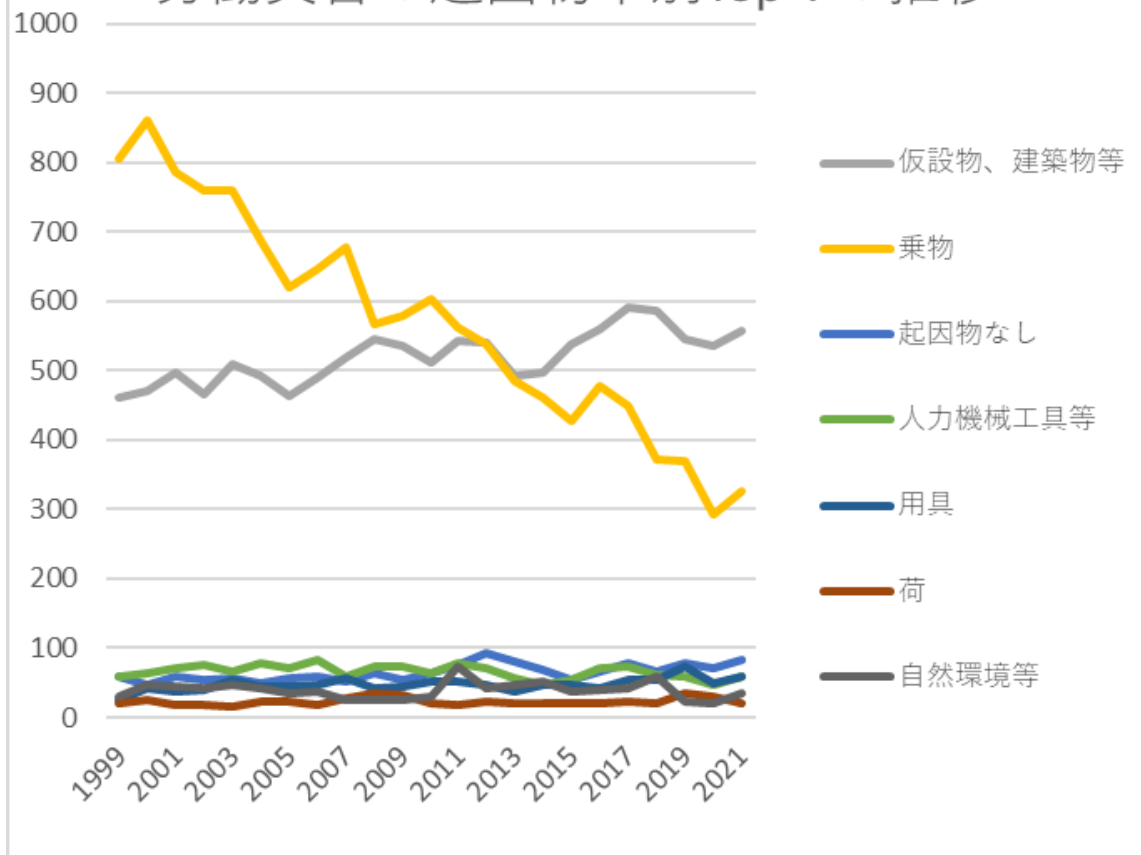
09 金融広告業における労働災害の事故の型別Top 7の推移(1999-2022年)

# 労働災害の起因物大別Top5の推移



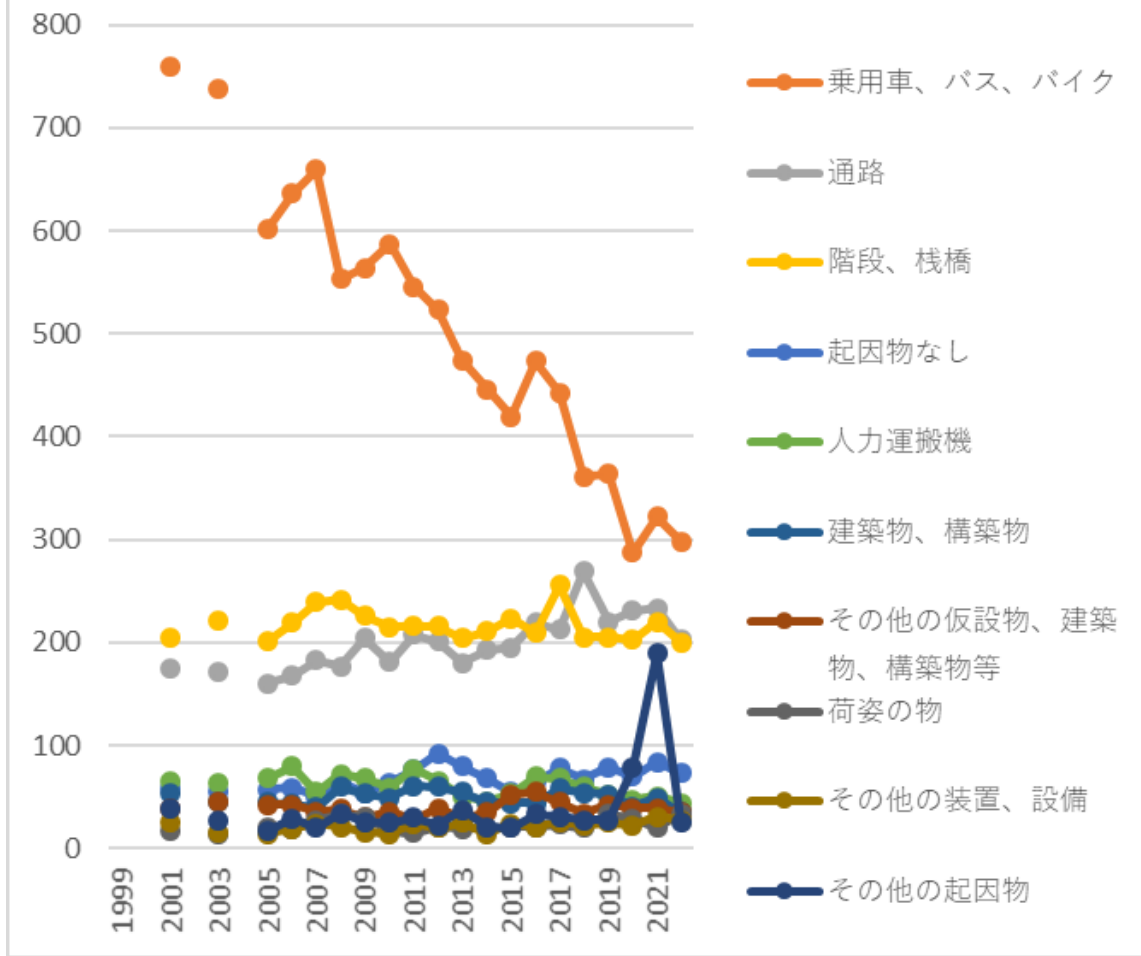
09 金融広告業における労働災害の起因物大別Top 5の推移(1999-2022年)

# 労働災害の起因物中別Top 7の推移

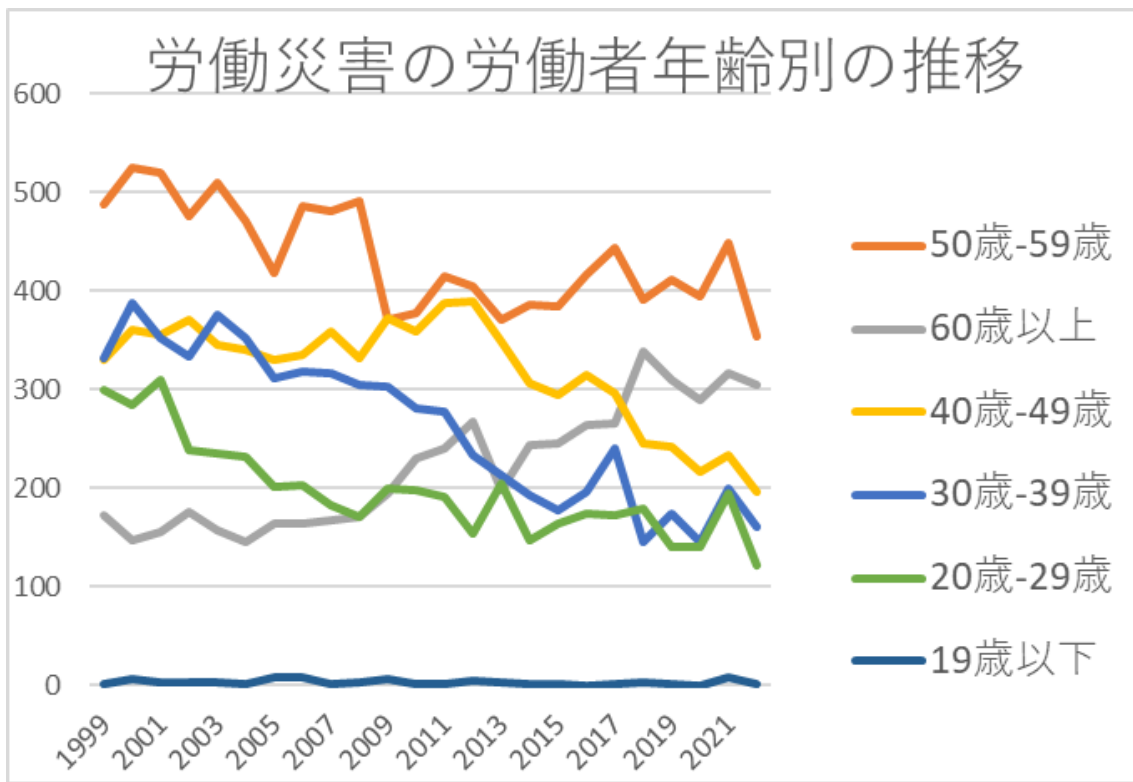


09 金融広告業における労働災害の起因物中別Top 7の推移(1999-2022年)

# 労働災害の起因物小別Top 10の推移

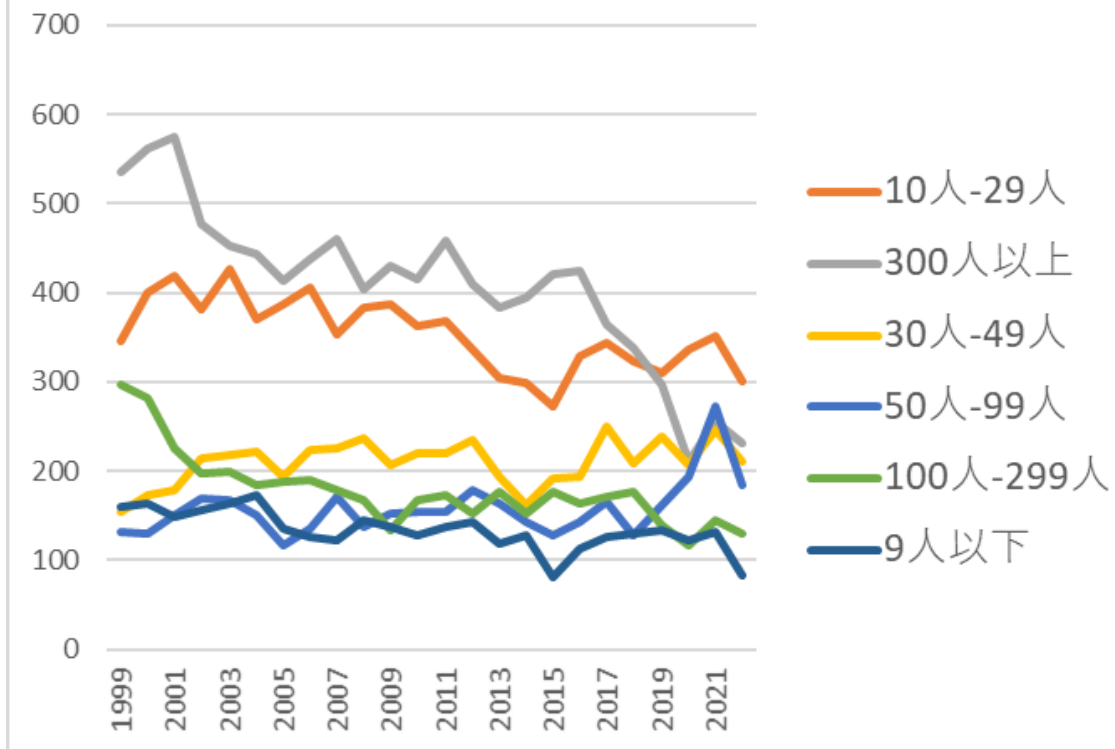


09 金融広告業における労働災害の起因物小別Top 10の推移 (1999-2022年)



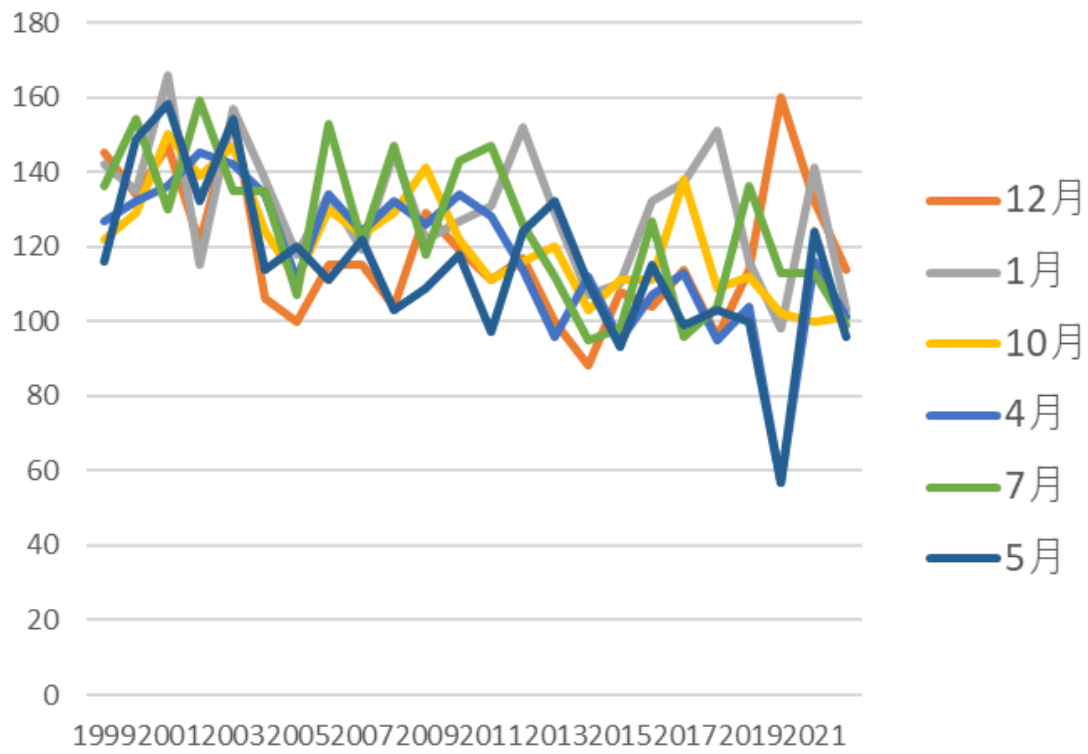
09 金融広告業における労働災害の労働者年齢別の推移(1999-2022年)

# 労働災害の労働者規模別の推移



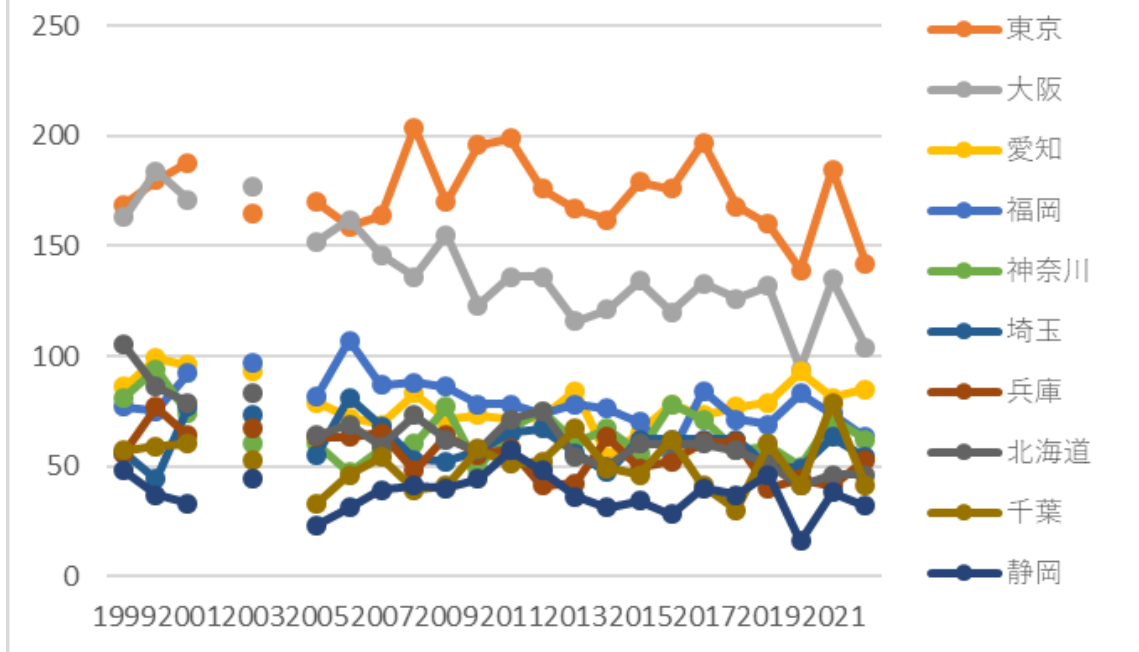
09 金融広告業における労働災害の労働者規模別の推移(1999-2022年)

# 労働災害の発生月別Top 6の推移



09 金融広告業における労働災害の発生月別Top 6の推移(1999-2022年)

# 労働災害の都道府県別Top 10の推移



09 金融広告業における労働災害の都道府県別の推移(1999-2022年)

09 金融広告業における労働災害の事故の型別Top 7の推移(1999-2022年)

事故の型	1999	2000	2001	2002	2003	2004	2005	2006	2007	2008	2009	2010	2011	2012	2013	2014	2015	2016	2017	2018	2019	2020	2021	2022	合計	事故の型
転倒	416	420	438	433	410	382	398	429	415	423	445	437	459	479	422	460	458	456	470	531	460	437	473	425	10,576	転倒
交通事故(道路)	783	849	778	761	763	674	626	661	661	552	566	593	577	538	488	449	435	488	456	370	355	300	327	302	13,352	交通事故(道路)



																									路)	
墜落・ 転落	188	178	204	191	223	235	185	193	207	227	222	198	209	196	184	168	196	200	233	175	192	180	196	170	4,750	墜 落・ 転落
動作の 反動無 理な動 作	92	97	82	72	99	91	94	97	101	130	94	90	108	111	114	101	83	109	115	112	141	127	125	117	2,502	動作 の反 動無 理な 動作
激突	28	54	54	34	39	47	34	43	38	46	32	36	33	40	33	23	30	33	49	36	46	34	40	38	920	激突
はさま れ巻き 込まれ	17	31	32	27	17	21	25	21	21	29	19	23	21	14	17	12	14	13	17	17	18	14	13	21	474	はさ まれ 巻き 込ま れ
激突さ れ	27	24	25	21	25	31	32	26	19	23	24	19	22	22	11	24	24	24	28	16	17	13	20	20	537	激突 され
その他	5	11	11	6	7	11	8	8	8	8	15	9	23	12	31	12	10	7	12	8	4	60	174	13	473	その 他
飛来・ 落下	14	10	17	10	16	16	10	10	8	14	7	12	14	11	8	6	6	5	16	13	10	4	9	8	254	飛 来・ 落下
崩壊・ 倒壊	1	6	6	7	6	6		5	10	5	2	3	4	4	4	2	2	4	6	4	7	3	3	7	107	崩 壊・



踏抜き	1	1		2	1				3	1	1				1	1	1	2	1	1						17	踏抜き
火災		1	9			1	3																			14	火災
爆発		1									2	1								2		2				8	爆発
感電			1												1				1		1					4	感電
破裂														1	1											2	破裂
合計	1,623	1,710	1,695	1,597	1,628	1,542	1,434	1,517	1,509	1,472	1,446	1,446	1,510	1,454	1,339	1,277	1,270	1,366	1,419	1,304	1,279	1,185	1,401	1,138	34,561	合計	

09 金融広告業における労働災害の起因物大別Top 5の推移(1999-2022年)

起因物 (大)	1999	2000	2001	2002	2003	2004	2005	2006	2007	2008	2009	2010	2011	2012	2013	2014	2015	2016	2017	2018	2019	2020	2021	2022	合計	起因物 (大)
仮設 物、建 築物、 構築物 等	461	471	498	466	508	492	463	491	518	544	535	511	543	541	492	498	538	559	592	586	544	536	557	495	12,439	仮設 物、建 築物、 構築物 等
物上げ 装置、 運搬機 械	856	918	840	821	804	726	677	697	705	598	616	638	593	560	518	482	457	495	480	387	390	314	349	332	14,253	物上げ 装置、 運搬機 械
その他 の装置 等	112	131	145	134	141	145	134	154	142	145	139	132	159	141	123	113	127	138	159	143	159	124	157	123	3,320	その他 の装置 等
その他	111	93	108	96	91	91	81	95	76	112	85	93	109	127	122	91	78	102	110	97	110	148	273	100	2,599	その他



境等	29	47	44	42	47	43	34	37	25	25	26	30	74	41	47	52	37	39	42	60	24	20	35	33	933	境等
その他の装置、設備	19	16	26	17	16	19	14	19	24	21	16	14	24	20	25	14	24	21	26	22	25	22	31	27	502	その他の装置、設備
その他の起因物	36	37	38	36	27	30	17	29	20	34	26	25	30	22	37	21	20	33	31	27	27	78	189	26	896	その他の起因物
動力運搬機	49	58	49	57	39	36	50	49	25	29	35	29	27	20	28	22	27	15	30	14	20	19	21	21	769	動力運搬機
材料	14	15	11	9	9	9	13	15	8	7	5	9	10	10	7	8	8	5	7	5	9	3	5	11	212	材料
動力クレーン等	1		6	5	5	3	6	1	3	3	2	6	4	2	4		3	2	2	1	1	2	1	5	68	動力クレーン等
一般動力機械	12	6	11	6	7	9	5	4	3	3	3	5	2	6	5	4	3	2	3	3	5	2	1	4	114	一般動力機械
電気設備	8	6	9	1	4	3	4	6	1	7	4	2	4	4	3	4	2	3	6	5	2	2	7	2	99	電気設備
危険物、有害物等	2		13	1				3	2	1	3	2		1	2	3			2	3	1	2	2	2	45	危険物、有害物等
分類不能	15	8	11	6	8	11	7	7	5	14	5	4	3	13	5	2	3	4	1	3	4			1	140	分類不能

木材加工用機械	5	2	5	2	2	3	1	1	1	1		4	1	4	2	3		5	1		1	3		1	48	木材加工用機械
建設機械等		1			1			1			1	1		1	1	1					1	2		1	12	建設機械等
金属加工用機械		1	1	2	2	1	1		2	1			1			1	1						1	1	16	金属加工用機械
溶接装置	1	1																				2			4	溶接装置
原動機	1			1				1																	3	原動機
压力容器		1									1					1									3	压力容器
動力伝導機構							1				1														2	動力伝導機構
炉、釜等			1								1														2	炉、釜等
車両系木材伐出機械等																										車両系木材伐出機械等
化学設備																										化学設備
合計	1,623	1,710	1,695	1,597	1,628	1,542	1,434	1,517	1,509	1,472	1,446	1,446	1,510	1,454	1,339	1,277	1,270	1,366	1,419	1,304	1,279	1,185	1,401	1,138	34,561	合計

09 金融広告業における労働災害の起因物小別Top 10の推移 (1999-2022年)

起因物 (小)	1999	2000	2001	2002	2003	2004	2005	2006	2007	2008	2009	2010	2011	2012	2013	2014	2015	2016	2017	2018	2019	2020	2021	2022	合計	起因物 (小)
乗用 車、バ ス、バ イク			759		738		601	636	659	553	564	587	546	523	474	446	419	473	443	361	364	287	322	298	10,053	乗用 車、バ ス、バ イク
通路			175		171		160	168	183	177	204	181	208	201	180	193	195	219	213	269	220	231	233	203	3,984	通路
階段、 栈橋			204		221		201	219	239	242	226	215	216	216	204	211	223	209	256	205	205	203	220	200	4,335	階段、 栈橋
起因物 なし			59		56		57	59	51	64	54	64	76	92	80	68	55	65	78	67	79	70	84	73	1,351	起因物 なし
人力運 搬機			66		63		68	80	55	72	68	59	77	66	51	46	53	70	68	60	52	47	51	44	1,216	人力運 搬機
建築 物、構 築物			54		46		45	43	40	60	53	49	61	60	55	45	44	44	58	54	52	41	49	35	988	建築 物、構 築物
その他 の仮設 物、建 築物、 構築物 等			39		45		42	42	36	38	30	36	27	39	29	35	52	55	45	34	42	39	39	35	779	その他 の仮設 物、建 築物、 構築物 等







砂、砂利			1		1		3	2	1		3		2	2	2	1	2			1	4	2	1	2	30	砂、砂利	
足場					4		2		2	1		1	3	3	3		2	1	2				1	2	27	足場	
開口部			3		2		3	1	1	1		3	1	1	1		1		2		3	1	1	2	27	開口部	
機械装置			2		2		3			2	1	4	3	1	1	2					2	1	1	2	27	機械装置	
木材、竹材			1		2			2	1	1	2	2					1				1		1	2	17	木材、竹材	
その他の危険物、有害物等			2						1		1	2	1			1	2			1	1			1	2	15	その他の危険物、有害物等
分類不能			11		8		7	7	5	14	5	4	3	13	5	2	3	4	1	3	4			1	100	分類不能	
金属材料			6		3		6	4	4	4		2	5	1	3	3	1	2	4				2	1	51	金属材料	
フォークリフト			2		1		1	5	2	3	1	2	2	4	1	3	1	1	4	3	3		4	1	44	フォークリフト	
立木等					2		1	1			2		1	1		1	2	2	1	1	1			1	17	立木等	
クレーン					1		1					1					2	1	1					1	8	クレーン	
チェーンソー			1											1	1					1		2		1	7	チェーンソー	



の電気 設備			1		1		1	2			2	1			1								10	の電気 設備		
食品加 工用機 械					1		1	1	1		1		1	1			1	1						9	食品加 工用機 械	
異常環 境等			1		1						2		1	1	1			1						9	異常環 境等	
有害物			2				1					1		1			1		1		1			8	有害物	
その他 の金属 加工用 機械			1				1		2	1						1						1		7	その他 の金属 加工用 機械	
人力機 械										1			1	1	1			1		1		1			7	人力機 械
その他 の木材 加工用 機械			1									1		1			2			1					6	その他 の木材 加工用 機械
可燃性 のガス										1				1				2			2				6	可燃性 のガス
印刷用 機械			1		2							1				1									5	印刷用 機械
掘削用 機械					1										1					1	1				4	掘削用 機械













その他の溶接装置																									その他の溶接装置	
乾燥設備																										乾燥設備
支保工																										支保工
放射線																										放射線
合計	1,623	1,710	1,695	1,597	1,628	1,542	1,434	1,517	1,509	1,472	1,446	1,446	1,510	1,454	1,339	1,277	1,270	1,366	1,419	1,304	1,279	1,185	1,401	1,138	34,561	合計

09 金融広告業における労働災害の労働者年齢別の推移(1999-2022年)

年齢	1999	2000	2001	2002	2003	2004	2005	2006	2007	2008	2009	2010	2011	2012	2013	2014	2015	2016	2017	2018	2019	2020	2021	2022	合計	年齢
50歳-59歳	488	524	520	475	509	471	418	486	481	491	371	378	414	405	370	386	385	416	444	391	411	394	449	353	10,430	50歳-59歳
60歳以上	172	147	155	176	158	146	164	165	168	171	194	230	240	267	198	244	246	264	265	338	310	290	316	304	5,328	60歳以上
40歳-49歳	330	360	355	371	346	340	330	335	359	331	373	358	387	389	348	306	295	315	296	246	242	216	234	196	7,658	40歳-49歳

																									歳	
30歳-39歳	331	388	352	334	375	352	311	319	317	305	303	281	277	234	214	193	178	196	240	146	175	145	199	161	6,326	30歳-39歳
20歳-29歳	300	284	309	238	236	232	202	203	182	171	199	198	191	154	205	147	165	175	172	179	140	140	195	122	4,739	20歳-29歳
19歳以下	2	7	4	3	4	1	9	9	2	3	6	1	1	5	4	1	1		2	4	1		8	2	80	19歳以下
合計	1,623	1,710	1,695	1,597	1,628	1,542	1,434	1,517	1,509	1,472	1,446	1,446	1,510	1,454	1,339	1,277	1,270	1,366	1,419	1,304	1,279	1,185	1,401	1,138	34,561	合計

09 金融広告業における労働災害の労働者規模別の推移(1999-2022年)

労働者規模	1999	2000	2001	2002	2003	2004	2005	2006	2007	2008	2009	2010	2011	2012	2013	2014	2015	2016	2017	2018	2019	2020	2021	2022	合計	労働者規模
10人-29	346	400	419	382	427	370	387	406	353	383	387	362	369	337	304	298	272	329	343	324	310	336	351	300	8,495	10人-

人																									29 人
300人以上	536	562	574	477	453	444	414	437	460	403	430	416	458	409	384	394	421	424	364	338	297	210	255	231	9,791 人 以 上
30人-49人	154	173	178	215	217	221	193	223	225	236	206	219	220	234	193	161	191	194	250	208	238	206	247	211	5,013 人- 49 人
50人-99人	131	130	151	169	168	150	117	135	171	138	152	154	154	178	164	143	128	143	165	128	162	193	272	184	3,780 人- 99 人
100人-299人	296	282	225	198	199	184	187	190	178	168	133	167	172	153	176	153	177	164	171	177	139	117	144	130	4,280 人- 299 人
9人以下	160	163	148	156	164	173	136	126	122	144	138	128	137	143	118	128	81	112	126	129	133	123	132	82	3,202 9人 以 下
合計	1,623	1,710	1,695	1,597	1,628	1,542	1,434	1,517	1,509	1,472	1,446	1,446	1,510	1,454	1,339	1,277	1,270	1,366	1,419	1,304	1,279	1,185	1,401	1,138	34,561 合 計

## 09 金融広告業における労働災害の発生月別Top 6の推移(1999-2022年)

月	1999	2000	2001	2002	2003	2004	2005	2006	2007	2008	2009	2010	2011	2012	2013	2014	2015	2016	2017	2018	2019	2020	2021	2022	合計	月
12月	145	134	147	121	155	106	100	115	115	104	129	119	111	117	100	88	108	104	114	96	114	160	132	114	2,848	12月
1月	142	135	166	115	157	138	118	134	119	145	122	127	131	152	129	107	110	132	137	151	116	98	141	103	3,125	1月
10月	122	129	150	139	147	124	111	130	123	129	141	122	111	116	120	103	111	111	138	109	112	102	100	101	2,901	10月
4月	127	132	136	145	142	134	111	134	124	132	126	134	128	114	96	112	95	107	113	95	104	57	116	101	2,815	4月
7月	136	154	130	159	135	135	107	153	121	147	118	143	147	126	112	95	98	127	96	104	136	113	113	99	3,004	7月
5月	116	149	158	132	154	114	120	111	122	103	109	118	97	124	132	110	93	115	99	103	100	57	124	96	2,756	5月
9月	144	130	136	120	120	143	121	125	119	98	115	105	125	92	115	105	97	100	113	100	109	102	102	92	2,728	9月
6月	151	162	169	145	154	135	145	140	132	121	142	128	107	112	119	114	97	109	128	110	103	122	118	91	3,054	6月
11月	132	130	123	138	130	110	116	118	157	114	100	106	133	125	108	100	116	130	109	100	94	81	105	88	2,763	11月
8月	151	139	125	135	101	120	108	109	122	86	103	90	125	101	90	83	103	121	112	97	96	74	145	87	2,623	8月
3月	118	164	123	118	108	137	144	115	139	140	133	141	147	140	98	118	110	105	123	117	90	124	107	86	2,945	3月
2月	139	152	132	130	125	146	133	133	116	153	108	113	148	135	120	142	132	105	137	122	105	95	98	80	2,999	2月
合計	1,623	1,710	1,695	1,597	1,628	1,542	1,434	1,517	1,509	1,472	1,446	1,446	1,510	1,454	1,339	1,277	1,270	1,366	1,419	1,304	1,279	1,185	1,401	1,138	34,561	合計

## 09 金融広告業における労働災害の都道府県別の推移(1999-2022年)

県	1999	2000	2001	2002	2003	2004	2005	2006	2007	2008	2009	2010	2011	2012	2013	2014	2015	2016	2017	2018	2019	2020	2021	2022	合計	県
東京	169	180	188		165		170	159	164	204	170	196	199	176	167	162	179	176	197	168	160	139	185	142	3,815	東京
大阪	163	184	171		177		152	162	146	136	155	123	136	136	116	121	134	120	133	126	132	94	135	104	3,056	大阪
愛知	86	99	96		93		79	72	69	83	71	73	71	72	84	54	65	78	73	77	79	93	81	85	1,733	愛知
福岡	77	75	92		97		82	107	87	88	86	78	78	74	78	76	70	55	84	71	69	83	74	63	1,744	福岡

神奈川	81	94	74		60		60	47	58	60	77	49	67	75	61	67	56	78	71	57	59	50	71	62	1,434	神奈川
埼玉	56	44	77		73		55	81	68	53	52	57	65	67	56	47	62	62	62	62	50	49	63	54	1,315	埼玉
兵庫	56	77	64		67		63	63	65	48	64	55	58	41	42	63	49	52	61	61	40	44	41	53	1,227	兵庫
北海道	105	86	79		83		64	69	59	73	62	57	71	75	54	50	60	60	60	57	51	41	46	46	1,408	北海道
千葉	57	59	60		53		33	46	54	39	41	58	51	52	67	49	46	62	41	30	60	41	79	41	1,119	千葉
静岡	48	37	33		44		23	31	39	41	40	44	57	48	36	31	34	28	40	37	46	16	38	32	823	静岡
三重	24	16	23		25		13	26	21	13	17	14	21	21	25	23	18	18	21	12	18	18	20	26	433	三重
広島	45	48	48		48		36	53	30	35	43	27	31	23	34	37	33	54	38	34	29	40	44	24	834	広島
京都	54	64	55		47		45	41	56	42	28	35	48	35	29	21	28	22	22	23	32	32	26	23	808	京都
宮城	30	33	36		37		35	40	52	36	31	33	48	42	43	39	35	32	33	26	25	24	29	23	762	宮城
岡山	32	28	48		24		26	19	29	37	24	27	18	25	15	36	13	23	26	18	20	21	23	22	554	岡山
新潟	25	32	19		26		24	31	19	29	34	38	27	22	37	14	21	26	25	25	24	28	22	21	569	新潟
栃木	20	24	19		17		16	21	22	22	19	23	18	16	13	12	9	18	13	18	10	18	13	20	381	栃木
茨城	31	29	23		29		24	32	19	23	22	31	30	21	22	15	24	24	18	27	20	22	31	19	536	茨城
岐阜	14	13	26		12		14	17	14	25	20	15	22	23	16	10	7	7	21	16	13	13	18	19	355	岐阜
熊本	37	30	27		24		26	17	21	22	28	27	19	29	16	16	21	30	22	25	30	16	24	18	525	熊本
群馬	22	33	26		29		22	20	28	21	20	20	24	20	17	25	24	19	21	14	14	19	23	18	479	群馬
奈良	11	15	12		12		16	15	22	21	12	14	20	18	11	14	12	12	18	9	18	12	11	17	322	奈良
滋賀	14	9	11		15		17	10	8	2	6	10	3	9	16	9	10	15	5	11	10	7	21	17	235	滋賀
鹿児島	18	14	13		28		20	25	16	16	11	25	16	24	24	12	15	23	23	18	15	18	25	15	414	鹿児島

島																										島
宮崎	17	32	23		28		17	32	22	27	15	14	23	22	14	16	6	6	14	18	10	19	21	15	411	宮崎
長崎	19	12	25		17		17	16	22	24	18	14	20	19	16	15	21	16	12	11	31	20	13	13	391	長崎
福井	15	18	10		14		4	10	9	9	12	16	5	18	8	12	7	10	8	11	6	10	2	12	226	福井
和歌山	17	24	21		18		17	25	20	15	17	17	11	14	11	10	11	16	18	16	13	11	9	11	342	和歌山
愛媛	23	24	10		13		15	16	19	18	25	28	16	23	15	21	14	19	29	30	13	13	24	10	418	愛媛
福島	14	8	14		23		30	18	24	15	27	22	22	16	18	15	12	21	15	21	11	21	14	9	390	福島
香川	21	23	16		16		19	15	24	10	10	14	10	12	15	14	17	6	9	9	10	5	7	9	291	香川
石川	11	13	15		15		11	13	12	15	9	13	16	21	6	3	14	12	15	7	12	19	14	9	275	石川
島根	7	10	9		9		6	9	9	5	7	9	7	5	9	11	3	13	7	11	9	3	12	9	179	島根
山口	24	33	33		22		22	21	17	19	18	22	23	13	10	17	18	15	8	14	10	13	17	8	397	山口
青森	19	23	31		16		20	15	17	18	11	14	16	16	15	24	7	9	16	13	12	19	11	8	350	青森
秋田	10	15	12		19		10	10	12	11	10	12	10	6	6	6	11	9	10	6	4	8	8	8	213	秋田
佐賀	13	21	15		25		12	11	14	14	12	13	6	16	15	14	12	13	14	13	13	12	10	7	295	佐賀
山梨	9	11	13		9		14	10	13	14	5	5	13	8	14	4	10	7	9	5	10	6	10	7	206	山梨
長野	25	20	20		13		30	19	24	15	24	15	19	9	20	11	23	22	22	12	12	11	14	6	386	長野
大分	20	16	27		13		14	11	9	10	16	10	7	8	10	13	8	13	18	19	20	6	5	6	279	大分
徳島	19	9	21		4		6	6	14	5	7	11	13	10	10	6	6	7	6	6	4	4	17	6	197	徳島
岩手	11	13	12		13		17	12	13	11	13	12	22	10	8	13	7	7	13	6	14	13	9	5	254	岩手
山形	9	14	13		19		9	13	9	16	15	16	13	13	8	10	17	15	11	11	12	11	4	4	262	山形
鳥取	10	9	6		7		6	2	10	6	5	10	10	7	7	4		10	5	2	6	3	10	4	139	鳥取

高知	12	19	20		9		11	10	13	5	8	10	9	9	6	16	6	7	9	9	5	7	7	3	210	高知
沖縄	9	4	2		9		7	10	11	10	12	11	10	17	8	12	7	5	14	16	5	4	13	3	199	沖縄
富山	14	16	7		12		5	9	6	11	17	9	11	18	11	7	8	14	9	16	13	9	7	2	231	富山
合計	1,623	1,710	1,695	1,597	1,628	1,542	1,434	1,517	1,509	1,472	1,446	1,446	1,510	1,454	1,339	1,277	1,270	1,366	1,419	1,304	1,279	1,185	1,401	1,138	34,561	合計

(備考) 2022年のデータには新型コロナ罹患を含まない。2021年及び2020年のデータには新型コロナ罹患を含む。2011年のデータに東日本大震災のデータを含む。

出典：<https://anzeninfo.mhlw.go.jp/user/anzen/tok/anst00.html> MHLW, Jaan

[https://www.jisha.or.jp/international/topics/202307\\_07.html](https://www.jisha.or.jp/international/topics/202307_07.html)に戻る。