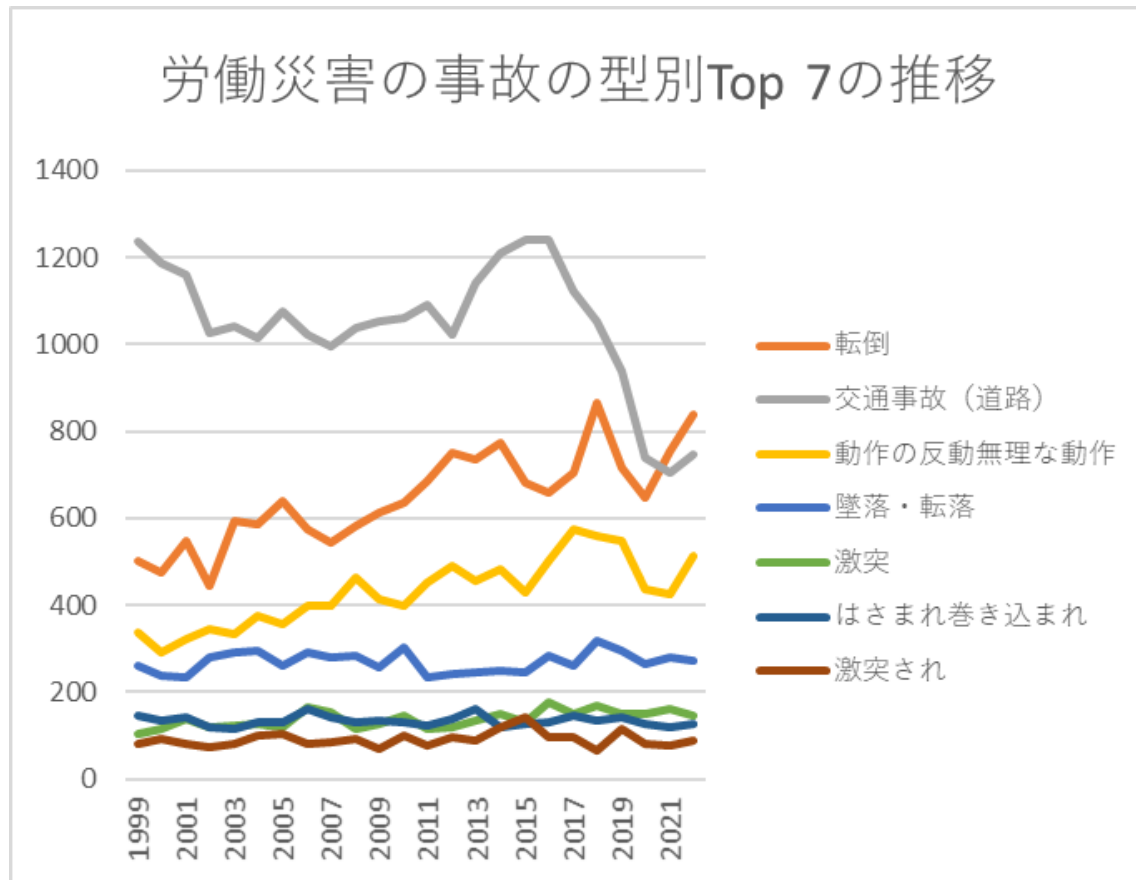
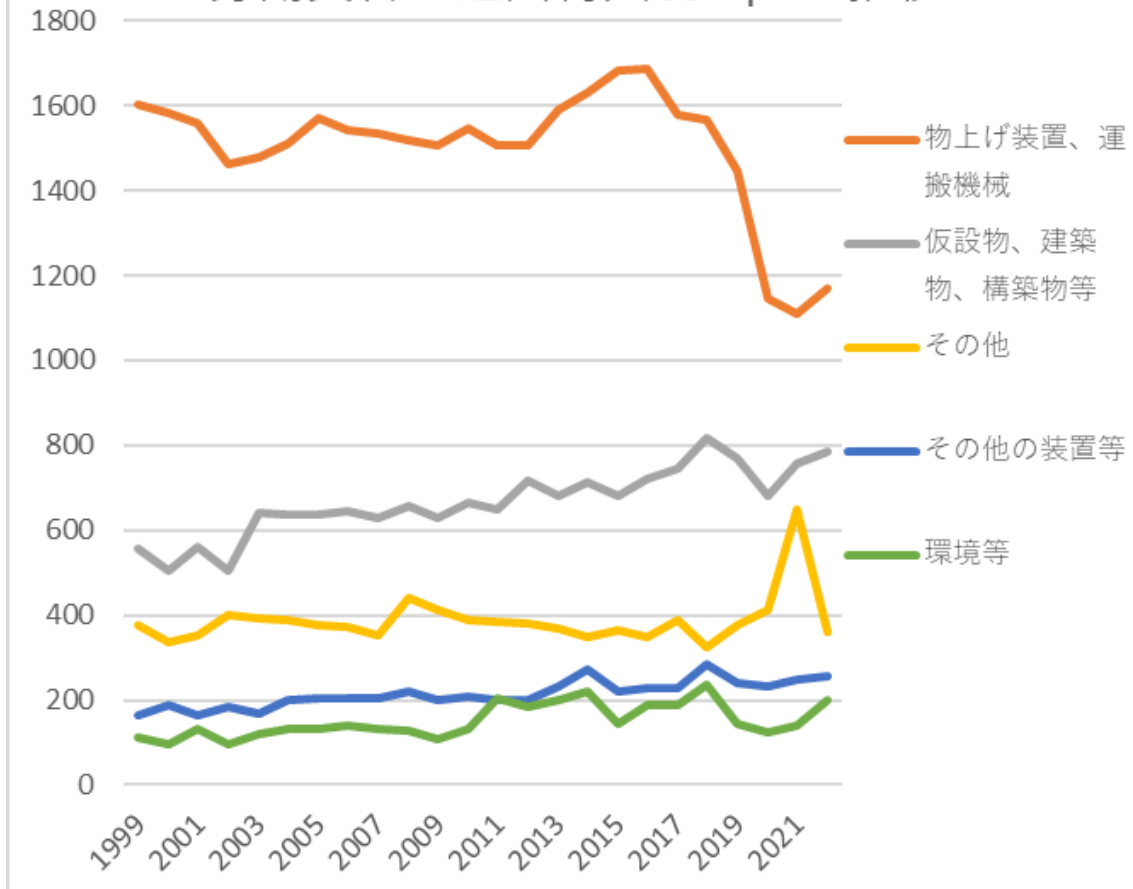


交通運輸事業における労働災害の推移のグラフ(1999-2022年)



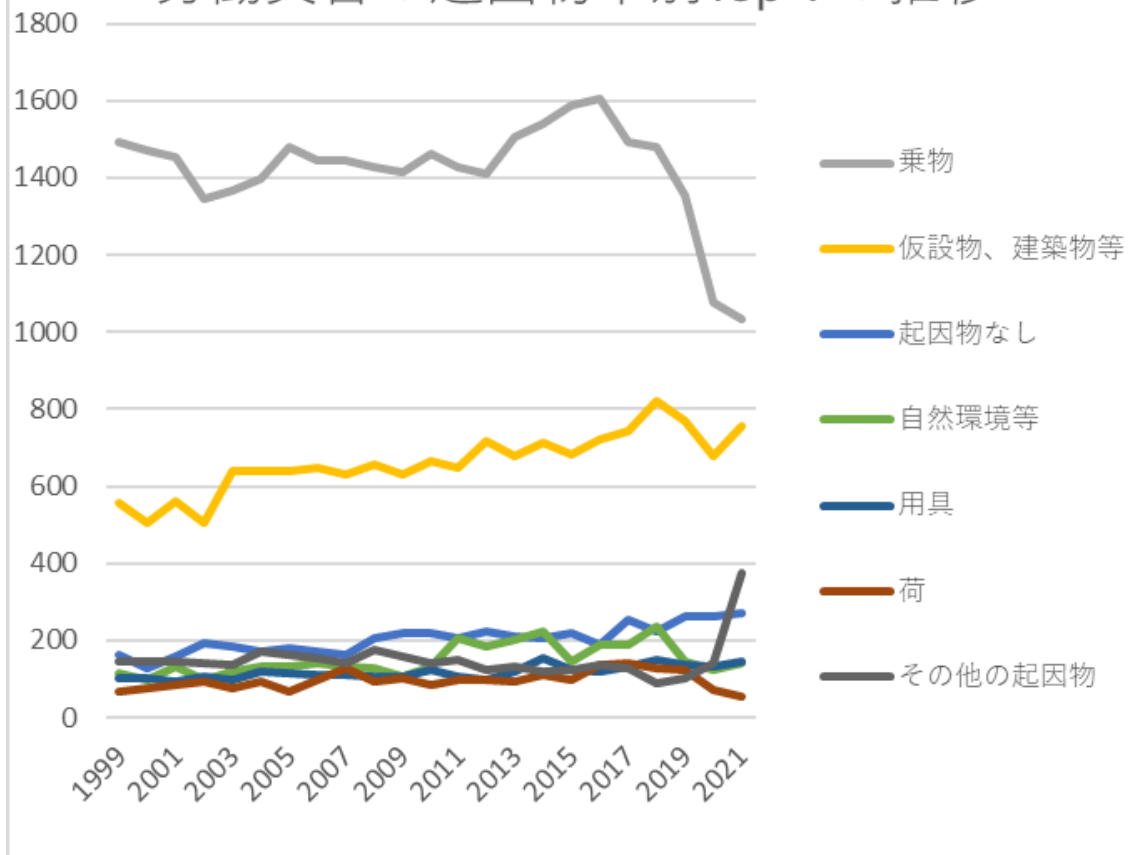
交通運輸事業における労働災害の事故の型別Top 7の推移(1999-2022年)

# 労働災害の起因物大別Top5の推移



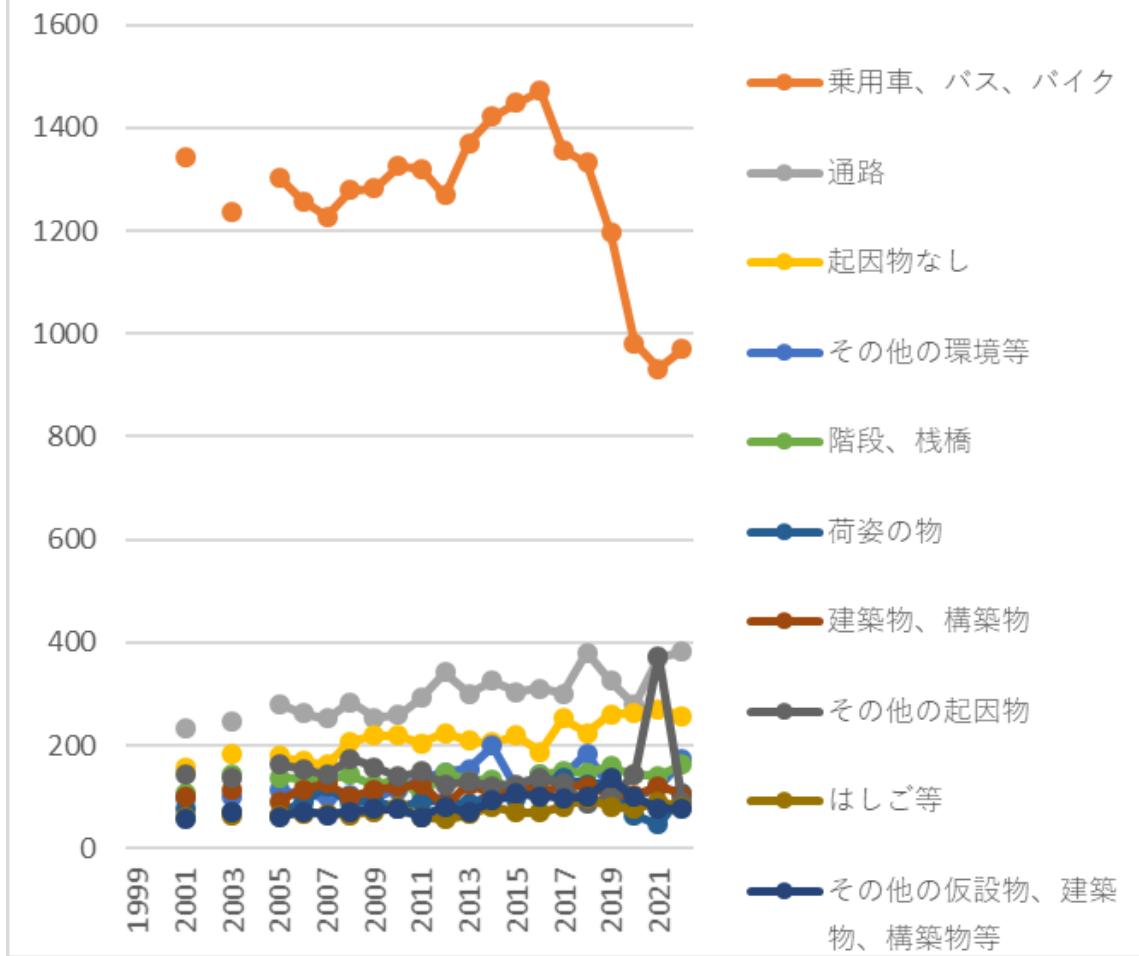
交通運輸事業における労働災害の起因物大別Top 5の推移(1999-2022年)

# 労働災害の起因物中別Top 7の推移

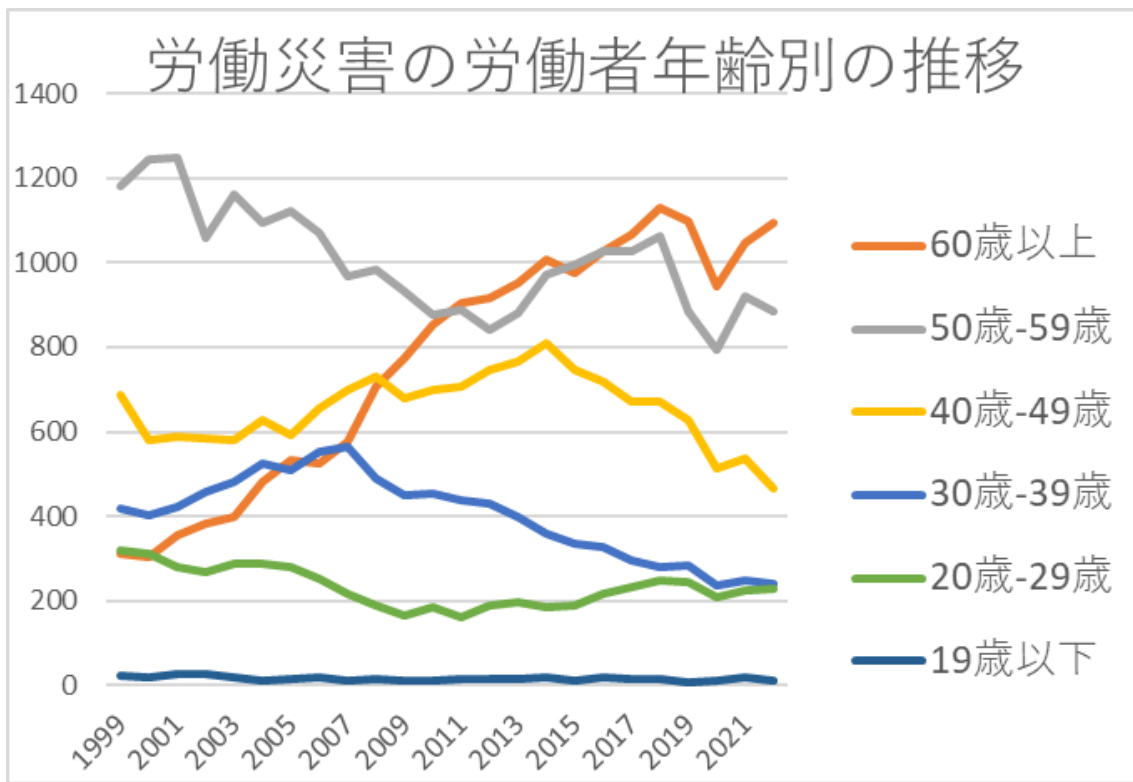


交通運輸事業における労働災害の起因物中別Top 7の推移(1999-2022年)

# 労働災害の起因物小別Top 10の推移

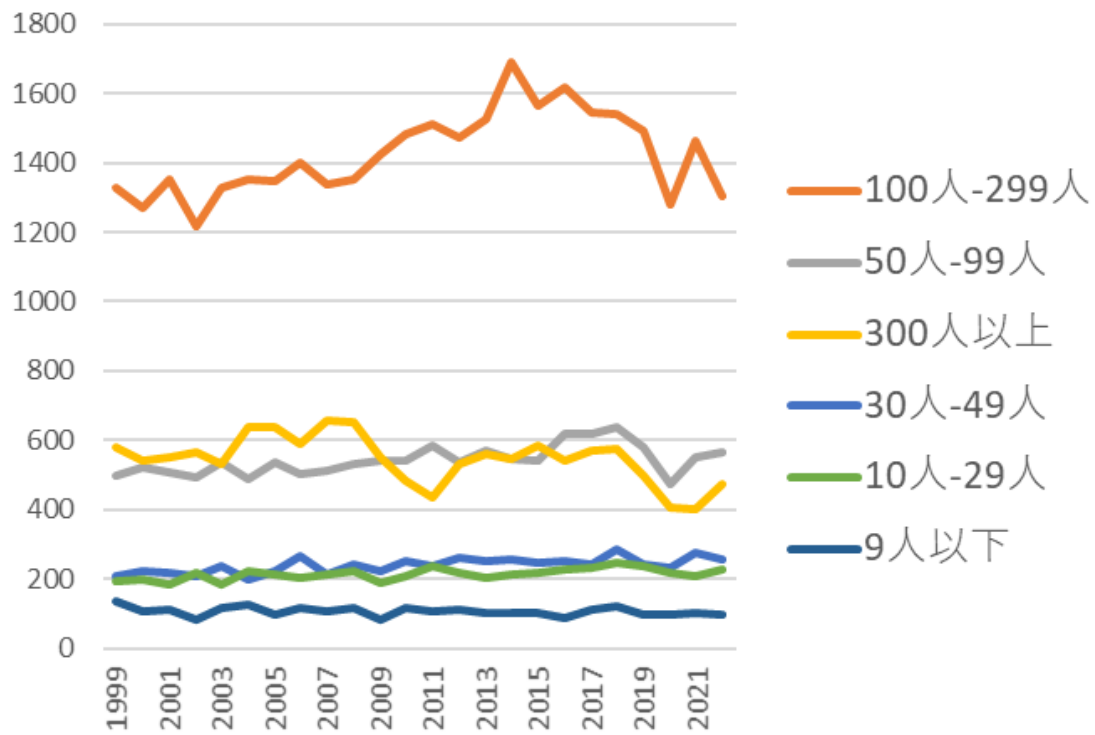


交通運輸事業における労働災害の起因物小別Top 10の推移 (1999-2022年)



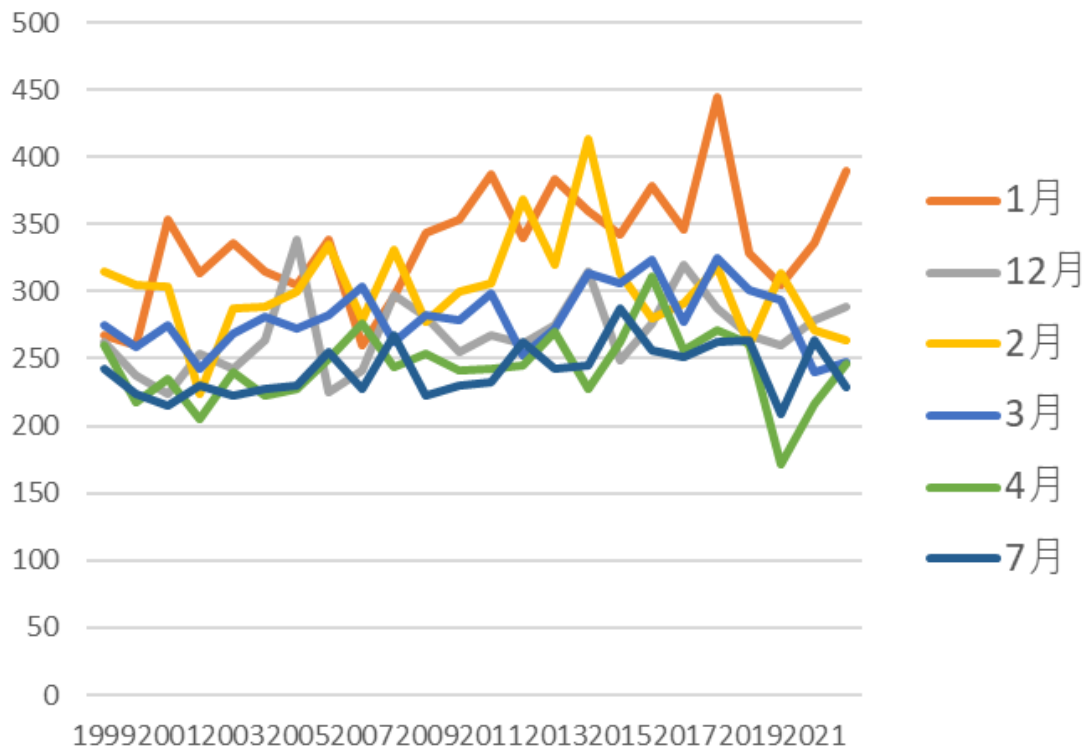
交通運輸事業における労働災害の労働者年齢別の推移(1999-2022年)

# 労働災害の労働者規模別の推移



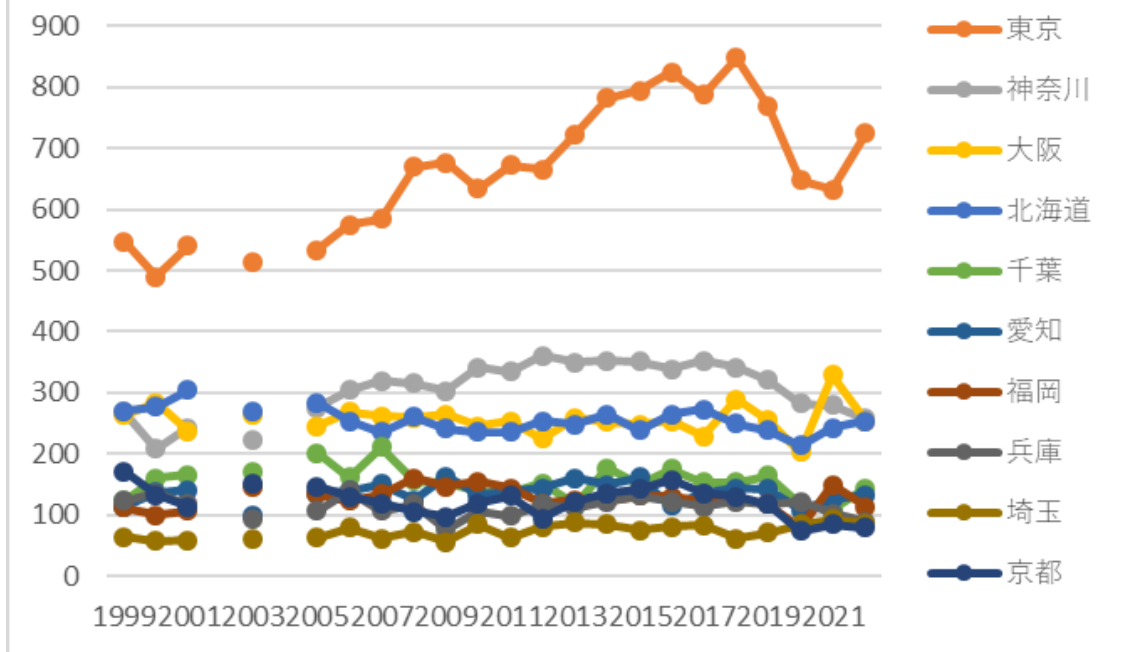
交通運輸事業における労働災害の労働者規模別の推移(1999-2022年)

# 労働災害の発生月別Top 6の推移



交通運輸事業における労働災害の発生月別Top 6の推移(1999-2022年)

# 労働災害の都道府県別Top 10の推移



交通運輸事業における労働災害の都道府県別の推移(1999-2022年)

交通運輸事業における労働災害の事故の型別Top 7の推移(1999-2022年)

事故の型	1999	2000	2001	2002	2003	2004	2005	2006	2007	2008	2009	2010	2011	2012	2013	2014	2015	2016	2017	2018	2019	2020	2021	2022	合計	事故の型
転倒	500	474	546	446	593	586	638	575	545	583	612	634	685	749	734	775	680	658	704	866	718	648	756	840	15,545	転倒
交通事故(道路)	1,238	1,186	1,161	1,027	1,040	1,016	1,077	1,022	995	1,036	1,053	1,062	1,091	1,023	1,140	1,211	1,239	1,239	1,123	1,053	937	740	706	746	25,161	交通事故(道路)





低温物との接触	18	37	22	22	24	37	24	23	35	22	15	30	31	25	25	22	23	28	38	37	29	23	20	25	635	低温物との接触
分類不能	59	67	56	90	88	91	49	55	50	49	39	30	21	38	40	30	24	38	19	21	9	14	16	14	1,007	分類不能
切れ・こすれ	28	28	23	16	31	30	32	27	23	33	25	22	26	22	25	30	20	16	21	18	17	14	19	11	557	切れ・こすれ
有害物との接触	1	5	4	1	7	6	4	9	4	3	4	3	11	4	18	12	14	10	19	14	3	7	3	11	177	有害物との接触
交通事故（その他）	13	12	16	60	45	68	71	56	90	42	21	24	8	7	10	11	14	5	12	9	12	11	4	9	630	交通事故（その他）
崩壊・倒壊	8	10	8	6	10	9	5	9	13	7	8	5	2	11	4	11	9	6	5	3	12	4	1	6	172	崩壊・倒壊
感電	3	6	2	4	3	1	4	3	5	4	1	2	2	1	4	2	2	3		3		2	1	5	63	感電
踏抜き	2	3	2	1		3	2	2		3	1	1	6	1	1		1	1	2	1	1	2		3	39	踏抜き

																									き	
破裂	3	2	1	3	1	2	4		1	3	2		1	1		2					1			1	28	破裂
火災	1	1	1	1		1		1	1			1	3				1			1		1	1	1	16	火災
おぼれ	2	1					1						19	1	2	1	2	1	2	2			1		35	おぼれ
爆発	1	2		2						2			1		1		1		2		1		1		14	爆発
合計	2,946	2,861	2,921	2,781	2,930	3,028	3,049	3,074	3,039	3,117	3,015	3,079	3,112	3,137	3,209	3,348	3,256	3,340	3,314	3,407	3,147	2,706	2,998	2,928	73,742	合計

交通運輸事業における労働災害の起因物大別Top 5の推移(1999-2022年)

起因物 (大)	1999	2000	2001	2002	2003	2004	2005	2006	2007	2008	2009	2010	2011	2012	2013	2014	2015	2016	2017	2018	2019	2020	2021	2022	合計	起因物 (大)
物上げ 装置、 運搬機 械	1,603	1,584	1,557	1,462	1,477	1,511	1,571	1,541	1,533	1,520	1,505	1,547	1,506	1,505	1,590	1,629	1,682	1,686	1,580	1,566	1,447	1,146	1,110	1,169	36,027	物上げ 装置、 運搬機 械
仮設 物、建 築物、 構築物 等	557	506	559	503	640	639	638	646	629	656	630	664	649	719	680	712	683	723	744	819	771	680	756	785	15,988	仮設 物、建 築物、 構築物 等
その他	378	338	354	401	394	390	377	374	351	441	414	390	383	381	369	347	365	347	388	324	375	414	650	360	9,305	その他
その他 の装置 等	165	188	164	183	168	202	204	204	206	220	202	210	202	199	231	274	219	229	230	284	242	232	250	258	5,166	その他 の装置 等

環境等	114	98	133	98	119	131	132	141	133	127	108	132	206	185	200	221	146	190	188	237	145	125	139	201	3,649	環境等
荷	68	74	84	92	76	95	68	99	126	93	102	83	96	97	94	109	99	135	141	129	124	72	52	114	2,322	荷
物質、 材料	32	52	42	25	36	36	29	48	40	38	30	37	42	34	24	37	37	18	23	22	26	24	27	22	781	物質、 材料
動力機 械	29	21	28	17	20	24	30	21	21	22	24	16	28	17	21	19	25	12	20	26	17	13	14	19	504	動力機 械
合計	2,946	2,861	2,921	2,781	2,930	3,028	3,049	3,074	3,039	3,117	3,015	3,079	3,112	3,137	3,209	3,348	3,256	3,340	3,314	3,407	3,147	2,706	2,998	2,928	73,742	合計

交通運輸事業における労働災害の起因物中別Top 7の推移(1999-2022年)

起因物 (中)	1999	2000	2001	2002	2003	2004	2005	2006	2007	2008	2009	2010	2011	2012	2013	2014	2015	2016	2017	2018	2019	2020	2021	2022	合計	起因物 (中)
乗物	1,492	1,469	1,454	1,347	1,367	1,399	1,478	1,445	1,443	1,428	1,414	1,461	1,429	1,411	1,505	1,539	1,589	1,604	1,494	1,478	1,355	1,075	1,033	1,090	33,799	乗物
仮設 物、建 築物等	557	506	559	503	640	639	638	646	629	656	630	664	649	719	680	712	683	723	744	819	771	680	756	785	15,988	仮設 物、建 築物等
起因物 なし	161	126	158	194	183	169	180	169	162	207	220	219	205	225	210	206	219	187	252	225	260	263	270	257	4,927	起因物 なし
自然環 境等	114	98	133	98	119	131	132	141	133	127	108	132	206	185	200	221	146	190	188	237	145	125	139	201	3,649	自然環 境等
用具	100	100	94	104	98	117	113	111	111	107	105	124	108	97	120	153	122	119	134	151	136	130	147	139	2,840	用具
荷	68	74	84	92	76	95	68	99	126	93	102	83	96	97	94	109	99	135	141	129	124	72	52	114	2,322	荷
その他 の起因	146	145	144	141	138	171	162	155	142	174	158	140	150	124	130	121	124	138	127	87	103	142	373	89	3,524	その他 の起因

物																										物
動力運搬機	99	108	98	107	98	103	89	91	87	85	83	81	70	88	72	83	87	76	81	79	84	58	74	72	2,053	動力運搬機
人力機械工具等	30	38	29	39	40	52	56	53	48	52	45	44	54	50	62	77	55	57	49	70	57	64	59	62	1,242	人力機械工具等
その他の装置、設備	28	38	38	30	28	29	23	37	42	52	51	37	34	47	43	34	37	49	42	54	44	34	41	49	941	その他の装置、設備
材料	28	39	31	21	30	29	22	35	26	33	22	33	32	31	19	35	31	16	15	21	22	21	25	18	635	材料
分類不能	71	67	52	66	73	50	35	50	47	60	36	31	28	32	29	20	22	22	9	12	12	9	7	14	854	分類不能
動力クレーン等	12	7	5	8	12	9	4	5	3	7	8	5	7	6	13	7	6	6	5	9	8	13	3	7	175	動力クレーン等
電気設備	5	7	2	6	2	3	8	3	5	6	1	3	4	3	4	5	2	4	2	9	2	3	2	6	97	電気設備
一般動力機械	14	6	11	9	7	9	13	10	8	7	12	8	4	9	7	6	8	6	8	12	6	5	2	5	192	一般動力機械
動力伝導機構	3	3	7	4	6	2	6	2	3	5	3	4	6	1	6	2	6	1	3	7	5	1	2	5	93	動力伝導機構
危険物、有	4	13	11	4	6	7	7	13	14	5	8	4	10	3	5	2	6	2	8	1	4	3	2	4	146	危険物、有

害物等																									害物等		
建設機械等	3	5	1	1	2	3	6	5	6	1	4		3	3	5	3	3	4	3	3	3	2	4	4	77	建設機械等	
金属加工用機械	6	4	7	2	2	5	2	3	1	3	4	2	5	2		4	3	1	4	1	2	2	3	4	72	金属加工用機械	
原動機	1	2	1	1		3	1	1	1	2			2	1	1	2	3			2				1	25	原動機	
溶接装置	2	4		2			2			1		1	2	1		1	1		1		2			1	21	溶接装置	
压力容器				2		1	1			1				1		2					1	1		1	11	压力容器	
木材加工用機械	2	1	1		3	2	2		2	4	1	2	8	1	2	2	2		2	1	1	3	3		45	木材加工用機械	
炉、釜等		1	1				1								1	1	2		2				1		10	炉、釜等	
化学設備										1		1			1	1									4	化学設備	
車両系木材伐出機械等																											車両系木材伐出機械等
合計	2,946	2,861	2,921	2,781	2,930	3,028	3,049	3,074	3,039	3,117	3,015	3,079	3,112	3,137	3,209	3,348	3,256	3,340	3,314	3,407	3,147	2,706	2,998	2,928	73,742	合計	

交通運輸事業における労働災害の起因物小別Top 10の推移 (1999-2022年)

起因物 (小)	1999	2000	2001	2002	2003	2004	2005	2006	2007	2008	2009	2010	2011	2012	2013	2014	2015	2016	2017	2018	2019	2020	2021	2022	合計	起因物 (小)
乗用車、バス、バイク			1,342		1,236		1,304	1,258	1,228	1,279	1,282	1,326	1,320	1,269	1,371	1,421	1,449	1,471	1,357	1,332	1,196	981	931	970	25,323	乗用車、バス、バイク
通路			233		246		281	262	252	284	254	259	293	342	300	326	304	310	301	380	325	279	370	382	5,983	通路
起因物なし			158		183		180	169	162	207	220	219	205	225	210	206	219	187	252	225	260	263	270	257	4,277	起因物なし
その他の環境等			98		101		113	104	99	105	99	115	136	148	155	199	117	145	138	185	116	100	120	172	2,565	その他の環境等
階段、栈橋			106		143		138	134	135	142	123	136	103	148	131	134	109	145	150	147	159	143	141	163	2,730	階段、栈橋
荷姿の物			77		69		65	92	119	89	91	78	91	92	87	106	96	131	136	125	124	65	47	106	1,886	荷姿の物
建築物、構築物			99		114		91	115	126	100	114	119	124	83	125	104	122	110	123	121	104	103	122	105	2,224	建築物、構築物
その他の起因物			144		138		162	155	142	174	158	140	150	124	130	121	124	138	127	87	103	142	373	89	2,921	その他の起因物





両			38		38		47	60	45	39	43	43	43	43	64	33	24	38	37	40	47	41	50	44	857	両
分類不能			52		73		35	50	47	60	36	31	28	32	29	20	22	22	9	12	12	9	7	14	600	分類不能
高温・低温環境			16		5		3	4	7	6		7	7	7	9	7	6	10	13	17	13	13	7	14	171	高温・低温環境
手工具			18		17		19	14	16	20	6	7	8	14	13	12	7	9	8	11	13	10	13	10	245	手工具
異常環境等			3		1		1	9	11	1	2	1	7	18	17	6	10	22	22	21	3		1	9	165	異常環境等
機械装置			7		7		3	7	7	4	11	5	5	5	7	3	3	4	5	4		7	5	8	107	機械装置
フォークリフト			8		3		3	6	6	3	10	6	7	6	3	3	6	2	8	4	1	8	4	7	104	フォークリフト
石、砂、砂利			5		2		2	2	6	9	5	4	3	2	3	3	1	2	3	6	7	1	2	6	74	石、砂、砂利
金属材料			16		15		12	13	10	9	9	14	17	14	3	13	13	10	7	7	6	10	9	5	212	金属材料
その他の材料			7		11		4	13	7	13	5	9	9	11	7	13	13	2	3	6	3	8	9	5	158	その他の材料
その他の一般			11		7		13	9	8	7	12	7	4	9	6	4	7	6	7	12	6	5	2	5	147	その他の一般



はり、もや、けた、合掌			2		2		4	5	1		2	1	6	2	2	3	2	3	3	2	4	4	1	2	51	はり、もや、けた、合掌
軌道装置			3		5		4	4	3	4	2	1	1		4	2	1	2	3	1	1			2	43	軌道装置
人カクレーン等			2		1		2	1	3	2	2	2	1	1	3	2	1		1	1	4	3	2		34	人カクレーン等
クレーン					4		1	2	3			1		4	2		1	1	4	1	4	1	2		31	クレーン
研削盤、バフ盤			3				1	1		3		3	2		3	1		2	1	2	2	2	2		28	研削盤、バフ盤
その他の建設機械等						1	3	1		3		1	2		1			2	2	1	1	2	2		22	その他の建設機械等
その他の電気設備						2			3		1			1	2				2	1	2	1	2		17	その他の電気設備
足場			2		4		2	3	4	3		3	4	2	1	3	2	2	1			1	3	1	41	足場
移動式クレーン			3		4		2	1	1	2	3	2	2	2	4	3	1	3		2			1	1	37	移動式クレーン

整地・ 運搬・ 積込み 用機械						2		4	1	1		1	1	2		2	1		1	1	1	1	1	20	整地・ 運搬・ 積込み 用機械
原動機			1			1	1	1	2			2	1	1	2	3			2				1	18	原動機
有害物			3		2	2		2	1		2	2			2		1					1	18	有害物	
人力機 械			2		1	2	1					1	1	1					1	3	1	1	15	人力機 械	
引火性 の物			2					2	1		1	2		1			1		2			1	13	引火性 の物	
高所作 業車					1	1	1	1				2					2		1		1	1	11	高所作 業車	
その他 の金属 加工用 機械			2			1	1		1			1			1	1	1					1	10	その他 の金属 加工用 機械	
ガス溶 接装置						2					1	1	1			1		1		1		1	9	ガス溶 接装置	
ボール 盤、フ ライス 盤			1						1		1					1		1				1	1	7	ボール 盤、フ ライス 盤
その他 の圧力						1			1				1		2						1		1	7	その他 の圧力

容器																								容器		
水			4		1		2	6	4	5		1	34	1	3	1	3	5	3	3	2	4			82	水
送配電 線等			1		1		2	3	5	2		2	4	2	2	1		1	1	5	1				33	送配電 線等
その他 の動力 クレー ン等					1		2	2		1	3	1	2	2	2	1	3	1	2	2	2	4			31	その他 の動力 クレー ン等
コンベ ア			4		1		3	2	1		2			3	3		1		2		2	2	3		29	コンベ ア
玉掛用 具			3				2		3	4				1	1		1			1	1	2	1		20	玉掛用 具
丸のこ 盤			1		2		2		2	1	1	1	1		1	1	2		1	1	1				18	丸のこ 盤
チェー ンソー					1					1			4		1	1						2	1		11	チェー ンソー
掘削用 機械					1		1	1						1	1	3		1	1						10	掘削用 機械
可燃性 のガス			2					2	1		2		1		1	1									10	可燃性 のガス
その他 の木材 加工用										2		1	3					1					1		8	その他 の木材 加工用

機械																									機械	
旋盤			1		2		1			1	1	1	1												8	旋盤
ロー ダー										2			1				1		1	2					7	ロー ダー
炉、窯			1				1							1	1	2						1			7	炉、窯
食品加 工用機 械														1	1	1			1						4	食品加 工用機 械
化学設 備										1		1			1	1									4	化学設 備
アーク 溶接装 置										1			1			1					1				4	アーク 溶接装 置
揚貨装 置															1		1					1			3	揚貨装 置
かな 盤														1									1		2	かな 盤
混合 機、粉 碎機												1				1									2	混合 機、粉 碎機
機械集 材装 置、運 材索道			1																				1		2	機械集 材装 置、運 材索道









その他 の溶接 装置																										その他 の溶接 装置	
乾燥設 備																											乾燥設 備
支保工																											支保工
放射線																											放射線
合計	2,946	2,861	2,921	2,781	2,930	3,028	3,049	3,074	3,039	3,117	3,015	3,079	3,112	3,137	3,209	3,348	3,256	3,340	3,314	3,407	3,147	2,706	2,998	2,928	73,742	合計	

交通運輸事業における労働災害の労働者年齢別の推移(1999-2022年)

年齢	1999	2000	2001	2002	2003	2004	2005	2006	2007	2008	2009	2010	2011	2012	2013	2014	2015	2016	2017	2018	2019	2020	2021	2022	合計	年齢
60歳以上	311	303	357	383	400	480	532	526	578	705	775	855	903	917	953	1,006	976	1,028	1,066	1,128	1,096	943	1,048	1,094	18,363	60 歳 以 上
50歳-59 歳	1,181	1,243	1,247	1,059	1,160	1,093	1,122	1,069	968	983	934	876	889	840	879	970	994	1,026	1,027	1,061	886	795	920	886	24,108	50 歳- 59 歳
40歳-49 歳	689	579	588	585	580	626	591	654	699	731	680	698	705	747	768	808	748	719	673	672	628	514	536	466	15,684	40 歳- 49 歳

30歳-39歳	420	404	422	458	481	527	509	553	565	491	450	456	438	430	397	358	335	329	297	281	284	235	250	241	9,611	30歳-39歳
20歳-29歳	320	313	280	269	289	290	279	251	218	191	164	184	161	188	196	187	191	218	234	250	245	209	226	228	5,581	20歳-29歳
19歳以下	25	19	27	27	20	12	16	21	11	16	12	10	16	15	16	19	12	20	17	15	8	10	18	13	395	19歳以下
合計	2,946	2,861	2,921	2,781	2,930	3,028	3,049	3,074	3,039	3,117	3,015	3,079	3,112	3,137	3,209	3,348	3,256	3,340	3,314	3,407	3,147	2,706	2,998	2,928	73,742	合計

交通運輸事業における労働災害の労働者規模別の推移(1999-2022年)

労働者規模	1999	2000	2001	2002	2003	2004	2005	2006	2007	2008	2009	2010	2011	2012	2013	2014	2015	2016	2017	2018	2019	2020	2021	2022	合計	労働者規模
100人-299人	1,329	1,272	1,352	1,215	1,326	1,350	1,346	1,401	1,340	1,353	1,426	1,485	1,511	1,474	1,528	1,688	1,567	1,617	1,544	1,542	1,491	1,282	1,461	1,304	34,204	100人-299人



月	1999	2000	2001	2002	2003	2004	2005	2006	2007	2008	2009	2010	2011	2012	2013	2014	2015	2016	2017	2018	2019	2020	2021	2022	合計	月
1月	268	260	353	314	336	315	305	339	260	296	343	354	387	340	383	360	342	378	346	445	329	305	336	390	8,084	1月
12月	262	237	224	254	242	264	338	225	241	297	281	255	268	261	275	315	249	276	320	288	267	260	279	289	6,467	12月
2月	315	305	304	224	288	289	300	335	279	331	277	300	306	369	320	413	314	280	291	319	260	313	271	264	7,267	2月
3月	275	259	275	242	269	281	273	283	303	263	282	279	299	252	273	314	306	323	277	325	301	294	240	247	6,735	3月
4月	260	218	235	205	240	222	227	250	276	244	254	241	243	245	270	227	262	311	256	271	261	171	216	246	5,851	4月
7月	243	224	215	230	223	227	230	255	228	267	223	230	233	262	243	245	288	256	251	262	264	209	264	229	5,801	7月
9月	203	229	203	217	240	248	218	222	225	203	208	214	250	255	232	252	261	261	261	292	190	197	190	227	5,498	9月
8月	210	221	222	215	216	226	235	203	246	246	232	257	235	248	231	250	233	259	287	271	254	218	309	222	5,746	8月
6月	227	244	247	218	217	248	242	261	246	231	216	256	216	230	223	255	243	251	242	245	235	191	188	218	5,590	6月
10月	243	210	195	221	238	259	213	247	242	263	225	236	216	222	278	251	253	257	287	228	268	211	227	204	5,694	10月
11月	221	227	215	237	195	214	216	216	231	239	212	216	218	226	236	227	257	252	267	243	261	191	240	202	5,459	11月
5月	219	227	233	204	226	235	252	238	262	237	262	241	241	227	245	239	248	236	229	218	257	146	238	190	5,550	5月
合計	2,946	2,861	2,921	2,781	2,930	3,028	3,049	3,074	3,039	3,117	3,015	3,079	3,112	3,137	3,209	3,348	3,256	3,340	3,314	3,407	3,147	2,706	2,998	2,928	73,742	合計

交通運輸事業における労働災害の都道府県別の推移(1999-2022年)

県	1999	2000	2001	2002	2003	2004	2005	2006	2007	2008	2009	2010	2011	2012	2013	2014	2015	2016	2017	2018	2019	2020	2021	2022	合計	県
東京	547	490	541		513		533	575	585	669	676	634	673	666	723	782	794	825	788	848	769	648	632	725	14,636	東京
神奈川	268	208	243		222		275	304	320	316	303	342	335	361	350	353	351	338	353	341	321	282	279	258	6,723	神奈川
大阪	263	284	237		265		245	268	262	259	265	245	253	224	259	252	248	254	229	289	255	203	329	253	5,641	大阪
北海	270	277	304		268		284	253	235	260	241	236	236	253	248	264	239	264	273	250	239	214	242	253	5,603	北海

道																										道
千葉	123	160	165		171		202	161	211	156	153	138	136	152	117	176	150	175	153	153	164	118	109	144	3,387	千葉
愛知	113	137	141		100		135	140	151	125	163	133	139	144	160	149	162	115	136	143	142	108	126	132	2,994	愛知
福岡	112	100	107		146		134	123	134	160	147	155	144	119	124	123	131	130	121	126	118	78	149	113	2,794	福岡
兵庫	123	135	117		93		106	139	106	118	76	107	99	117	112	122	131	122	114	121	117	121	102	89	2,487	兵庫
埼玉	64	57	59		61		63	79	61	72	56	84	63	81	88	84	75	81	83	61	71	84	93	86	1,606	埼玉
京都	171	132	114		150		147	130	119	105	97	119	131	94	121	135	142	157	136	130	117	74	85	79	2,685	京都
広島	77	69	59		70		53	69	66	46	82	61	53	54	69	48	64	60	60	61	56	54	73	77	1,381	広島
静岡	45	44	49		57		40	46	65	55	39	58	72	74	59	70	58	93	95	85	76	90	64	71	1,405	静岡
宮城	25	31	52		46		50	41	47	37	56	50	70	65	57	51	48	61	65	45	48	33	58	44	1,080	宮城
長野	55	40	42		60		55	47	54	57	51	59	48	50	64	70	55	57	45	63	59	67	62	42	1,202	長野
茨城	43	56	57		37		34	40	40	30	42	38	41	52	56	46	43	37	34	38	24	31	25	35	879	茨城
長崎	14	22	14		34		17	30	27	31	34	32	33	26	34	38	32	30	34	36	28	31	32	34	643	長崎
新潟	46	44	37		38		42	52	40	56	44	43	32	50	39	36	34	38	41	38	31	29	34	33	877	新潟
沖縄	14	18	14		19		28	28	30	36	30	28	27	25	23	37	29	34	35	31	23	27	26	30	592	沖縄
青森	50	32	41		45		39	23	31	25	22	37	23	44	25	19	25	22	27	16	23	15	24	29	637	青森
岩手	13	21	25		17		25	19	21	19	8	21	33	17	16	26	17	11	15	20	15	14	22	28	423	岩手
熊本	24	42	31		27		34	24	26	19	32	40	26	18	25	21	25	29	27	24	24	19	29	26	592	熊本
奈良	23	23	26		24		33	22	13	18	21	9	20	16	19	17	27	32	24	23	23	27	15	24	479	奈良
岡山	42	49	48		43		42	47	45	42	31	26	28	40	42	41	34	34	34	37	33	30	32	21	821	岡山
福島	30	19	27		14		34	29	22	23	22	26	17	28	35	33	21	21	28	30	24	15	21	21	540	福島
宮崎	15	26	19		13		20	20	18	24	14	18	13	12	14	25	18	17	19	24	26	18	15	20	408	宮崎

山口	13	9	10		24		23	9	6	22	13	20	20	17	21	16	24	12	15	21	22	13	16	19	365	山口
山形	15	11	18		14		14	11	6	16	8	14	16	13	18	11	4	7	19	11	9	12	13	19	279	山形
秋田	11	15	15		13		12	16	16	23	15	18	15	26	12	17	12	18	11	17	12	10	18	16	338	秋田
群馬	39	38	34		36		32	31	24	23	31	18	21	24	30	34	32	28	22	14	24	17	18	15	585	群馬
三重	21	20	28		26		25	29	23	23	27	31	26	23	25	16	20	27	16	34	22	24	14	15	515	三重
石川	14	10	12		15		13	16	22	15	9	16	24	15	13	10	16	8	14	26	18	12	34	15	347	石川
愛媛	17	17	10		14		14	15	9	15	14	12	11	17	15	18	15	8	16	14	12	16	12	15	306	愛媛
富山	16	8	9		12		14	14	8	13	7	16	12	8	13	10	15	6	9	15	13	8	10	15	251	富山
鹿児島	38	30	32		37		28	27	22	21	24	23	31	20	25	32	26	36	28	35	15	21	30	14	595	鹿児島
栃木	15	15	20		21		18	21	18	11	14	15	10	14	16	21	13	10	23	15	16	15	12	14	347	栃木
香川	17	22	16		16		14	18	20	12	11	16	11	17	12	7	7	13	14	12	13	10	23	13	314	香川
滋賀	13	16	14		23		14	13	12	11	12	19	33	22	22	14	16	19	14	14	16	16	19	12	364	滋賀
岐阜	24	22	12		26		39	28	23	24	22	30	21	20	18	25	17	22	31	37	26	17	18	11	513	岐阜
高知	15	18	18		18		20	25	10	13	17	18	13	16	7	9	10	14	20	19	10	12	4	11	317	高知
大分	24	11	21		23		24	19	16	15	16	11	21	21	13	25	15	13	9	22	27	18	14	10	388	大分
徳島	13	5	10		12		11	8	11	8	12	12	9	8	10	10	13	11	11	10	8	8	6	9	215	徳島
福井	8	11	7		8		4	6	9	13	8	8	13	8	7	10	4	8	16	5	6	9	9	9	186	福井
鳥取	7	8	12		9		6	11	11	10	10	4	6	9	11	6	8	2	9	9	10	15	4	7	184	鳥取
和歌山	33	30	24		14		22	20	14	26	16	14	16	18	16	15	13	16	20	16	20	7	14	6	390	和歌山
佐賀	11	11	9		14		18	8	15	18	10	15	19	17	8	8	11	9	11	10	8	5	11	6	252	佐賀

島根	2	14	10		13		6	7	9	16	7	4	14	17	11	10	4	12	13	10	9	5	17	5	215	島根
山梨	10	4	11		9		8	13	6	11	7	6	5	5	7	6	8	4	4	8	5	6	4	5	152	山梨
合計	2,946	2,861	2,921	2,781	2,930	3,028	3,049	3,074	3,039	3,117	3,015	3,079	3,112	3,137	3,209	3,348	3,256	3,340	3,314	3,407	3,147	2,706	2,998	2,928	73,742	合計

(備考) 2022年のデータには新型コロナ罹患を含まない。2021年及び2020年のデータには新型コロナ罹患を含む。2011年のデータに東日本大震災のデータを含む。

出典：<https://anzeninfo.mhlw.go.jp/user/anzen/tok/anst00.html> MHLW, Jaan

[https://www.jisha.or.jp/international/topics/202306\\_05.html](https://www.jisha.or.jp/international/topics/202306_05.html)に戻る。