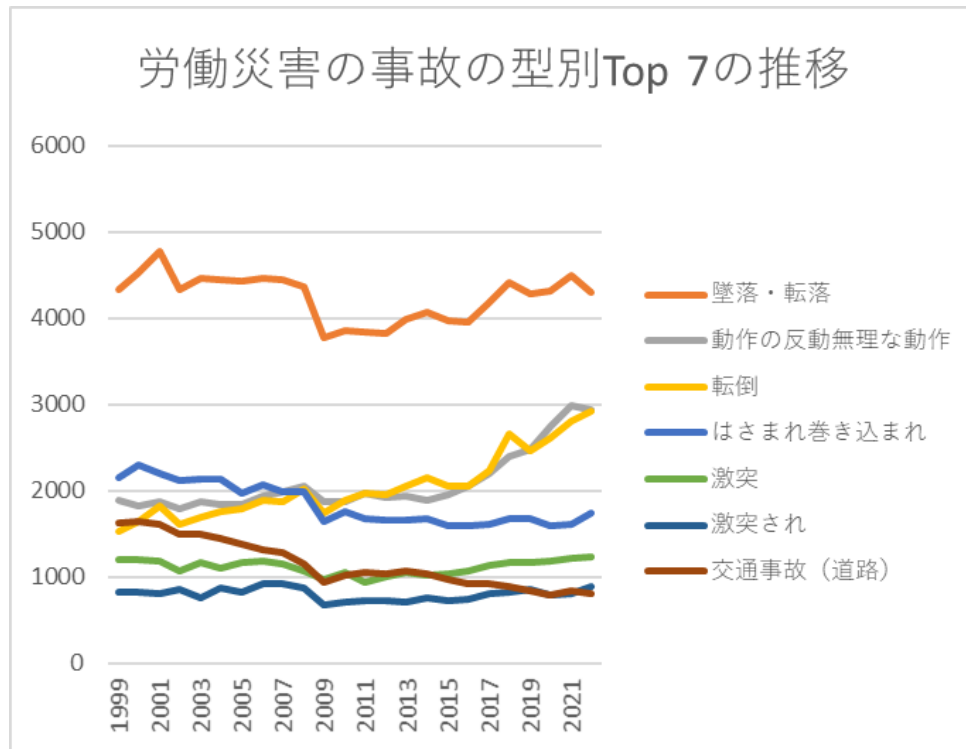
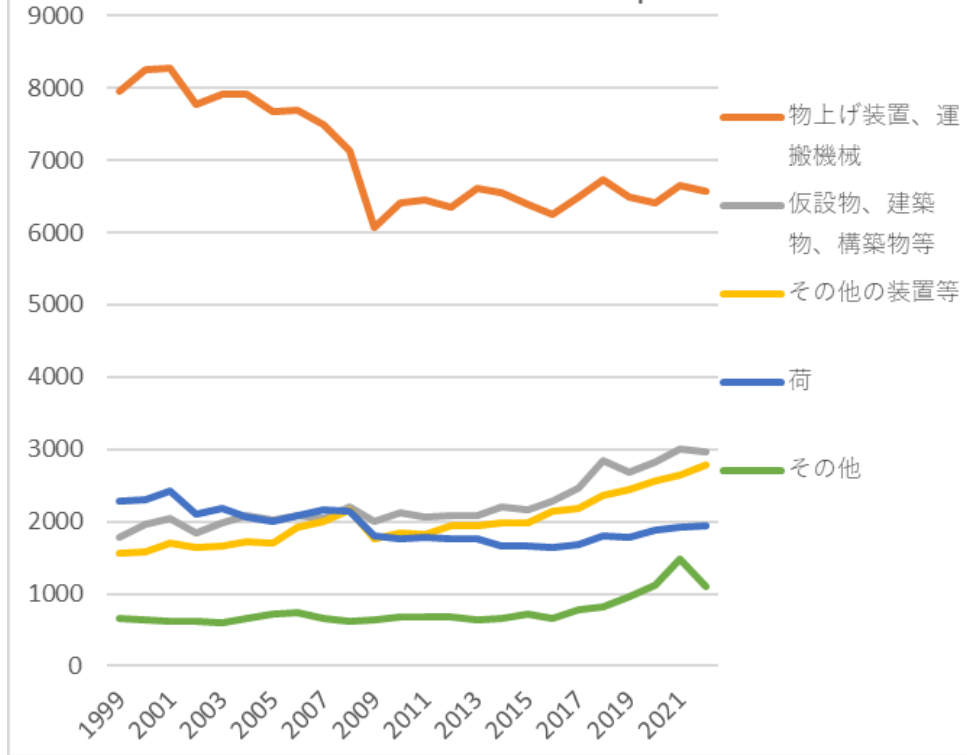


陸上貨物運送事業における労働災害の推移のグラフ(1999-2022年)

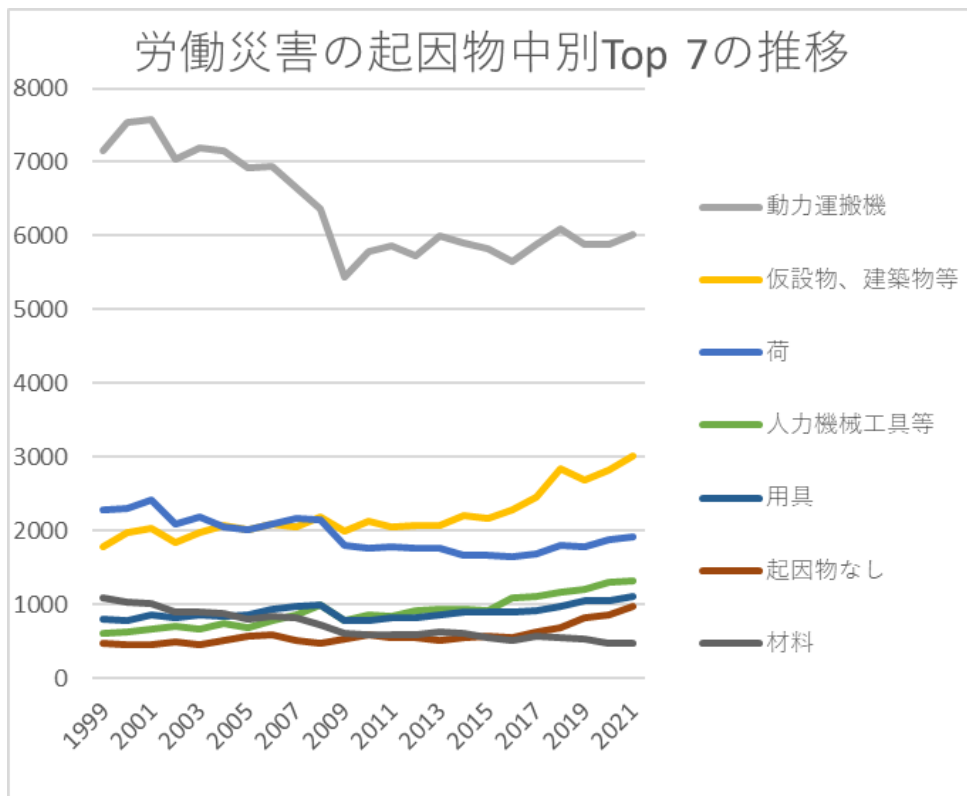


陸上貨物運送事業における労働災害の事故の型別Top 7の推移(1999-2022年)

労働災害の起因物大別Top5の推移

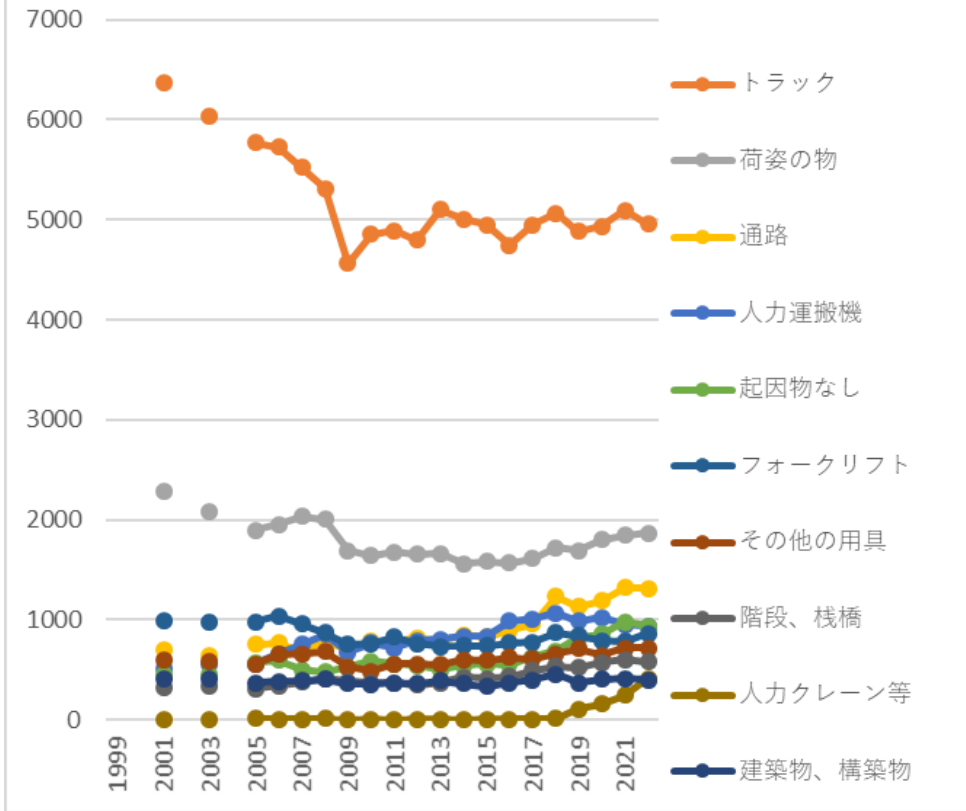


陸上貨物運送事業における労働災害の起因物大別Top 5の推移(1999-2022年)

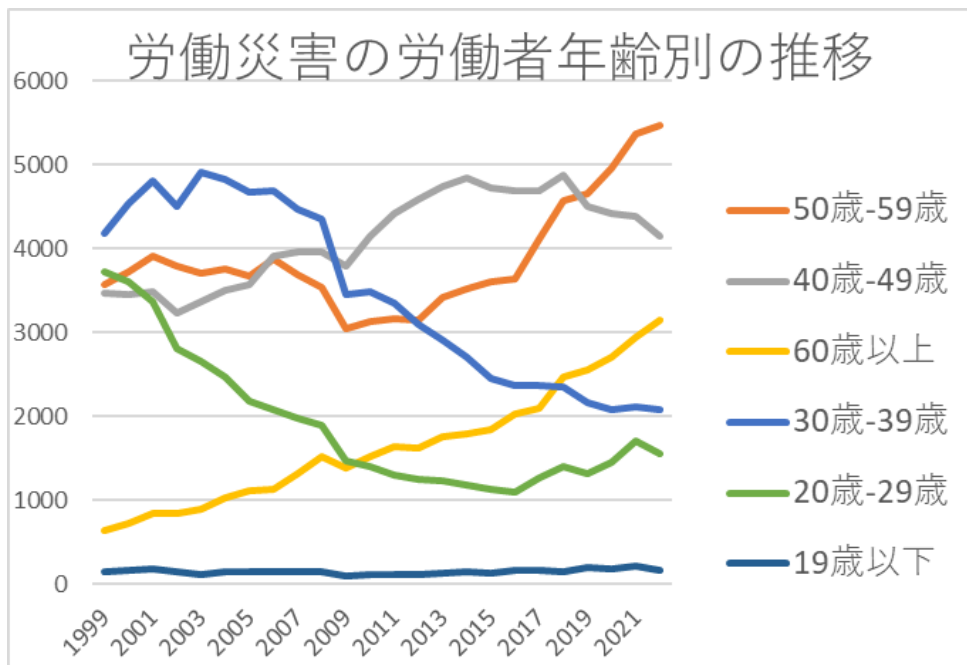


陸上貨物運送事業における労働災害の起因物中別Top 7の推移(1999-2022年)

労働災害の起因物小別Top 10の推移

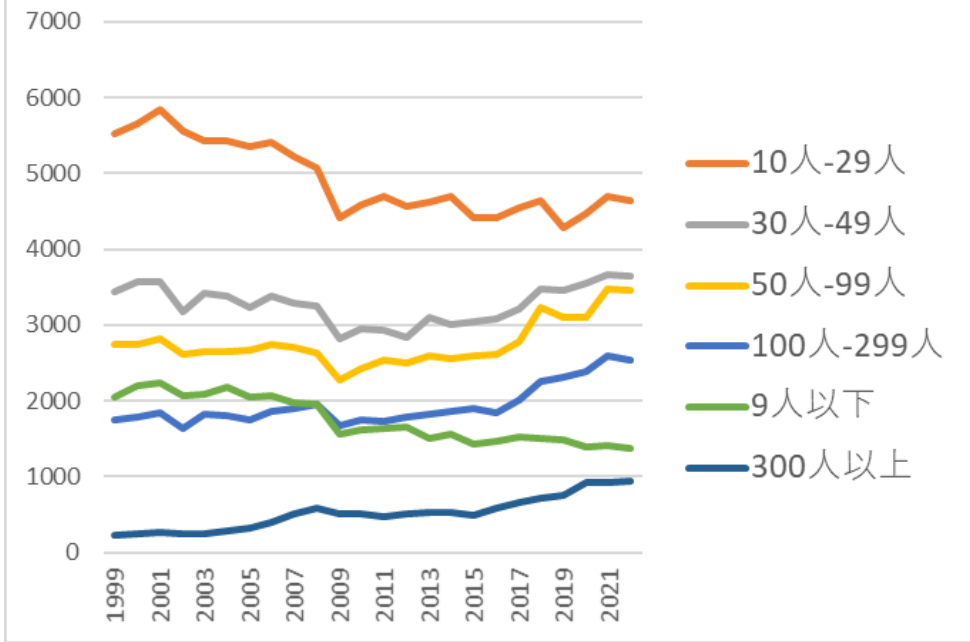


陸上貨物運送事業における労働災害の起因物小別Top 10の推移 (1999-2022年)



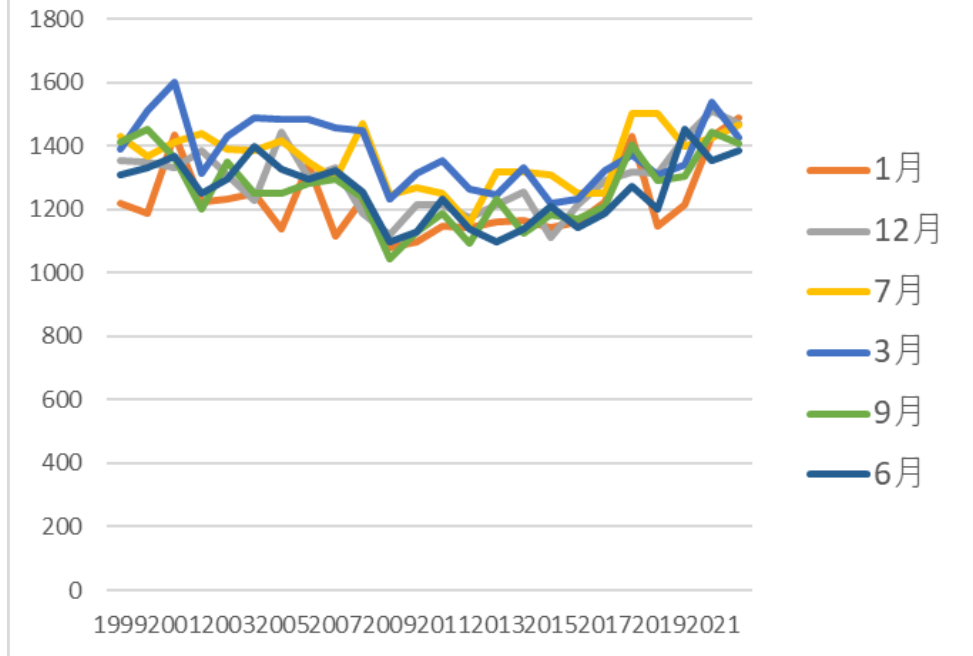
陸上貨物運送事業における労働災害の労働者年齢別の推移(1999-2022年)

労働災害の労働者規模別の推移



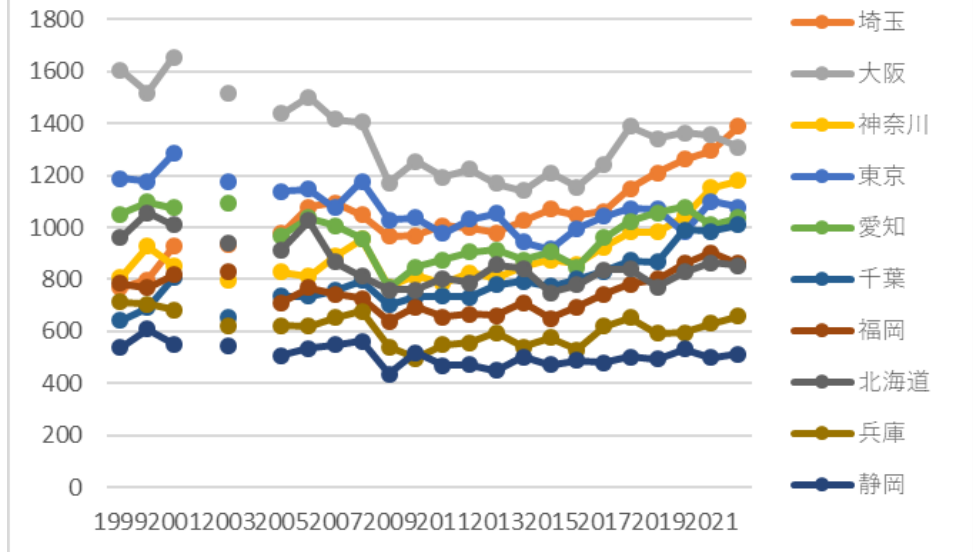
陸上貨物運送事業における労働災害の労働者規模別の推移(1999-2022年)

労働災害の発生月別Top 6の推移



陸上貨物運送事業における労働災害の発生月別Top 6の推移(1999-2022年)

労働災害の都道府県別Top 10の推移



陸上貨物運送事業における労働災害の都道府県別の推移(1999-2022年)

陸上貨物運送事業における労働災害の事故の型別Top 7の推移(1999-2022年)

事故の型	1999	2000	2001	2002	2003	2004	2005	2006	2007	2008	2009	2010	2011	2012	2013	2014	2015	2016	2017	2018	2019	2020	2021	2022	合計	事故の型
墜落・転落	4,327	4,528	4,769	4,332	4,471	4,454	4,427	4,463	4,452	4,366	3,781	3,849	3,833	3,822	3,991	4,072	3,970	3,951	4,192	4,410	4,279	4,315	4,496	4,294	101,844	墜落・転落
動作の反動無理な動作	1,880	1,829	1,868	1,793	1,874	1,832	1,835	1,934	1,991	2,055	1,869	1,866	1,963	1,927	1,932	1,893	1,960	2,056	2,203	2,404	2,475	2,734	2,984	2,940	50,097	動作の反動無理な動作

転倒	1,520	1,643	1,826	1,616	1,692	1,753	1,789	1,895	1,876	2,022	1,743	1,882	1,968	1,959	2,050	2,158	2,047	2,050	2,240	2,651	2,457	2,604	2,813	2,917	49,171	転倒
はさまれ巻き込まれ	2,147	2,290	2,203	2,123	2,140	2,133	1,971	2,073	1,988	1,989	1,638	1,760	1,667	1,658	1,664	1,673	1,586	1,594	1,606	1,674	1,673	1,589	1,605	1,739	44,183	はさまれ巻き込まれ
激突	1,206	1,201	1,185	1,067	1,160	1,105	1,173	1,190	1,147	1,067	975	1,052	928	1,009	1,046	1,015	1,034	1,066	1,130	1,164	1,163	1,189	1,212	1,230	26,714	激突
激突され	824	819	805	855	758	866	820	922	926	877	668	699	731	727	701	759	729	743	802	820	855	792	800	892	19,190	激突され
交通事故（道路）	1,621	1,644	1,613	1,486	1,490	1,452	1,380	1,317	1,274	1,143	928	1,023	1,051	1,029	1,061	1,036	962	926	916	890	831	792	839	809	27,513	交通事故（道路）
飛来・落下	1,212	1,137	1,191	1,070	1,047	1,095	989	1,064	933	924	774	741	796	800	805	780	731	778	748	762	681	695	703	769	21,225	飛来・落下
崩壊・倒壊	563	604	581	533	579	573	519	534	542	544	465	515	469	458	468	402	441	397	431	466	464	433	456	451	11,888	崩壊・倒壊
高温・低温物との接触	65	68	86	86	69	68	73	68	70	84	50	106	94	97	105	94	100	92	116	221	156	180	103	174	2,425	高温・低温物との接触
切れ・こすれ	225	266	277	215	227	207	211	226	210	206	204	189	189	188	212	188	157	184	160	193	175	187	176	161	4,833	切れ・こすれ

装置、 運搬機 械	7,950	8,254	8,278	7,783	7,914	7,907	7,678	7,698	7,490	7,131	6,066	6,403	6,447	6,341	6,604	6,545	6,397	6,250	6,500	6,735	6,496	6,409	6,654	6,578	168,508	装置、 運搬機 械
仮設 物、建 築物、 構築物 等	1,773	1,967	2,038	1,846	1,974	2,075	2,017	2,088	2,048	2,194	1,995	2,121	2,059	2,075	2,074	2,207	2,157	2,285	2,458	2,845	2,686	2,828	3,007	2,967	53,784	仮設 物、建 築物、 構築物 等
その他 の装置 等	1,564	1,582	1,702	1,646	1,665	1,714	1,705	1,932	2,000	2,160	1,762	1,837	1,824	1,935	1,947	1,980	1,980	2,139	2,187	2,357	2,448	2,564	2,654	2,788	48,072	その他 の装置 等
荷	2,280	2,300	2,418	2,096	2,185	2,054	2,011	2,086	2,163	2,144	1,803	1,763	1,775	1,761	1,765	1,659	1,667	1,651	1,690	1,793	1,773	1,875	1,921	1,952	46,585	荷
その他	653	643	622	625	598	662	723	740	655	629	639	671	681	675	644	667	711	662	783	829	961	1,114	1,472	1,109	18,168	その他
物質、 材料	1,120	1,075	1,039	929	936	896	840	873	848	772	623	601	623	613	667	639	568	534	600	570	548	513	497	568	17,492	物質、 材料
環境等	178	195	285	199	200	220	224	254	188	250	187	286	448	299	339	382	273	326	358	556	350	385	392	482	7,256	環境等
動力機 械	217	201	202	195	198	190	151	179	187	163	158	133	141	135	150	131	132	130	130	133	120	127	135	136	3,774	動力機 械
合計	15,735	16,217	16,584	15,319	15,670	15,718	15,349	15,850	15,579	15,443	13,233	13,815	13,998	13,834	14,190	14,210	13,885	13,977	14,706	15,818	15,382	15,815	16,732	16,580	363,639	合計

陸上貨物運送事業における労働災害の起因物中別Top 7の推移(1999-2022年)

起因物 (中)	1999	2000	2001	2002	2003	2004	2005	2006	2007	2008	2009	2010	2011	2012	2013	2014	2015	2016	2017	2018	2019	2020	2021	2022	合計	起因物 (中)
動力運 搬機	7,149	7,536	7,570	7,043	7,185	7,147	6,919	6,934	6,656	6,368	5,442	5,791	5,862	5,732	6,000	5,895	5,822	5,653	5,881	6,089	5,879	5,879	6,025	5,995	152,452	動力運 搬機
仮設 物、建 築物等	1,773	1,967	2,038	1,846	1,974	2,075	2,017	2,088	2,048	2,194	1,995	2,121	2,059	2,075	2,074	2,207	2,157	2,285	2,458	2,845	2,686	2,828	3,007	2,967	53,784	仮設 物、建 築物等

荷	2,280	2,300	2,418	2,096	2,185	2,054	2,011	2,086	2,163	2,144	1,803	1,763	1,775	1,761	1,765	1,659	1,667	1,651	1,690	1,793	1,773	1,875	1,921	1,952	46,585	荷
人力機 械工具 等	601	633	662	697	672	736	693	785	862	985	786	866	838	923	926	943	919	1,090	1,104	1,171	1,199	1,299	1,313	1,443	22,146	人力機 械工具 等
用具	802	788	849	818	853	831	861	943	967	995	785	781	824	823	856	891	901	887	917	968	1,058	1,048	1,107	1,100	21,653	用具
起因物 なし	475	453	449	491	456	507	575	593	504	481	527	592	558	542	504	542	563	550	635	689	824	857	979	939	14,285	起因物 なし
材料	1,083	1,034	1,003	897	900	871	803	837	821	724	601	581	594	591	631	615	547	516	575	551	522	470	470	533	16,770	材料
自然環 境等	178	195	285	199	200	220	224	254	188	250	187	286	448	299	339	382	273	326	358	556	350	385	392	482	7,256	自然環 境等
乗物	417	371	370	401	378	422	431	467	553	495	427	395	389	417	386	427	367	388	424	445	403	352	420	398	9,943	乗物
その他 の装 置、設 備	130	127	151	102	111	126	132	182	147	168	171	167	147	165	154	128	141	144	151	194	173	205	202	217	3,735	その他 の装 置、設 備
動力ク レーン 等	384	347	338	339	351	338	328	297	281	268	197	217	196	192	218	223	208	209	195	201	214	178	209	185	6,113	動力ク レーン 等
その他 の起因 物	146	167	142	97	109	129	122	114	109	112	84	65	97	92	111	93	125	96	122	121	115	243	477	158	3,246	その他 の起因 物
一般動 力機械	62	69	63	70	63	79	66	70	75	63	58	38	41	44	57	49	40	34	51	56	59	51	46	48	1,352	一般動 力機械
建設機 械等	78	59	72	69	77	53	40	58	62	49	50	45	50	49	41	45	39	51	47	46	30	40	37	43	1,230	建設機 械等
危険 物、有 害物等	37	41	36	32	36	25	37	36	27	48	22	20	29	22	36	24	21	18	25	19	26	43	27	35	722	危険 物、有 害物等

電気設備	11	14	6	5	9	2	4	8	6	5	5	8	6	11	3	8	4	10	5	9	8	6	15	17	185	電気設備
動力伝導機構	11	7	9	8	7	5	8	9	9	4	11	11	10	5	8	7	14	8	3	5	9	4	11	16	199	動力伝導機構
金属加工用機械	22	22	21	11	26	21	14	15	14	16	16	14	18	12	17	8	18	12	12	11	8	13	24	15	380	金属加工用機械
分類不能	32	23	31	37	33	26	26	33	42	36	28	14	26	41	29	32	23	16	26	19	22	14	16	12	637	分類不能
木材加工用機械	41	42	35	35	24	31	23	26	26	31	23	22	22	24	24	20	17	22	13	11	9	18	11	7	557	木材加工用機械
車両系木材伐出機械等																	1	2	2	2	2		2	7	18	車両系木材伐出機械等
压力容器	16	16	26	14	15	12	9	8	8	3	12	10	5	8	7	5	8	6	6	6	6	3	7	3	219	压力容器
溶接装置	3	3	4	6	2	3	3		7	3	2	1	1	2		3	3		3	5	3	1	2	3	63	溶接装置
化学設備	1		3	2	1	3	2	5	1	1		3	2	1		2	3	2		4		2	8	3	49	化学設備
炉、釜等		1	1	2	2	1	1	1	2		1	1	1	2	1		1		1		1			2	22	炉、釜等
原動機	3	2	2	2	1	1		1	1			3		1	3	2	3	1	2	2	3	1	4		38	原動機
合計	15,735	16,217	16,584	15,319	15,670	15,718	15,349	15,850	15,579	15,443	13,233	13,815	13,998	13,834	14,190	14,210	13,885	13,977	14,706	15,818	15,382	15,815	16,732	16,580	363,639	合計

陸上貨物運送事業における労働災害の起因物小別Top 10の推移 (1999-2022年)

起因物 (小)	1999	2000	2001	2002	2003	2004	2005	2006	2007	2008	2009	2010	2011	2012	2013	2014	2015	2016	2017	2018	2019	2020	2021	2022	合計	起因物 (小)
トラック			6,374		6,036		5,772	5,725	5,521	5,310	4,562	4,856	4,888	4,799	5,098	5,005	4,945	4,743	4,952	5,062	4,884	4,936	5,092	4,957	103,517	トラック
荷姿の物			2,292		2,076		1,900	1,954	2,034	2,007	1,695	1,644	1,679	1,658	1,661	1,561	1,582	1,568	1,612	1,720	1,695	1,799	1,846	1,871	35,854	荷姿の物
通路			699		642		754	771	685	792	691	783	775	819	776	848	830	891	962	1,234	1,133	1,189	1,320	1,312	17,906	通路
人力運搬機			510		553		562	662	759	860	674	773	718	793	808	838	833	986	1,012	1,066	990	1,026	954	939	16,316	人力運搬機
起因物なし			449		456		575	593	504	481	527	592	558	542	504	542	563	550	635	689	824	857	979	939	12,359	起因物なし
フォークリフト			985		980		978	1,041	957	869	752	760	825	762	733	739	742	771	780	874	842	789	783	864	16,826	フォークリフト
その他の用具			594		581		558	657	660	682	530	488	557	560	549	600	595	626	607	660	715	650	721	720	12,310	その他の用具
階段、 棧橋			322		337		312	341	377	412	388	369	370	348	372	431	416	439	495	537	526	572	602	584	8,550	階段、 棧橋
人カクレーン等			8		8		12	6	8	12	2	5	2	6	8	3	5	10	7	14	111	162	244	417	1,050	人カクレーン等
建築物、構築物			415		410		372	385	392	407	361	354	370	361	394	362	336	370	398	458	367	409	413	402	7,736	建築物、構築物
乗用車、バス、バス			355		361		409	451	534	472	412	372	375	393	370	391	346	370	412	434	390	342	402	385	7,976	乗用車、バス、バス

イク																									イク
はしご等		190		198		222	213	248	252	217	247	231	205	261	249	265	227	272	278	310	362	350	351	5,148	はしご等
作業床、歩み板		336		288		291	309	306	314	287	307	284	268	285	312	290	295	298	311	310	301	342	317	6,051	作業床、歩み板
その他の環境等		182		118		161	183	117	151	122	165	188	200	221	275	158	225	230	313	183	189	279	301	3,961	その他の環境等
その他の仮設物、建築物、構築物等		198		239		243	214	231	219	202	256	200	217	197	197	239	242	244	262	285	306	274	299	4,764	その他の仮設物、建築物、構築物等
金属材料		535		444		408	417	398	363	282	269	254	266	306	285	253	256	277	275	253	201	210	266	6,218	金属材料
その他の装置、設備		151		111		132	182	147	168	171	167	147	165	154	128	141	144	151	194	173	205	202	217	3,250	その他の装置、設備
木材、竹材		281		281		253	265	271	219	204	202	219	205	206	201	175	166	189	171	168	176	147	167	4,166	木材、竹材
高温・低温環境		49		33		30	42	31	55	25	91	61	58	82	75	78	69	98	198	127	156	82	159	1,599	高温・低温環境
その他の起因		142		109		122	114	109	112	84	65	97	92	111	93	125	96	122	121	115	243	477	158	2,707	その他の起因

物																										物
コンベ ア			155		121		115	104	122	127	83	100	89	110	115	99	81	97	99	105	106	109	107	113	2,157	コンベ ア
移動式 クレー ン			168		158		166	143	135	131	101	111	109	84	114	115	119	111	103	107	106	97	101	97	2,376	移動式 クレー ン
その他 の材料			143		142		114	134	126	119	100	97	106	106	101	102	103	85	93	84	82	79	101	85	2,102	その他 の材料
機械装 置			126		109		111	132	129	137	108	119	96	103	104	98	85	83	78	73	78	76	75	81	2,001	機械装 置
手工具			114		94		99	99	85	99	101	77	108	107	93	92	68	81	74	82	86	102	97	75	1,833	手工具
クレー ン			132		146		129	129	114	116	69	83	67	87	74	77	69	76	76	74	84	67	74	69	1,812	クレー ン
その他 の動力 運搬機			51		41		50	56	43	58	37	67	55	48	51	44	43	37	38	44	35	40	33	50	921	その他 の動力 運搬機
その他 の一般 動力機 械			54		51		58	61	60	51	49	35	34	42	51	44	35	32	46	48	53	42	42	44	932	その他 の一般 動力機 械
開口部			31		26		25	34	20	26	35	33	32	28	35	29	24	35	40	26	40	28	37	34	618	開口部
玉掛用 具			65		74		81	73	59	61	38	46	36	58	46	42	41	34	38	30	33	36	36	29	956	玉掛用 具
掘削用 機械			36		29		20	22	15	19	17	21	27	19	14	20	10	16	14	21	10	15	16	16	377	掘削用 機械
その他 の危険 物、有			14		7		15	13	7	22	8	8	8	10	14	15	7	10	13	6	11	18	15	16	237	その他 の危険 物、有

害物等																									害物等	
動力伝導機構			9		7		8	9	9	4	11	11	10	5	8	7	14	8	3	5	9	4	11	16	168	動力伝導機構
石、砂、砂利			44		33		28	21	26	23	15	13	15	14	18	27	16	9	16	21	19	14	12	15	399	石、砂、砂利
エレベータ、リフト			21		27		17	19	20	16	21	11	13	16	25	17	14	12	12	13	18	6	19	15	332	エレベータ、リフト
整地・運搬・積込み用機械			19		21		13	17	25	13	18	8	8	17	16	12	15	15	20	12	12	10	10	15	296	整地・運搬・積込み用機械
地山、岩石			37		27		20	15	25	32	18	17	22	11	19	17	20	20	15	28	19	21	12	14	409	地山、岩石
足場			20		18		12	14	18	10	16	6	11	13	5	18	16	5	10	9	13	14	12	14	254	足場
送配電線等			1		3		2	1	1	1	3	2	3	9	2	5	1	4	3	4	4	4	8	13	74	送配電線等
分類不能			31		33		26	33	42	36	28	14	26	41	29	32	23	16	26	19	22	14	16	12	519	分類不能
その他の乗物			13		15		21	16	16	21	12	21	13	23	13	33	20	16	11	11	12	10	15	12	324	その他の乗物
人力機械			30		17		20	18	10	14	9	11	10	17	17	10	13	13	11	9	12	9	18	12	280	人力機械
研削盤、バフ盤			9		10		3	3	4	4	5	6	10	7	7	3	6	7	5	6	2	6	15	9	127	研削盤、バフ盤

の動力 クレー ン等		17		19		16	6	11	4	5	12	5	4	5	14	6	8	4	7	5	4	11	3	166	の動力 クレー ン等
高所作 業車				2			1	3	4	2	4	2	1	2	3	3	6	4	4	1	6	5	3	56	高所作 業車
化学設 備		3		1		2	5	1	1		3	2	1		2	3	2		4		2	8	3	43	化学設 備
食品加 工用機 械		2		1		4	1	3	3	3		2		2	3	2	1	1	2		1		3	34	食品加 工用機 械
その他 の圧力 容器		21		15		9	7	8	3	11	10	4	7	7	4	7	5	5	6	6	3	6	2	146	その他 の圧力 容器
その他 の木材 加工用 機械		6		4		3	6	6	6	5	4	7	8	7	7	3	7	3	4	2	2	8	2	100	その他 の木材 加工用 機械
その他 の電気 設備		5		5		2	6	5	4	1	4	2	1	1	2	1	6	2	5	4	2	5	2	65	その他 の電気 設備
解体用 機械				2		1			1	2	2		1	2	1	3	4	4	1	3		2	2	31	解体用 機械
アーク 溶接装 置		1								1					2	1				2	2		2	15	アーク 溶接装 置
炉、窯		1		2		1	1	2		1			2	1		1				1			2	15	炉、窯
電力設 備				1			1			1	2	1	1		1	2						2	2	14	電力設 備

機、粉 砕機		2		6		2	3	1	5	1	2	1		3		2		2	6	2	2	1		41	機、粉 砕機	
ロール 機（印 刷ロー ル機を 除 く。）		2		3		1	3	8	3	4	1	2	1	1	2		1	1		3	3	1		40	ロール 機（印 刷ロー ル機を 除 く。）	
原動機		2		1			1	1			3		1	3	2	3	1	2	2	3	1	4		30	原動機	
軌道装 置		1		2				4		2	1	2	5	1	2	1		1			5	1	1		29	軌道装 置
爆発性 の物等		1		1		1	5	1	2		2	1	1	2		2			1	2	1			23	爆発性 の物等	
シャー		1		1			1			1	1	2		2			1	1	1	1	2	1		16	シャー	
帯のこ 盤		1		1			2	3	2				1	1	1	1								13	帯のこ 盤	
基礎工 事用機 械		1		2				1	1		2									1	1			9	基礎工 事用機 械	
産業用 ロボッ ト		1		1		1						2				1		1				1	1	9	産業用 ロボッ ト	
角のみ 盤、木 工ボー ル盤		1		1						2									1					6	角のみ 盤、木 工ボー ル盤	
その他 の溶接		1							1				1					1			1	1		6	その他 の溶接	

60歳以上	644	731	840	840	899	1,027	1,113	1,140	1,324	1,524	1,382	1,529	1,641	1,632	1,761	1,799	1,838	2,023	2,096	2,469	2,552	2,702	2,944	3,150	39,600	60歳以上
30歳-39歳	4,184	4,535	4,806	4,497	4,904	4,822	4,679	4,688	4,462	4,350	3,461	3,490	3,345	3,103	2,903	2,715	2,458	2,366	2,363	2,350	2,171	2,087	2,114	2,085	82,938	30歳-39歳
20歳-29歳	3,724	3,597	3,372	2,808	2,660	2,469	2,178	2,088	1,986	1,896	1,468	1,404	1,309	1,246	1,232	1,184	1,129	1,101	1,274	1,399	1,312	1,460	1,716	1,557	45,569	20歳-29歳
19歳以下	150	176	182	145	126	148	146	147	152	160	98	123	113	116	141	150	131	162	167	156	198	178	216	175	3,656	19歳以下
合計	15,735	16,217	16,584	15,319	15,670	15,718	15,349	15,850	15,579	15,443	13,233	13,815	13,998	13,834	14,190	14,210	13,885	13,977	14,706	15,818	15,382	15,815	16,732	16,580	363,639	合計

陸上貨物運送事業における労働災害の労働者規模別の推移(1999-2022年)

労働者規模	1999	2000	2001	2002	2003	2004	2005	2006	2007	2008	2009	2010	2011	2012	2013	2014	2015	2016	2017	2018	2019	2020	2021	2022	合計	労働者規模
10人-29人	5,517	5,662	5,850	5,564	5,437	5,437	5,347	5,408	5,217	5,080	4,414	4,581	4,691	4,556	4,619	4,689	4,423	4,406	4,541	4,633	4,275	4,469	4,693	4,636	118,145	10人-29人

																										人
30人-49人	3,446	3,570	3,571	3,182	3,426	3,378	3,227	3,379	3,280	3,256	2,822	2,950	2,933	2,835	3,102	3,011	3,052	3,076	3,205	3,482	3,448	3,545	3,655	3,649	78,480	30人-49人
50人-99人	2,746	2,740	2,826	2,619	2,645	2,640	2,669	2,752	2,700	2,633	2,268	2,419	2,527	2,501	2,600	2,561	2,590	2,602	2,773	3,223	3,107	3,106	3,470	3,454	66,171	50人-99人
100人-299人	1,746	1,793	1,836	1,629	1,816	1,800	1,744	1,854	1,899	1,950	1,667	1,753	1,736	1,790	1,831	1,858	1,892	1,844	2,004	2,258	2,316	2,383	2,585	2,530	46,514	100人-299人
9人以下	2,052	2,206	2,235	2,072	2,094	2,171	2,049	2,069	1,970	1,948	1,551	1,611	1,641	1,652	1,508	1,564	1,435	1,461	1,517	1,506	1,483	1,389	1,406	1,372	41,962	9人以下
300人以上	228	246	266	253	252	292	313	388	513	576	511	501	470	500	530	527	493	588	666	716	753	923	923	939	12,367	300人以上
合計	15,735	16,217	16,584	15,319	15,670	15,718	15,349	15,850	15,579	15,443	13,233	13,815	13,998	13,834	14,190	14,210	13,885	13,977	14,706	15,818	15,382	15,815	16,732	16,580	363,639	合計

陸上貨物運送事業における労働災害の発生月別Top 6の推移(1999-2022年)

月	1999	2000	2001	2002	2003	2004	2005	2006	2007	2008	2009	2010	2011	2012	2013	2014	2015	2016	2017	2018	2019	2020	2021	2022	合計	月
1月	1,219	1,189	1,432	1,223	1,230	1,249	1,136	1,340	1,115	1,231	1,078	1,099	1,148	1,142	1,159	1,165	1,142	1,160	1,223	1,428	1,146	1,214	1,430	1,489	29,387	1月
12月	1,353	1,349	1,330	1,383	1,307	1,227	1,445	1,298	1,332	1,185	1,122	1,215	1,212	1,173	1,216	1,253	1,110	1,212	1,291	1,317	1,311	1,427	1,512	1,470	31,050	12月
7月	1,430	1,367	1,410	1,438	1,391	1,386	1,418	1,350	1,294	1,472	1,245	1,269	1,252	1,155	1,316	1,318	1,310	1,250	1,248	1,502	1,501	1,398	1,426	1,467	32,613	7月

3月	1,388	1,509	1,602	1,313	1,430	1,486	1,482	1,485	1,457	1,448	1,234	1,313	1,353	1,264	1,245	1,331	1,218	1,231	1,324	1,370	1,307	1,339	1,538	1,423	33,090	3月
9月	1,410	1,453	1,362	1,201	1,350	1,251	1,252	1,280	1,294	1,237	1,042	1,127	1,185	1,094	1,234	1,124	1,183	1,170	1,211	1,404	1,292	1,304	1,441	1,407	30,308	9月
6月	1,309	1,333	1,367	1,250	1,294	1,399	1,326	1,297	1,320	1,254	1,097	1,127	1,231	1,140	1,099	1,140	1,211	1,141	1,189	1,274	1,201	1,450	1,351	1,383	30,183	6月
8月	1,322	1,391	1,309	1,208	1,223	1,315	1,223	1,300	1,344	1,253	1,021	1,155	1,179	1,175	1,181	1,105	1,174	1,117	1,224	1,284	1,356	1,321	1,481	1,383	30,044	8月
2月	1,291	1,324	1,433	1,177	1,228	1,325	1,191	1,311	1,236	1,351	1,094	1,140	1,020	1,219	1,116	1,350	1,073	1,080	1,195	1,294	1,214	1,243	1,363	1,367	29,635	2月
4月	1,292	1,355	1,368	1,242	1,317	1,297	1,279	1,267	1,309	1,328	1,153	1,119	1,130	1,109	1,147	1,086	1,153	1,224	1,149	1,208	1,308	1,270	1,338	1,359	29,807	4月
10月	1,295	1,344	1,402	1,322	1,352	1,379	1,287	1,338	1,342	1,268	1,144	1,166	1,141	1,151	1,266	1,182	1,141	1,213	1,351	1,361	1,302	1,454	1,284	1,313	30,798	10月
5月	1,171	1,229	1,280	1,253	1,258	1,116	1,108	1,258	1,287	1,288	953	976	1,030	1,050	1,083	1,053	1,049	1,050	1,118	1,135	1,217	1,163	1,277	1,282	27,684	5月
11月	1,255	1,374	1,289	1,309	1,290	1,288	1,202	1,326	1,249	1,128	1,050	1,109	1,117	1,162	1,128	1,103	1,121	1,129	1,183	1,241	1,227	1,232	1,291	1,237	29,040	11月
合計	15,735	16,217	16,584	15,319	15,670	15,718	15,349	15,850	15,579	15,443	13,233	13,815	13,998	13,834	14,190	14,210	13,885	13,977	14,706	15,818	15,382	15,815	16,732	16,580	363,639	合計

陸上貨物運送事業における労働災害の都道府県別の推移(1999-2022年)

県	1999	2000	2001	2002	2003	2004	2005	2006	2007	2008	2009	2010	2011	2012	2013	2014	2015	2016	2017	2018	2019	2020	2021	2022	合計	県
埼玉	767	798	927		933		978	1,077	1,096	1,047	965	969	1,006	1,000	980	1,025	1,070	1,047	1,062	1,151	1,211	1,263	1,296	1,390	23,058	埼玉
大阪	1,607	1,517	1,656		1,516		1,438	1,501	1,416	1,404	1,172	1,254	1,194	1,223	1,169	1,141	1,210	1,154	1,242	1,390	1,342	1,364	1,355	1,310	29,575	大阪
神奈川	807	927	853		799		829	812	890	955	772	816	785	825	806	848	876	859	925	982	981	1,044	1,152	1,179	19,722	神奈川
東京	1,188	1,178	1,284		1,178		1,138	1,146	1,076	1,178	1,028	1,036	977	1,031	1,055	945	916	995	1,044	1,074	1,070	981	1,101	1,077	23,696	東京
愛知	1,050	1,098	1,075		1,095		968	1,038	1,007	958	768	847	874	905	913	876	904	847	959	1,024	1,056	1,078	1,011	1,037	21,388	愛知
千葉	642	691	807		652		735	736	757	795	703	732	734	733	779	792	773	801	830	871	866	990	986	1,010	17,415	千葉
福岡	785	769	817		831		711	768	742	726	638	693	654	665	661	710	651	693	743	783	802	861	902	862	16,467	福岡
北海道	961	1,057	1,011		938		913	1,025	866	813	759	759	805	787	856	841	749	778	836	839	771	829	864	853	18,910	北海道
兵庫	712	705	683		621		622	620	652	676	541	497	549	556	594	540	577	529	619	653	592	594	630	658	13,420	兵庫
静岡	536	608	552		542		508	534	549	562	435	517	468	472	450	501	472	487	479	502	492	531	499	513	11,209	静岡
茨城	378	405	419		394		406	417	393	392	327	378	435	355	401	387	369	353	395	394	375	407	440	419	8,639	茨城

広島	498	430	452		472		423	466	444	432	369	383	394	364	423	363	373	331	384	383	399	396	446	396	9,021	広島
宮城	350	338	319		340		326	358	275	320	276	280	400	297	282	343	292	305	324	350	349	317	415	335	7,191	宮城
京都	263	286	284		251		292	281	273	231	225	206	254	219	246	269	283	252	275	300	250	303	348	332	5,923	京都
群馬	337	347	372		342		329	342	329	290	246	273	288	268	279	297	274	322	297	307	306	316	327	322	6,810	群馬
岡山	262	272	285		264		255	246	310	298	240	229	270	277	282	263	275	268	296	335	307	291	343	319	6,187	岡山
三重	272	276	291		265		274	321	302	279	252	228	221	245	256	256	249	246	231	250	254	269	293	277	5,807	三重
新潟	247	264	269		218		225	232	213	207	199	238	235	216	234	224	195	226	220	287	224	228	322	277	5,200	新潟
栃木	244	234	252		245		221	206	233	237	241	246	183	220	200	209	198	189	207	240	220	249	273	264	5,011	栃木
岐阜	230	267	242		248		242	246	207	217	187	184	188	178	196	177	202	183	198	197	201	168	209	234	4,601	岐阜
福島	251	264	244		228		223	220	187	219	187	199	199	234	239	223	184	203	191	207	195	215	212	223	4,747	福島
長野	131	132	169		157		146	118	161	154	118	131	124	129	113	154	137	137	161	186	174	156	204	200	3,292	長野
鹿児島	203	216	207		195		231	216	221	209	174	180	182	171	189	194	185	185	171	195	186	198	196	197	4,301	鹿児島
熊本	200	233	213		206		200	251	210	234	186	177	189	159	199	172	163	184	175	219	196	200	161	190	4,317	熊本
愛媛	204	209	204		206		181	229	223	180	161	198	165	167	155	162	157	171	175	157	176	164	169	167	3,980	愛媛
宮崎	140	117	133		141		160	131	152	136	124	120	110	110	108	139	130	126	120	138	139	135	155	159	2,923	宮崎
奈良	93	95	95		107		127	160	156	140	147	138	133	146	157	174	127	136	129	150	140	127	139	157	2,973	奈良
香川	167	186	199		172		168	155	189	168	131	135	144	135	144	116	130	160	160	156	157	154	162	152	3,440	香川
佐賀	138	162	141		151		156	165	161	145	124	146	132	137	164	175	152	138	141	159	183	185	210	150	3,415	佐賀
滋賀	181	164	178		178		155	168	157	178	128	150	145	161	175	150	140	170	129	164	133	138	148	148	3,438	滋賀
岩手	158	134	174		123		134	146	128	119	86	103	143	123	139	150	143	122	132	143	133	98	125	148	2,904	岩手
石川	127	155	151		146		129	137	131	116	127	138	121	104	115	104	120	111	134	137	123	148	136	145	2,855	石川
長崎	139	135	118		154		137	104	121	113	105	107	125	107	106	118	104	109	78	117	129	139	121	134	2,620	長崎
富山	176	173	188		177		159	139	138	134	117	116	124	122	113	132	117	102	158	125	135	125	112	133	3,015	富山
山口	188	193	190		153		154	157	128	153	121	112	122	103	118	113	95	132	100	141	120	121	117	129	2,960	山口
青森	124	123	149		120		108	88	143	122	105	109	108	127	120	111	109	113	115	129	118	125	166	117	2,649	青森

和歌山	100	125	142		121		131	118	129	138	104	104	115	106	95	101	119	119	114	132	112	107	93	114	2,539	和歌山
大分	132	125	112		113		128	106	121	106	98	96	87	77	74	91	70	94	87	108	100	106	114	110	2,255	大分
福井	132	115	137		108		115	117	105	106	62	74	101	73	88	94	71	79	84	79	99	100	94	105	2,138	福井
山形	103	107	92		86		92	124	106	116	90	79	106	94	88	90	96	73	90	107	88	85	131	103	2,146	山形
秋田	105	106	98		75		66	80	88	73	72	89	81	68	68	83	68	79	71	110	81	84	95	95	1,835	秋田
徳島	90	108	84		102		88	95	93	95	64	74	66	77	73	69	91	79	58	88	75	78	99	87	1,833	徳島
山梨	58	62	73		69		67	51	66	68	52	49	53	66	67	63	56	58	74	91	76	80	97	87	1,483	山梨
高知	109	119	110		91		93	86	75	75	66	70	68	66	81	77	64	76	101	85	75	85	73	85	1,830	高知
沖縄	24	38	23		34		50	26	41	39	37	56	50	48	60	47	58	68	87	67	76	89	86	73	1,177	沖縄
鳥取	53	75	32		55		57	39	62	37	49	47	53	39	35	50	38	50	50	71	49	44	54	56	1,095	鳥取
島根	73	79	78		58		61	52	57	53	55	53	38	49	45	51	53	38	55	45	46	50	51	52	1,192	島根
合計	15,735	16,217	16,584	15,319	15,670	15,718	15,349	15,850	15,579	15,443	13,233	13,815	13,998	13,834	14,190	14,210	13,885	13,977	14,706	15,818	15,382	15,815	16,732	16,580	363,639	合計

(備考) 2022年のデータには新型コロナ罹患を含まない。2021年及び2020年のデータには新型コロナ罹患を含む。2011年のデータに東日本大震災のデータを含む。

出典：<https://anzeninfo.mhlw.go.jp/user/anzen/tok/anst00.html>MHLW, Jaan

https://www.jisha.or.jp/international/topics/202306_05.htmlに戻る。