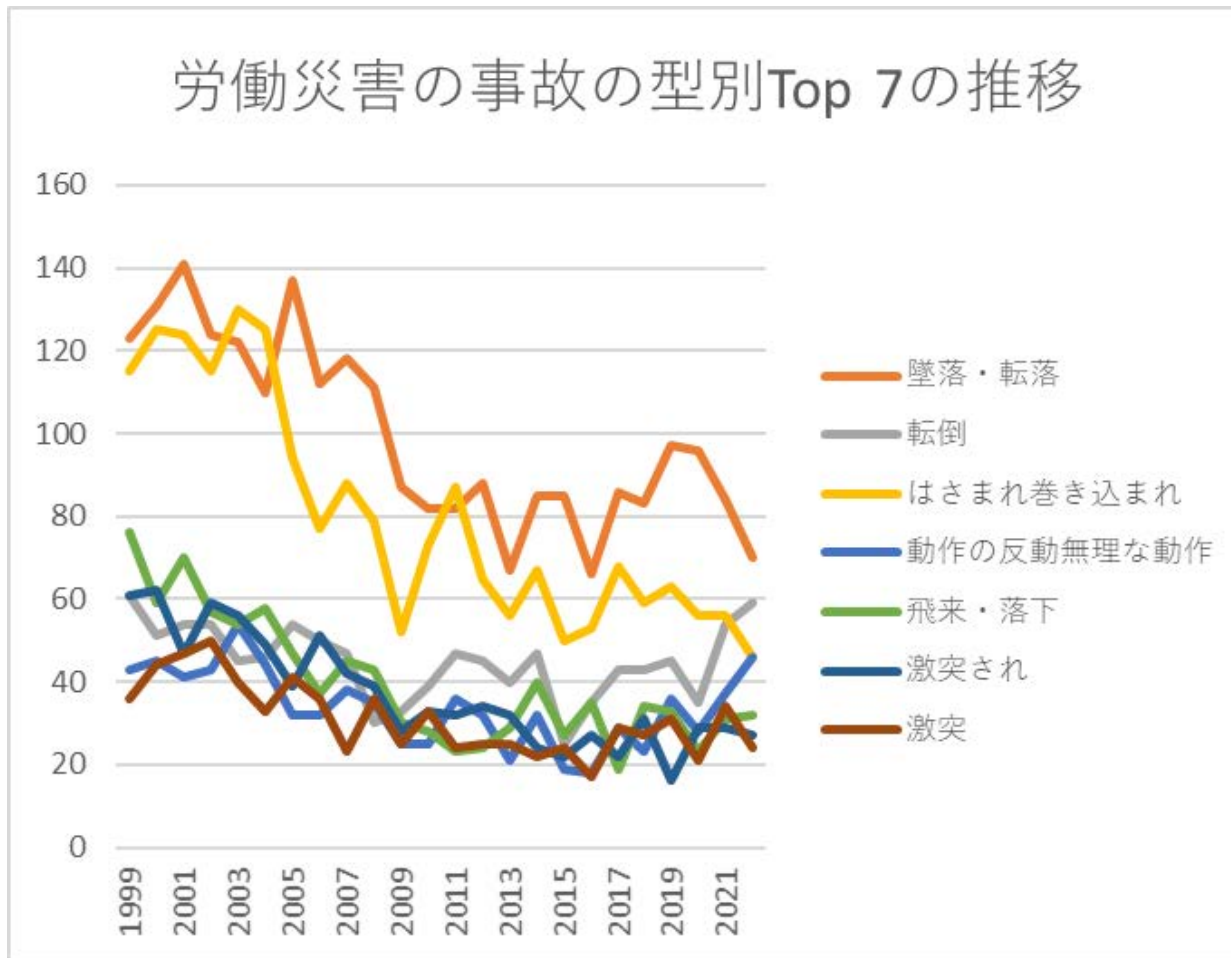
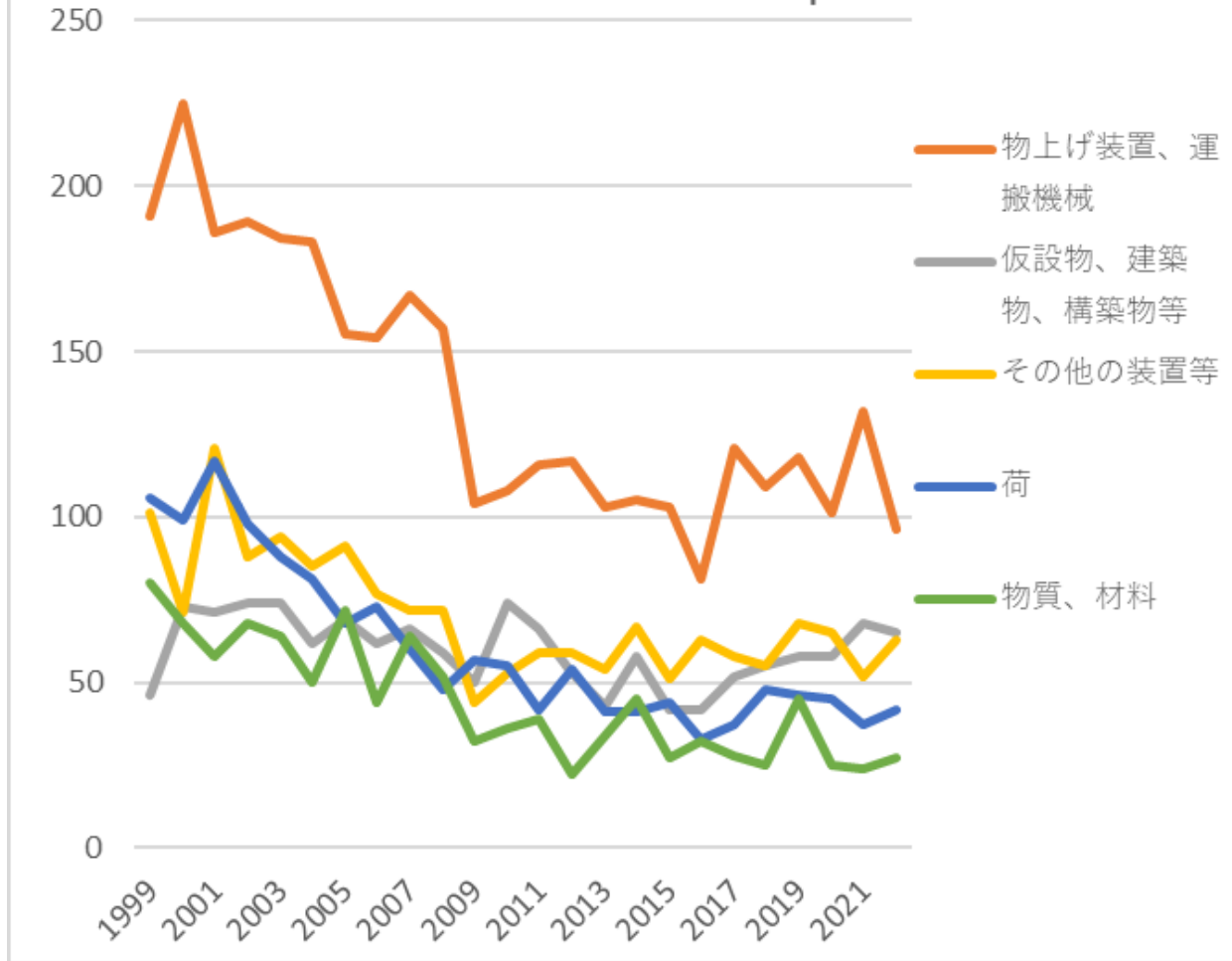


港湾運送業における労働災害の推移のグラフ(1999-2022年)



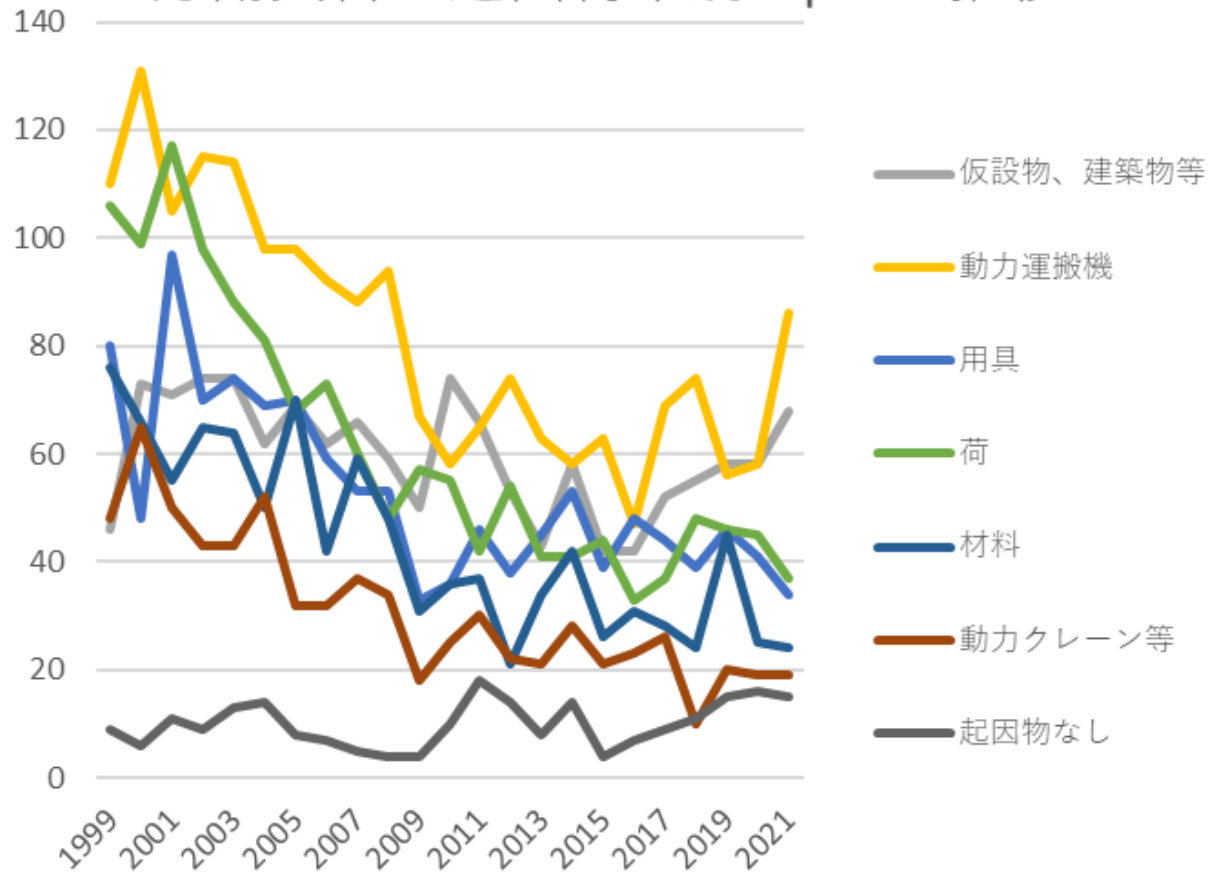
港湾運送業における労働災害の事故の型別Top 7の推移(1999-2022年)

労働災害の起因物大別Top5の推移



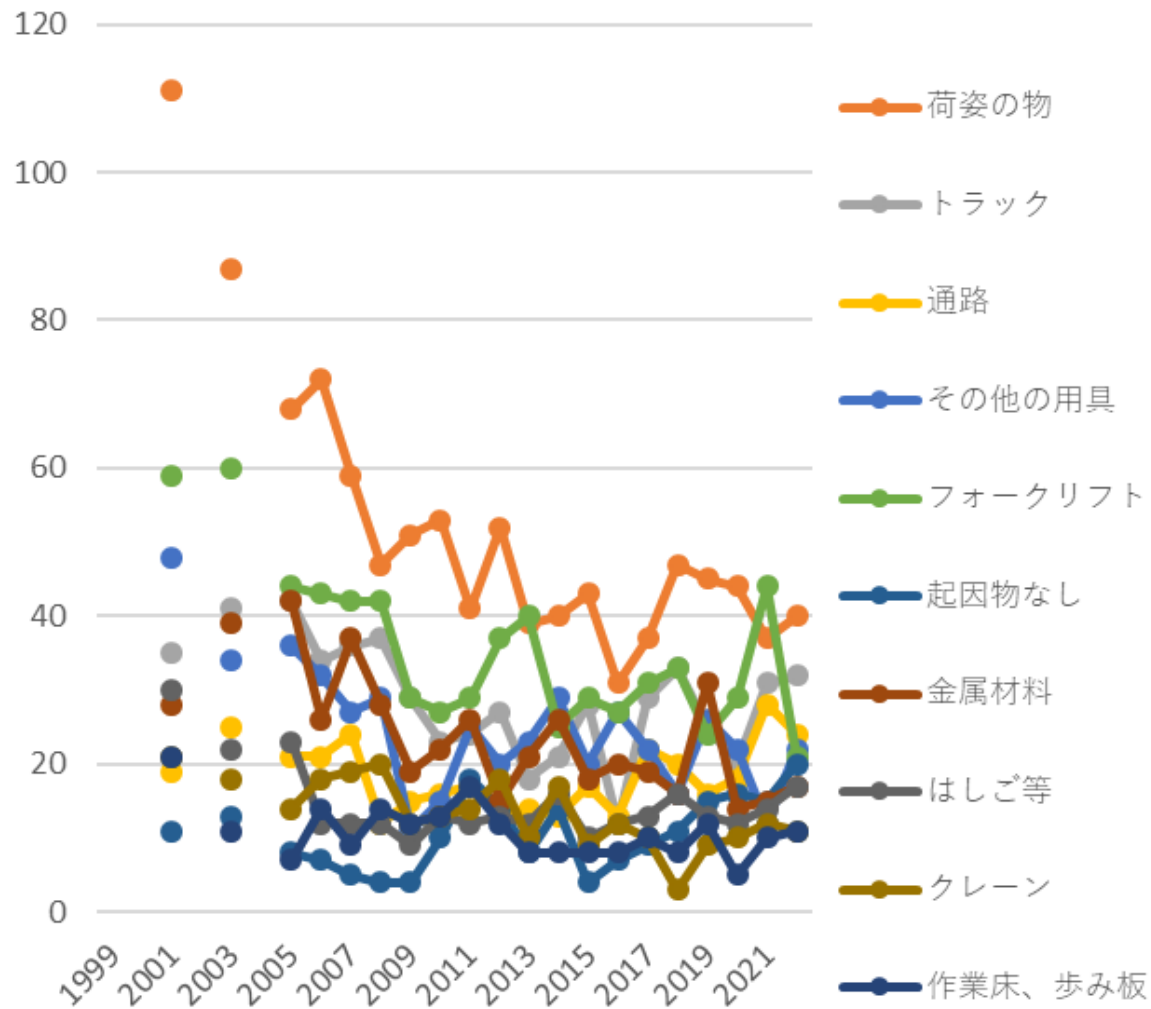
港湾運送業における労働災害の起因物大別Top 5の推移(1999-2022年)

労働災害の起因物中別Top 7の推移



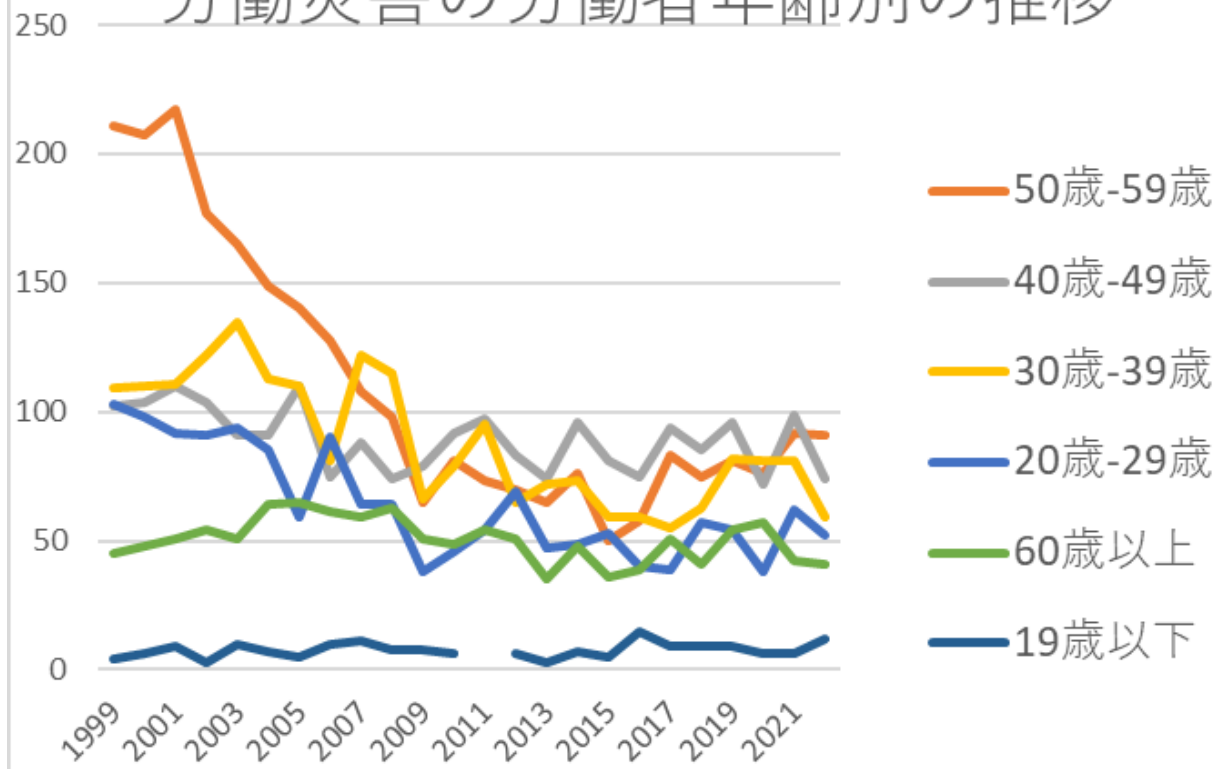
港湾運送業における労働災害の起因物中別Top 7の推移(1999-2022年)

労働災害の起因物小別Top 10の推移



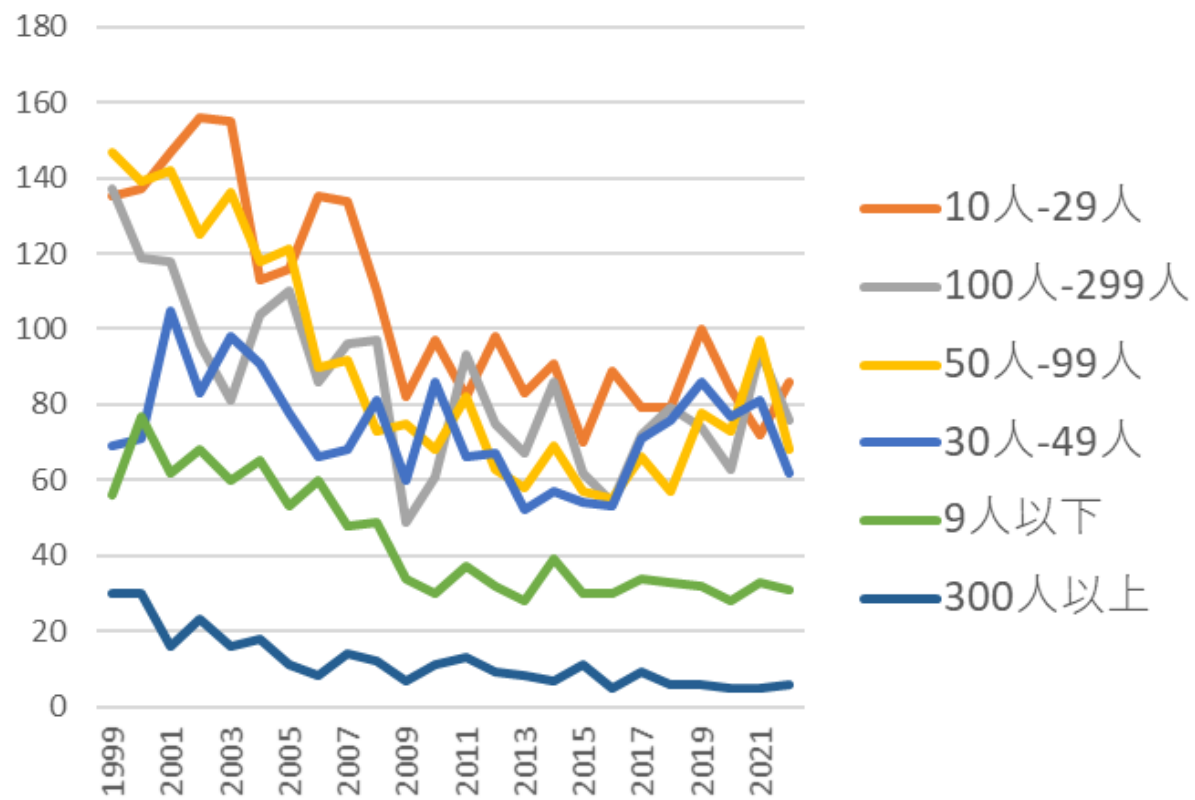
港湾運送業における労働災害の起因物小別Top 10の推移 (1999-2022年)

労働災害の労働者年齢別の推移



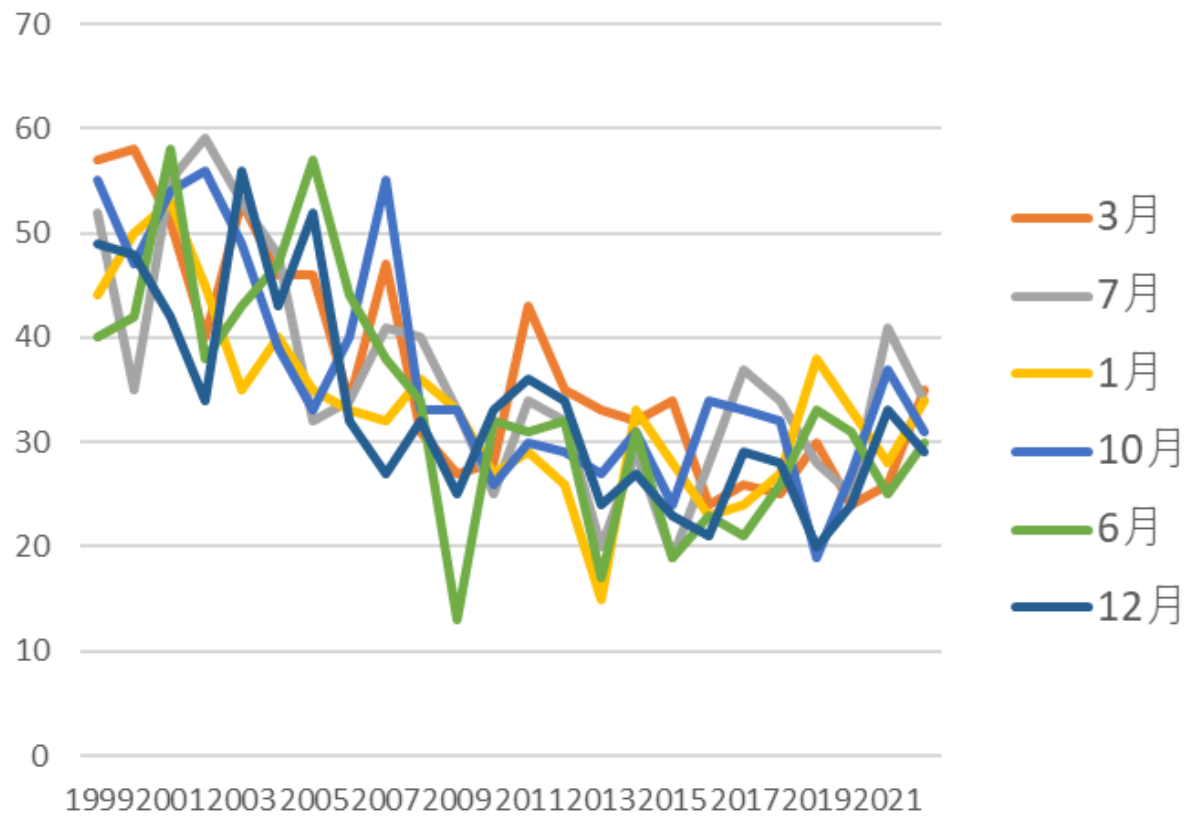
港湾運送業における労働災害の労働者年齢別の推移(1999-2022年)

労働災害の労働者規模別の推移



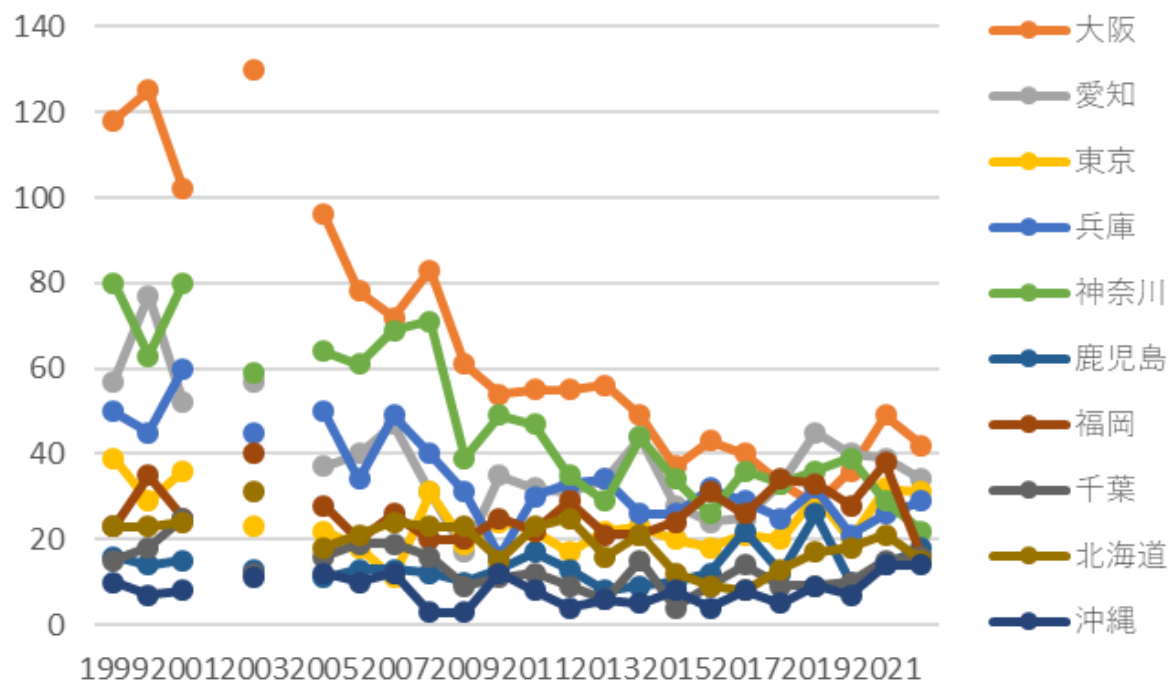
港湾運送業における労働災害の労働者規模別の推移(1999-2022年)

労働災害の発生月別Top 6の推移



港湾運送業における労働災害の発生月別Top 6の推移(1999-2022年)

労働災害の都道府県別Top 10の推移



港湾運送業における労働災害の都道府県別の推移(1999-2022年)

港湾運送業における労働災害の事故の型別Top 7の推移(1999-2022年)

事故の型	1999	2000	2001	2002	2003	2004	2005	2006	2007	2008	2009	2010	2011	2012	2013	2014	2015	2016	2017	2018	2019	2020	2021	2022	合計	事故の型
墜落・転落	123	131	141	124	122	110	137	112	118	111	87	82	82	88	67	85	85	66	86	83	97	96	84	70	2,387	墜落・

物、建築物、構築物等	46	73	71	74	74	62	69	62	66	59	50	74	66	53	43	58	42	42	52	55	58	58	68	65	1,440	物、建築物、構築物等
その他の装置等	101	71	121	88	94	85	91	77	72	72	44	53	59	59	54	67	51	63	58	55	68	65	52	63	1,683	その他の装置等
荷	106	99	117	98	88	81	68	73	60	48	57	55	42	54	41	41	44	33	37	48	46	45	37	42	1,460	荷
物質、材料	80	68	58	68	64	50	72	44	64	52	32	36	39	22	34	45	27	32	28	25	45	25	24	27	1,061	物質、材料
その他	34	17	15	13	20	19	11	15	8	8	6	12	20	18	10	19	6	8	11	17	22	20	38	21	388	その他
動力機械	8	15	17	13	16	21	14	17	10	20	11	8	15	12	8	8	6	13	15	13	13	11	20	9	313	動力機械
環境等	8	5	5	8	6	8	9	3	5	6	3	7	16	9	3	6	5	14	9	8	6	5	11	6	171	環境等
合計	574	573	590	551	546	509	489	445	452	422	307	353	373	344	296	349	284	286	331	330	376	330	382	329	9,821	合計

港湾運送業における労働災害の起因物中別Top 7の推移(1999-2022年)

起因物(中)	1999	2000	2001	2002	2003	2004	2005	2006	2007	2008	2009	2010	2011	2012	2013	2014	2015	2016	2017	2018	2019	2020	2021	2022	合計	起因物(中)
仮設物、建築物、構築物等	46	73	71	74	74	62	69	62	66	59	50	74	66	53	43	58	42	42	52	55	58	58	68	65	1,440	仮設物、建築物、構築物等

建設機械等	2	2	6	7	6	10	4	6	3	9	3	6	5	5	5	5	3	6	9	5	4	6	13	4	134	建設機械等
動力伝導機構		4			1	3	2						2	1					1	2	1			2	19	動力伝導機構
金属加工用機械	1	2	2		1		1	2	3		2				1				2					2	19	金属加工用機械
その他の起因物	24	11	4	4	5	5	2	7	1	4	2	1	2	3	2	4	2	1	2	6	4	4	23	1	124	その他の起因物
一般動力機械	2		1	1	4	2	2	3	2		1	1	2	5	2	1	1	5	1	3	3	4	5	1	52	一般動力機械
危険物、有害物等	4	2	3	3			2	2	5	4	1		2	1		3	1	1		1				1	36	危険物、有害物等
木材加工用機械	3	6	8	5	4	6	5	6	2	9	4	1	6			2	2	1	2	2	5	1	2		82	木材加工用機械
分類不能	1				2		1	1	2			1		1		1						3			13	分類不能
電気設備		1		1			1					1	1						1				1		7	電気設備

原動機	1								2	1			1											5	原動機	
溶接装置			1			1			1				1							1					5	溶接装置
車両系木材伐出機械等																	1		1						2	車両系木材伐出機械等
圧力容器																				1					1	圧力容器
化学設備				1																					1	化学設備
炉、釜等																			1						1	炉、釜等
合計	574	573	590	551	546	509	489	445	452	422	307	353	373	344	296	349	284	286	331	330	376	330	382	329	9,821	合計

港湾運送業における労働災害の起因物小別Top 10の推移 (1999-2022年)

起因物(小)	1999	2000	2001	2002	2003	2004	2005	2006	2007	2008	2009	2010	2011	2012	2013	2014	2015	2016	2017	2018	2019	2020	2021	2022	合計	起因物(小)
荷姿の物			111		87		68	72	59	47	51	53	41	52	39	40	43	31	37	47	45	44	37	40	1,044	荷姿の物
トラック			35		41		42	34	36	37	29	23	24	27	18	21	28	12	29	33	25	20	31	32	577	トラック

通路			19		25		21	21	24	12	15	16	17	13	14	13	17	13	22	20	16	18	28	24	368	通路
その他の用具			48		34		36	32	27	29	11	15	25	20	23	29	20	27	22	16	26	22	12	22	496	その他の用具
フォークリフト			59		60		44	43	42	42	29	27	29	37	40	25	29	27	31	33	24	29	44	21	715	フォークリフト
起因物なし			11		13		8	7	5	4	4	10	18	14	8	14	4	7	9	11	15	16	15	20	213	起因物なし
金属材料			28		39		42	26	37	28	19	22	26	15	21	26	18	20	19	16	31	14	15	17	479	金属材料
はしご等			30		22		23	12	12	12	9	13	12	13	12	16	10	12	13	16	13	12	14	17	293	はしご等
クレーン			21		18		14	18	19	20	12	13	14	18	10	17	9	12	10	3	9	10	12	11	270	クレーン
作業床、歩み板			21		11		7	14	9	14	12	13	17	12	8	8	8	8	10	8	12	5	10	11	218	作業床、歩み板
その他の乗物			21		16		17	21	24	22	19	15	17	14	14	12	13	4	16	18	17	12	19	10	321	その他の乗物
階段、栈橋			12		11		14	12	11	6	5	15	14	7	10	10	6	8	10	8	9	16	7	9	200	階段、栈橋

その他の仮設物、建築物、構築物等			8		6		8	4	8	7	7	8	6	7	3	11	4	6	4	1	4	6	10	9	127	その他の仮設物、建築物、構築物等
木材、竹材			20		21		23	10	15	12	9	11	7	5	11	8	6	10	7	7	8	7	6	8	211	木材、竹材
乗用車、バス、バイク			10		11		8	9	18	7		10	4	7	5	7	6	7	10	7	25	12	8	8	179	乗用車、バス、バイク
玉掛用具			19		18		11	15	14	12	13	8	9	5	10	8	9	9	9	7	7	7	8	7	205	玉掛用具
手工具			12		7		5	4	9	5	5	6	6	6	2	4	2	4	4	5	10	10	13	6	125	手工具
開口部			2		5		4		2	5	6	5	3	4	2	3	2	2	1	10	4	4	2	6	72	開口部
建築物、構築物			6		12		13	11	9	13	5	14	9	9	5	11	4	5	5	7	12	8	10	5	173	建築物、構築物
その他の装置、設			10		6		10	8	8	8	1	5	4	11	6	8	10	10	9	8	6	11	2	5	146	その他の装置、設

盤、バ フ盤			2		1			1	2		1				1								2	10	盤、バ フ盤	
人カク レーン 等			1							1		2	1	1	1								1	2	10	人カク レーン 等
その他 の起因 物			4		5		2	7	1	4	2	1	2	3	2	4	2	1	2	6	4	4	23	1	80	その他 の起因 物
コンベ ア			2		6		5	6	4	4	5	4	3	4	3	4	5	3	5	4	5		5	1	78	コンベ ア
その他 の材料			5		4		5	3	7	7	1	3	4	1	2	6	2	1	1		4	4	2	1	63	その他 の材料
その他 の動力 運搬機			8		2		4	7	5	4	3	3	5	2	1	4		1	3	2	1	3	3	1	62	その他 の動力 運搬機
整地・ 運搬・ 積込み 用機械			2		2		4	3	2	6	2	4	1	2	3	1	3	3	6	3	1	4	8	1	61	整地・ 運搬・ 積込み 用機械
高温・ 低温環 境			1		2		1		1	2		6	3	3		3	2	8	4	5	2	2	3	1	49	高温・ 低温環 境

その他 の一般 動力機 械			1		4		2	2	1		1	1	2	5	2		1	5	1	2	3	4	5	1	43	その他 の一般 動力機 械
足場			2		3		2		3	1		1				1			1	1	1	1	1	1	18	足場
水						1							8					2	1		1		1	1	15	水
エレ ベー タ、リ フト			1		1				1	1	1	1	1				1		1		1	1		1	12	エレ ベー タ、リ フト
その他 の危険 物、有 害物等						2			1	1						1	1	1						1	8	その他 の危険 物、有 害物等
解体用 機械																			1					1	2	解体用 機械
丸のこ 盤			3		3		2	3		3	1		4			2		1	1		4		2		29	丸のこ 盤
ロー ダー			1		2		2	2	1	2	1		2	2		1	1	2	1			5	2		27	ロー ダー
チェ ンソー			3		1		3	2	1	4	2	1	1				2			2	1				23	チェ ンソー

60歳以上	45	48	51	54	51	64	65	61	59	63	51	49	54	51	35	48	36	39	51	41	54	57	42	41	1,210	歳以上
19歳以下	4	6	9	3	10	7	5	10	11	8	8	6		6	3	7	5	15	9	9	9	6	6	12	174	19歳以下
合計	574	573	590	551	546	509	489	445	452	422	307	353	373	344	296	349	284	286	331	330	376	330	382	329	9,821	合計

港湾運送業における労働災害の労働者規模別の推移(1999-2022年)

労働者規模	1999	2000	2001	2002	2003	2004	2005	2006	2007	2008	2009	2010	2011	2012	2013	2014	2015	2016	2017	2018	2019	2020	2021	2022	合計	労働者規模
10人-29人	135	137	147	156	155	113	116	135	134	110	82	97	82	98	83	91	70	89	79	79	100	84	72	86	2,530	10人-29人
100人-	137	119	118	96	81	104	110	86	96	97	49	61	93	75	67	86	62	54	72	79	74	63	94	76	2,049	100人-

3月	57	58	51	40	53	46	46	34	47	31	27	28	43	35	33	32	34	24	26	25	30	24	26	35	885	3月
7月	52	35	55	59	53	48	32	34	41	40	33	25	34	32	20	29	19	28	37	34	28	25	41	34	868	7月
1月	44	50	53	45	35	40	35	33	32	36	33	27	29	26	15	33	28	23	24	27	38	33	28	34	801	1月
10月	55	47	54	56	49	39	33	40	55	33	33	26	30	29	27	31	24	34	33	32	19	27	37	31	874	10月
6月	40	42	58	38	43	47	57	44	38	34	13	32	31	32	17	31	19	23	21	26	33	31	25	30	805	6月
12月	49	48	42	34	56	43	52	32	27	32	25	33	36	34	24	27	23	21	29	28	20	24	33	29	801	12月
8月	42	47	52	48	40	32	35	42	36	30	22	28	15	27	34	28	18	24	24	33	30	32	40	29	788	8月
9月	48	40	45	43	41	37	32	37	46	28	24	27	37	26	24	26	20	25	23	26	42	27	36	27	787	9月
5月	41	53	41	51	57	36	49	38	43	40	21	36	34	36	28	23	33	20	33	28	34	25	32	21	853	5月
2月	57	55	44	45	31	51	38	36	29	43	20	28	30	25	28	26	20	25	33	26	37	33	28	21	809	2月
4月	40	60	54	51	47	51	34	40	31	37	29	30	27	25	27	32	27	16	21	21	33	28	31	19	811	4月
11月	49	38	41	41	41	39	46	35	27	38	27	33	27	17	19	31	19	23	27	24	32	21	25	19	739	11月
合計	574	573	590	551	546	509	489	445	452	422	307	353	373	344	296	349	284	286	331	330	376	330	382	329	9,821	合計

港湾運送業における労働災害の都道府県別の推移(1999-2022年)

県	1999	2000	2001	2002	2003	2004	2005	2006	2007	2008	2009	2010	2011	2012	2013	2014	2015	2016	2017	2018	2019	2020	2021	2022	合計	県
大阪	118	125	102		130		96	78	72	83	61	54	55	55	56	49	37	43	40	33	28	36	49	42	1,442	大阪
愛知	57	77	52		57		37	40	47	31	17	35	32	31	34	44	28	24	25	33	45	40	39	34	859	愛知
東京	39	29	36		23		22	18	11	31	19	24	22	17	22	23	20	18	21	20	30	20	32	31	528	東京
兵庫	50	45	60		45		50	34	49	40	31	16	30	33	34	26	26	32	29	25	32	21	26	29	763	兵庫

岐阜											1			1												2	岐阜	
滋賀	1																										1	滋賀
奈良																		1									1	奈良
栃木																												栃木
群馬																												群馬
山梨																												山梨
長野																												長野
合計	574	573	590	551	546	509	489	445	452	422	307	353	373	344	296	349	284	286	331	330	376	330	382	329	9,821	合計		

(備考) 2022年のデータには新型コロナ罹患を含まない。2021年及び2020年のデータには新型コロナ罹患を含む。2011年のデータに東日本大震災のデータを含む。

出典 : <https://anzeninfo.mhlw.go.jp/user/anzen/tok/anst00.html> MHLW, Jaan

https://www.jisha.or.jp/international/topics/202306_05.htmlに戻る。