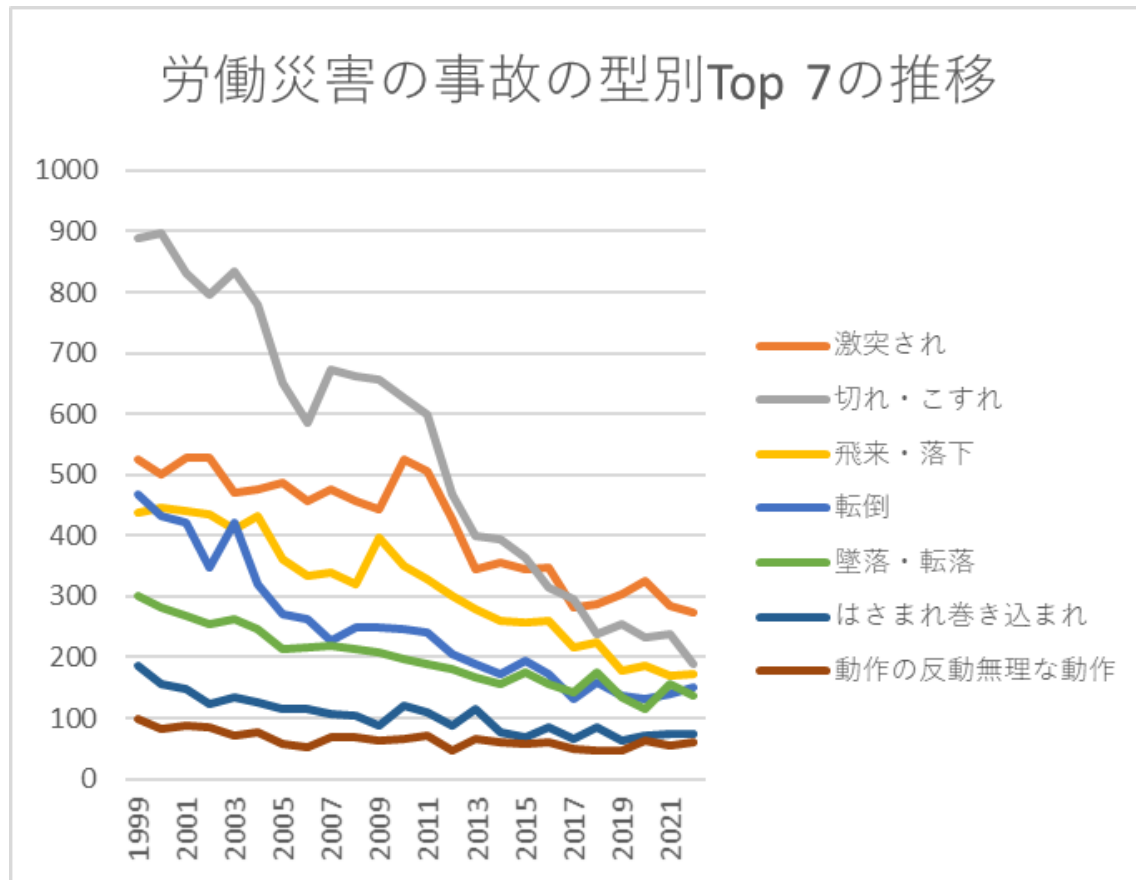
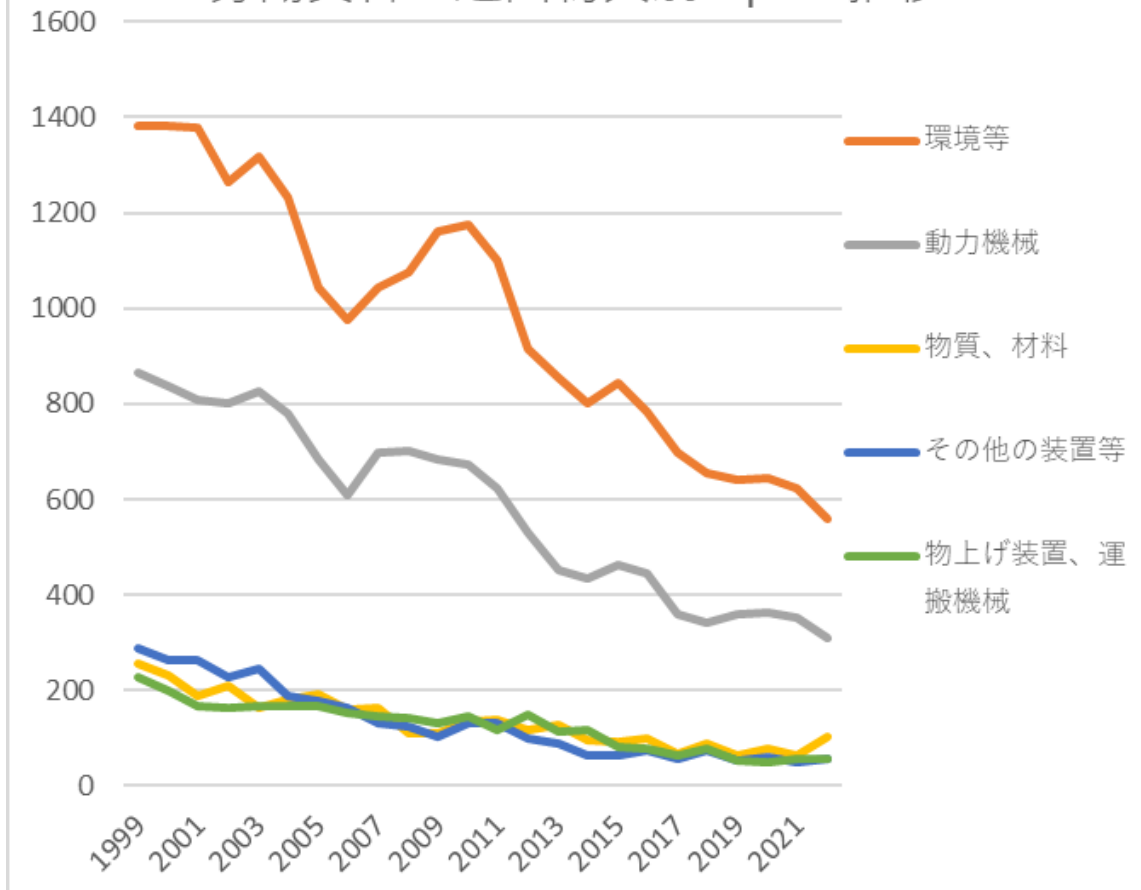


林業における労働災害の推移のグラフ(1999-2022年)



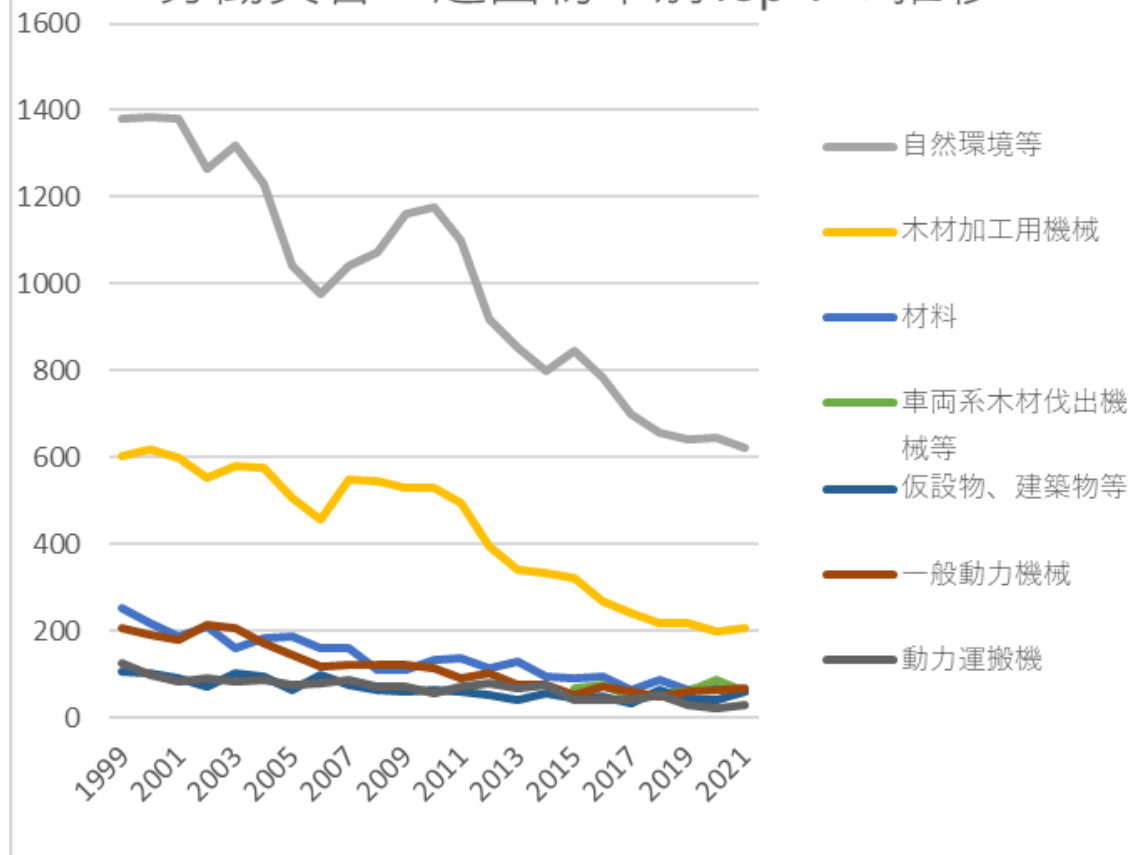
林業における労働災害の事故の型別Top 7の推移(1999-2022年)

労働災害の起因物大別Top5の推移



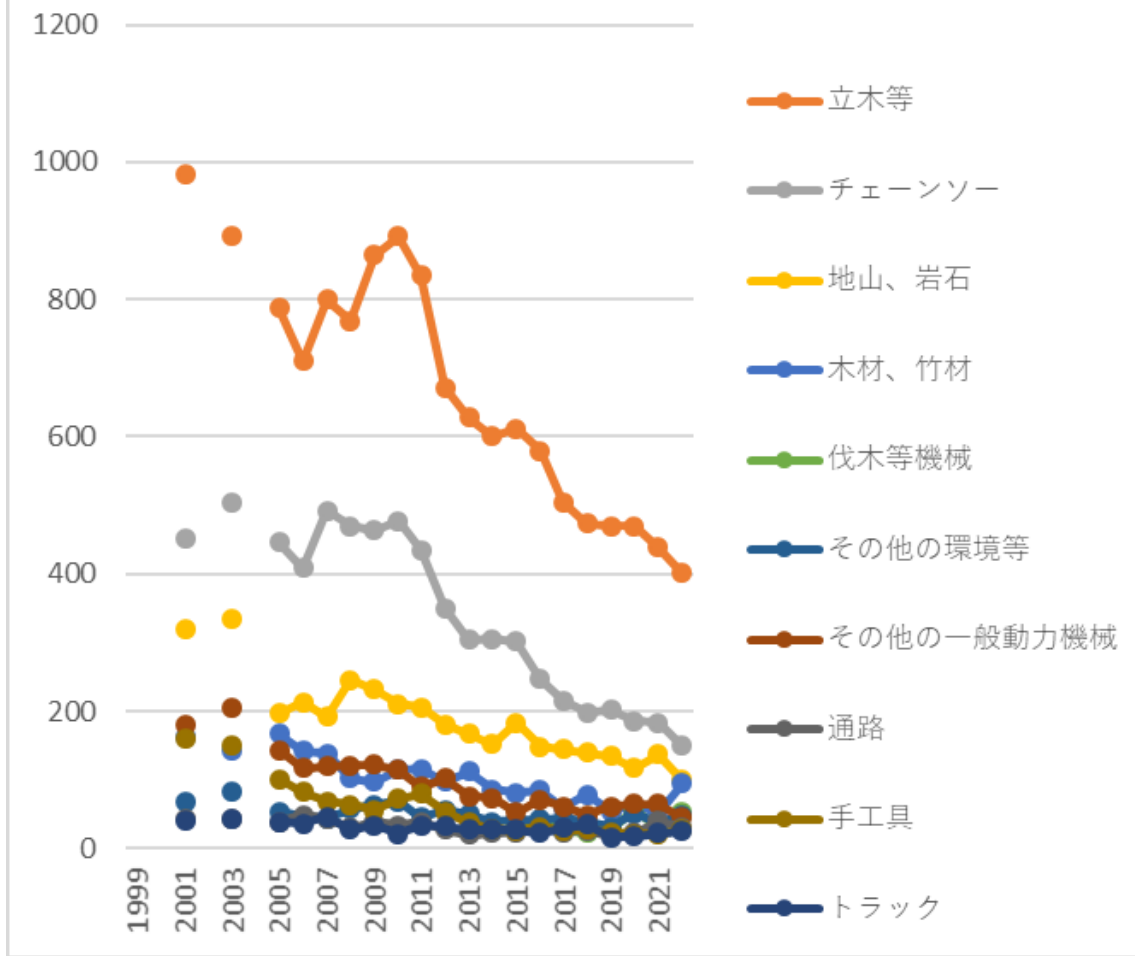
林業における労働災害の起因物大別Top 5の推移(1999-2022年)

労働災害の起因物中別Top 7の推移

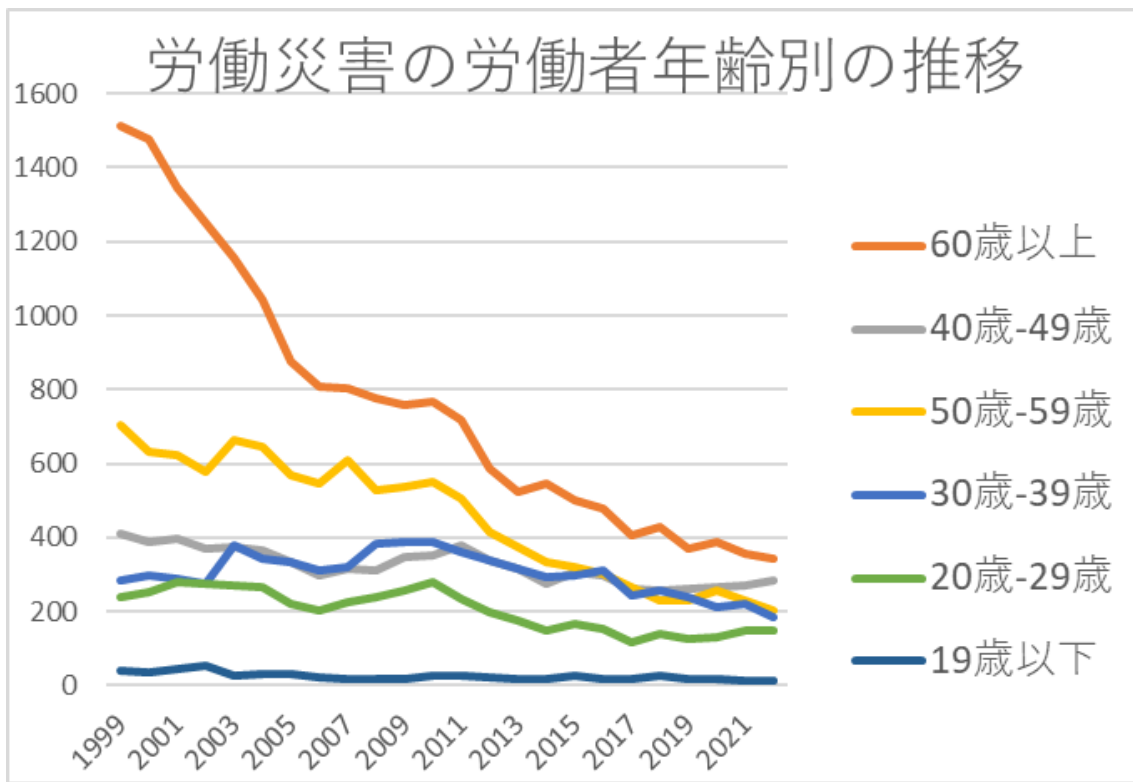


林業における労働災害の起因物中別Top 7の推移(1999-2022年)

労働災害の起因物小別Top 10の推移

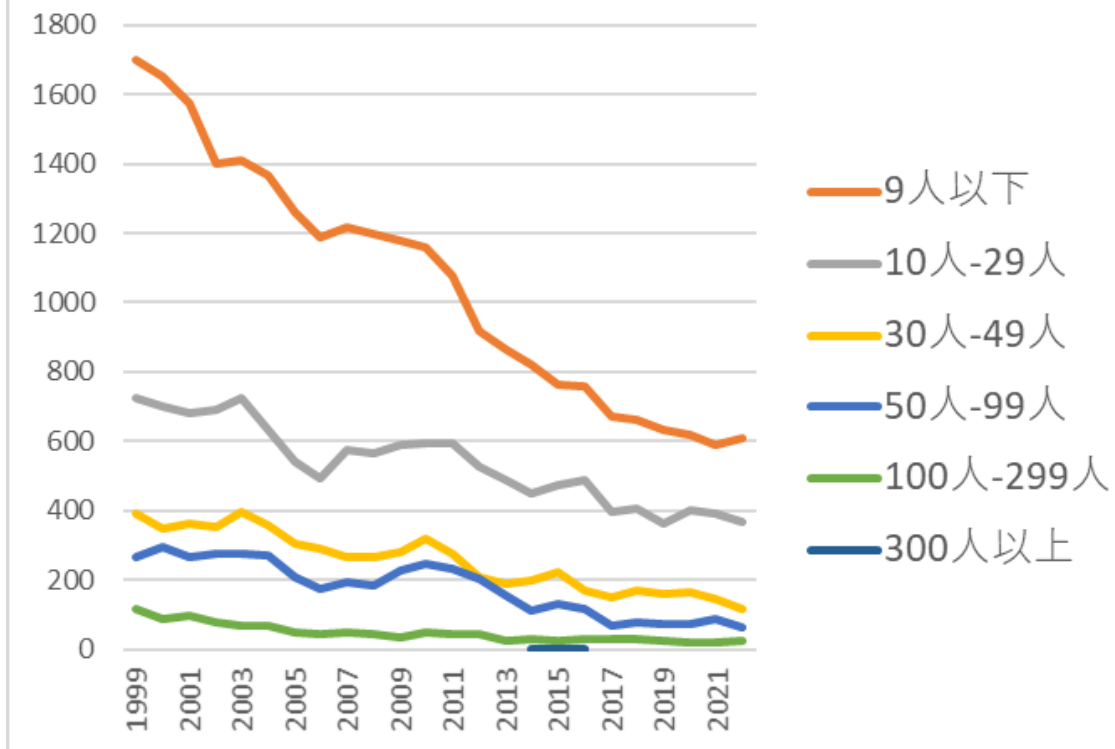


林業における労働災害の起因物小別Top 10の推移 (1999-2022年)



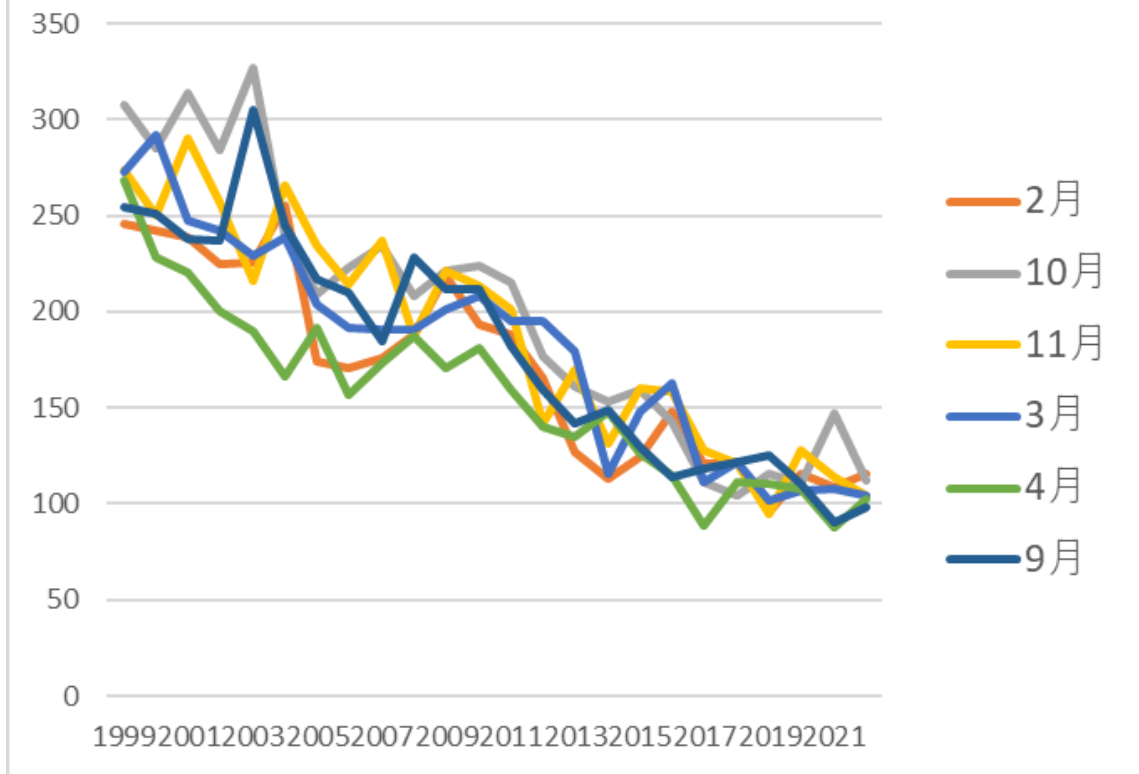
林業における労働災害の労働者年齢別の推移(1999-2022年)

労働災害の労働者規模別の推移



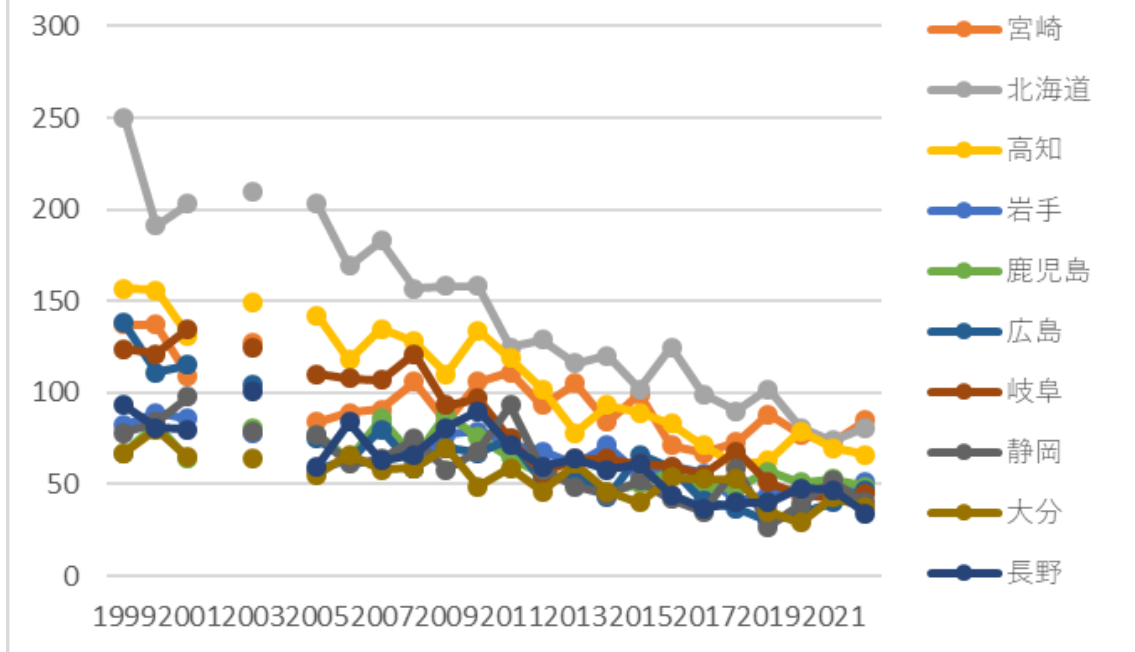
林業における労働災害の労働者規模別の推移(1999-2022年)

労働災害の発生月別Top 6の推移



林業における労働災害の発生月別Top 6の推移(1999-2022年)

労働災害の都道府県別Top 10の推移



林業における労働災害の都道府県別の推移(1999-2022年)

林業における労働災害の事故の型別Top 7の推移(1999-2022年)

| 事故の型 | 1999 | 2000 | 2001 | 2002 | 2003 | 2004 | 2005 | 2006 | 2007 | 2008 | 2009 | 2010 | 2011 | 2012 | 2013 | 2014 | 2015 | 2016 | 2017 | 2018 | 2019 | 2020 | 2021 | 2022 | 合計 | 事故の型 |
|------|------|------|------|------|------|------|------|------|------|------|------|------|------|------|------|------|------|------|------|------|------|------|------|------|--------|------|
| 激突され | 525 | 501 | 528 | 528 | 470 | 476 | 487 | 456 | 477 | 456 | 443 | 525 | 505 | 426 | 345 | 356 | 344 | 347 | 282 | 287 | 305 | 326 | 284 | 274 | 9,953 | 激突され |
| 切れ・ | 888 | 898 | 831 | 795 | 835 | 779 | 652 | 585 | 672 | 663 | 656 | 626 | 598 | 468 | 399 | 393 | 364 | 316 | 295 | 237 | 254 | 233 | 239 | 189 | 12,865 | 切れ・ |

| | | | | | | | | | | | | | | | | | | | | | | | | | | |
|------------|-----|-----|-----|-----|-----|-----|-----|-----|-----|-----|-----|-----|-----|-----|-----|-----|-----|-----|-----|-----|-----|-----|-----|-----|-------|------------|
| こすれ | | | | | | | | | | | | | | | | | | | | | | | | | | こすれ |
| 飛来・落下 | 437 | 447 | 441 | 434 | 410 | 432 | 361 | 334 | 340 | 319 | 398 | 351 | 327 | 301 | 279 | 259 | 256 | 259 | 217 | 224 | 178 | 185 | 170 | 172 | 7,531 | 飛来・落下 |
| 転倒 | 467 | 433 | 420 | 347 | 421 | 321 | 271 | 264 | 228 | 248 | 250 | 245 | 242 | 205 | 190 | 173 | 193 | 172 | 132 | 160 | 136 | 132 | 139 | 151 | 5,940 | 転倒 |
| 墜落・転落 | 301 | 281 | 267 | 255 | 264 | 247 | 213 | 216 | 219 | 214 | 209 | 197 | 190 | 182 | 166 | 156 | 176 | 157 | 142 | 174 | 135 | 115 | 156 | 138 | 4,770 | 墜落・転落 |
| はさまれ巻き込まれ | 185 | 155 | 147 | 122 | 135 | 126 | 115 | 116 | 107 | 105 | 89 | 120 | 110 | 89 | 115 | 77 | 69 | 84 | 67 | 85 | 62 | 72 | 73 | 75 | 2,500 | はさまれ巻き込まれ |
| 動作の反動無理な動作 | 98 | 82 | 89 | 86 | 72 | 77 | 57 | 52 | 68 | 69 | 62 | 65 | 72 | 48 | 65 | 59 | 58 | 59 | 50 | 48 | 48 | 63 | 54 | 61 | 1,562 | 動作の反動無理な動作 |
| 崩壊・倒壊 | 112 | 95 | 93 | 105 | 110 | 103 | 85 | 71 | 84 | 81 | 93 | 107 | 72 | 64 | 61 | 55 | 73 | 76 | 49 | 45 | 40 | 39 | 34 | 39 | 1,786 | 崩壊・倒壊 |
| 激突 | 84 | 78 | 70 | 64 | 64 | 52 | 62 | 53 | 50 | 45 | 37 | 40 | 43 | 38 | 45 | 35 | 28 | 31 | 41 | 39 | 34 | 40 | 30 | 32 | 1,135 | 激突 |
| その他 | 39 | 62 | 48 | 32 | 43 | 36 | 24 | 19 | 22 | 28 | 42 | 34 | 31 | 26 | 33 | 24 | 19 | 16 | 14 | 27 | 17 | 32 | 16 | 22 | 706 | その他 |

| | | | | | | | | | | | | | | | | | | | | | | | | | | |
|------------------------|----|----|----|----|----|----|----|----|----|----|----|----|----|----|---|----|----|----|---|---|----|----|----|---|-----|--------------------------------|
| | | | | | | | | | | | | | | | | | | | | | | | | | 他 | |
| 高温・ 低温物 との接 触 | 7 | 10 | 8 | 5 | 9 | 7 | 4 | 5 | 6 | 13 | 5 | 10 | 10 | 12 | 9 | 12 | 13 | 18 | 9 | 7 | 9 | 9 | 8 | 9 | 214 | 高 温・ 低温 物と の接 触 |
| 交通事 故（道 路） | 32 | 17 | 13 | 17 | 25 | 23 | 16 | 16 | 17 | 5 | 11 | 29 | 17 | 28 | 8 | 9 | 14 | 10 | 9 | 7 | 16 | 16 | 18 | 6 | 379 | 交 通 事 故 （道 路） |
| 有害物 との接 触 | | 7 | 3 | | 2 | 2 | 6 | | 1 | 1 | 1 | 1 | 2 | | 1 | 1 | 4 | 3 | 1 | 2 | 1 | 5 | 3 | 5 | 52 | 有 害 物 と の接 触 |
| 踏抜き | 8 | 8 | 4 | 4 | 7 | 11 | 5 | 1 | 6 | 4 | 6 | 10 | 2 | 6 | 6 | 1 | 5 | 7 | 4 | | 11 | 6 | 7 | 2 | 131 | 踏 抜 き |
| 火災 | 2 | 1 | 1 | 1 | | 1 | 2 | | 1 | | 3 | 1 | | | 1 | | 1 | 1 | 1 | | | 1 | | 1 | 19 | 火 災 |
| 分類不 能 | 3 | 6 | 10 | 4 | 6 | 3 | 2 | 1 | 2 | 3 | 1 | 2 | 2 | 1 | | 1 | 2 | 2 | | | 1 | 1 | 2 | | 55 | 分 類 不 能 |
| 感電 | 1 | | 1 | | 1 | | 2 | 1 | | 1 | | | | | | | | 3 | | | 1 | | | | 11 | 感 電 |
| 交通事 故（そ | 1 | 1 | | | | | | | | | | | | | | | | | | | | | | | 7 | 交 通 事 故 （そ |

| | | | | | | | | | | | | | | | | | | | | | | | | | | |
|------------------------------|-------|-------|-------|-------|-------|-------|-------|-------|-------|-------|-------|-------|-------|-------|-------|-------|-------|-------|-------|-------|-------|-------|-------|-------|--------|------------------------------|
| 仮設 物、建 築物、 構築物 等 | 104 | 101 | 91 | 73 | 102 | 94 | 62 | 98 | 77 | 65 | 60 | 64 | 59 | 52 | 40 | 56 | 44 | 49 | 33 | 63 | 40 | 42 | 60 | 55 | 1,584 | 仮設 物、建 築物、 構築物 等 |
| その他 | 58 | 62 | 66 | 50 | 45 | 47 | 34 | 26 | 42 | 34 | 51 | 32 | 48 | 24 | 37 | 32 | 27 | 28 | 30 | 30 | 26 | 35 | 28 | 30 | 922 | その他 |
| 荷 | 11 | 8 | 9 | 12 | 8 | 4 | 7 | 6 | 3 | 7 | 3 | 7 | 5 | 8 | 10 | 6 | 4 | 5 | 5 | 11 | 5 | 3 | 2 | 3 | 152 | 荷 |
| 合計 | 3,191 | 3,083 | 2,974 | 2,799 | 2,874 | 2,696 | 2,365 | 2,190 | 2,300 | 2,257 | 2,306 | 2,363 | 2,224 | 1,897 | 1,723 | 1,611 | 1,619 | 1,561 | 1,314 | 1,342 | 1,248 | 1,275 | 1,235 | 1,176 | 49,623 | 合計 |

林業における労働災害の起因物中別Top 7の推移(1999-2022年)

| 起因物 (中) | 1999 | 2000 | 2001 | 2002 | 2003 | 2004 | 2005 | 2006 | 2007 | 2008 | 2009 | 2010 | 2011 | 2012 | 2013 | 2014 | 2015 | 2016 | 2017 | 2018 | 2019 | 2020 | 2021 | 2022 | 合計 | 起因物 (中) |
|------------------------------|-------|-------|-------|-------|-------|-------|-------|------|-------|-------|-------|-------|-------|------|------|------|------|------|------|------|------|------|------|------|--------|------------------------------|
| 自然環 境等 | 1,381 | 1,383 | 1,380 | 1,264 | 1,319 | 1,231 | 1,043 | 976 | 1,043 | 1,074 | 1,162 | 1,176 | 1,099 | 917 | 853 | 800 | 845 | 783 | 699 | 656 | 642 | 644 | 622 | 558 | 23,550 | 自然環 境等 |
| 木材加 工用機 械 | 601 | 620 | 597 | 551 | 581 | 577 | 507 | 456 | 547 | 544 | 528 | 530 | 493 | 395 | 339 | 335 | 322 | 269 | 240 | 217 | 218 | 200 | 205 | 164 | 10,036 | 木材加 工用機 械 |
| 材料 | 253 | 218 | 187 | 208 | 158 | 182 | 188 | 159 | 160 | 109 | 111 | 132 | 136 | 115 | 128 | 96 | 90 | 96 | 65 | 88 | 64 | 76 | 60 | 100 | 3,179 | 材料 |
| 車両系 木材伐 出機械 等 | | | | | | | | | | | | | | | | | 69 | 76 | 49 | 57 | 60 | 86 | 59 | 90 | 546 | 車両系 木材伐 出機械 等 |
| 仮設 物、建 築物、 構築物 等 | 104 | 101 | 91 | 73 | 102 | 94 | 62 | 98 | 77 | 65 | 60 | 64 | 59 | 52 | 40 | 56 | 44 | 49 | 33 | 63 | 40 | 42 | 60 | 55 | 1,584 | 仮設 物、建 築物、 構築物 等 |

| | | | | | | | | | | | | | | | | | | | | | | | | | | |
|---------|-----|-----|-----|-----|-----|-----|-----|-----|-----|-----|-----|-----|----|-----|----|----|----|----|----|----|----|----|----|----|-------|---------|
| 建築物等 | | | | | | | | | | | | | | | | | | | | | | | | | | 建築物等 |
| 一般動力機械 | 206 | 191 | 179 | 215 | 206 | 171 | 143 | 118 | 120 | 121 | 122 | 114 | 90 | 102 | 77 | 74 | 52 | 72 | 61 | 50 | 61 | 65 | 66 | 45 | 2,721 | 一般動力機械 |
| 動力運搬機 | 127 | 97 | 82 | 90 | 81 | 85 | 76 | 80 | 87 | 71 | 72 | 56 | 73 | 78 | 67 | 74 | 42 | 41 | 40 | 52 | 28 | 21 | 27 | 32 | 1,579 | 動力運搬機 |
| 人力機械工具等 | 196 | 179 | 164 | 137 | 152 | 116 | 104 | 84 | 74 | 65 | 59 | 77 | 84 | 53 | 38 | 30 | 29 | 35 | 29 | 31 | 24 | 22 | 28 | 30 | 1,840 | 人力機械工具等 |
| 用具 | 86 | 77 | 90 | 89 | 90 | 72 | 73 | 75 | 51 | 55 | 42 | 50 | 45 | 45 | 48 | 32 | 31 | 32 | 28 | 37 | 28 | 35 | 21 | 27 | 1,259 | 用具 |
| 起因物なし | 34 | 29 | 29 | 31 | 16 | 23 | 24 | 20 | 24 | 23 | 31 | 21 | 28 | 16 | 19 | 16 | 15 | 18 | 21 | 20 | 22 | 24 | 22 | 22 | 548 | 起因物なし |
| 動力クレーン等 | 88 | 85 | 76 | 55 | 62 | 58 | 75 | 58 | 43 | 56 | 45 | 59 | 35 | 42 | 35 | 39 | 28 | 27 | 19 | 19 | 12 | 15 | 18 | 17 | 1,066 | 動力クレーン等 |
| 建設機械等 | 44 | 21 | 28 | 31 | 36 | 33 | 32 | 34 | 25 | 31 | 31 | 25 | 39 | 32 | 35 | 26 | 18 | 24 | 11 | 17 | 22 | 11 | 20 | 12 | 638 | 建設機械等 |
| 乗物 | 14 | 17 | 10 | 17 | 24 | 23 | 15 | 15 | 15 | 14 | 14 | 32 | 11 | 28 | 11 | 6 | 13 | 10 | 4 | 7 | 15 | 14 | 13 | 9 | 351 | 乗物 |
| その他の起因物 | 20 | 25 | 23 | 14 | 21 | 14 | 6 | 4 | 17 | 10 | 17 | 9 | 16 | 8 | 17 | 14 | 10 | 7 | 9 | 10 | 4 | 11 | 4 | 8 | 298 | その他の起因物 |
| 荷 | 11 | 8 | 9 | 12 | 8 | 4 | 7 | 6 | 3 | 7 | 3 | 7 | 5 | 8 | 10 | 6 | 4 | 5 | 5 | 11 | 5 | 3 | 2 | 3 | 152 | 荷 |
| 危険物、有 | 3 | 12 | 3 | 1 | 4 | 1 | 3 | | 2 | 2 | 1 | 3 | 2 | 2 | | 1 | 1 | 2 | 1 | | 1 | 1 | 4 | 3 | 53 | 危険物、有 |

| | | | | | | | | | | | | | | | | | | | | | | | | | | |
|-----------|-------|-------|-------|-------|-------|-------|-------|-------|-------|-------|-------|-------|-------|-------|-------|-------|-------|-------|-------|-------|-------|-------|-------|-------|--------|-----------|
| 害物等 | | | | | | | | | | | | | | | | | | | | | | | | | | 害物等 |
| その他の装置、設備 | 4 | 6 | 8 | 3 | 1 | 2 | 1 | 2 | 6 | 4 | 3 | 2 | 2 | 3 | 3 | 3 | 2 | 4 | | 5 | 2 | 2 | 1 | 1 | 70 | その他の装置、設備 |
| 分類不能 | 4 | 8 | 14 | 5 | 8 | 10 | 4 | 2 | 1 | 1 | 3 | 2 | 4 | | 1 | 2 | 2 | 3 | | | | | 2 | | 76 | 分類不能 |
| 金属加工用機械 | 11 | 4 | 3 | 3 | 3 | | 1 | 2 | 4 | 2 | 1 | 3 | 1 | 1 | | 1 | | | | 2 | | 1 | 1 | | 44 | 金属加工用機械 |
| 動力伝導機構 | 2 | 1 | 1 | | 1 | | | | 1 | 1 | 1 | | 1 | | 1 | | | 4 | | | | 1 | | | 15 | 動力伝導機構 |
| 電気設備 | 1 | | | | 1 | | 1 | 1 | | 1 | | | | | | | | 2 | | | | | | | 7 | 電気設備 |
| 原動機 | 1 | 1 | | | | | | | | 1 | | | 1 | | 1 | | 1 | | | | | | | | 6 | 原動機 |
| 圧力容器 | | | | | | | | | | | | | | | | | 1 | 1 | | | | | | | 2 | 圧力容器 |
| 炉、釜等 | | | | | | | | | | | | | | | | | | 1 | | | | 1 | | | 2 | 炉、釜等 |
| 溶接装置 | | | | | | | | | | | | 1 | | | | | | | | | | | | | 1 | 溶接装置 |
| 化学設備 | | | | | | | | | | | | | | | | | | | | | | | | | | 化学設備 |
| 合計 | 3,191 | 3,083 | 2,974 | 2,799 | 2,874 | 2,696 | 2,365 | 2,190 | 2,300 | 2,257 | 2,306 | 2,363 | 2,224 | 1,897 | 1,723 | 1,611 | 1,619 | 1,561 | 1,314 | 1,342 | 1,248 | 1,275 | 1,235 | 1,176 | 49,623 | 合計 |

林業における労働災害の起因物小別Top 10の推移 (1999-2022年)

| 起因物 (小) | 1999 | 2000 | 2001 | 2002 | 2003 | 2004 | 2005 | 2006 | 2007 | 2008 | 2009 | 2010 | 2011 | 2012 | 2013 | 2014 | 2015 | 2016 | 2017 | 2018 | 2019 | 2020 | 2021 | 2022 | 合計 | 起因物 (小) |
|------------|------|------|------|------|------|------|------|------|------|------|------|------|------|------|------|------|------|------|------|------|------|------|------|------|--------|------------|
| 立木等 | | | 983 | | 893 | | 787 | 710 | 800 | 768 | 864 | 892 | 835 | 671 | 628 | 600 | 612 | 579 | 504 | 473 | 470 | 469 | 439 | 401 | 13,378 | 立木等 |
| チェーンソー | | | 452 | | 504 | | 446 | 408 | 492 | 469 | 463 | 477 | 435 | 350 | 304 | 305 | 301 | 247 | 215 | 198 | 202 | 185 | 183 | 149 | 6,785 | チェーンソー |
| 地山、岩石 | | | 320 | | 335 | | 197 | 213 | 192 | 245 | 232 | 210 | 205 | 181 | 167 | 152 | 183 | 148 | 144 | 139 | 134 | 117 | 137 | 100 | 3,751 | 地山、岩石 |
| 木材、竹材 | | | 162 | | 142 | | 167 | 142 | 138 | 102 | 97 | 114 | 116 | 97 | 112 | 86 | 81 | 85 | 59 | 78 | 54 | 63 | 52 | 95 | 2,042 | 木材、竹材 |
| 伐木等機械 | | | | | | | | | | | | | | | | | 32 | 40 | 27 | 23 | 27 | 56 | 30 | 54 | 289 | 伐木等機械 |
| その他の環境等 | | | 68 | | 82 | | 54 | 46 | 44 | 57 | 63 | 68 | 45 | 56 | 50 | 39 | 41 | 42 | 43 | 38 | 31 | 51 | 37 | 49 | 1,004 | その他の環境等 |
| その他の一般動力機械 | | | 179 | | 205 | | 143 | 117 | 120 | 121 | 122 | 114 | 90 | 102 | 76 | 74 | 52 | 71 | 61 | 48 | 61 | 65 | 65 | 45 | 1,931 | その他の一般動力機械 |
| 通路 | | | 44 | | 44 | | 38 | 49 | 44 | 30 | 38 | 34 | 38 | 27 | 20 | 23 | 24 | 30 | 24 | 26 | 17 | 23 | 40 | 31 | 644 | 通路 |
| 手工具 | | | 160 | | 151 | | 101 | 82 | 68 | 63 | 56 | 72 | 80 | 53 | 37 | 29 | 26 | 31 | 26 | 28 | 24 | 21 | 21 | 27 | 1,156 | 手工具 |
| トラッ | | | 41 | | 43 | | 39 | 36 | 46 | 27 | 34 | 21 | 33 | 32 | 27 | 27 | 28 | 23 | 30 | 35 | 16 | 17 | 23 | 25 | 603 | トラッ |

| | | | | | | | | | | | | | | | | | | | | | | | | | | |
|------------------|--|--|----|--|----|--|----|----|----|----|----|----|----|----|----|----|----|----|---|----|----|----|----|---|-----|------------------|
| ス、バイク | | | 10 | | 24 | | 15 | 15 | 14 | 12 | 12 | 31 | 11 | 27 | 11 | 5 | 13 | 10 | 4 | 7 | 15 | 13 | 13 | 8 | 270 | ス、バイク |
| その他の起因物 | | | 23 | | 21 | | 6 | 4 | 17 | 10 | 17 | 9 | 16 | 8 | 17 | 14 | 10 | 7 | 9 | 10 | 4 | 11 | 4 | 8 | 225 | その他の起因物 |
| 掘削用機械 | | | 15 | | 19 | | 11 | 13 | 10 | 11 | 10 | 9 | 14 | 9 | 13 | 7 | 8 | 12 | 5 | 7 | 10 | 9 | 14 | 8 | 214 | 掘削用機械 |
| その他の仮設物、建築物、構築物等 | | | 5 | | 8 | | 8 | 6 | 2 | 3 | 2 | 2 | 2 | 2 | | 8 | 3 | 3 | | 5 | 2 | 5 | 1 | 8 | 75 | その他の仮設物、建築物、構築物等 |
| 高温・低温環境 | | | 9 | | 6 | | 4 | 6 | 4 | 4 | 2 | 6 | 7 | 9 | 8 | 9 | 7 | 14 | 7 | 5 | 7 | 7 | 7 | 7 | 135 | 高温・低温環境 |
| 石、砂、砂利 | | | 12 | | 4 | | 11 | 8 | 4 | 2 | 4 | 11 | 11 | 7 | 8 | 8 | 2 | 1 | 4 | 7 | 7 | 9 | 2 | 3 | 125 | 石、砂、砂利 |
| 建築物、構築物 | | | 5 | | 9 | | 6 | 7 | 10 | 9 | 4 | 3 | 3 | 6 | 4 | 3 | 5 | 6 | 2 | 8 | 2 | 4 | 10 | 3 | 109 | 建築物、構築物 |
| 荷姿の物 | | | 8 | | 7 | | 6 | 6 | 2 | 6 | 3 | 5 | 4 | 7 | 10 | 6 | 4 | 4 | 4 | 11 | 4 | 3 | 2 | 3 | 105 | 荷姿の物 |

| | | | | | | | | | | | | | | | | | | | | | | | | | | |
|--------------------------------|--|--|----|--|----|--|---|---|----|---|----|---|---|---|---|---|---|---|---|---|---|---|---|----|-----------|--------------------------------|
| 線集材 装置 | | | | | | | | | | | | | | | | 2 | 1 | | | | 2 | 2 | 2 | 9 | 線集材 装置 | |
| 金属材 料 | | | 11 | | 10 | | 9 | 8 | 13 | 5 | 10 | 6 | 9 | 9 | 7 | 2 | 5 | 9 | 2 | 1 | 3 | 4 | 5 | 1 | 129 | 金属材 料 |
| 丸のこ 盤 | | | 20 | | 8 | | 4 | 1 | 5 | 5 | 3 | 4 | 6 | 4 | 4 | 1 | | | 4 | 3 | 3 | | 3 | 1 | 79 | 丸のこ 盤 |
| 玉掛用 具 | | | 4 | | 11 | | 6 | 8 | 3 | 5 | 6 | 2 | 2 | 4 | 3 | 3 | 4 | 2 | 3 | 2 | 1 | 5 | 1 | 1 | 76 | 玉掛用 具 |
| その他 の装 置、設 備 | | | 8 | | 1 | | 1 | 2 | 6 | 4 | 3 | 2 | 2 | 3 | 3 | 3 | 2 | 4 | | 5 | 2 | 2 | 1 | 1 | 55 | その他 の装 置、設 備 |
| 階段、 棧橋 | | | 5 | | 4 | | 1 | 4 | 3 | 3 | | 2 | 1 | 4 | | | | | 2 | 2 | 2 | 3 | 2 | 1 | 39 | 階段、 棧橋 |
| 不整地 運搬車 | | | | | 3 | | 1 | | 2 | 3 | | 2 | | 3 | 2 | 2 | 2 | 3 | 1 | 1 | 4 | 1 | 1 | 1 | 32 | 不整地 運搬車 |
| 屋根、 はり、 もや、 けた、 合掌 | | | 3 | | 2 | | 1 | 3 | | 1 | 1 | 1 | 1 | 2 | 1 | 2 | 2 | 2 | 1 | | 1 | | 1 | 1 | 26 | 屋根、 はり、 もや、 けた、 合掌 |
| その他 の材料 | | | 2 | | 2 | | 1 | 1 | 5 | | | 1 | | 2 | 1 | | 2 | 1 | | 2 | | | 1 | 1 | 22 | その他 の材料 |
| 水 | | | | | 2 | | 1 | 1 | 2 | | 1 | | 6 | | | 2 | | 1 | 1 | | | 1 | 1 | 19 | 水 | |

| | | | | | | | | | | | | | | | | | | | | | | | | | | |
|-------------------------|--|--|---|--|---|--|----|----|----|----|----|----|----|----|----|----|---|---|---|---|---|---|---|-----|-------------------------|-----------|
| 高所作 業車 | | | | | 1 | | 1 | 1 | 1 | | | | | 1 | 1 | 1 | 3 | | | 3 | | 2 | 1 | 16 | 高所作 業車 | |
| 足場 | | | 3 | | | | | 2 | | 1 | | | 1 | | 2 | | | 1 | 2 | 2 | 1 | | 1 | 16 | 足場 | |
| 引火性 の物 | | | | | 2 | | | | 1 | 2 | 1 | 2 | | 1 | | 1 | 1 | 1 | 1 | | | 1 | 1 | 1 | 16 | 引火性 の物 |
| クレー ン | | | 1 | | 1 | | 1 | 1 | 1 | 1 | 1 | | | | | 1 | | | 1 | | | 1 | 1 | 11 | クレー ン | |
| 解体用 機械 | | | | | | | | | | | | | | 3 | 1 | 3 | | 1 | | 1 | | | | 1 | 10 | 解体用 機械 |
| その他 の乗物 | | | | | | | | | 1 | 2 | 2 | 1 | | 1 | | 1 | | | | | 1 | | 1 | 10 | その他 の乗物 | |
| ロー ダー | | | 2 | | | | | 1 | | 1 | 1 | 1 | | | | | | 1 | | 1 | | | 1 | 9 | ロー ダー | |
| 軌道装 置 | | | | | 2 | | | | | | | | | | | | | | 2 | | | | 1 | 5 | 軌道装 置 | |
| 開口部 | | | | | 1 | | | | | | | | 1 | | | | 1 | | 1 | | | | 1 | 5 | 開口部 | |
| その他 の建設 機械等 | | | 5 | | 6 | | 11 | 10 | 10 | 9 | 13 | 11 | 16 | 14 | 11 | 13 | 4 | 2 | 3 | 4 | | 1 | 1 | 144 | その他 の建設 機械等 | |
| その他 の動力 クレー ン等 | | | 5 | | 6 | | 11 | 7 | 3 | 12 | 7 | 11 | 8 | 8 | 6 | 5 | 3 | 3 | | 4 | 2 | | 1 | 102 | その他 の動力 クレー ン等 | |

| | | | | | | | | | | | | | | | | | | | | | | | | | | | |
|------------------|-------|-------|-------|-------|-------|-------|-------|-------|-------|-------|-------|-------|-------|-------|-------|-------|-------|-------|-------|-------|-------|-------|-------|-------|--------|------------------|------------|
| その他 の電気 設備 | | | | | | | | | | | | | | | | | | | | | | | | | | その他 の電気 設備 | |
| 爆発性 の物等 | | | | | | | | | | | | | | | | | | | | | | | | | | | 爆発性 の物等 |
| 可燃性 のガス | | | | | | | | | | | | | | | | | | | | | | | | | | | 可燃性 のガス |
| 放射線 | | | | | | | | | | | | | | | | | | | | | | | | | | | 放射線 |
| 合計 | 3,191 | 3,083 | 2,974 | 2,799 | 2,874 | 2,696 | 2,365 | 2,190 | 2,300 | 2,257 | 2,306 | 2,363 | 2,224 | 1,897 | 1,723 | 1,611 | 1,619 | 1,561 | 1,314 | 1,342 | 1,248 | 1,275 | 1,235 | 1,176 | 49,623 | 合計 | |

林業における労働災害の労働者年齢別の推移(1999-2022年)

| 年齢 | 1999 | 2000 | 2001 | 2002 | 2003 | 2004 | 2005 | 2006 | 2007 | 2008 | 2009 | 2010 | 2011 | 2012 | 2013 | 2014 | 2015 | 2016 | 2017 | 2018 | 2019 | 2020 | 2021 | 2022 | 合計 | 年齢 |
|-------------|-------|-------|-------|-------|-------|-------|------|------|------|------|------|------|------|------|------|------|------|------|------|------|------|------|------|------|--------|---------------------|
| 60歳以上 | 1,514 | 1,478 | 1,344 | 1,250 | 1,157 | 1,042 | 876 | 809 | 803 | 776 | 759 | 769 | 718 | 586 | 523 | 544 | 500 | 478 | 408 | 429 | 372 | 390 | 355 | 342 | 18,222 | 60 歳 以 上 |
| 40歳-49 歳 | 412 | 387 | 396 | 370 | 373 | 364 | 335 | 299 | 318 | 312 | 347 | 352 | 380 | 339 | 314 | 275 | 306 | 298 | 263 | 258 | 260 | 264 | 271 | 285 | 7,778 | 40 歳- 49 歳 |
| 50歳-59 歳 | 703 | 633 | 621 | 577 | 664 | 644 | 570 | 545 | 611 | 528 | 535 | 550 | 506 | 414 | 375 | 334 | 322 | 302 | 264 | 229 | 231 | 257 | 229 | 203 | 10,847 | 50 歳- 59 歳 |

| | | | | | | | | | | | | | | | | | | | | | | | | | | |
|---------|-------|-------|-------|-------|-------|-------|-------|-------|-------|-------|-------|-------|-------|-------|-------|-------|-------|-------|-------|-------|-------|-------|-------|-------|--------|---------|
| | | | | | | | | | | | | | | | | | | | | | | | | | | 歳 |
| 30歳-39歳 | 283 | 299 | 290 | 274 | 380 | 345 | 334 | 312 | 322 | 385 | 389 | 387 | 359 | 339 | 317 | 292 | 299 | 313 | 243 | 257 | 239 | 212 | 219 | 186 | 7,275 | 30歳-39歳 |
| 20歳-29歳 | 239 | 252 | 280 | 274 | 271 | 268 | 220 | 204 | 227 | 240 | 259 | 279 | 233 | 197 | 178 | 149 | 167 | 153 | 116 | 142 | 128 | 133 | 147 | 147 | 4,903 | 20歳-29歳 |
| 19歳以下 | 40 | 34 | 43 | 54 | 29 | 33 | 30 | 21 | 19 | 16 | 17 | 26 | 28 | 22 | 16 | 17 | 25 | 17 | 20 | 27 | 18 | 19 | 14 | 13 | 598 | 19歳以下 |
| 合計 | 3,191 | 3,083 | 2,974 | 2,799 | 2,874 | 2,696 | 2,365 | 2,190 | 2,300 | 2,257 | 2,306 | 2,363 | 2,224 | 1,897 | 1,723 | 1,611 | 1,619 | 1,561 | 1,314 | 1,342 | 1,248 | 1,275 | 1,235 | 1,176 | 49,623 | 合計 |

林業における労働災害の労働者規模別の推移(1999-2022年)

| | | | | | | | | | | | | | | | | | | | | | | | | | | |
|-------|-------|-------|-------|-------|-------|-------|-------|-------|-------|-------|-------|-------|-------|------|------|------|------|------|------|------|------|------|------|------|--------|-------|
| 労働者規模 | 1999 | 2000 | 2001 | 2002 | 2003 | 2004 | 2005 | 2006 | 2007 | 2008 | 2009 | 2010 | 2011 | 2012 | 2013 | 2014 | 2015 | 2016 | 2017 | 2018 | 2019 | 2020 | 2021 | 2022 | 合計 | 労働者規模 |
| 9人以下 | 1,698 | 1,651 | 1,574 | 1,399 | 1,409 | 1,369 | 1,261 | 1,187 | 1,219 | 1,196 | 1,177 | 1,158 | 1,079 | 920 | 863 | 821 | 764 | 758 | 672 | 663 | 632 | 617 | 591 | 607 | 25,285 | 9人以下 |

| | | | | | | | | | | | | | | | | | | | | | | | | | | |
|-----------|-------|-------|-------|-------|-------|-------|-------|-------|-------|-------|-------|-------|-------|-------|-------|-------|-------|-------|-------|-------|-------|-------|-------|-------|--------|-----------|
| | | | | | | | | | | | | | | | | | | | | | | | | | 下 | |
| 10人-29人 | 725 | 699 | 680 | 692 | 725 | 632 | 542 | 491 | 573 | 566 | 590 | 595 | 593 | 528 | 490 | 451 | 472 | 486 | 395 | 404 | 361 | 399 | 391 | 366 | 12,846 | 10人-29人 |
| 30人-49人 | 389 | 350 | 361 | 354 | 395 | 358 | 306 | 291 | 267 | 265 | 280 | 317 | 277 | 206 | 190 | 199 | 223 | 170 | 152 | 170 | 160 | 166 | 147 | 116 | 6,109 | 30人-49人 |
| 50人-99人 | 264 | 293 | 264 | 275 | 275 | 269 | 208 | 174 | 193 | 184 | 225 | 245 | 230 | 201 | 154 | 109 | 133 | 115 | 68 | 77 | 71 | 72 | 85 | 61 | 4,245 | 50人-99人 |
| 100人-299人 | 115 | 89 | 95 | 79 | 70 | 68 | 48 | 46 | 48 | 46 | 34 | 48 | 45 | 42 | 26 | 30 | 26 | 31 | 27 | 28 | 24 | 21 | 21 | 26 | 1,133 | 100人-299人 |
| 300人以上 | | 1 | | | | | | 1 | | | | | | | | 1 | 1 | 1 | | | | | | | 5 | 300人以上 |
| 合計 | 3,191 | 3,083 | 2,974 | 2,799 | 2,874 | 2,696 | 2,365 | 2,190 | 2,300 | 2,257 | 2,306 | 2,363 | 2,224 | 1,897 | 1,723 | 1,611 | 1,619 | 1,561 | 1,314 | 1,342 | 1,248 | 1,275 | 1,235 | 1,176 | 49,623 | 合計 |

林業における労働災害の発生月別Top 6の推移(1999-2022年)

| 月 | 1999 | 2000 | 2001 | 2002 | 2003 | 2004 | 2005 | 2006 | 2007 | 2008 | 2009 | 2010 | 2011 | 2012 | 2013 | 2014 | 2015 | 2016 | 2017 | 2018 | 2019 | 2020 | 2021 | 2022 | 合計 | 月 |
|-----|-------|-------|-------|-------|-------|-------|-------|-------|-------|-------|-------|-------|-------|-------|-------|-------|-------|-------|-------|-------|-------|-------|-------|-------|--------|-----|
| 2月 | 246 | 242 | 239 | 225 | 226 | 255 | 174 | 171 | 176 | 188 | 219 | 193 | 188 | 165 | 127 | 113 | 124 | 148 | 121 | 122 | 96 | 116 | 109 | 116 | 4,099 | 2月 |
| 10月 | 308 | 285 | 314 | 284 | 327 | 240 | 209 | 223 | 234 | 208 | 221 | 224 | 215 | 177 | 161 | 153 | 159 | 143 | 111 | 104 | 116 | 110 | 147 | 112 | 4,785 | 10月 |
| 11月 | 274 | 250 | 290 | 257 | 216 | 266 | 234 | 214 | 237 | 187 | 221 | 213 | 201 | 142 | 170 | 131 | 160 | 158 | 128 | 121 | 95 | 128 | 114 | 104 | 4,511 | 11月 |
| 3月 | 273 | 292 | 247 | 242 | 229 | 239 | 204 | 192 | 191 | 191 | 201 | 208 | 195 | 195 | 179 | 116 | 148 | 163 | 111 | 122 | 102 | 107 | 108 | 104 | 4,359 | 3月 |
| 4月 | 268 | 228 | 220 | 200 | 190 | 166 | 192 | 157 | 173 | 187 | 171 | 181 | 159 | 140 | 135 | 148 | 126 | 115 | 89 | 111 | 110 | 108 | 88 | 103 | 3,765 | 4月 |
| 9月 | 254 | 251 | 238 | 237 | 305 | 245 | 217 | 210 | 185 | 228 | 212 | 212 | 182 | 159 | 142 | 149 | 130 | 114 | 118 | 122 | 125 | 110 | 90 | 98 | 4,333 | 9月 |
| 12月 | 253 | 248 | 219 | 228 | 232 | 257 | 142 | 184 | 201 | 178 | 165 | 176 | 171 | 137 | 128 | 133 | 127 | 111 | 120 | 110 | 89 | 99 | 96 | 94 | 3,898 | 12月 |
| 1月 | 232 | 219 | 174 | 190 | 197 | 179 | 190 | 155 | 199 | 179 | 152 | 154 | 187 | 173 | 123 | 156 | 126 | 100 | 108 | 113 | 118 | 91 | 90 | 93 | 3,698 | 1月 |
| 8月 | 261 | 288 | 260 | 224 | 257 | 213 | 217 | 171 | 195 | 164 | 195 | 204 | 198 | 158 | 135 | 107 | 126 | 124 | 104 | 103 | 82 | 102 | 92 | 90 | 4,070 | 8月 |
| 7月 | 289 | 282 | 269 | 262 | 284 | 232 | 218 | 183 | 175 | 199 | 183 | 203 | 176 | 169 | 150 | 154 | 129 | 137 | 106 | 107 | 103 | 102 | 106 | 88 | 4,306 | 7月 |
| 6月 | 256 | 243 | 267 | 258 | 191 | 208 | 190 | 181 | 180 | 182 | 191 | 209 | 188 | 140 | 135 | 141 | 119 | 129 | 102 | 106 | 107 | 101 | 101 | 87 | 4,012 | 6月 |
| 5月 | 277 | 255 | 237 | 192 | 220 | 196 | 178 | 149 | 154 | 166 | 175 | 186 | 164 | 142 | 138 | 110 | 145 | 119 | 96 | 101 | 105 | 101 | 94 | 87 | 3,787 | 5月 |
| 合計 | 3,191 | 3,083 | 2,974 | 2,799 | 2,874 | 2,696 | 2,365 | 2,190 | 2,300 | 2,257 | 2,306 | 2,363 | 2,224 | 1,897 | 1,723 | 1,611 | 1,619 | 1,561 | 1,314 | 1,342 | 1,248 | 1,275 | 1,235 | 1,176 | 49,623 | 合計 |

林業における労働災害の都道府県別の推移(1999-2022年)

| 県 | 1999 | 2000 | 2001 | 2002 | 2003 | 2004 | 2005 | 2006 | 2007 | 2008 | 2009 | 2010 | 2011 | 2012 | 2013 | 2014 | 2015 | 2016 | 2017 | 2018 | 2019 | 2020 | 2021 | 2022 | 合計 | 県 |
|-----|------|------|------|------|------|------|------|------|------|------|------|------|------|------|------|------|------|------|------|------|------|------|------|------|-------|-----|
| 宮崎 | 137 | 137 | 109 | | 127 | | 84 | 89 | 91 | 106 | 84 | 106 | 111 | 93 | 105 | 84 | 99 | 71 | 67 | 73 | 88 | 77 | 73 | 85 | 2,096 | 宮崎 |
| 北海道 | 250 | 191 | 203 | | 210 | | 203 | 169 | 183 | 157 | 158 | 158 | 125 | 129 | 116 | 120 | 102 | 125 | 99 | 90 | 102 | 81 | 74 | 81 | 3,126 | 北海道 |
| 高知 | 157 | 156 | 131 | | 149 | | 142 | 118 | 135 | 128 | 110 | 134 | 119 | 102 | 78 | 93 | 89 | 83 | 71 | 61 | 63 | 79 | 70 | 66 | 2,334 | 高知 |

| | | | | | | | | | | | | | | | | | | | | | | | | | | |
|-----|-----|-----|-----|--|-----|--|-----|-----|-----|-----|-----|-----|----|----|----|----|----|----|----|----|----|----|----|----|-------|-----|
| 岩手 | 82 | 89 | 86 | | 78 | | 58 | 64 | 82 | 59 | 77 | 79 | 72 | 68 | 61 | 71 | 55 | 60 | 56 | 41 | 44 | 48 | 44 | 51 | 1,425 | 岩手 |
| 鹿兒島 | 67 | 83 | 64 | | 81 | | 77 | 64 | 86 | 65 | 88 | 76 | 65 | 55 | 53 | 46 | 50 | 57 | 48 | 48 | 57 | 51 | 53 | 49 | 1,383 | 鹿兒島 |
| 広島 | 138 | 111 | 115 | | 104 | | 75 | 63 | 80 | 59 | 70 | 67 | 75 | 52 | 55 | 43 | 66 | 59 | 41 | 37 | 30 | 34 | 40 | 47 | 1,461 | 広島 |
| 岐阜 | 124 | 121 | 135 | | 125 | | 110 | 108 | 107 | 121 | 93 | 97 | 75 | 56 | 64 | 64 | 61 | 60 | 55 | 68 | 51 | 44 | 43 | 45 | 1,827 | 岐阜 |
| 静岡 | 78 | 84 | 98 | | 79 | | 77 | 61 | 64 | 75 | 58 | 68 | 93 | 58 | 49 | 44 | 52 | 42 | 35 | 59 | 27 | 39 | 52 | 40 | 1,332 | 静岡 |
| 大分 | 67 | 80 | 65 | | 64 | | 55 | 66 | 58 | 59 | 70 | 49 | 59 | 46 | 61 | 46 | 40 | 54 | 53 | 53 | 35 | 29 | 43 | 38 | 1,190 | 大分 |
| 長野 | 93 | 81 | 80 | | 101 | | 60 | 84 | 63 | 66 | 81 | 90 | 71 | 60 | 64 | 58 | 61 | 44 | 37 | 40 | 40 | 48 | 47 | 34 | 1,403 | 長野 |
| 和歌山 | 114 | 111 | 102 | | 138 | | 115 | 80 | 96 | 91 | 101 | 89 | 75 | 62 | 62 | 53 | 51 | 56 | 50 | 48 | 55 | 33 | 39 | 33 | 1,654 | 和歌山 |
| 秋田 | 71 | 61 | 64 | | 58 | | 39 | 44 | 43 | 44 | 42 | 65 | 53 | 42 | 38 | 38 | 46 | 40 | 34 | 39 | 41 | 39 | 37 | 32 | 1,010 | 秋田 |
| 福島 | 49 | 63 | 49 | | 62 | | 37 | 36 | 44 | 51 | 37 | 52 | 41 | 29 | 34 | 32 | 24 | 45 | 25 | 38 | 29 | 28 | 34 | 30 | 869 | 福島 |
| 徳島 | 62 | 86 | 69 | | 53 | | 38 | 47 | 42 | 37 | 46 | 51 | 45 | 45 | 30 | 26 | 31 | 32 | 23 | 31 | 8 | 18 | 19 | 29 | 868 | 徳島 |
| 岡山 | 109 | 100 | 106 | | 90 | | 100 | 82 | 82 | 77 | 64 | 63 | 79 | 62 | 48 | 33 | 55 | 47 | 31 | 34 | 34 | 34 | 38 | 28 | 1,396 | 岡山 |
| 三重 | 170 | 137 | 154 | | 108 | | 103 | 84 | 73 | 82 | 102 | 106 | 74 | 70 | 47 | 44 | 36 | 54 | 36 | 35 | 26 | 41 | 35 | 27 | 1,644 | 三重 |
| 福岡 | 56 | 65 | 80 | | 59 | | 64 | 48 | 54 | 45 | 44 | 54 | 47 | 49 | 42 | 32 | 31 | 33 | 28 | 19 | 24 | 31 | 31 | 26 | 962 | 福岡 |
| 栃木 | 28 | 29 | 34 | | 36 | | 27 | 28 | 30 | 32 | 29 | 18 | 23 | 17 | 19 | 29 | 24 | 21 | 13 | 20 | 6 | 18 | 19 | 26 | 526 | 栃木 |
| 奈良 | 168 | 142 | 109 | | 104 | | 72 | 86 | 65 | 55 | 71 | 63 | 57 | 59 | 46 | 48 | 41 | 35 | 30 | 38 | 32 | 39 | 21 | 25 | 1,406 | 奈良 |
| 兵庫 | 69 | 77 | 82 | | 71 | | 64 | 56 | 70 | 67 | 83 | 57 | 51 | 49 | 46 | 35 | 46 | 35 | 43 | 27 | 33 | 37 | 35 | 25 | 1,158 | 兵庫 |
| 山口 | 63 | 81 | 70 | | 78 | | 72 | 53 | 52 | 53 | 73 | 60 | 66 | 59 | 32 | 39 | 33 | 32 | 24 | 27 | 26 | 21 | 20 | 25 | 1,059 | 山口 |
| 宮城 | 40 | 42 | 38 | | 31 | | 39 | 42 | 45 | 40 | 43 | 30 | 33 | 40 | 35 | 33 | 28 | 37 | 29 | 32 | 26 | 31 | 33 | 24 | 771 | 宮城 |
| 愛知 | 51 | 34 | 40 | | 35 | | 26 | 25 | 27 | 28 | 27 | 36 | 36 | 17 | 26 | 27 | 18 | 12 | 20 | 13 | 10 | 19 | 12 | 23 | 562 | 愛知 |

| | | | | | | | | | | | | | | | | | | | | | | | | | | |
|-----|----|-----|----|--|----|--|----|----|----|----|----|----|----|----|----|----|----|----|----|----|----|----|----|----|-------|-----|
| 島根 | 87 | 100 | 79 | | 68 | | 58 | 59 | 56 | 55 | 72 | 66 | 79 | 56 | 50 | 64 | 53 | 46 | 39 | 23 | 37 | 34 | 34 | 22 | 1,237 | 島根 |
| 熊本 | 97 | 95 | 73 | | 72 | | 59 | 51 | 64 | 71 | 57 | 53 | 64 | 63 | 49 | 43 | 58 | 41 | 34 | 42 | 46 | 33 | 32 | 20 | 1,217 | 熊本 |
| 愛媛 | 72 | 80 | 92 | | 98 | | 77 | 50 | 61 | 56 | 58 | 65 | 70 | 54 | 51 | 48 | 29 | 36 | 35 | 30 | 40 | 31 | 24 | 20 | 1,177 | 愛媛 |
| 群馬 | 56 | 45 | 50 | | 61 | | 31 | 38 | 43 | 37 | 35 | 57 | 38 | 33 | 24 | 22 | 37 | 30 | 27 | 22 | 18 | 26 | 24 | 20 | 774 | 群馬 |
| 京都 | 64 | 58 | 92 | | 69 | | 57 | 63 | 65 | 55 | 51 | 48 | 53 | 60 | 40 | 38 | 37 | 36 | 26 | 30 | 26 | 23 | 20 | 19 | 1,030 | 京都 |
| 新潟 | 63 | 49 | 32 | | 38 | | 25 | 30 | 23 | 28 | 27 | 17 | 26 | 15 | 20 | 15 | 16 | 14 | 14 | 19 | 14 | 13 | 14 | 18 | 530 | 新潟 |
| 長崎 | 23 | 21 | 27 | | 24 | | 15 | 11 | 23 | 19 | 14 | 21 | 17 | 20 | 16 | 10 | 15 | 7 | 14 | 12 | 12 | 9 | 6 | 18 | 354 | 長崎 |
| 青森 | 73 | 42 | 35 | | 21 | | 21 | 19 | 30 | 26 | 35 | 32 | 31 | 26 | 29 | 24 | 21 | 25 | 23 | 21 | 30 | 20 | 21 | 16 | 621 | 青森 |
| 山梨 | 27 | 39 | 35 | | 30 | | 19 | 27 | 25 | 20 | 32 | 16 | 29 | 27 | 20 | 17 | 19 | 23 | 12 | 11 | 14 | 14 | 14 | 13 | 483 | 山梨 |
| 石川 | 40 | 49 | 46 | | 36 | | 33 | 21 | 26 | 32 | 29 | 29 | 16 | 26 | 22 | 15 | 22 | 11 | 15 | 19 | 13 | 14 | 19 | 12 | 545 | 石川 |
| 福井 | 41 | 45 | 49 | | 35 | | 28 | 25 | 28 | 31 | 20 | 30 | 31 | 15 | 22 | 21 | 15 | 19 | 18 | 11 | 11 | 16 | 14 | 12 | 537 | 福井 |
| 東京 | 24 | 33 | 32 | | 13 | | 19 | 24 | 21 | 11 | 11 | 24 | 16 | 20 | 18 | 6 | 15 | 9 | 8 | 9 | 6 | 4 | 5 | 12 | 340 | 東京 |
| 鳥取 | 48 | 58 | 45 | | 41 | | 30 | 24 | 19 | 30 | 31 | 33 | 32 | 34 | 28 | 24 | 27 | 20 | 16 | 18 | 13 | 24 | 16 | 11 | 622 | 鳥取 |
| 山形 | 34 | 28 | 25 | | 31 | | 27 | 23 | 23 | 30 | 21 | 23 | 20 | 21 | 23 | 25 | 22 | 21 | 7 | 12 | 15 | 9 | 12 | 11 | 463 | 山形 |
| 神奈川 | 24 | 20 | 17 | | 11 | | 11 | 15 | 11 | 23 | 18 | 21 | 18 | 12 | 18 | 7 | 12 | 16 | 11 | 17 | 13 | 19 | 15 | 11 | 340 | 神奈川 |
| 佐賀 | 21 | 15 | 15 | | 22 | | 13 | 18 | 18 | 24 | 24 | 23 | 16 | 11 | 17 | 17 | 16 | 14 | 11 | 11 | 11 | 12 | 11 | 9 | 349 | 佐賀 |
| 埼玉 | 14 | 24 | 22 | | 18 | | 13 | 8 | 10 | 15 | 14 | 14 | 16 | 9 | 6 | 14 | 6 | 4 | 11 | 7 | 5 | 7 | 3 | 9 | 249 | 埼玉 |
| 香川 | 27 | 24 | 23 | | 30 | | 19 | 16 | 22 | 12 | 11 | 14 | 29 | 12 | 6 | 15 | 19 | 13 | 7 | 13 | 11 | 9 | 4 | 7 | 343 | 香川 |
| 富山 | 22 | 17 | 20 | | 25 | | 18 | 22 | 14 | 21 | 22 | 23 | 18 | 13 | 7 | 7 | 3 | 9 | 7 | 7 | 4 | 10 | 5 | 6 | 300 | 富山 |
| 大阪 | 21 | 8 | 17 | | 33 | | 10 | 8 | 12 | 12 | 14 | 7 | 13 | 3 | 8 | 6 | 5 | 6 | 4 | 3 | 4 | 2 | 3 | 6 | 205 | 大阪 |
| 千葉 | 18 | 17 | 13 | | 10 | | 12 | 8 | 8 | 12 | 11 | 11 | 8 | 16 | 9 | 3 | 6 | 10 | 4 | 5 | 2 | 5 | 10 | 6 | 204 | 千葉 |

| | | | | | | | | | | | | | | | | | | | | | | | | | | |
|----|-------|-------|-------|-------|-------|-------|-------|-------|-------|-------|-------|-------|-------|-------|-------|-------|-------|-------|-------|-------|-------|-------|-------|-------|--------|----|
| 滋賀 | 31 | 43 | 32 | | 34 | | 19 | 24 | 12 | 23 | 36 | 41 | 28 | 21 | 17 | 14 | 10 | 4 | 11 | 15 | 5 | 3 | 8 | 5 | 436 | 滋賀 |
| 茨城 | 14 | 10 | 14 | | 9 | | 7 | 7 | 8 | 13 | 8 | 19 | 11 | 11 | 11 | 14 | 14 | 11 | 12 | 13 | 11 | 17 | 9 | 4 | 247 | 茨城 |
| 沖縄 | 7 | 2 | 6 | | 4 | | 7 | 2 | 6 | 4 | 4 | 8 | | | 1 | 4 | 3 | 2 | | 1 | | 2 | | | 63 | 沖縄 |
| 合計 | 3,191 | 3,083 | 2,974 | 2,799 | 2,874 | 2,696 | 2,365 | 2,190 | 2,300 | 2,257 | 2,306 | 2,363 | 2,224 | 1,897 | 1,723 | 1,611 | 1,619 | 1,561 | 1,314 | 1,342 | 1,248 | 1,275 | 1,235 | 1,176 | 49,623 | 合計 |

(備考) 2022年のデータには新型コロナ罹患を含まない。2021年及び2020年のデータには新型コロナ罹患を含む。2011年のデータに東日本大震災のデータを含む。

出典：<https://anzeninfo.mhlw.go.jp/user/anzen/tok/anst00.html> MHLW, Jaan

https://www.jisha.or.jp/international/topics/202306_05.htmlに戻る。