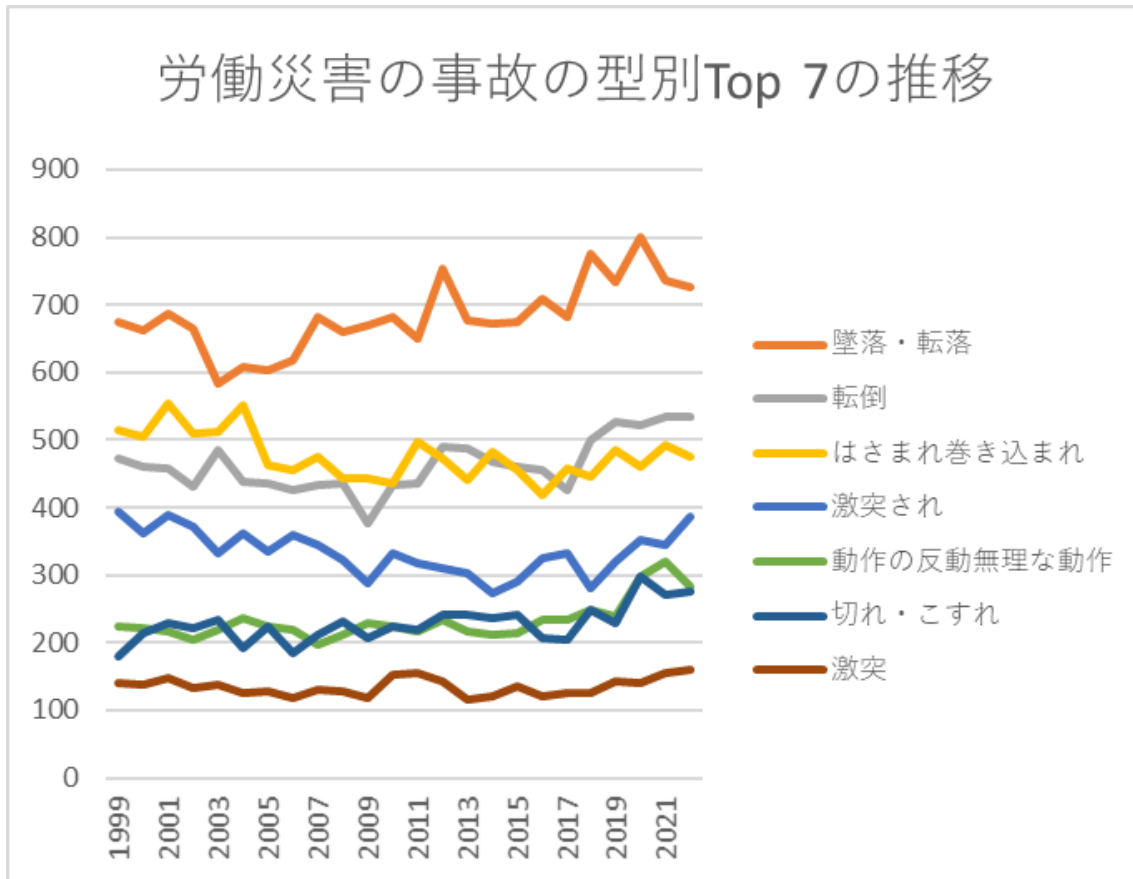
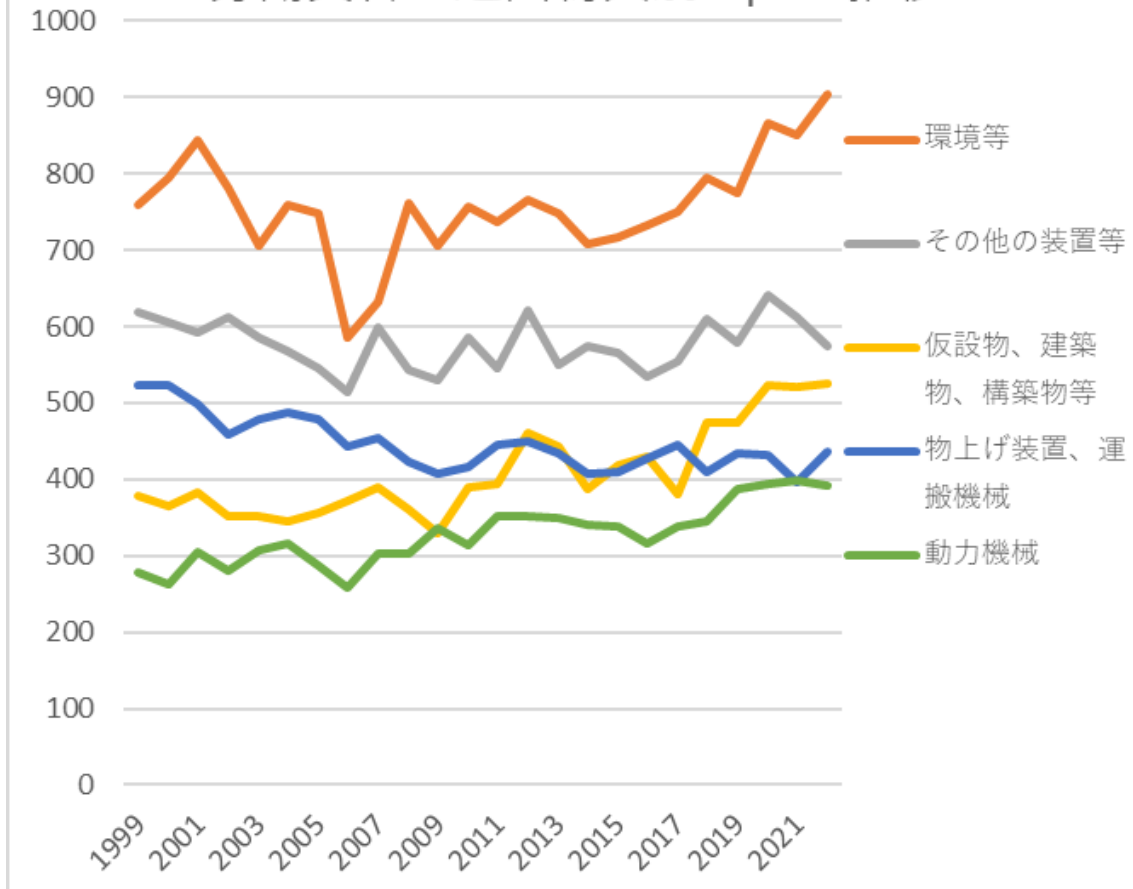


農業、畜産・水産業における労働災害の推移のグラフ(1999-2022年)



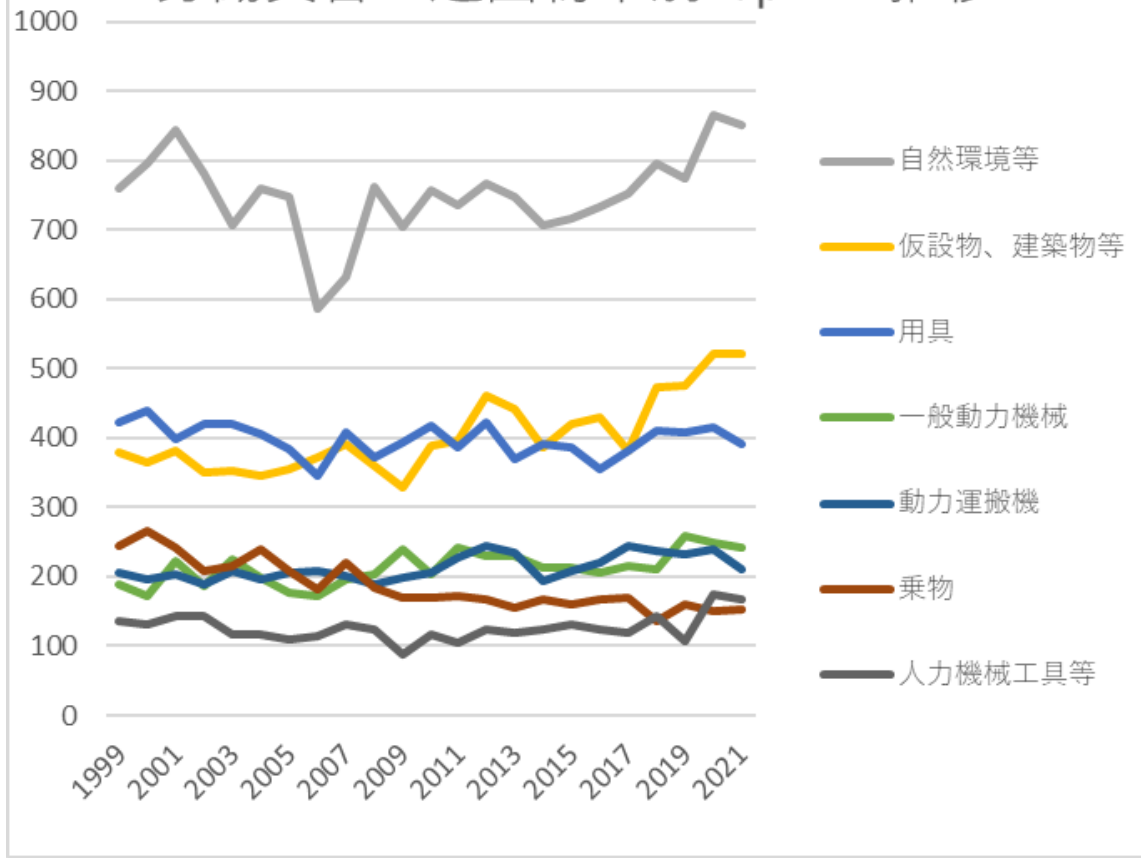
農業、畜産・水産業における労働災害の事故の型別Top 7の推移(1999-2022年)

# 労働災害の起因物大別Top5の推移



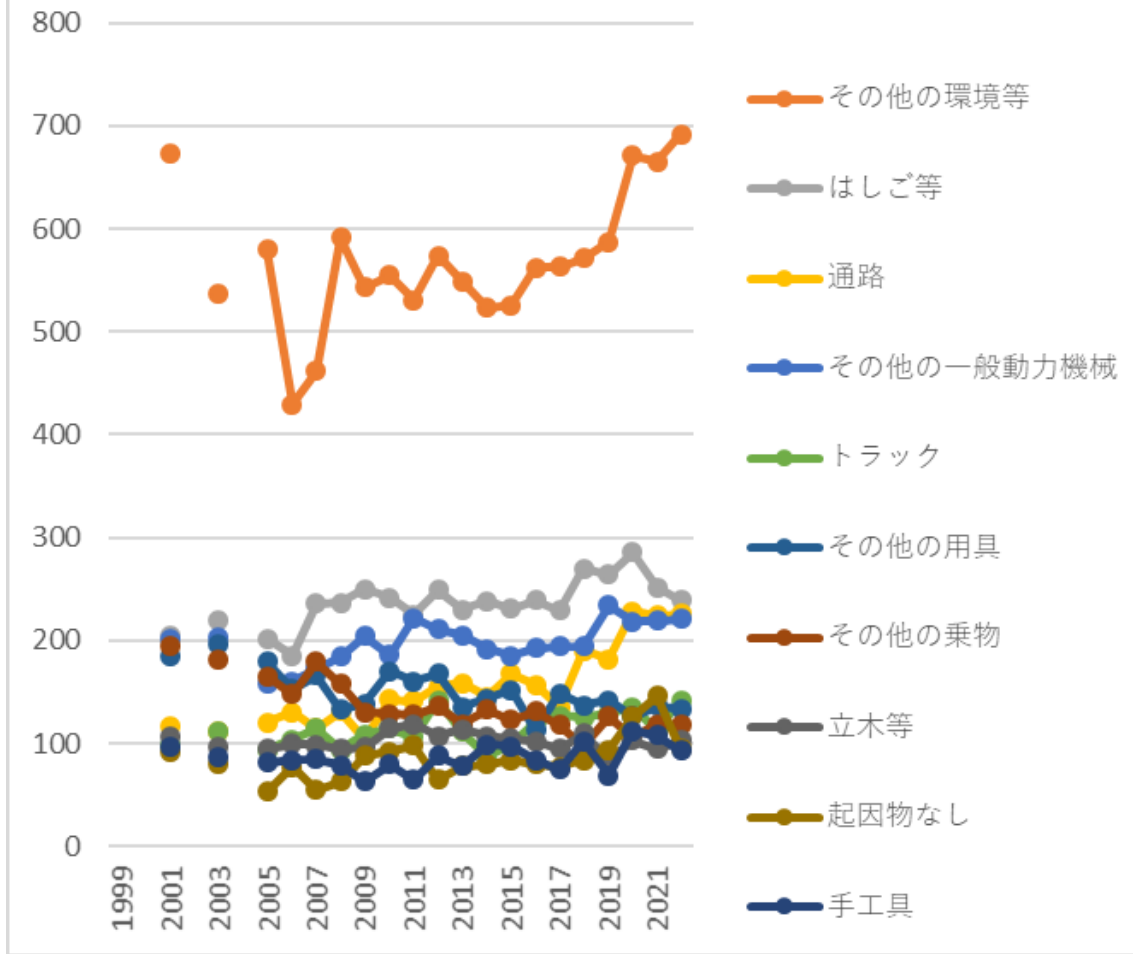
農業、畜産・水産業における労働災害の起因物大別Top 5の推移(1999-2022年)

# 労働災害の起因物中別Top 7の推移

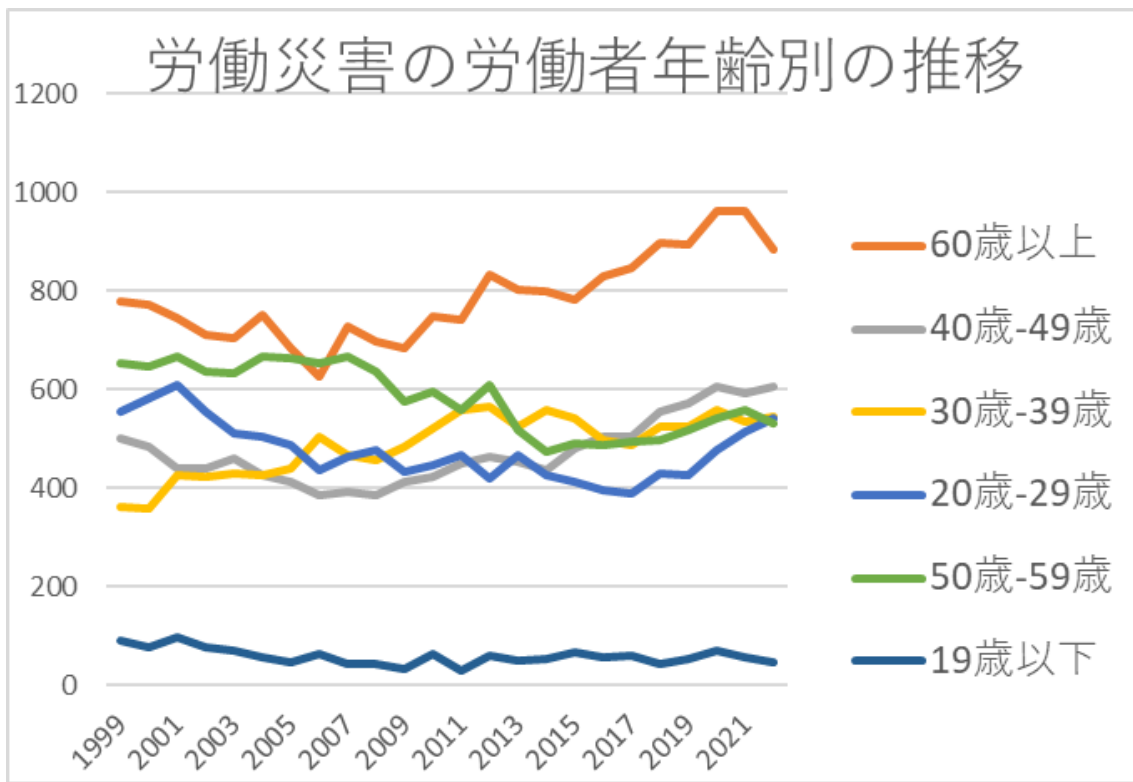


農業、畜産・水産業における労働災害の起因物中別Top 7の推移(1999-2022年)

# 労働災害の起因物小別Top 10の推移

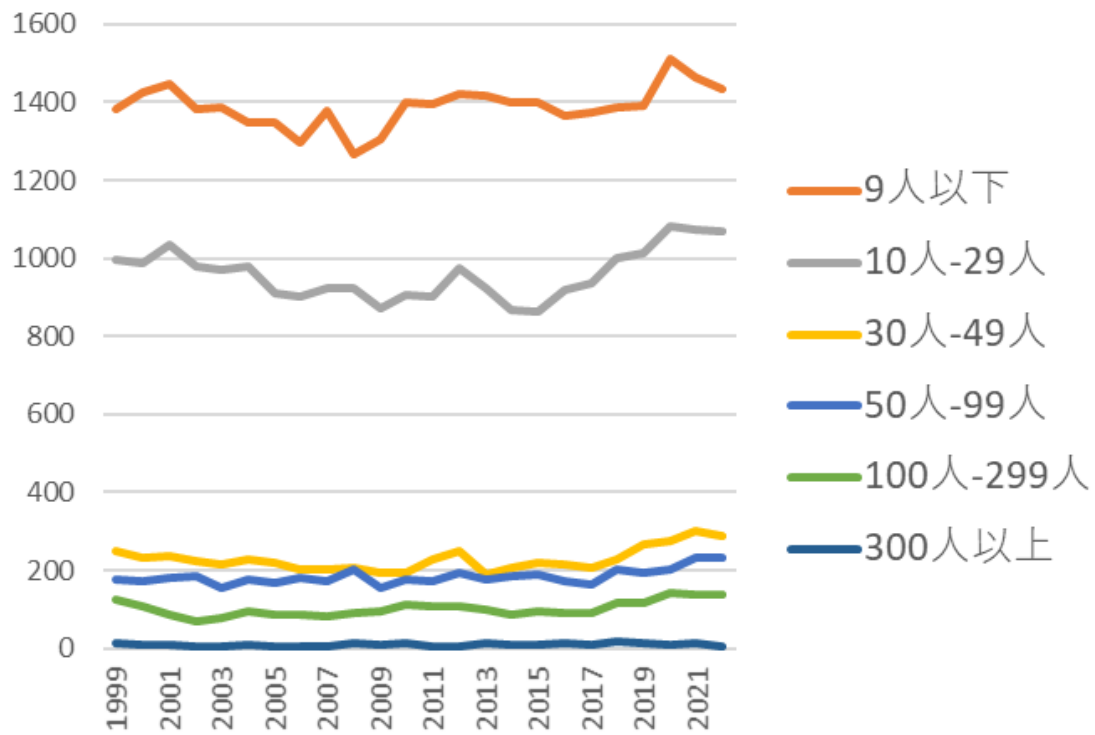


農業、畜産・水産業における労働災害の起因物小別Top 10の推移 (1999-2022年)



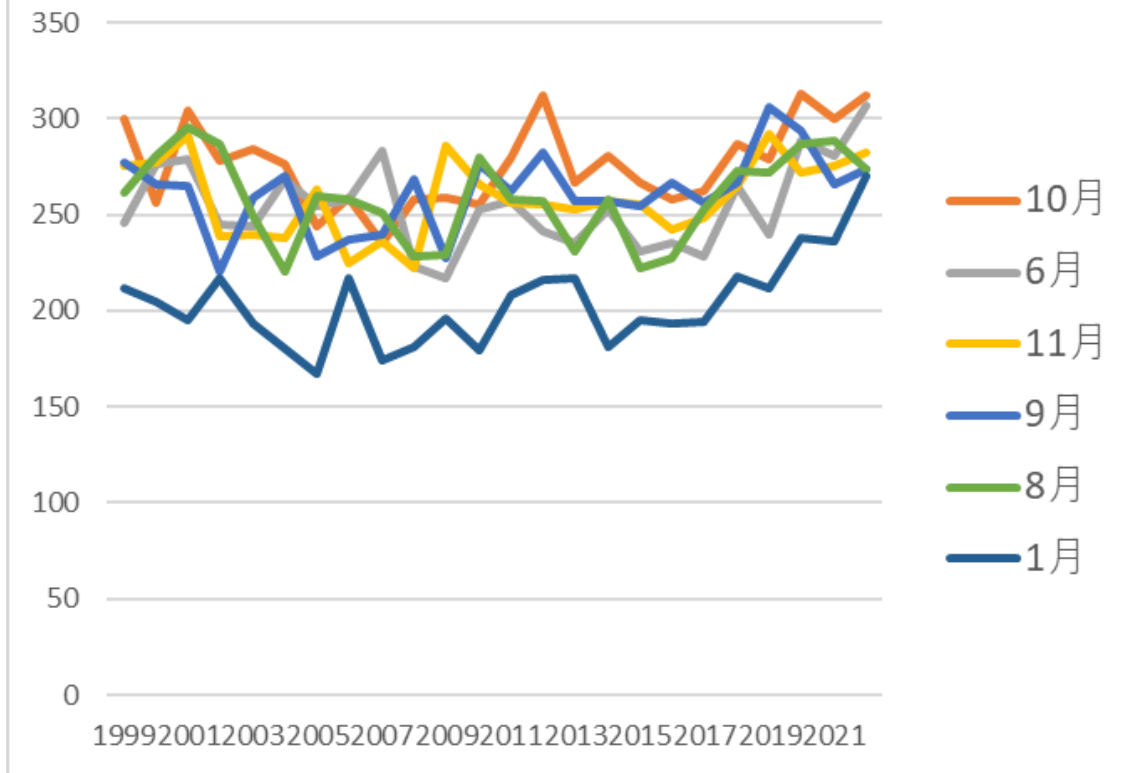
農業、畜産・水産業における労働災害の労働者年齢別の推移(1999-2022年)

# 労働災害の労働者規模別の推移



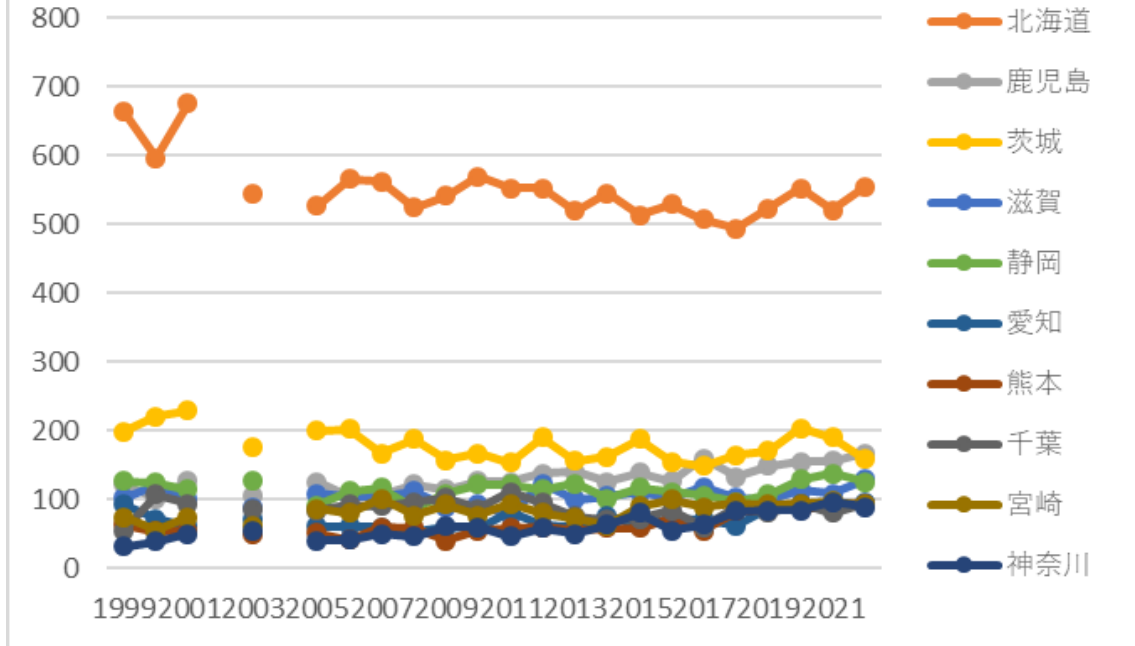
農業、畜産・水産業における労働災害の労働者規模別の推移(1999-2022年)

# 労働災害の発生月別Top 6の推移



農業、畜産・水産業における労働災害の発生月別Top 6の推移(1999-2022年)

# 労働災害の都道府県別Top 10の推移



農業、畜産・水産業における労働災害の都道府県別の推移(1999-2022年)

農業、畜産・水産業における労働災害の事故の型別Top 7の推移(1999-2022年)

事故の型	1999	2000	2001	2002	2003	2004	2005	2006	2007	2008	2009	2010	2011	2012	2013	2014	2015	2016	2017	2018	2019	2020	2021	2022	合計	事故の型
墜落・転落	674	662	686	664	584	609	603	618	682	660	669	681	649	754	677	673	674	708	682	776	733	800	737	725	16,380	墜落・転落
転倒	473	461	457	431	484	439	437	426	433	435	376	434	436	490	488	469	461	455	427	500	526	522	533	535	11,128	転倒





低温物との接触	17	16	15	14	8	17	22	14	22	12	12	41	21	21	32	22	20	33	31	58	39	38	30	41	596	低温物との接触
交通事故(道路)	33	61	38	33	23	23	41	30	33	24	44	34	47	42	43	24	37	46	47	28	39	38	32	29	869	交通事故(道路)
有害物との接触	6	9	4	7	10	7	9	7	10	10	14	15	16	27	12	10	18	12	14	10	15	18	22	25	307	有害物との接触
崩壊・倒壊	28	30	28	21	30	19	24	26	30	24	22	17	24	16	27	24	24	24	15	29	26	29	22	21	580	崩壊・倒壊
踏抜き	12	11	9	8	11	11	11	9	10	6	4	11	6	11	11	5	7	8	6	9	5	13	13	11	218	踏抜き
おぼれ	8	6	11	2	2	10	8	3	3	12	4	8	12	9	11	10	6	6	7	1	6	5	6	4	160	おぼれ
分類不能	7	6	10	4	5	6	1	10	2	3	4	9	4	10	2	1	4	2	3	1	4	4	4	4	110	分類不能
交通事故(その他)	5	5	7	5	1	9	6	6	7	10	6	8	9	4	6	8	6	1	6	2	8	4	7	3	139	交通事故(その他)

の他)																											の 他)
感電	1		1		3	1			1		1	1		6			1	2			1	3	1	1	24	感電	
破裂	1	1	1		1		1					1					1	1			1		2	1	12	破裂	
爆発	2			2	3	1	1			1			1	1	1	1			3			2			19	爆発	
火災	2		3						1	3		2			1		1		1		3	1			18	火災	
合計	2,940	2,924	2,990	2,843	2,807	2,832	2,733	2,673	2,762	2,695	2,625	2,799	2,809	2,953	2,814	2,752	2,775	2,770	2,781	2,949	2,991	3,220	3,217	3,162	68,816	合計	

農業、畜産・水産業における労働災害の起因物大別Top 5の推移(1999-2022年)

起因物 (大)	1999	2000	2001	2002	2003	2004	2005	2006	2007	2008	2009	2010	2011	2012	2013	2014	2015	2016	2017	2018	2019	2020	2021	2022	合計	起因物 (大)
環境等	760	795	843	782	706	760	747	586	632	761	705	757	736	766	748	707	716	732	751	795	774	865	850	903	18,177	環境等
その他の 装置 等	619	606	592	612	586	568	545	514	599	544	529	586	546	620	549	574	566	535	554	609	579	641	613	574	13,860	その他 の装置 等
仮設 物、建 築物、 構築物 等	379	365	382	351	352	346	356	371	390	360	329	389	395	461	442	387	419	429	381	474	475	522	521	526	9,802	仮設 物、建 築物、 構築物 等
物上げ 装置、 運搬機 械	522	522	499	459	479	488	478	443	454	422	408	416	446	449	434	407	410	428	445	409	434	432	397	437	10,718	物上げ 装置、 運搬機 械





物、有害物等	14	14	5	9	10	8	11	5	5	12	11	12	10	21	12	10	11	13	16	15	9	19	15	21	288	物、有害物等	
金属加工用機械	14	7	8	13	3	9	9	7	4	7	7	4	9	2	5	8	10	5	7	15	4	11	9	15	192	金属加工用機械	
分類不能	9	14	14	4	8	6	8	6	5	5	5	5	4	5	2	2	2	4	2	5	5	1	2	3	126	分類不能	
炉、釜等	2	2	2	3		1			2		1	1		1	1		1	1	1		1	1	1	2	24	炉、釜等	
電気設備	2	5	1	1	4	2		3	1	2	3	4	2	6	1	1	2	5	2	2	4	1	1	1	56	電気設備	
原動機	2		2	2	1	2	3	3	1	1	1		1	2		2		1	1	3	3	1	1	1	34	原動機	
溶接装置	1	1		1	1	2					1	1	1		2	1				2			1	1	16	溶接装置	
車両系木材伐出機械等																		3	1		2	2	1	1	1	11	車両系木材伐出機械等
压力容器	3			1		1	1	1		1			1		3	3				2		1	1		19	压力容器	
化学設備					1	1												1							3	化学設備	
合計	2,940	2,924	2,990	2,843	2,807	2,832	2,733	2,673	2,762	2,695	2,625	2,799	2,809	2,953	2,814	2,752	2,775	2,770	2,781	2,949	2,991	3,220	3,217	3,162	68,816	合計	

農業、畜産・水産業における労働災害の起因物小別Top 10の推移 (1999-2022年)

起因物 (小)	1999	2000	2001	2002	2003	2004	2005	2006	2007	2008	2009	2010	2011	2012	2013	2014	2015	2016	2017	2018	2019	2020	2021	2022	合計	起因物 (小)
その他の環境等			673		537		580	429	462	591	543	555	531	574	549	523	526	562	563	571	587	671	665	692	11,384	その他の環境等
はしご等			204		220		202	185	236	237	250	242	225	249	230	238	231	239	229	270	264	286	252	239	4,728	はしご等
通路			117		111		120	130	115	131	104	143	141	155	159	145	168	157	135	190	182	228	224	226	3,081	通路
その他の一般動力機械			201		203		159	160	173	184	204	186	222	211	205	192	185	193	194	194	234	218	219	221	3,958	その他の一般動力機械
トラック			99		111		94	104	115	94	109	115	106	142	111	87	100	121	127	125	129	135	113	142	2,279	トラック
その他の用具			184		196		179	153	166	133	139	170	160	168	135	144	152	113	149	137	142	126	136	134	3,016	その他の用具
その他の乗物			194		182		165	148	179	158	130	129	128	136	119	133	123	131	118	98	126	106	119	118	2,740	その他の乗物
立木等			107		96		95	100	99	95	96	115	119	107	114	107	105	102	95	110	85	103	95	103	2,048	立木等
起因物なし			91		80		53	77	55	63	88	92	98	65	78	80	84	80	77	84	94	126	146	95	1,706	起因物なし
手工具			96		87		81	84	85	79	63	80	65	88	78	99	97	84	75	102	69	112	108	93	1,725	手工具





ンソー			20		30		38	23	36	38	36	42	32	33	50	48	36	38	41	47	47	60	63	40	798	ンソー
人力運搬機			42		24		22	27	39	42	23	32	37	31	38	22	31	36	37	38	28	50	43	39	681	人力運搬機
フォークリフト			24		30		31	16	26	23	32	22	39	29	37	24	34	34	32	36	39	33	24	39	604	フォークリフト
コンベア			48		36		28	46	31	36	30	42	39	30	44	40	39	32	33	28	27	33	37	33	712	コンベア
高温・低温環境			6		1		11	9	13	9	4	32	19	19	19	18	17	20	27	50	29	25	19	32	379	高温・低温環境
乗用車、バス、バイク			47		33		42	34	41	27	40	40	45	32	37	35	36	37	50	37	34	44	34	31	756	乗用車、バス、バイク
階段、棧橋			26		17		21	26	31	16	16	27	30	37	23	29	20	22	22	24	32	40	39	30	528	階段、棧橋
その他の動力運搬機			23		29		45	33	26	30	22	20	37	31	29	31	20	22	40	40	27	24	25	29	583	その他の動力運搬機
金属材料			27		34		26	34	32	28	23	32	27	25	16	23	18	21	26	26	24	30	38	25	535	金属材料
動力伝			20		19		19	18	24	17	20	19	18	16	24	18	24	17	22	18	17	21	25	22	398	動力伝

導機構																									導機構	
木材、竹材			24		21		31	16	24	11	18	23	25	18	9	22	19	25	28	13	22	19	16	20	404	木材、竹材
屋根、はり、もや、けた、合掌			7		14		20	15	17	9	16	12	11	18	15	15	19	15	10	13	8	18	16	18	286	屋根、はり、もや、けた、合掌
その他の動力クレーン等			37		36		45	37	17	27	24	29	26	17	28	29	25	15	19	17	17	20	15	17	497	その他の動力クレーン等
整地・運搬・積込み用機械			11		8		7	11	11	8	12	20	16	21	14	15	16	14	12	23	17	16	19	15	286	整地・運搬・積込み用機械
食品加工用機械			6		4		6	3	8	6	14	4	8	10	12	8	13	11	9	8	7	17	12	15	181	食品加工用機械
その他の危険物、有害物等			2		6		4	4	1	4	8	9	5	10	4	6	1	7	9	6	4	15	11	15	131	その他の危険物、有害物等
その他			12		19		19	14	16	17	16	16	19	18	25	19	13	17	15	22	20	10	13	14	334	その他

の材料																									の材料
開口部		8		8		5	6	9	12	11	2	8	9	8	11	8	8	7	11	8	19	8	13	179	開口部
混合機、粉砕機		8		14		5	6	10	8	12	11	10	6	8	7	12	1	7	6	13	10	8	13	175	混合機、粉砕機
その他の木材加工用機械		8		7		6	9	11	10	8	11	11	9	8	10	8	13	12	11	12	9	7	12	192	その他の木材加工用機械
掘削用機械		5		2		13	8	4	3	8	3	7	11	5	7	11	3	13	5	12	10	14	12	156	掘削用機械
ローダー		9		3		6	9	3	6	5	4	6	10	11	10	14	9	7	6	9	11	11	11	160	ローダー
研削盤、バフ盤		5		3		4	3	4	5	6	4	6	1	3	5	8	4	5	11	3	8	8	11	107	研削盤、バフ盤
移動式クレーン		5		9		10	11	8	11	8	8	9	13	9	6	13	16	4	12	11	12	8	9	192	移動式クレーン
ロール機（印刷ロール機を除く）		4		3		3	2	5	4	8	1	3	2	4	5	1		4	1	2	4	3	8	67	ロール機（印刷ロール機を除く）

く。)																									く。)	
高所作 業車			2				2		1	4	1	1	3	9	4	3	3	5	6		4	4	2	8	62	高所作 業車
足場			8		9		10	10	8	3	4	8	3	7	5	4	4	2	2	5	7	3	5	6	113	足場
揚貨装 置			7		3		4	3	3	2	2	2	7	4	2	3	3	4	6	4	8	2	9	6	84	揚貨装 置
人カク レーン 等			4		3		1		3		1	2		2	2	2		1	3	2	8	9	13	6	62	人カク レーン 等
水			9		10		12	3	3	17	11	6	19	10	15	11	10	4	5	5	8	6	5	5	174	水
丸のこ 盤			5		11		12	6	7	9	2	6	11	15	6	14	8	8	4	3	8	8	7	5	155	丸のこ 盤
有害物			1		1		3	1	4	3	3	3	5	7	4	4	10	5	3	8	4	1	3	5	78	有害物
石、 砂、砂 利			19		14		14	7	7	7	13	23	13	10	10	5	6	12	9	10	7	10	15	4	215	石、 砂、砂 利
玉掛用 具			11		3		4	8	5	2	4	6	1	6	4	8	4	2	3	4	3	4	4	4	90	玉掛用 具
機械装 置			6		9		2	4	1	1	3	4	2	5	6	8	3	4	6	2	4	4	4	4	82	機械装 置
その他 の金属 加工用 機械			2				5	4		2	1		3		2	1	1		2	4	1	3	1	4	36	その他 の金属 加工用 機械



ト																								ト		
アーク 溶接装 置				1						1	1	1		2					2			1	1	10	アーク 溶接装 置	
その他 の車両 系林業 機械																			1	1	1	1		4	その他 の車両 系林業 機械	
その他 の建設 機械等			3	1		1	2	5	2	1	2		2	3		5	3	1	5	2	3	6		47	その他 の建設 機械等	
送配電 線等			1	1					2	2	1	1	3			2	4	1	1	2				21	送配電 線等	
不整地 運搬車						1			1		2		1			1	5	2	1	1				15	不整地 運搬車	
乾燥設 備			2					2		1			1			1		1			1	1		10	乾燥設 備	
軌道装 置													1	1	2	1				1	1	1			8	軌道装 置
遠心機 械				2		1			1							1			1	1				7	遠心機 械	
その他 の圧力 容器									1				1		1	2			1			1			7	その他 の圧力 容器

可燃性のガス				3		1			1				1									1				7	可燃性のガス		
解体用機械														2	1							1	1	1			6	解体用機械	
伐木等機械															3	1			2								6	伐木等機械	
機械集材装置、運材索道								1	2		1		1	1													6	機械集材装置、運材索道	
電力設備								1			1		1				1					1	1				6	電力設備	
締固め用機械							1		1								1					1					4	締固め用機械	
旋盤														2	1	1											4	旋盤	
ボイラー							1						2									1					4	ボイラー	
帯のこ盤												1	1									1					3	帯のこ盤	
基礎工事用機械											1											1	1				3	基礎工事用機械	
鉄道車																									1		2	3	鉄道車

両																							両											
圧力容器							1								1								3	圧力容器										
支保工							1								1								1	3	支保工									
角のみ盤、木工ボール盤																1								1	2	角のみ盤、木工ボール盤								
射出成型機																									2	射出成型機								
印刷用機械																									1	1	2	印刷用機械						
ストラドルキャリア																										1		1	2	ストラドルキャリア				
化学設備																											1				2	化学設備		
爆発性の物等																													1		1	2	爆発性の物等	
面とり盤、ルータ、木																																1	1	面とり盤、ルータ、木





その他 の溶接 装置																										その他 の溶接 装置
その他 の炉、 窯等																										その他 の炉、 窯等
放射線																										放射線
合計	2,940	2,924	2,990	2,843	2,807	2,832	2,733	2,673	2,762	2,695	2,625	2,799	2,809	2,953	2,814	2,752	2,775	2,770	2,781	2,949	2,991	3,220	3,217	3,162	68,816	合計

農業、畜産・水産業における労働災害の労働者年齢別の推移(1999-2022年)

年齢	1999	2000	2001	2002	2003	2004	2005	2006	2007	2008	2009	2010	2011	2012	2013	2014	2015	2016	2017	2018	2019	2020	2021	2022	合計	年齢
60歳以上	779	772	746	711	703	751	684	627	729	697	685	748	743	833	801	800	781	828	847	898	893	963	960	885	18,864	60 歳 以 上
40歳-49 歳	501	485	441	439	461	427	414	387	392	386	414	422	449	465	452	437	480	503	506	556	573	607	594	607	11,398	40 歳- 49 歳
30歳-39 歳	362	358	426	422	429	425	440	504	467	456	483	523	558	566	524	560	542	498	487	524	525	559	534	546	11,718	30 歳- 39 歳

20歳-29歳	554	582	610	556	511	504	486	437	465	477	434	447	468	421	468	426	413	396	388	430	426	476	514	542	11,431	20歳-29歳
50歳-59歳	654	648	668	637	632	666	662	654	666	635	575	595	559	608	517	475	491	488	493	498	519	543	558	533	13,974	50歳-59歳
19歳以下	90	79	99	78	71	59	47	64	43	44	34	64	32	60	52	54	68	57	60	43	55	72	57	49	1,431	19歳以下
合計	2,940	2,924	2,990	2,843	2,807	2,832	2,733	2,673	2,762	2,695	2,625	2,799	2,809	2,953	2,814	2,752	2,775	2,770	2,781	2,949	2,991	3,220	3,217	3,162	68,816	合計

農業、畜産・水産業における労働災害の労働者規模別の推移(1999-2022年)

労働者規模	1999	2000	2001	2002	2003	2004	2005	2006	2007	2008	2009	2010	2011	2012	2013	2014	2015	2016	2017	2018	2019	2020	2021	2022	合計	労働者規模
9人以下	1,381	1,424	1,446	1,384	1,386	1,347	1,346	1,297	1,377	1,265	1,303	1,399	1,394	1,421	1,417	1,398	1,401	1,364	1,374	1,388	1,389	1,511	1,465	1,434	33,311	9人以下





滋賀	102	120	101		87		108	104	105	112	89	92	77	123	99	105	111	102	118	102	99	113	108	129	2,306	滋賀
静岡	126	124	114		127		91	112	117	87	108	121	122	114	123	101	117	111	106	96	107	129	137	125	2,515	静岡
愛知	92	72	61		71		61	61	59	53	59	57	83	62	59	77	61	72	70	62	87	92	90	95	1,556	愛知
熊本	63	53	55		50		51	41	59	58	40	55	58	59	55	58	58	71	54	82	85	85	91	94	1,375	熊本
千葉	54	107	93		86		84	92	90	96	102	86	111	95	75	70	72	84	59	89	80	93	80	93	1,891	千葉
宮崎	74	55	74		60		86	80	101	77	92	77	93	80	73	62	90	100	89	95	92	94	97	92	1,833	宮崎
神奈川	31	38	49		55		40	41	50	46	60	59	46	58	50	63	80	55	63	82	84	84	96	89	1,319	神奈川
岩手	82	85	75		68		62	66	84	51	64	51	81	96	73	64	65	59	59	72	88	97	95	87	1,624	岩手
愛媛	80	62	64		71		61	57	61	48	54	56	56	54	53	51	64	59	58	62	58	61	69	76	1,335	愛媛
群馬	31	27	31		20		45	36	31	41	55	49	59	56	46	50	33	51	47	64	67	75	71	76	1,061	群馬
和歌山	39	50	62		86		72	69	57	66	68	66	67	79	78	58	76	74	66	60	55	59	71	70	1,448	和歌山
新潟	54	67	46		52		44	36	51	51	40	58	48	48	41	48	38	46	44	52	41	61	57	67	1,090	新潟
兵庫	52	57	55		74		57	55	60	54	39	71	44	69	64	49	36	46	44	71	53	68	72	63	1,253	兵庫
広島	89	83	52		57		66	57	65	50	48	69	60	59	68	66	61	57	56	68	71	70	57	62	1,391	広島
三重	98	101	91		90		81	59	76	65	54	56	71	70	65	66	47	53	59	70	60	71	59	59	1,521	三重
長崎	95	65	80		92		67	70	58	75	61	84	66	73	75	65	65	61	82	72	68	85	78	57	1,594	長崎
青森	72	60	67		55		55	42	47	59	45	42	54	52	52	54	41	44	56	55	62	68	63	56	1,201	青森
宮城	30	32	34		41		32	27	32	42	41	39	38	43	44	48	46	35	29	45	45	43	49	56	871	宮城
東京	51	52	59		55		53	62	70	55	60	75	79	54	56	68	53	63	56	56	56	61	70	54	1,318	東京
福岡	45	27	38		50		44	33	42	35	45	43	33	35	47	50	48	61	54	63	44	65	63	54	1,019	福岡

大分	40	37	49		44		61	40	40	48	31	37	38	40	51	32	37	38	67	54	47	47	51	50	979	大分
長野	28	18	28		16		23	29	21	26	31	31	42	53	35	56	48	42	38	44	47	52	48	48	804	長野
栃木	36	23	29		27		31	30	26	33	25	28	34	29	36	32	36	33	48	42	51	45	65	45	784	栃木
埼玉	27	30	30		18		19	17	31	17	33	39	33	21	24	34	30	36	30	32	34	42	34	44	655	埼玉
岐阜	24	23	28		33		18	26	29	30	23	30	38	28	33	32	29	35	26	31	39	29	32	43	659	岐阜
福島	20	53	46		39		40	42	49	56	31	35	36	31	33	41	41	38	22	40	48	42	67	40	890	福島
京都	21	29	26		39		38	42	45	44	50	59	47	47	52	43	38	37	39	47	38	39	39	39	898	京都
高知	33	39	31		26		39	33	41	35	22	33	45	38	40	28	32	30	41	45	37	37	38	39	782	高知
大阪	14	39	31		30		35	28	25	36	36	36	23	52	22	26	26	36	45	32	31	25	40	34	702	大阪
山形	22	18	17		15		26	23	21	19	17	35	20	27	27	23	29	29	15	43	28	36	41	34	565	山形
岡山	17	43	33		34		27	26	28	33	30	21	28	27	38	31	37	30	37	44	48	38	52	32	734	岡山
島根	27	34	27		34		23	21	27	22	31	30	26	25	24	26	31	28	18	24	35	24	34	31	602	島根
沖縄	6	12	10		8		20	11	21	16	10	11	15	13	30	14	24	12	18	27	22	23	16	28	367	沖縄
石川	49	56	59		40		41	34	29	27	31	38	27	23	29	25	21	25	26	26	35	29	28	25	723	石川
佐賀	23	24	30		22		23	31	13	25	24	21	23	27	29	22	29	25	29	26	18	40	23	25	552	佐賀
香川	20	27	22		30		20	22	31	15	23	20	29	26	24	26	25	22	28	30	15	35	21	25	536	香川
秋田	16	18	11		20		10	18	13	12	12	14	13	9	25	18	15	19	18	19	28	22	25	24	379	秋田
富山	46	43	53		41		42	35	34	45	44	35	28	44	43	37	33	27	37	25	30	24	22	22	790	富山
徳島	36	21	25		25		18	24	11	22	19	13	14	26	20	17	18	30	34	29	25	21	21	22	491	徳島
鳥取	19	14	11		11		6	12	12	10	11	3	8	16	9	12	14	11	12	11	14	14	22	22	274	鳥取
奈良	20	11	16		27		23	18	26	22	27	24	28	42	37	35	31	27	23	15	32	26	20	17	547	奈良
山口	35	40	22		25		20	22	23	18	11	14	17	28	20	17	19	16	21	22	16	16	17	17	456	山口

福井	12	4	15		11		11	11	10	16	11	15	12	13	13	10	18	18	15	17	15	19	7	13	286	福井
山梨	5	13	9		18		7	6	5	14	6	9	9	10	8	10	12	11	11	15	14	12	14	9	227	山梨
合計	2,940	2,924	2,990	2,843	2,807	2,832	2,733	2,673	2,762	2,695	2,625	2,799	2,809	2,953	2,814	2,752	2,775	2,770	2,781	2,949	2,991	3,220	3,217	3,162	68,816	合計

（備考）2022年のデータには新型コロナ罹患を含まない。2021年及び2020年のデータには新型コロナ罹患を含む。2011年のデータに東日本大震災のデータを含む。

出典：<https://anzeninfo.mhlw.go.jp/user/anzen/tok/anst00.html> MHLW, Jaan

[https://www.jisha.or.jp/international/topics/202306\\_05.html](https://www.jisha.or.jp/international/topics/202306_05.html)に戻る。