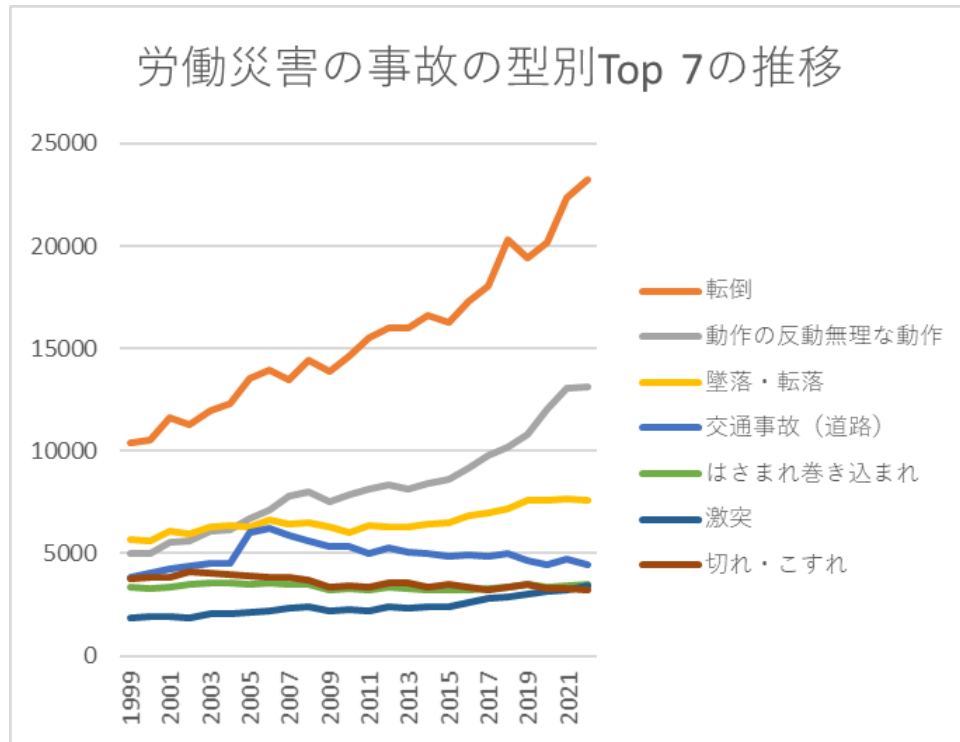
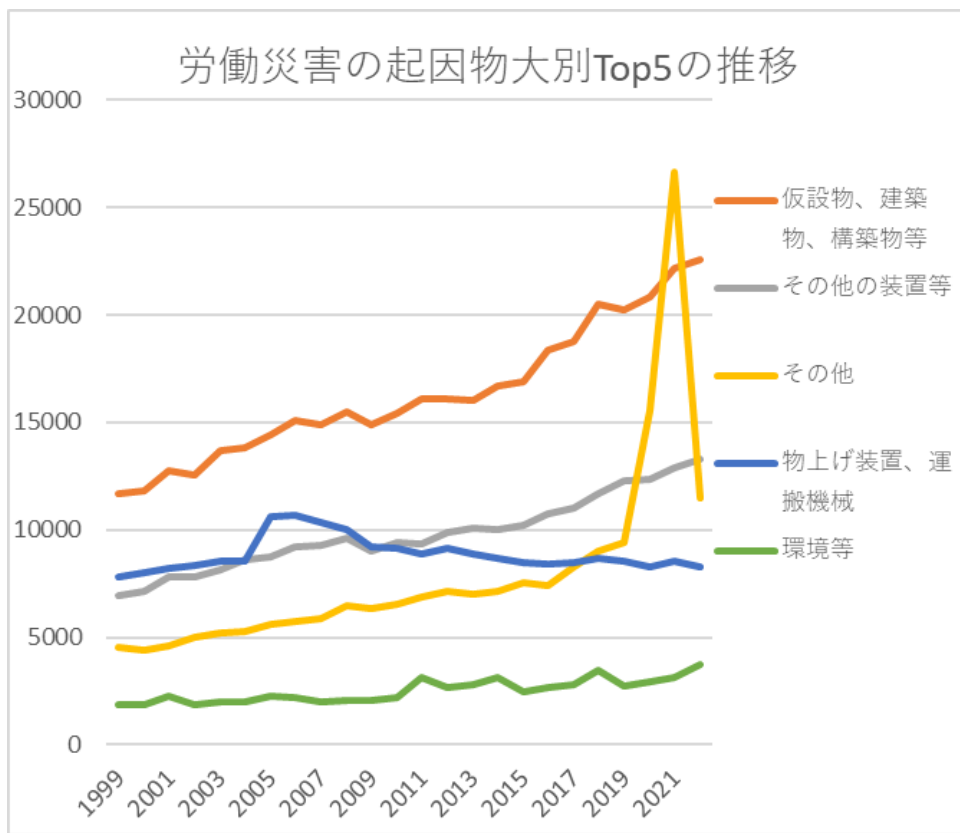


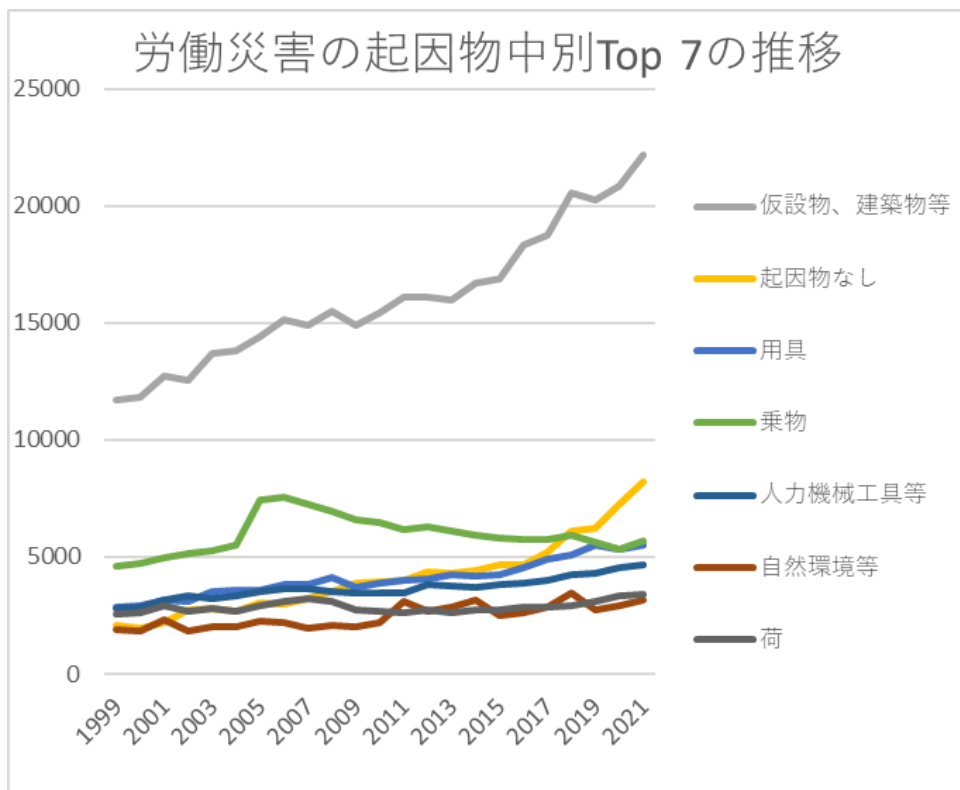
第三次産業における労働災害の推移のグラフ(1999-2022年)



第三次産業における労働災害の事故の型別Top 7の推移(1999-2022年)

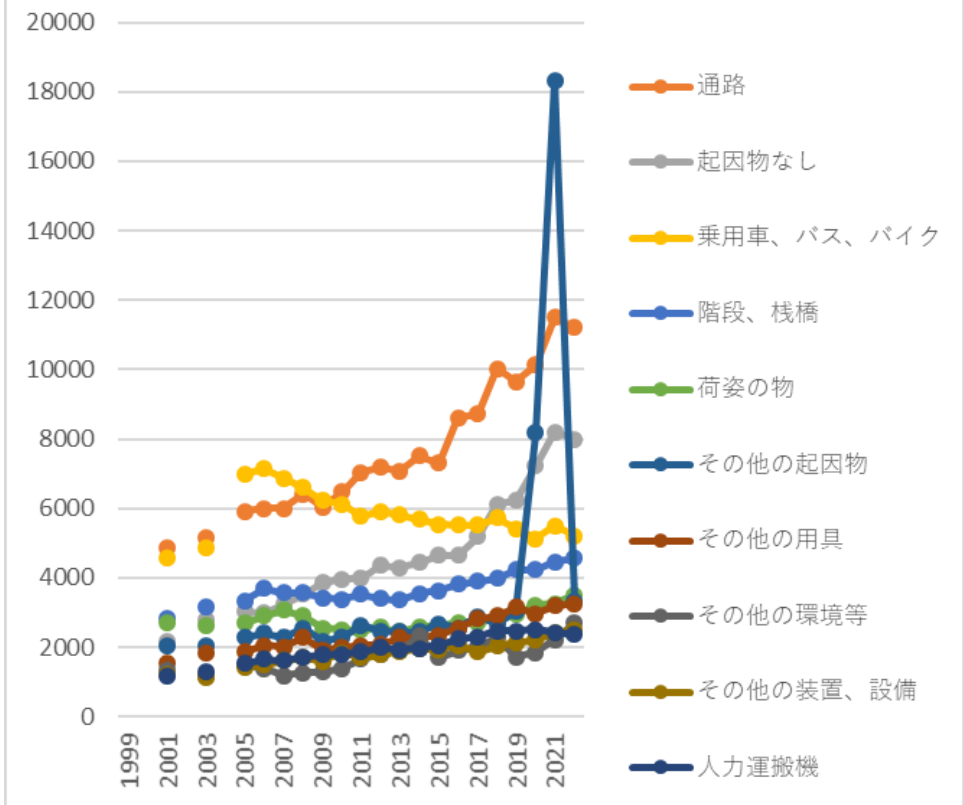


第三次産業における労働災害の起因物大別Top 5の推移(1999-2022年)

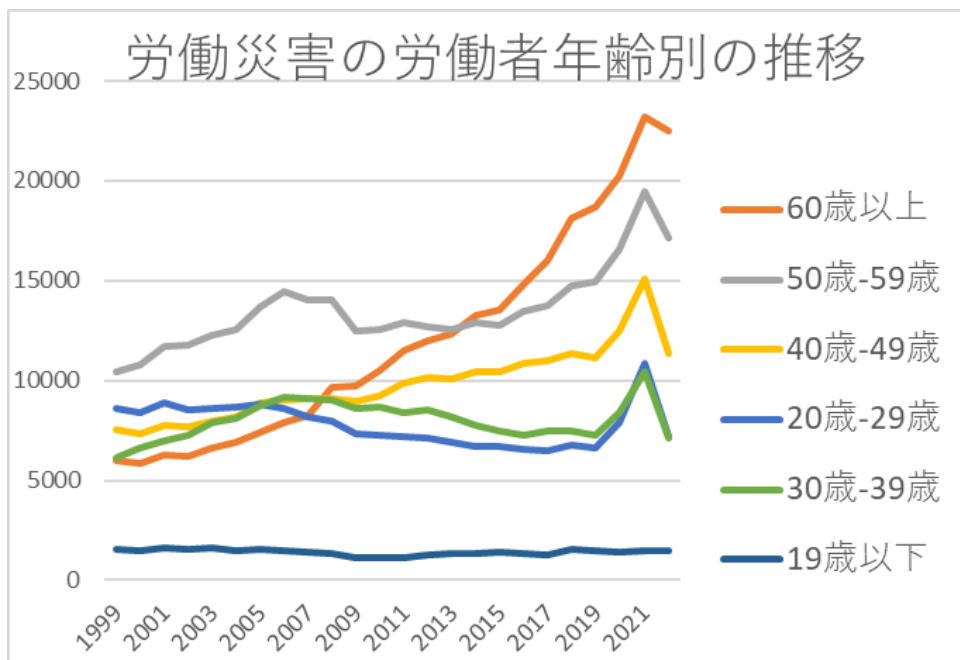


第三次産業における労働災害の起因物中別Top 7の推移(1999-2022年)

労働災害の起因物小別Top 10の推移

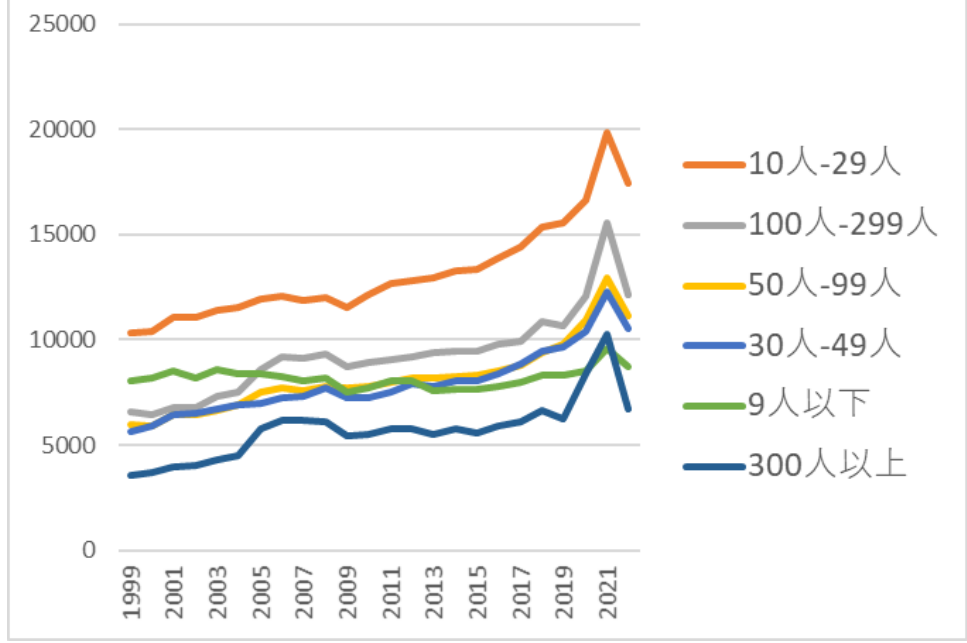


第三次産業における労働災害の起因物小別Top 10の推移 (1999-2022年)



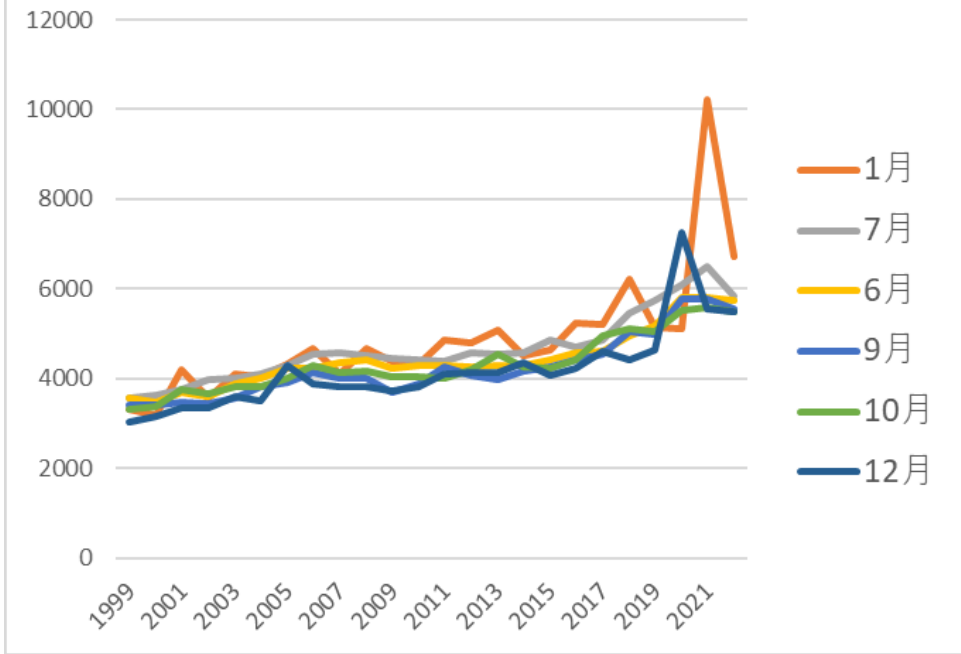
第三次産業における労働災害の労働者年齢別の推移(1999-2022年)

労働災害の労働者規模別の推移



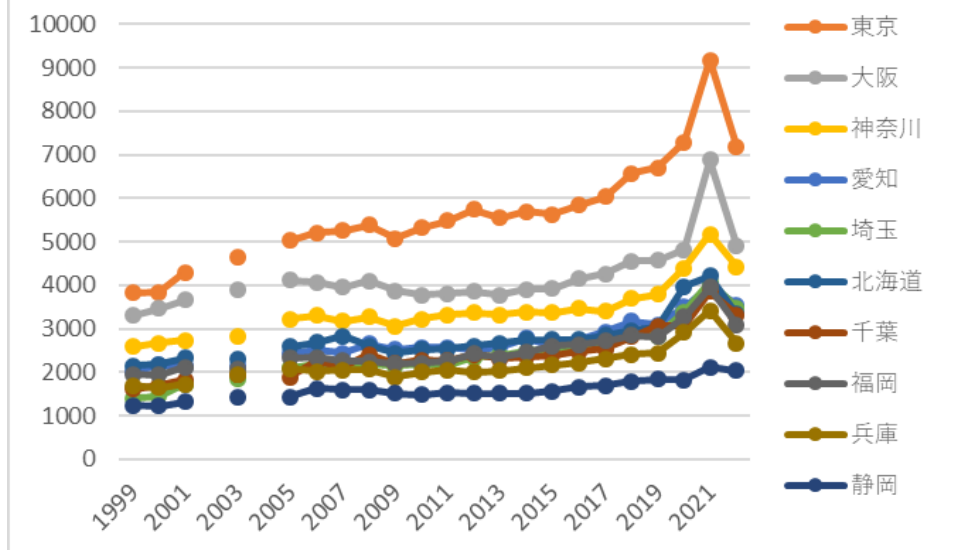
第三次産業における労働災害の労働者規模別の推移(1999-2022年)

労働災害の発生月別Top 6の推移



第三次産業における労働災害の発生月別Top 6の推移(1999-2022年)

労働災害の都道府県別Top 10の推移



第三次産業における労働災害の都道府県別の推移(1999-2022年)

第三次産業における労働災害の事故の型別Top 7の推移(1999-2022年)

事故の型	1999	2000	2001	2002	2003	2004	2005	2006	2007	2008	2009	2010	2011	2012	2013	2014	2015	2016	2017	2018	2019	2020	2021	2022	合計	事故の型
転倒	10,391	10,532	11,613	11,269	11,972	12,313	13,566	13,955	13,454	14,399	13,885	14,619	15,544	15,968	15,971	16,648	16,295	17,269	18,077	20,331	19,416	20,199	22,352	23,260	373,298	転倒
動作の反動無 理な動作	4,995	4,961	5,527	5,589	6,059	6,145	6,715	7,138	7,765	7,999	7,537	7,836	8,158	8,326	8,150	8,420	8,652	9,144	9,765	10,208	10,817	12,005	13,031	13,157	198,099	動作の反動無 理な動作
墜落・ 転落	5,672	5,598	6,074	5,925	6,260	6,332	6,308	6,634	6,414	6,501	6,285	6,005	6,368	6,319	6,262	6,453	6,504	6,808	6,947	7,207	7,599	7,623	7,640	7,607	157,345	墜落・ 転落

建築物等	11,715	11,829	12,721	12,576	13,669	13,801	14,423	15,107	14,899	15,516	14,869	15,418	16,101	16,114	16,000	16,726	16,890	18,341	18,734	20,527	20,224	20,868	22,147	22,560	391,775	建築物等
その他の装置等	6,970	7,125	7,824	7,828	8,123	8,585	8,770	9,213	9,304	9,585	8,990	9,387	9,372	9,910	10,089	10,031	10,237	10,744	11,037	11,671	12,268	12,361	12,916	13,266	235,606	その他の装置等
その他	4,569	4,423	4,573	5,008	5,174	5,306	5,618	5,723	5,862	6,464	6,315	6,518	6,885	7,114	7,004	7,161	7,546	7,381	8,280	9,026	9,426	15,552	26,674	11,490	189,092	その他
物上げ装置、運搬機械	7,845	8,045	8,201	8,331	8,574	8,557	10,587	10,678	10,322	10,010	9,235	9,131	8,866	9,133	8,874	8,689	8,482	8,439	8,489	8,676	8,522	8,265	8,568	8,302	212,821	物上げ装置、運搬機械
環境等	1,869	1,846	2,297	1,839	1,999	2,028	2,267	2,225	1,982	2,048	2,035	2,223	3,112	2,695	2,832	3,160	2,473	2,647	2,831	3,456	2,737	2,904	3,131	3,731	60,367	環境等
荷	2,551	2,638	2,913	2,693	2,816	2,695	2,895	3,087	3,245	3,094	2,717	2,687	2,639	2,760	2,603	2,740	2,763	2,860	2,851	2,948	3,124	3,362	3,376	3,654	69,711	荷
物質、材料	2,389	2,364	2,430	2,475	2,360	2,483	2,355	2,487	2,363	2,194	2,015	1,944	2,050	2,170	2,054	2,089	1,971	2,001	1,945	1,895	2,004	1,781	1,770	1,903	51,492	物質、材料
動力機械	2,301	2,236	2,284	2,303	2,334	2,289	2,232	2,168	2,099	2,188	1,996	2,012	2,008	1,954	1,964	1,789	1,946	1,867	1,835	1,854	1,903	1,866	1,872	1,843	49,143	動力機械
合計	40,209	40,506	43,243	43,053	45,049	45,744	49,147	50,688	50,076	51,099	48,172	49,320	51,033	51,850	51,420	52,385	52,308	54,280	56,002	60,053	60,208	66,959	80,454	66,749	1,260,007	合計

第三次産業における労働災害の起因物中別Top 7の推移(1999-2022年)

起因物(中)	1999	2000	2001	2002	2003	2004	2005	2006	2007	2008	2009	2010	2011	2012	2013	2014	2015	2016	2017	2018	2019	2020	2021	2022	合計	起因物(中)
仮設物、建築物等	11,715	11,829	12,721	12,576	13,669	13,801	14,423	15,107	14,899	15,516	14,869	15,418	16,101	16,114	16,000	16,726	16,890	18,341	18,734	20,527	20,224	20,868	22,147	22,560	391,775	仮設物、建築物等
起因物なし	2,105	1,979	2,187	2,731	2,807	2,691	3,041	2,989	3,233	3,523	3,854	3,968	3,991	4,350	4,292	4,447	4,649	4,649	5,185	6,114	6,226	7,235	8,206	7,994	102,446	起因物なし
用具	2,866	2,920	3,163	3,091	3,516	3,604	3,609	3,848	3,843	4,119	3,711	3,872	4,000	4,067	4,233	4,176	4,264	4,571	4,906	5,111	5,479	5,340	5,510	5,650	99,469	用具

乗物	4,627	4,740	4,984	5,137	5,259	5,515	7,419	7,525	7,277	6,946	6,563	6,453	6,162	6,308	6,131	5,954	5,780	5,726	5,764	5,943	5,614	5,316	5,710	5,438	142,291	乗物
人力機 械工具 等	2,768	2,851	3,188	3,315	3,236	3,352	3,494	3,648	3,627	3,511	3,458	3,476	3,442	3,813	3,735	3,674	3,812	3,878	3,978	4,224	4,323	4,548	4,634	4,796	88,781	人力機 械工具 等
自然環 境等	1,869	1,846	2,297	1,839	1,999	2,028	2,267	2,225	1,982	2,048	2,035	2,223	3,112	2,695	2,832	3,160	2,473	2,647	2,831	3,456	2,737	2,904	3,131	3,731	60,367	自然環 境等
荷	2,551	2,638	2,913	2,693	2,816	2,695	2,895	3,087	3,245	3,094	2,717	2,687	2,639	2,760	2,603	2,740	2,763	2,860	2,851	2,948	3,124	3,362	3,376	3,654	69,711	荷
その他 の起因 物	2,046	2,145	2,038	1,924	2,038	2,281	2,281	2,414	2,287	2,553	2,171	2,288	2,633	2,471	2,440	2,448	2,676	2,561	2,889	2,678	3,034	8,184	18,331	3,322	80,133	その他 の起因 物
動力運 搬機	2,891	2,968	2,864	2,863	2,956	2,733	2,845	2,833	2,746	2,763	2,389	2,426	2,465	2,562	2,473	2,494	2,463	2,484	2,504	2,456	2,641	2,717	2,597	2,610	63,743	動力運 搬機
その他 の装 置、設 備	1,119	1,147	1,227	1,198	1,140	1,413	1,441	1,501	1,613	1,693	1,595	1,844	1,697	1,793	1,883	1,941	1,931	2,060	1,870	2,026	2,139	2,200	2,427	2,487	41,385	その他 の装 置、設 備
材料	2,003	1,988	1,972	2,002	1,919	2,041	1,881	2,058	1,947	1,793	1,652	1,608	1,644	1,772	1,687	1,701	1,603	1,585	1,560	1,522	1,567	1,459	1,445	1,577	41,986	材料
一般動 力機械	1,490	1,497	1,542	1,533	1,575	1,528	1,500	1,468	1,410	1,485	1,366	1,396	1,388	1,306	1,345	1,211	1,336	1,256	1,270	1,270	1,299	1,232	1,239	1,224	33,166	一般動 力機械
危険 物、有 害物等	386	376	458	473	441	442	474	429	416	401	363	336	406	398	367	388	368	416	385	373	437	322	325	326	9,506	危険 物、有 害物等
建設機 械等	298	267	313	281	288	326	303	278	258	294	264	232	266	235	284	242	263	264	229	234	241	258	234	280	6,432	建設機 械等
動力ク レーン 等	327	337	353	331	359	309	323	320	299	301	283	252	239	263	270	241	239	229	221	277	267	232	261	254	6,787	動力ク レーン 等
分類不 詳	418	299	348	353	329	334	296	320	342	388	290	262	261	293	272	266	221	171	206	234	166	133	137	174	6,513	分類不 詳

(小)																									(小)	
通路			4,858		5,172		5,916	5,997	5,994	6,416	6,050	6,472	7,044	7,183	7,074	7,521	7,303	8,622	8,721	10,032	9,653	10,122	11,493	11,217	152,860	通路
起因物 なし			2,187		2,807		3,041	2,989	3,233	3,523	3,854	3,968	3,991	4,350	4,292	4,447	4,649	4,649	5,185	6,114	6,226	7,235	8,206	7,994	92,940	起因物 なし
乗用 車、バ ス、バ イク			4,567		4,866		6,996	7,134	6,869	6,610	6,221	6,126	5,768	5,912	5,813	5,693	5,548	5,518	5,514	5,722	5,416	5,130	5,511	5,212	116,146	乗用 車、バ ス、バ イク
階段、 栈橋			2,846		3,147		3,344	3,704	3,574	3,564	3,422	3,388	3,538	3,409	3,367	3,555	3,624	3,826	3,910	3,983	4,227	4,230	4,464	4,576	73,698	階段、 栈橋
荷姿の 物			2,713		2,645		2,697	2,901	3,064	2,903	2,555	2,511	2,488	2,566	2,458	2,602	2,619	2,718	2,726	2,813	2,957	3,216	3,249	3,511	55,912	荷姿の 物
その他 の起因 物			2,038		2,038		2,281	2,414	2,287	2,553	2,171	2,288	2,633	2,471	2,440	2,448	2,676	2,561	2,889	2,678	3,034	8,184	18,331	3,322	71,737	その他 の起因 物
その他 の用具			1,538		1,824		1,858	2,056	2,019	2,285	1,936	1,991	2,056	2,068	2,278	2,261	2,354	2,550	2,826	2,902	3,152	2,959	3,202	3,254	47,369	その他 の用具
その他 の環境 等			1,321		1,173		1,494	1,400	1,173	1,273	1,285	1,389	1,658	1,801	1,915	2,333	1,692	1,907	2,021	2,288	1,720	1,838	2,213	2,695	34,589	その他 の環境 等
その他 の装 置、設 備			1,227		1,140		1,441	1,501	1,613	1,693	1,595	1,844	1,697	1,793	1,883	1,941	1,931	2,060	1,870	2,026	2,139	2,200	2,427	2,487	36,508	その他 の装 置、設 備
人力運 搬機			1,187		1,282		1,534	1,659	1,619	1,716	1,784	1,796	1,862	1,995	1,933	1,973	2,049	2,244	2,311	2,478	2,461	2,506	2,431	2,374	39,194	人力運 搬機
はしご 等			1,588		1,645		1,713	1,743	1,790	1,800	1,746	1,845	1,913	1,972	1,916	1,899	1,882	1,983	2,046	2,175	2,301	2,360	2,275	2,368	38,960	はしご 等

作業 床、歩 み板		1,588	1,813	1,546	1,672	1,798	1,914	1,738	1,833	1,706	1,717	1,791	1,897	1,978	1,895	2,085	2,345	2,102	1,996	1,810	2,240	37,464	作業 床、歩 み板
建築 物、構 築物		1,782	1,754	1,846	1,923	1,888	1,980	1,982	1,995	2,173	2,083	2,064	1,810	1,986	1,897	2,102	2,182	1,961	2,161	2,150	2,135	39,854	建築 物、構 築物
その他 の仮設 物、建 築物、 構築物 等		1,266	1,435	1,437	1,477	1,307	1,339	1,363	1,427	1,341	1,392	1,366	1,638	1,708	1,806	1,615	1,622	1,960	2,067	1,900	2,028	31,494	その他 の仮設 物、建 築物、 構築物 等
手工具		1,940	1,915	1,912	1,937	1,962	1,752	1,641	1,638	1,541	1,785	1,756	1,661	1,730	1,605	1,630	1,696	1,686	1,775	1,766	1,769	35,097	手工具
トラッ ク		1,852	1,889	1,835	1,809	1,748	1,785	1,588	1,587	1,599	1,701	1,679	1,651	1,639	1,651	1,653	1,627	1,736	1,878	1,742	1,739	34,388	トラッ ク
その他 の材料		863	924	881	1,012	1,003	894	892	838	836	932	913	893	865	774	726	727	785	731	683	796	16,968	その他 の材料
人カク レーン 等		24	19	24	20	16	13	11	14	10	9	9	12	12	6	8	26	143	237	403	626	1,642	人カク レーン 等
その他 の一般 動力機 械		775	786	741	750	675	682	666	639	608	615	621	552	584	563	567	557	596	577	593	614	12,761	その他 の一般 動力機 械
高温・ 低温環 境		291	163	158	206	190	186	147	281	280	296	344	293	280	256	273	635	488	494	402	560	6,223	高温・ 低温環 境
食品加 工用機		682	689	644	618	630	706	624	670	701	599	629	581	655	631	614	627	605	576	552	516	12,549	食品加 工用機

備			9		17		14	10	11	13	7	15	15	13	14	13	10	10	15	21	14	13	10	14	258	備
異常環境等			20		10		17	12	5	16	4	23	20	32	18	8	6	12	13	24	11	10	7	12	280	異常環境等
締固め用機械			8		13		11	13	9	12	9	10	10	5	10	10	11	15	9	4	7	6	8	12	192	締固め用機械
ガス溶接装置			6		12		12	5	6	12	10	11	7	4	6	7	4	9	6	9	14	6	10	11	167	ガス溶接装置
その他の炉、窯等			13		15		5	13	9	16	9	6	10	13	9	21	25	9	12	6	11	4	15	10	231	その他の炉、窯等
印刷用機械			12		15		19	7	11	4	6	6	3	5	4	2	7	9	5	1	3	4	4	10	137	印刷用機械
プレス機械			9		12		12	16	8	8	6	4	12	10	12	8	10	8	13	18	10	11	13	8	208	プレス機械
乾燥設備			3		1		4	6	4	3	3	2	4	7	3	2	3	4	7	2	7	3	6	8	82	乾燥設備
爆発性の物等			10		6		5	5	9	8	5	9	3	7	11	2	4	9	3	4	7	4	5	7	123	爆発性の物等
シャー			8		15		12	17	13	9	9	13	8	18	8	15	10	12	11	12	13	17	19	6	245	シャー
旋盤			8		3		5	4	7	7	5	3	5	8	1	7	4	3	4	4	5	2	1	6	92	旋盤
原動機			13		8		10	6	11	4	7	9	9	15	6	6	8	14	10	4	9	7	12	5	173	原動機
ボール盤、フライス盤			7		14		13	9	6	14	6	4	12	7	2	1	3	6	4	4	4	4	2	5	127	ボール盤、フライス盤
化学設備			2		4		13	2	3	3	2	2	2	4	2	3	2	2	5	3	5	3	5	5	72	化学設備

その他の溶接装置			2		2		2	4	2	5	1	2	3	2	1	1	1	2			4	2	3	5	44	その他の溶接装置
伐木等機械																1	3	1	4	5			1	5	20	伐木等機械
かな盤			19		11		17	19	10	14	5	12	10	11	20	7	11	6	5	10	3	9	12	4	215	かな盤
基礎工事用機械			5		2		2	5	3	4	5	5	4		7	7	1	5	3	4	1			4	67	基礎工事用機械
ボイラー			8		5		8	4	8	6	8	3	6	6	6	9	2	3	4	4	5	3	2	3	103	ボイラー
アーク溶接装置			8		2		3	3	2	1	5	2	2		5	2	7	4	5	5	6	3	6	3	74	アーク溶接装置
不整地運搬車			6		4		4	3	1	7	4	5	3		5	1	6	4	5	1	3	4	4	3	73	不整地運搬車
揚貨装置			1				1	1			1	2	1		2				1	2	1		2	3	18	揚貨装置
圧力容器			11		12		6	5	7	6	6	5	5	7	6	4	4	12	9	8	7	4	2	2	128	圧力容器
ゴンドラ			6		3		9	9	4	11	5	5	6	2	2	1	2	2	3	4	2	2	6	2	86	ゴンドラ
帯のこ盤			7		3		10	2	6	6	2	5	4	3	3	3	6	2	3	2	3	6	4	2	82	帯のこ盤
支保工			4		3		5	4	5	4	1	2	3	1	2	1	2		1	3		4	7	2	54	支保工
射出成型機			1		2		2	4	3	3	2	4	3	1	1		2		4	3	4	4	4	2	49	射出成型機

遠心機 械			2		4		4	4	2	4	1	1	3	3	2	1		2	2	2	2		3	2	44	遠心機 械
その他 の車両 系林業 機械																									17	その他 の車両 系林業 機械
鍛圧ハ ンマ			3					1						2				1	2		1	1		2	13	鍛圧ハ ンマ
軌道装 置			2		3		3	3		2		2		2	1	1	3	2	3	3	2	2	2	1	37	軌道装 置
角のみ 盤、木 工ボー ル盤			3		3		2	3	1	3	2	1		1		3				5	1	1	4	1	34	角のみ 盤、木 工ボー ル盤
走行集 材機械																				1	1		1	1	4	走行集 材機械
産業用 ロボッ ト			2		4		1	2	3	2	2	1	1	2	3	2	2			4		2	2		35	産業用 ロボッ ト
面とり 盤、 ルー タ、木 工フラ イス盤			1		1			4	1		1	1	2	2	1	3	3	4	1	1	1		2		29	面とり 盤、 ルー タ、木 工フラ イス盤
機械集 材装 置、運 材索道			4		1																	1	2		13	機械集 材装 置、運 材索道

放射線					1			1		1	1			1		1	1		5						12	放射線
ストラ ドル キャリ ヤー								2			1					1	2	1	1	1		1	1		11	ストラ ドル キャリ ヤー
デリッ ク							1	1	3	2	1	1									1				10	デリッ ク
架線集 材機械																							1		1	架線集 材機械
簡易架 線集材 装置																										簡易架 線集材 装置
合計	40,209	40,506	43,243	43,053	45,049	45,744	49,147	50,688	50,076	51,099	48,172	49,320	51,033	51,850	51,420	52,385	52,308	54,280	56,002	60,053	60,208	66,959	80,454	66,749	1,260,007	合計

第三次産業における労働災害の労働者年齢別の推移(1999-2022年)

年齢	1999	2000	2001	2002	2003	2004	2005	2006	2007	2008	2009	2010	2011	2012	2013	2014	2015	2016	2017	2018	2019	2020	2021	2022	合計	年齢
60歳以上	5,976	5,821	6,309	6,180	6,606	6,891	7,432	7,903	8,264	9,688	9,721	10,493	11,471	12,000	12,357	13,250	13,528	14,805	16,033	18,115	18,717	20,216	23,187	22,477	287,440	60歳以上
50歳-59歳	10,403	10,823	11,703	11,784	12,292	12,530	13,717	14,429	14,065	14,013	12,473	12,521	12,929	12,715	12,554	12,903	12,770	13,485	13,758	14,752	14,976	16,598	19,450	17,159	324,802	50歳-59歳
40歳-49歳	7,560	7,359	7,750	7,705	7,982	8,148	8,858	9,051	9,093	9,064	8,967	9,256	9,881	10,189	10,065	10,471	10,453	10,835	10,992	11,381	11,158	12,482	15,085	11,343	235,128	40歳-49歳

																									歳	
20歳-29歳	8,572	8,402	8,914	8,559	8,607	8,641	8,843	8,622	8,210	7,948	7,305	7,285	7,194	7,106	6,945	6,698	6,669	6,532	6,454	6,793	6,594	7,893	10,848	7,188	186,822	20歳-29歳
30歳-39歳	6,131	6,602	6,958	7,268	7,916	8,084	8,725	9,201	9,065	9,050	8,594	8,650	8,423	8,544	8,171	7,731	7,488	7,294	7,473	7,474	7,282	8,381	10,425	7,131	192,061	30歳-39歳
19歳以下	1,567	1,499	1,609	1,557	1,646	1,450	1,572	1,482	1,379	1,336	1,112	1,115	1,135	1,296	1,328	1,332	1,400	1,329	1,292	1,538	1,481	1,389	1,459	1,451	33,754	19歳以下
合計	40,209	40,506	43,243	43,053	45,049	45,744	49,147	50,688	50,076	51,099	48,172	49,320	51,033	51,850	51,420	52,385	52,308	54,280	56,002	60,053	60,208	66,959	80,454	66,749	1,260,007	合計

第三次産業における労働災害の労働者規模別の推移(1999-2022年)

労働者規模	1999	2000	2001	2002	2003	2004	2005	2006	2007	2008	2009	2010	2011	2012	2013	2014	2015	2016	2017	2018	2019	2020	2021	2022	合計	労働者規模
10人-29人	10,310	10,424	11,096	11,072	11,428	11,525	11,943	12,067	11,891	12,034	11,549	12,126	12,654	12,782	12,966	13,258	13,340	13,902	14,430	15,333	15,548	16,612	19,858	17,468	315,616	10人-29人
100人-299人	6,598	6,431	6,759	6,802	7,302	7,535	8,579	9,160	9,093	9,296	8,731	8,916	9,075	9,173	9,406	9,439	9,431	9,787	9,913	10,849	10,634	12,097	15,559	12,138	222,703	100人-299人

																										人
50人-99人	6,006	5,876	6,471	6,455	6,671	6,888	7,509	7,742	7,582	7,813	7,696	7,798	7,994	8,173	8,199	8,229	8,345	8,551	8,761	9,409	9,825	10,943	12,934	11,144	197,014	50人-99人
30人-49人	5,640	5,874	6,431	6,515	6,732	6,937	6,983	7,262	7,322	7,723	7,223	7,278	7,514	7,924	7,775	8,074	8,021	8,409	8,826	9,467	9,665	10,419	12,253	10,557	190,824	30人-49人
9人以下	8,069	8,212	8,499	8,211	8,601	8,380	8,381	8,277	8,030	8,155	7,527	7,686	8,043	8,040	7,602	7,641	7,634	7,755	7,975	8,347	8,320	8,513	9,594	8,727	196,219	9人以下
300人以上	3,586	3,689	3,987	3,998	4,315	4,479	5,752	6,180	6,158	6,078	5,446	5,516	5,753	5,758	5,472	5,744	5,537	5,876	6,097	6,648	6,216	8,375	10,256	6,715	137,631	300人以上
合計	40,209	40,506	43,243	43,053	45,049	45,744	49,147	50,688	50,076	51,099	48,172	49,320	51,033	51,850	51,420	52,385	52,308	54,280	56,002	60,053	60,208	66,959	80,454	66,749	1,260,007	合計

第三次産業における労働災害の発生月別Top 6の推移(1999-2022年)

月	1999	2000	2001	2002	2003	2004	2005	2006	2007	2008	2009	2010	2011	2012	2013	2014	2015	2016	2017	2018	2019	2020	2021	2022	合計	月
1月	3,316	3,185	4,217	3,581	4,118	4,038	4,328	4,689	4,112	4,667	4,381	4,321	4,866	4,811	5,068	4,531	4,653	5,244	5,216	6,230	5,136	5,104	10,208	6,729	116,749	1月
7月	3,583	3,621	3,767	3,976	4,004	4,121	4,300	4,547	4,568	4,513	4,442	4,415	4,383	4,586	4,535	4,595	4,868	4,700	4,863	5,469	5,745	6,086	6,499	5,830	112,016	7月
6月	3,585	3,482	3,684	3,612	3,891	3,999	4,233	4,218	4,374	4,422	4,227	4,293	4,308	4,270	4,287	4,282	4,419	4,592	4,625	4,949	5,191	5,823	5,809	5,736	106,311	6月
9月	3,402	3,425	3,479	3,460	3,571	3,823	3,933	4,134	4,007	4,010	3,710	3,880	4,268	4,063	3,980	4,175	4,259	4,428	4,559	5,046	4,978	5,762	5,783	5,541	101,676	9月
10月	3,312	3,394	3,775	3,680	3,811	3,816	4,022	4,293	4,153	4,171	4,055	4,059	4,027	4,192	4,533	4,251	4,245	4,415	4,966	5,108	5,037	5,521	5,599	5,503	103,938	10月
12月	3,022	3,176	3,344	3,343	3,588	3,521	4,282	3,899	3,830	3,838	3,722	3,830	4,094	4,130	4,129	4,368	4,087	4,243	4,597	4,428	4,638	7,248	5,543	5,479	100,379	12月
3月	3,342	3,549	3,521	3,512	3,758	3,890	4,202	4,203	4,300	4,197	4,133	4,265	4,736	4,352	4,129	4,298	4,487	4,374	4,651	4,816	4,839	4,962	6,397	5,422	104,335	3月

8月	3,458	3,460	3,684	3,778	3,877	3,823	4,128	4,384	4,614	4,174	4,070	4,310	4,495	4,431	4,359	4,302	4,454	4,664	4,741	5,020	5,485	5,879	8,070	5,356	109,016	8月
5月	3,387	3,404	3,729	3,727	3,777	3,745	3,994	4,228	4,347	4,325	3,924	3,995	3,973	4,221	4,114	4,200	4,239	4,552	4,445	4,915	4,871	4,842	7,171	5,355	103,480	5月
2月	3,419	3,397	3,370	3,337	3,470	3,686	4,110	4,210	3,890	4,906	3,903	4,270	4,134	4,806	4,160	5,302	4,155	4,441	4,608	4,901	4,886	4,811	7,061	5,334	104,567	2月
4月	3,344	3,225	3,414	3,543	3,650	3,767	3,862	3,836	4,005	4,074	3,959	3,997	3,776	4,075	4,124	4,026	4,279	4,293	4,386	4,609	4,719	5,241	7,175	5,267	100,646	4月
11月	3,039	3,188	3,259	3,504	3,534	3,515	3,753	4,047	3,876	3,802	3,646	3,685	3,973	3,913	4,002	4,055	4,163	4,334	4,345	4,562	4,683	5,680	5,139	5,197	96,894	11月
合計	40,209	40,506	43,243	43,053	45,049	45,744	49,147	50,688	50,076	51,099	48,172	49,320	51,033	51,850	51,420	52,385	52,308	54,280	56,002	60,053	60,208	66,959	80,454	66,749	1,260,007	合計

第三次産業における労働災害の都道府県別の推移(1999-2022年)

県	1999	2000	2001	2002	2003	2004	2005	2006	2007	2008	2009	2010	2011	2012	2013	2014	2015	2016	2017	2018	2019	2020	2021	2022	合計	県
東京	3,827	3,842	4,296		4,660		5,036	5,206	5,256	5,388	5,075	5,328	5,481	5,751	5,541	5,699	5,626	5,841	6,034	6,577	6,711	7,286	9,175	7,185	124,821	東京
大阪	3,306	3,469	3,669		3,900		4,114	4,074	3,948	4,098	3,867	3,783	3,803	3,851	3,783	3,913	3,930	4,150	4,265	4,552	4,566	4,825	6,882	4,918	91,666	大阪
神奈川	2,593	2,672	2,728		2,830		3,228	3,312	3,172	3,268	3,068	3,226	3,325	3,364	3,324	3,386	3,370	3,470	3,409	3,693	3,790	4,397	5,172	4,422	75,219	神奈川
愛知	2,020	2,168	2,127		2,158		2,428	2,528	2,450	2,656	2,521	2,572	2,579	2,532	2,586	2,782	2,604	2,738	2,924	3,175	3,099	3,501	3,994	3,553	59,695	愛知
埼玉	1,404	1,459	1,721		1,835		2,094	2,192	2,198	2,191	2,150	2,191	2,150	2,348	2,402	2,470	2,534	2,573	2,578	2,879	2,834	3,389	4,069	3,481	53,142	埼玉
北海道	2,151	2,181	2,326		2,307		2,588	2,693	2,841	2,610	2,441	2,517	2,533	2,598	2,669	2,750	2,750	2,756	2,850	2,961	3,025	3,971	4,222	3,337	61,077	北海道
千葉	1,606	1,693	1,829		1,954		1,884	2,253	2,140	2,414	2,196	2,282	2,263	2,415	2,312	2,356	2,397	2,483	2,540	2,825	3,066	3,076	3,850	3,322	53,156	千葉
福岡	1,956	1,940	2,114		2,079		2,337	2,349	2,267	2,243	2,194	2,212	2,269	2,421	2,344	2,455	2,604	2,631	2,717	2,853	2,822	3,273	3,961	3,098	55,139	福岡
兵庫	1,695	1,650	1,724		1,943		2,084	2,027	2,058	2,073	1,898	2,006	2,050	2,008	2,043	2,107	2,173	2,213	2,307	2,415	2,436	2,921	3,422	2,668	47,921	兵庫
静岡	1,241	1,227	1,319		1,411		1,428	1,628	1,601	1,593	1,517	1,484	1,529	1,516	1,523	1,524	1,566	1,669	1,703	1,798	1,840	1,826	2,124	2,031	35,098	静岡
広島	1,045	1,037	1,126		1,024		1,240	1,188	1,191	1,176	1,171	1,153	1,201	1,204	1,201	1,215	1,270	1,273	1,346	1,334	1,367	1,527	1,781	1,430	27,500	広島
京都	874	1,054	1,015		1,074		1,180	1,200	1,150	1,104	1,109	1,082	1,206	1,211	1,199	1,057	1,188	1,104	1,158	1,215	1,239	1,338	1,599	1,349	25,705	京都
宮城	742	729	780		924		988	1,097	1,061	1,075	910	1,033	1,419	1,169	1,218	1,162	1,059	1,115	1,100	1,258	1,133	1,229	1,583	1,344	24,128	宮城
茨城	829	788	807		812		908	1,019	1,002	977	894	939	1,025	1,025	979	1,055	1,081	1,133	1,082	1,273	1,197	1,312	1,546	1,263	22,946	茨城
新潟	723	777	808		830		917	966	955	935	877	880	998	1,027	1,055	954	943	963	1,046	1,141	1,063	1,092	1,465	1,137	21,552	新潟

群馬	769	721	761		780		799	832	797	803	735	819	781	805	863	884	851	945	945	960	1,019	1,099	1,248	1,083	19,299	群馬
長野	577	616	740		739		741	793	807	812	805	781	835	855	912	951	912	894	933	982	1,002	994	1,157	1,070	18,908	長野
三重	706	617	709		728		762	827	839	832	836	836	839	867	774	780	808	799	908	926	924	1,028	1,142	1,046	18,533	三重
熊本	708	713	767		734		711	790	799	777	741	795	825	760	776	774	794	897	871	911	921	1,049	1,163	1,001	18,277	熊本
栃木	619	614	647		634		725	736	704	780	653	678	669	708	720	762	771	779	816	861	870	960	1,104	974	16,784	栃木
福島	638	575	604		638		740	782	741	776	723	708	682	737	785	765	730	768	768	891	829	894	1,174	972	16,920	福島
鹿児島	525	528	554		662		631	648	663	712	590	686	627	677	665	701	727	867	838	844	879	980	1,122	972	16,098	鹿児島
岐阜	570	544	635		596		714	743	747	718	634	724	698	729	713	691	675	736	791	829	796	937	1,140	964	16,324	岐阜
岡山	508	525	569		665		764	699	665	742	677	720	694	747	707	689	750	708	855	893	850	993	1,138	898	16,456	岡山
長崎	472	398	475		573		592	629	614	682	636	582	600	623	634	637	638	705	710	715	765	873	997	882	14,432	長崎
沖縄	324	318	390		378		385	452	480	535	454	483	513	569	540	589	562	652	670	698	736	855	1,059	800	12,442	沖縄
青森	497	437	498		457		519	514	525	548	516	518	552	559	557	569	452	545	590	596	586	615	847	766	12,263	青森
宮崎	468	490	442		517		526	536	542	530	507	475	509	466	497	514	510	525	533	544	654	703	801	730	12,019	宮崎
奈良	379	359	381		427		541	498	527	592	582	573	575	578	554	567	575	624	602	694	644	722	890	691	12,575	奈良
山口	519	473	526		538		637	608	556	571	557	556	590	596	534	506	582	558	613	621	609	679	873	675	12,977	山口
岩手	395	378	455		438		501	497	409	516	453	444	697	497	581	548	463	502	527	506	573	593	646	642	11,261	岩手
大分	480	462	485		480		531	511	556	514	484	480	472	459	479	549	541	532	574	538	600	620	716	639	11,702	大分
滋賀	331	344	356		357		483	537	504	543	505	477	510	574	500	515	511	524	539	542	577	678	697	627	11,231	滋賀
石川	429	387	435		401		420	422	466	404	451	456	498	488	453	450	435	464	505	592	557	569	710	625	10,617	石川
愛媛	420	477	447		503		544	519	522	520	486	493	505	564	533	519	509	554	568	633	598	632	799	624	11,969	愛媛
山形	388	385	374		377		443	459	426	451	447	411	475	494	519	486	473	485	511	560	514	562	655	602	10,497	山形
秋田	358	404	345		384		384	389	424	406	377	429	436	470	421	405	402	442	428	512	491	538	596	545	9,586	秋田
佐賀	335	320	330		351		372	383	397	392	381	410	344	386	412	420	424	457	434	569	505	529	670	542	9,363	佐賀
和歌山	344	331	360		388		468	430	462	470	434	444	456	403	431	427	414	406	458	491	501	500	591	530	9,739	和歌山

香川	397	413	394		407		459	454	449	412	447	443	397	457	419	422	460	441	466	493	532	609	596	511	10,078	香川
富山	348	341	362		346		424	405	342	383	407	366	461	455	417	464	420	418	508	502	439	517	544	497	9,366	富山
山梨	217	214	279		311		362	325	342	374	322	342	342	287	335	344	353	362	329	391	374	374	442	447	7,468	山梨
徳島	288	249	316		291		305	287	277	318	281	299	251	328	311	302	297	314	350	345	343	419	497	426	7,094	徳島
福井	283	283	293		260		292	292	292	310	272	304	352	351	289	343	305	350	351	465	380	406	452	422	7,347	福井
高知	451	451	442		442		420	412	405	338	407	413	449	432	375	434	374	390	384	411	407	461	468	405	9,171	高知
島根	276	271	283		318		278	332	292	315	307	286	316	301	328	291	294	316	340	359	337	330	417	338	6,925	島根
鳥取	178	182	200		188		220	215	215	222	177	201	252	188	207	202	201	209	228	230	208	278	258	265	4,724	鳥取
合計	40,209	40,506	43,243	43,053	45,049	45,744	49,147	50,688	50,076	51,099	48,172	49,320	51,033	51,850	51,420	52,385	52,308	54,280	56,002	60,053	60,208	66,959	80,454	66,749	1,260,007	合計

(備考) 2022年のデータには新型コロナ罹患を含まない。2021年及び2020年のデータには新型コロナ罹患を含む。2011年のデータに東日本大震災のデータを含む。

出典：<https://anzeninfo.mhlw.go.jp/user/anzen/tok/anst00.html> MHLW, Jaan

https://www.jisha.or.jp/international/topics/202306_05.htmlに戻る。