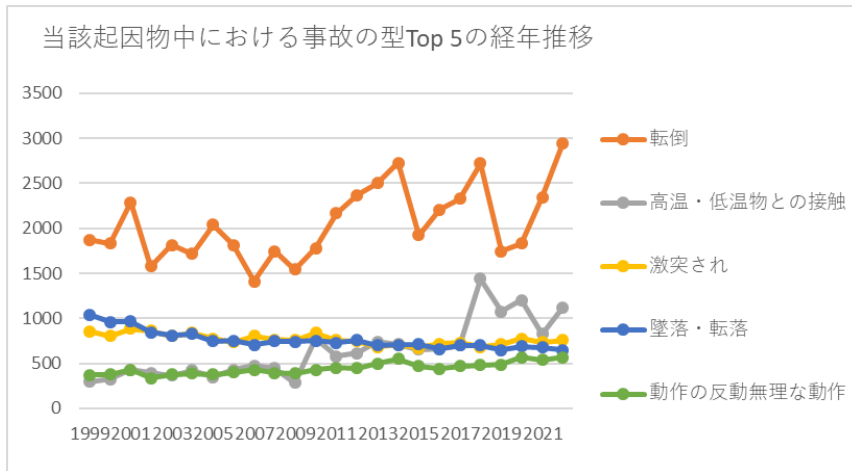


起因物中=環境等における死傷災害の事故の型の経年推移（1999-2022年）



起因物中=環境等における死傷災害の事故の型Top5の経年推移（1999-2022年）

起因物中=環境等における死傷災害の事故の型別の経年推移（1999-2022年）

事故の型	1999	2000	2001	2002	2003	2004	2005	2006	2007	2008	2009	2010	2011	2012	2013	2014	2015	2016	2017	2018	2019	2020	2021	2022	計
転倒	1,870	1,832	2,286	1,579	1,817	1,714	2,037	1,813	1,412	1,747	1,544	1,777	2,169	2,367	2,501	2,729	1,925	2,208	2,329	2,722	1,745	1,834	2,345	2,945	49,247
高温・低温物との接触	296	323	428	394	363	424	350	428	475	447	286	782	578	614	743	714	653	663	698	1,442	1,077	1,203	827	1,124	15,332
激突	856	802	882	859	803	838	778	732	804	766	759	838	757	744	681	707	672	716	727	681	711	776	736	756	18,381

され																										
墜 落・ 転落	1,043	958	968	847	810	826	745	751	708	748	741	754	727	760	700	705	711	662	701	702	649	688	678	648	18,230	
動作 の反 動無 理な 動作	373	374	427	337	376	389	376	400	429	395	386	430	452	447	498	552	470	438	470	481	489	570	536	570	10,665	
その 他	198	229	226	205	220	242	228	264	263	218	217	218	675	200	217	232	237	210	252	244	280	278	302	348	6,203	
飛 来・ 落下	586	578	550	469	497	511	456	433	384	380	464	415	424	415	341	396	324	331	335	325	254	288	258	257	9,671	
はさ まれ 巻き 込ま れ	183	230	204	199	205	203	186	177	162	197	158	157	177	199	211	156	152	159	128	182	185	200	199	168	4,377	
激突	204	185	178	188	146	168	157	162	157	150	149	126	161	150	141	154	108	135	150	178	169	151	137	159	3,763	
崩 壊・ 倒壊	401	332	327	338	299	305	272	267	229	234	222	217	191	190	186	179	192	166	153	151	148	139	147	150	5,435	

交通事故 (道路)	58	39	67	50	43	54	99	69	39	58	60	61	86	94	103	124	94	84	70	151	90	95	109	121	1,918
切れ・ こすれ	107	113	117	127	126	114	88	90	91	103	125	93	98	82	96	76	89	86	71	87	86	79	93	96	2,333
有害 物との接 触	28	35	21	35	30	28	33	40	26	30	23	20	34	33	36	29	40	42	45	50	33	42	29	39	801
分類 不能	15	15	25	14	11	14	12	26	11	21	7	15	12	18	5	4	9	9	8	12	10	8	12	12	305
おぼ れ	23	23	11	15	17	26	14	15	13	26	21	16	925	18	22	26	17	20	23	27	9	19	11	10	1,347
踏抜 き	12	11	14	8	9	13	13	11	9	8	14	15	8	6	10	5	6	10	8	6	9	6	6	8	225
感電	1	4	1	5	2	4	4		1	4		3	1	6	3	2	1	1	1	2	4	7	3	4	64
交通 事故 (そ の	2		1	9		1	1	1	3	2		1	1	1	1			2		2		3	1	2	34

他)																									
火災	4	4	3	1		2	3	3		1	4	1	9	1	3	1	3				2		1	1	47
爆発	2	1	1	2		1	2				1											1	2		13
破裂	2						1						2	1		1	1					1			9
合計	6,264	6,088	6,737	5,681	5,774	5,877	5,855	5,682	5,216	5,535	5,181	5,939	7,487	6,346	6,498	6,792	5,704	5,942	6,169	7,445	5,950	6,388	6,432	7,418	148,400

出典：<https://anzeninfo.mhlw.go.jp/user/anzen/tok/anst00.html>（職場のあんぜんサイト）

[https://www.jisha.or.jp/international/topics/202312\\_20.html](https://www.jisha.or.jp/international/topics/202312_20.html)に戻る。