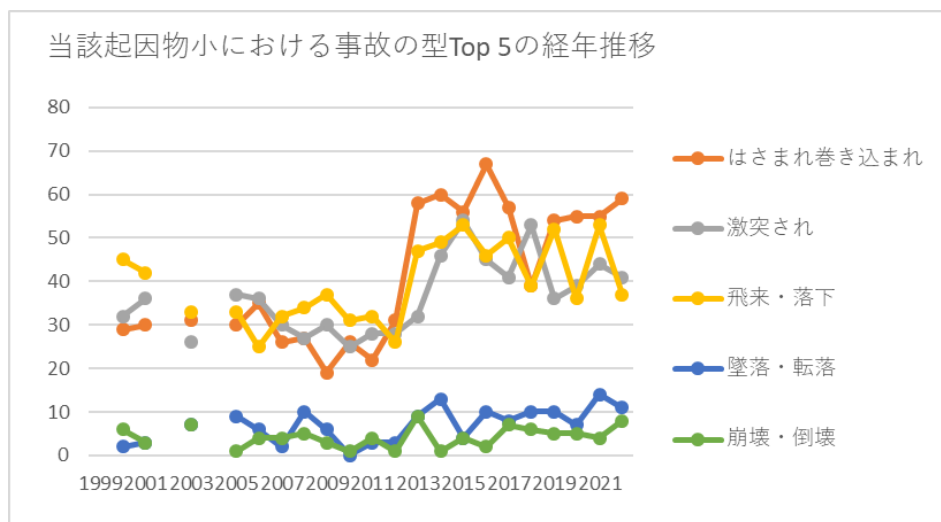


起因物小=解体用機械における死傷災害の事故の型の経年推移（1999-2022年）



起因物小=解体用機械における死傷災害の事故の型Top5の経年推移（1999-2022年）

起因物小=解体用機械における死傷災害の事故の型別の経年推移（1999-2022年）

事故の型	1999	2000	2001	2002	2003	2004	2005	2006	2007	2008	2009	2010	2011	2012	2013	2014	2015	2016	2017	2018	2019	2020	2021	2022	計
はさまれ巻き込まれ		29	30		31		30	35	26	27	19	26	22	31	58	60	56	67	57	39	54	55	55	59	866
激突		32	36		26		37	36	30	27	30	25	28	28	32	46	54	45	41	53	36	39	44	41	766

され																									
飛 来・ 落下	45	42	33	33	25	32	34	37	31	32	26	47	49	53	46	50	39	52	36	53	37	832			
墜 落・ 転落	2	3	7	9	6	2	10	6	3	3	9	13	4	10	8	10	10	7	14	11	147				
崩 壊・ 倒壊	6	3	7	1	4	4	5	3	1	4	1	9	1	4	2	7	6	5	5	4	8	90			
転倒	5	1	1	1	1	1	1	3	2	2	2	5	3	7	6	6	4	4	2	2	5	63			
激突	11	3	9	9	2	6	5	3	4	5	1	5	6	4	9	7	7	6	8	9	2	121			
切 れ・ こす れ	6	9	6	5	7	11	6	7	5	4	4	4	5	7	5	2	2	1	4	3	2	105			
動作 の反 動無 理な 動作	4	2	5	5	5	6	1	1	4	3	6	2	2	2	1	1	2	3	6	2	2	65			



