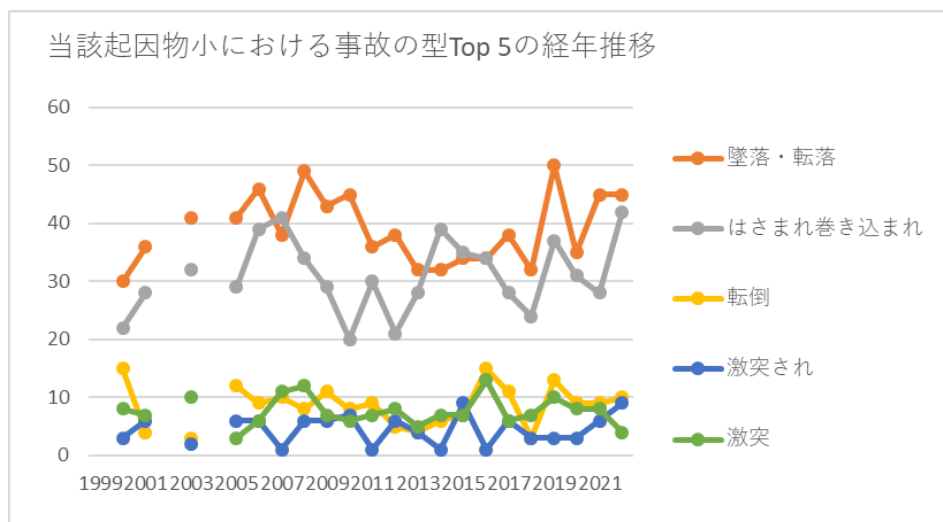


起因物小=高所作業車における死傷災害の事故の型の経年推移（1999-2022年）



起因物小=高所作業車における死傷災害の事故の型Top5の経年推移（1999-2022年）

起因物小=高所作業車における死傷災害の事故の型別の経年推移（1999-2022年）

事故の型	1999	2000	2001	2002	2003	2004	2005	2006	2007	2008	2009	2010	2011	2012	2013	2014	2015	2016	2017	2018	2019	2020	2021	2022	計
墜落・転落	30	36	41	46	38	49	43	45	36	38	32	32	34	34	38	32	50	35	45	45	820				
はさまれ巻き	22	28	32	29	39	41	34	29	20	30	21	28	39	35	34	28	24	37	31	28	42	651			

込まれ																								
転倒	15	4		3		12	9	10	8	11	8	9	5	4	6	7	15	11	3	13	9	9	10	181
激突され	3	6		2		6	6	1	6	6	7	1	6	4	1	9	1	6	3	3	3	6	9	95
激突	8	7		10		3	6	11	12	7	6	7	8	5	7	7	13	6	7	10	8	8	4	160
交通事故 (道路)	1	3		3		3	6	6	6	5		3	6	3		3	7	1	3	4	4	2	4	73
感電														1							1	2	2	6
動作の反動無 理な動作	2	2		2		1		4	2	1	1	1	2	2	4	3		2	1		5	1	1	37
飛来・落下	1	2		1		1	2		1	2	2	3	1	1				1	3	1	3	1	1	27
崩壊・	1	2				1			1	1	3			1		3	1	1	1	1			1	18

れ																									
有害 物と の接 触																									
爆発																									
破裂																									
火災																									
分類 不能																									
合計		85	91		95		98	114	112	119	105	92	90	88	81	89	102	105	95	78	119	100	102	119	2,079

出典：<https://anzeninfo.mhlw.go.jp/user/anzen/tok/anst00.html>（職場のあんぜんサイト）

https://www.jisha.or.jp/international/topics/202312_21.htmlに戻る。