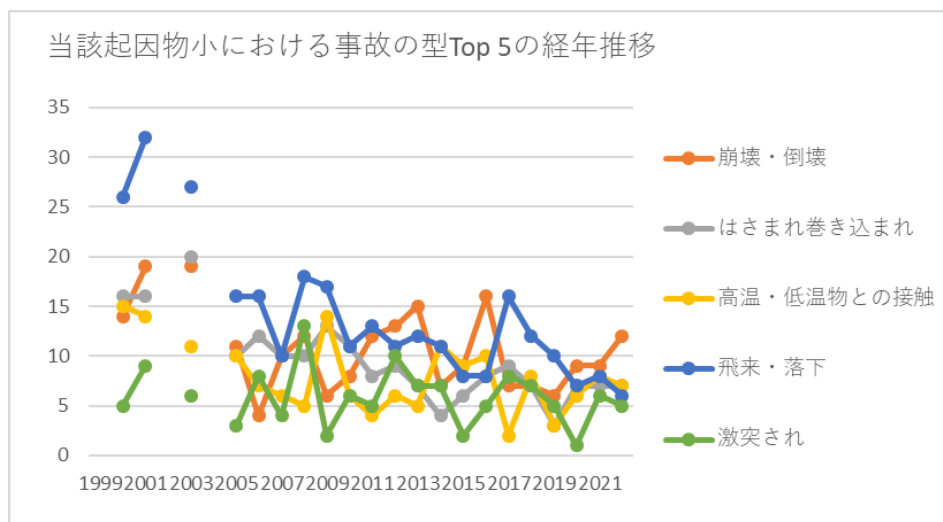


起因物小=その他の圧力容器における死傷災害の事故の型の経年推移（1999-2022年）



起因物小=その他の圧力容器における死傷災害の事故の型Top5の経年推移（1999-2022年）

起因物小=その他の圧力容器における死傷災害の事故の型別の経年推移（1999-2022年）

事故の型	1999	2000	2001	2002	2003	2004	2005	2006	2007	2008	2009	2010	2011	2012	2013	2014	2015	2016	2017	2018	2019	2020	2021	2022	計
崩壊・倒壊		14	19		19		11	4	10	12	6	8	12	13	15	7	9	16	7	7	6	9	9	12	225
はさまれ巻き		16	16		20		10	12	10	10	13	11	8	9	7	4	6	8	9	7	3	7	7	7	200

込まれ																								
高温・低温物との接触	15	14		11		10	7	6	5	14	6	4	6	5	11	9	10	2	8	3	6	8	7	167
飛来・落下	26	32		27		16	16	10	18	17	11	13	11	12	11	8	8	16	12	10	7	8	6	295
激突され	5	9		6		3	8	4	13	2	6	5	10	7	7	2	5	8	7	5	1	6	5	124
動作の反動無理な動作	6	8		4		5	3	8	6	2	6	1	6	3	6	8	1	3	2	6	3	4	3	94
爆発	4	1		3		2	1	7	4	6	1	1	1	1	2	1						1	3	39
転倒	6	2		2		3	2	5	5	3	2	6	4	3	4	2	4	1	2	3	1	6	2	68
激突	2	1		1		2	1	3	2			2	1		3		2	2	1			1	2	26

交通 事故 (道 路)																									
交通 事故 (そ の 他)																									
分類 不能																									
合計		100	117		105		76	63	76	82	71	54	61	75	59	63	47	65	49	55	38	41	57	48	1,402

出典：<https://anzeninfo.mhlw.go.jp/user/anzen/tok/anst00.html>（職場のあんぜんサイト）

https://www.jisha.or.jp/international/topics/202312_21.htmlに戻る。