

研修会開催時における新型コロナウイルス感染症対策に取り組んでおります

1. 受講前のセルフチェックについて

⇒同封の「セルフチェックリスト」を事前にご記入の上、研修受付時に提出をお願いいたします。

<内容>

- 氏名、住所、電話番号
- 自覚症状の有無および37.5℃以上の発熱がないか。
 - 風邪の症状や発熱がある。
 - 強いだるさを感じる。
 - 息苦しさをを感じる。

※上記に該当する場合は受講自粛、日程変更等のご検討をお願いいたします。（問合せ先は下記記載）

【重要】
新型コロナウイルス感染症予防対策のため
受講前のセルフチェックにご協力ください

受講当日の朝、健康と自己状況をセルフチェックを行い、ご本人の上記内容に異常を自覚された場合は、お断りください。
なお、本日は当日受付にて回収させていただきます。

セルフチェックリストの各項目に1つでも該当する方、又は37.5度以上の発熱がある方は受講を辞退してください。なお、受講を辞退される場合は、事前にお知らせまでご連絡いただきますようお願いいたします。

セルフチェックリスト

氏名	生年月日	期・年	月	日	受講番号
住所					
連絡先 e-mail: TEL					
自覚症状			症状の有無		
風邪の症状や発熱がある		ある		ない	
強いだるさを感じる		ある		ない	
息苦しさを感じる		ある		ない	

【個人情報取扱いについて】
ご記入いただいた個人情報は、当協会が責任を持って保管・管理し、新型コロナウイルス感染症防止の目的でのみ使用いたします。
新型コロナウイルスの感染者が発生し、保健所など公的機関から情報提供の要請があった場合には、「個人情報の保護に関する法律」に基づき、事前の本人同意なく当該機関に個人情報の提供をさせていただきます。

個人情報取扱いに同意いただける場合は、特記にチェックをお願いします。

個人情報取扱いに同意する

※以下は受付の検閲時にスタッフが記入します

受付時の 検閲員が署名記入欄	①正解(37.4℃以下)か?	ア	イ
	②発熱(37.5℃以上)か?	ア	イ

【お問合せ先】
中央労働災害防止協会 大阪労働衛生総合センター 健康快適推進室 TEL: 06-6448-3840

- 受付前の体温
※会場入り口にて測り、スタッフが記入します。

ご記入いただいた個人情報は、当協会が責任を持って保管・管理、廃棄し、新型コロナウイルス感染拡大防止の目的にのみ使用いたします。

新型コロナウイルス感染症の患者が発生し、保健所など公的機関から情報提供の要請があった場合には、「個人情報の保護に関する法律」に基づき、事前の本人同意なく当該機関に個人情報の提供をさせていただきます。

2. 研修会場内の対応について

受講の皆様へ (お願い)	マスク	マスクはご持参の上、館内ではご着用ください (実習・演習時には当センターで準備したフェイスシールド、パーティションをご利用いただく場面もありますのでご協力をお願いいたします)
	手洗い	トイレ前後、食事前後などをお願いいたします
	手指消毒	入室時、トイレ前後にお願いいたします
	体調管理	体調不良を感じたらすぐに事務局にお知らせください
	ソーシャルディスタンス	可能な限り、1m以上の確保をお願いします
	筆記用具、ブランケット、座布団など	筆記用具、オペラグラス、ブランケット、座布団の貸出はいたしません(ブランケット、座布団など持参は可能)
	ゴミ	マスク、ティッシュ・・・指定ゴミ箱にお捨てください 弁当の空き容器などのゴミは、すべてお持ち帰りください

【お問合せ先】 中央労働災害防止協会 大阪労働衛生総合センター 健康快適推進室
TEL 06-6448-3840

3. 当センターの研修会受付の流れについて

大阪労働衛生総合センター建物正面入口から入り、
次の①～③をおこなっていただいた後、研修会場へご移動ください。

建物正面入口（1F）

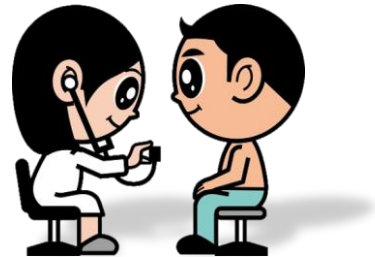
※建物内へお入りいただく際は、マスクをご着用ください。



①手指消毒と検温

入口すぐにある検温器付アルコール消毒液にて手指消毒と検温。

検温風景



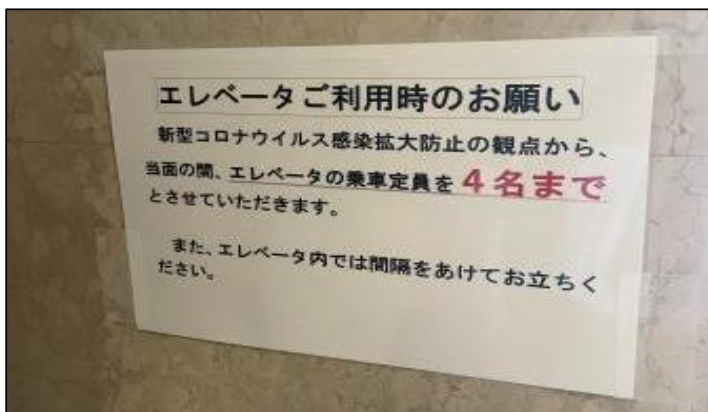
②受付で「受講票」と「セルフチェックリスト」を提出

受付担当者が「セルフチェックリスト」の担当者チェック欄に記載。

研修会場（5F）へ移動

※階段を利用する場合は、密接を避けるため前の方との距離（2m程度）を取り
ゆっくり上る。

※エレベータを利用する方は、集団にならないように定員4名程度で利用する。



③研修会場（5F）へ到着

4. 事務局の対応について

※研修別に対応が変わる場合もあります。

座席	3名掛け机にお一人一席とし、1m間隔にて配置
講師	マスク着用、受講者と2m離れた場所から講義
グループワーク	対面着座の回避、他者との十分な距離確保(2m)
換気	出入口開放、換気ファン常時運転、1時間に2回程度窓の開放など
手指消毒	会場前、トイレ前に消毒液設置
備品や設備等の消毒	階段手すり、ドアノブ、トイレ、机、イス、演台、マイクなど



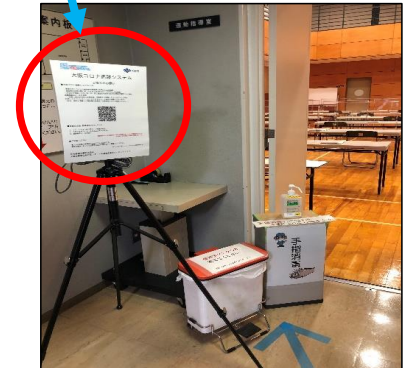
座席



講師 ※前にパーテーション



消毒備品 & 大阪コロナ追跡システムの設置



備品や設備等の消毒

椅子&机



パーテーション (参加者用)



ドアノブ



トイレ洗面台



階段手すり



研修会終了後の消毒



5. 受講者の皆様からの声

皆様から沢山のお声をいただいております！

対応が万全だった！

職場から参加に不安の声もありましたが、とても安全だったと報告します！

適切な対応がとられていたので安心して受講することが出来た。

皆様のご参加をお待ちしております！

各研修会の詳細はコチラHPから！

<https://www.jisha.or.jp/ooohsc/seminar/index.html>

QRコード

