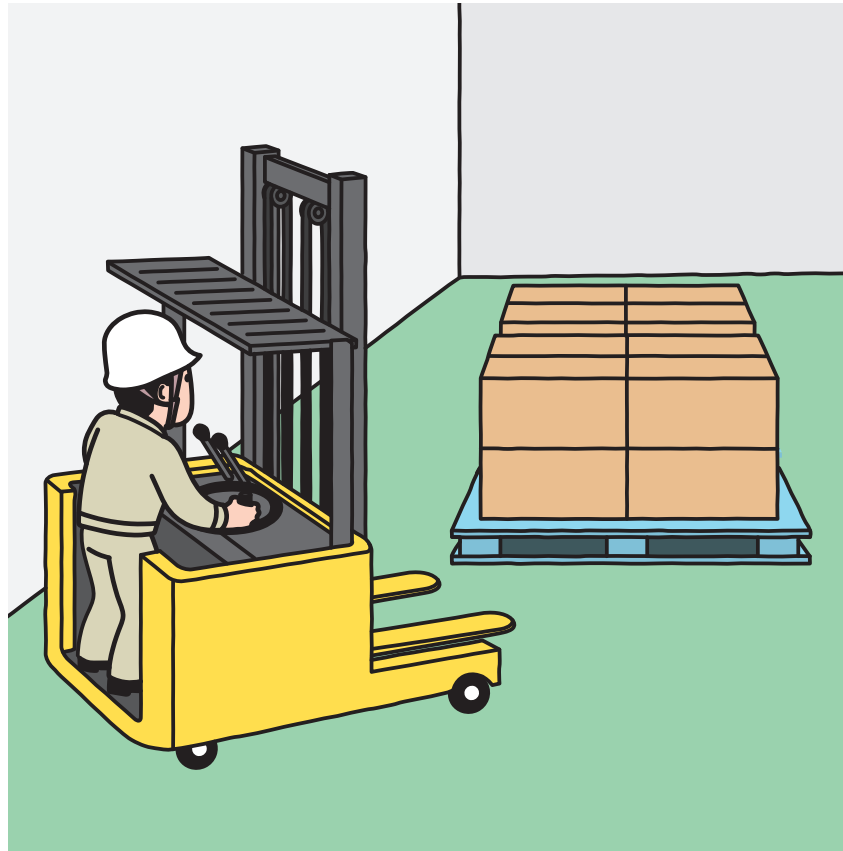


どんな危険がひそんでいるか

リーチ式フォークリフトによる運搬



状況

あなたは、フォークリフトで狭い倉庫内にある荷を運んでいる。

どんな危険がひそんでいるか 鋼材の溶断



状況

あなたは、ガス溶接機で鋼材を溶断している。

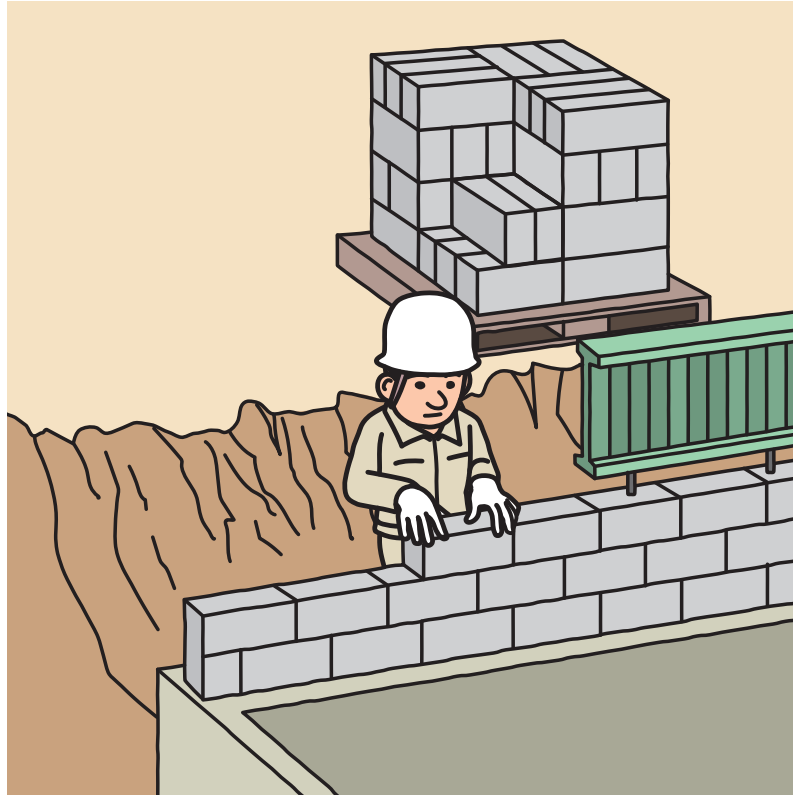
どんな危険がひそんでいるか 製品積み上げ



状況

あなたは、工場よりコンベヤーで運ばれてくる製品が入った段ボール(1個5kg)を積み上げている。

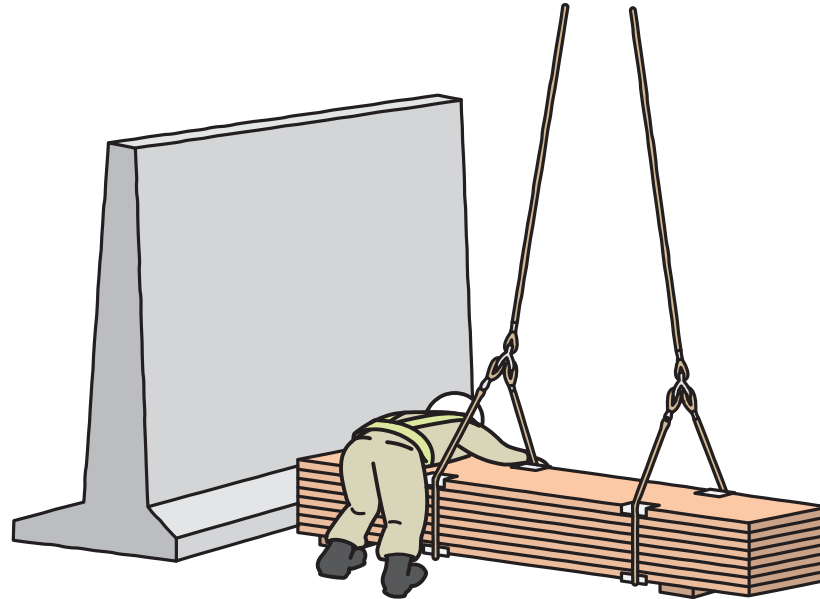
どんな危険がひそんでいるか ブロック積み



状況

あなたは、掘り起こした段差（0.8m）で土止め用のブロック（1個3kg）積みをしている。

どんな危険がひそんでいるか 玉掛け



状況

あなたは、型枠材をトラックに積み込むため、
玉掛けをしている。(長さ3.6m 重さ150kg)

どんな危険がひそんでいるか 脚立足場上でのボード貼り



状況

あなたは、脚立足場の上で壁のボード(900×900mm)を貼っている。

どんな危険がひそんでいるか トラックからの荷下ろし

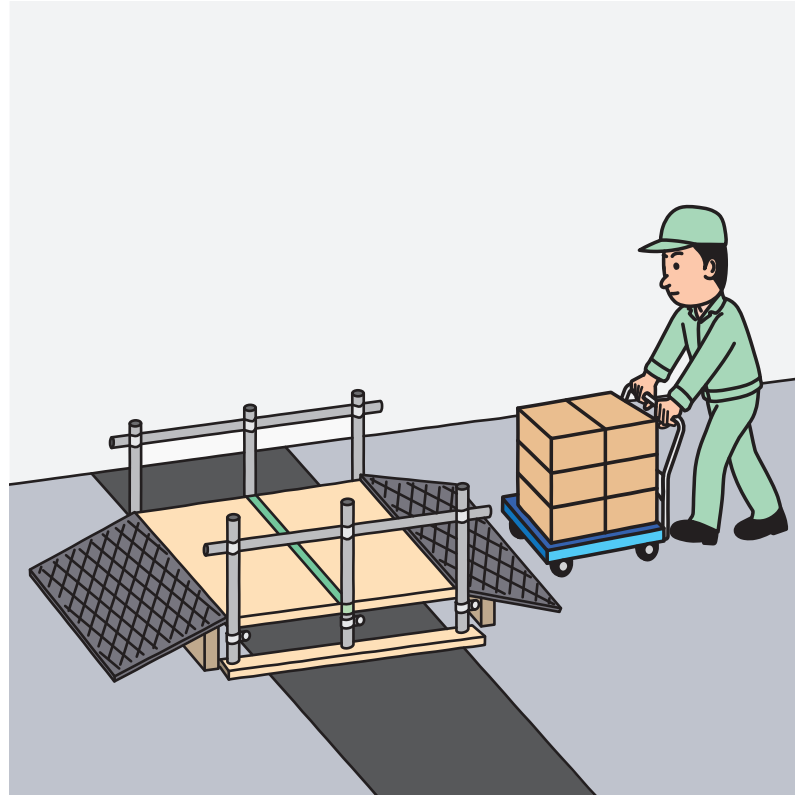


状況

あなたは、200kgの荷物を載せたロールボックスパレットを
テールゲートリフトのあるトラックの荷台から引き出そうとしている。

どんな危険がひそんでいるか

台車運搬



状況

あなたは、ダンボール箱（1箱10kg入り）60kgを載せた台車を押しながら、床補修のため厚ベニヤ板で設置した仮設の橋を渡ろうとしている。

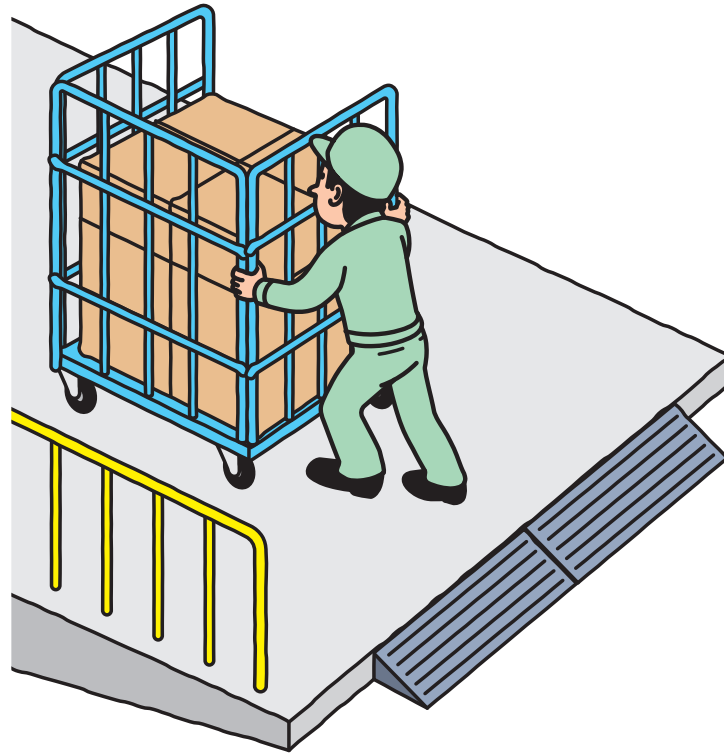
どんな危険がひそんでいるか フォークリフト走行



状況

あなたは、荷物をフォークリフトに積んで、別の保管場所に移動させている。

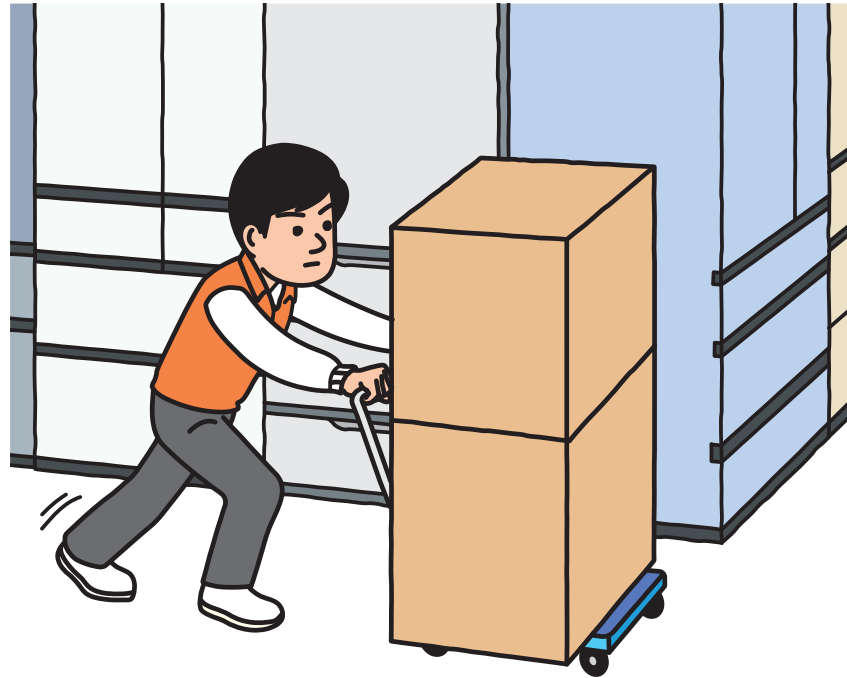
どんな危険がひそんでいるか ロールボックスパレットによる商品の搬出



状況

あなたは、ロールボックスパレットを使い斜面通路を下って、商品（総重量100kg）を倉庫から搬出している。

どんな危険がひそんでいるか 商品の陳列



状況

あなたは、商品（総重量60kg）を陳列するために、
台車を使って運んでいる。

どんな危険がひそんでいるか

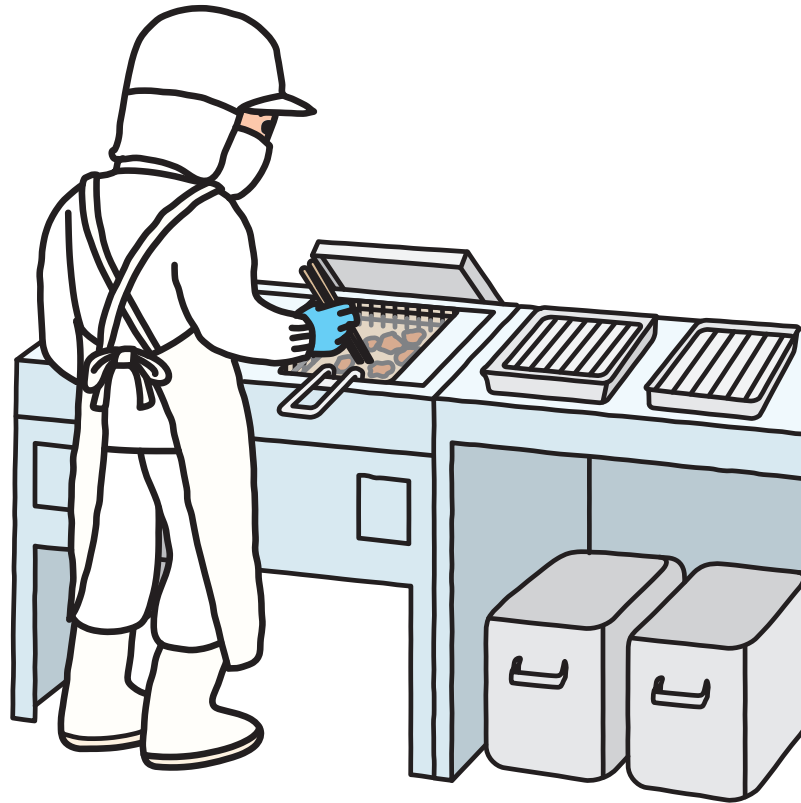
飾りつけ



状況

あなたは、明日からキャンペーンセールが始まるために、POPの飾りつけを行っている。

どんな危険がひそんでいるか 揚げ物



状況

あなたは、調理室のフライヤーで揚げ物をしている。

どんな危険がひそんでいるか

清掃



状況

あなたは、漂白剤と洗剤を使って厨房の床を清掃している。

どんな危険がひそんでいるか

お湯の入った鍋の運搬

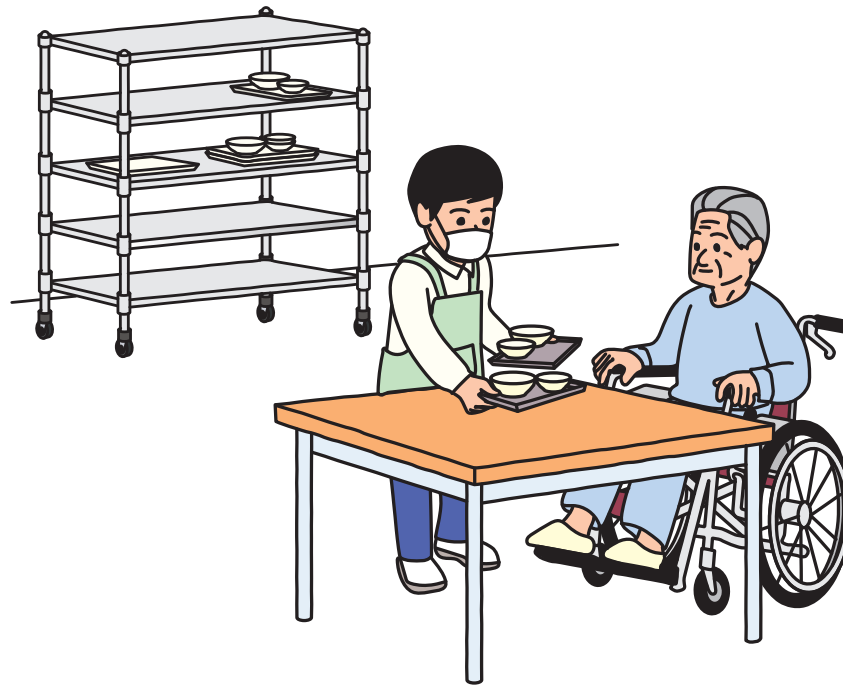


状況

あなたは、寸胴鍋で沸かしたお湯を運んでいる。

どんな危険がひそんでいるか

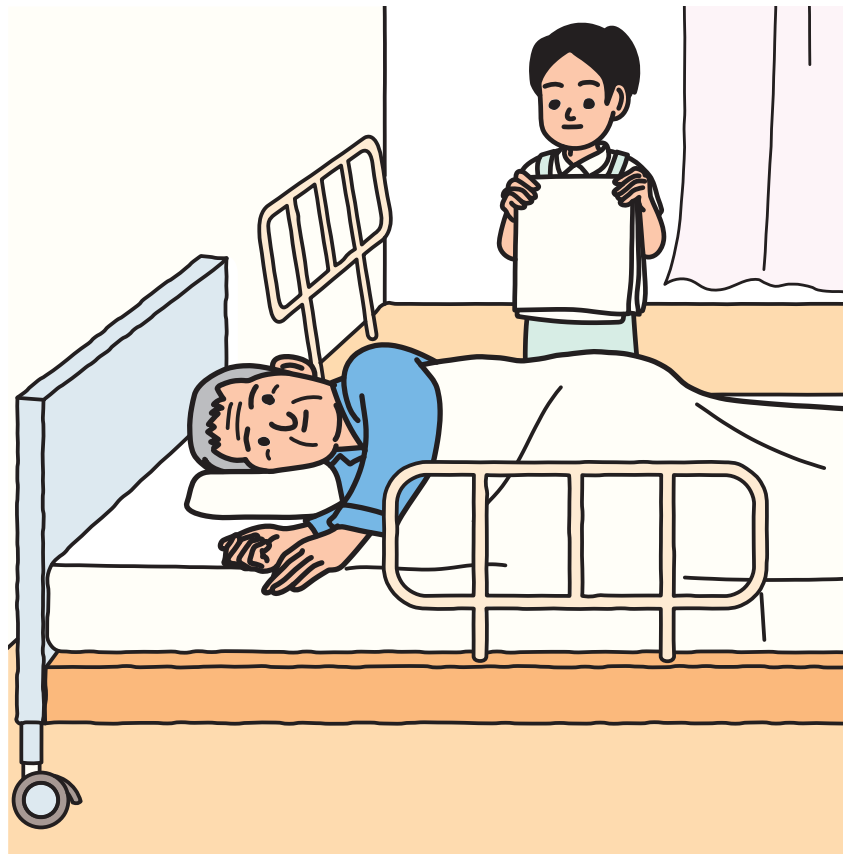
配膳



状況

あなたは、食後の後片付けをしている。

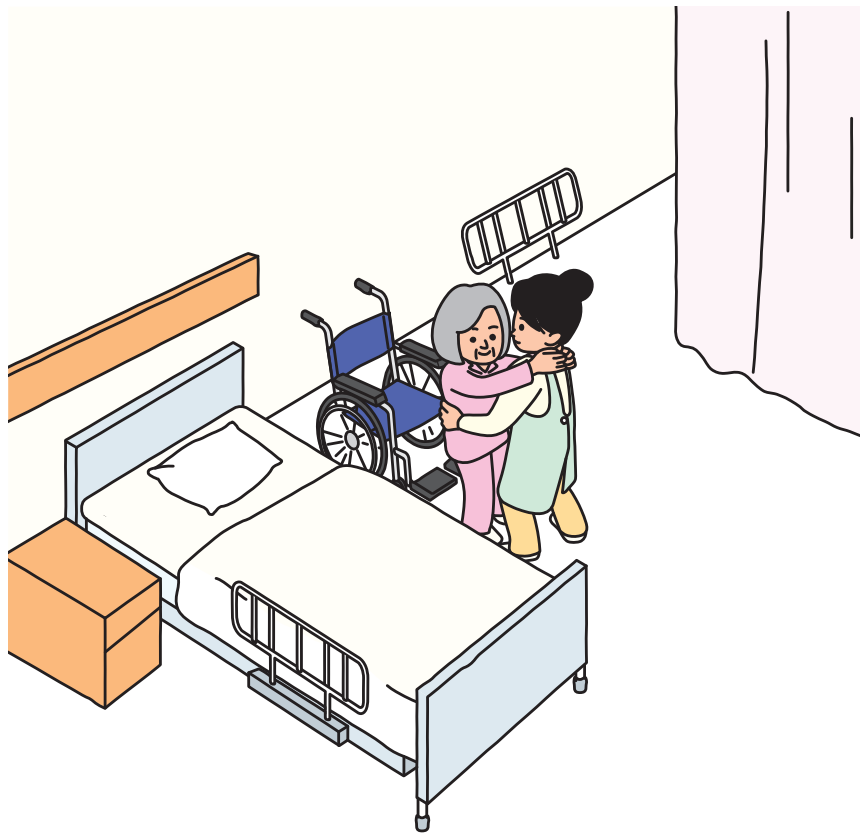
どんな危険がひそんでいるか シーツ交換



状況

あなたは、利用者のシーツを交換している。

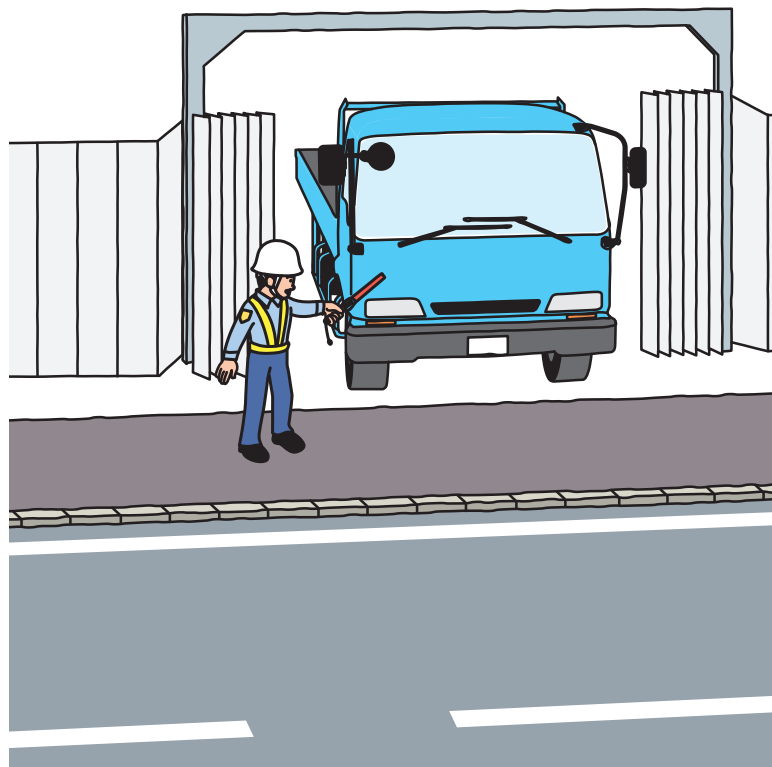
どんな危険がひそんでいるか 車イスからベッドへの移乗



状況

あなたは、利用者を車椅子からベッドに移乗させようとしている。

どんな危険がひそんでいるか 交通誘導



状況

あなたは、工事現場の入り口で、
現場内から出るトラックの交通誘導をしている。

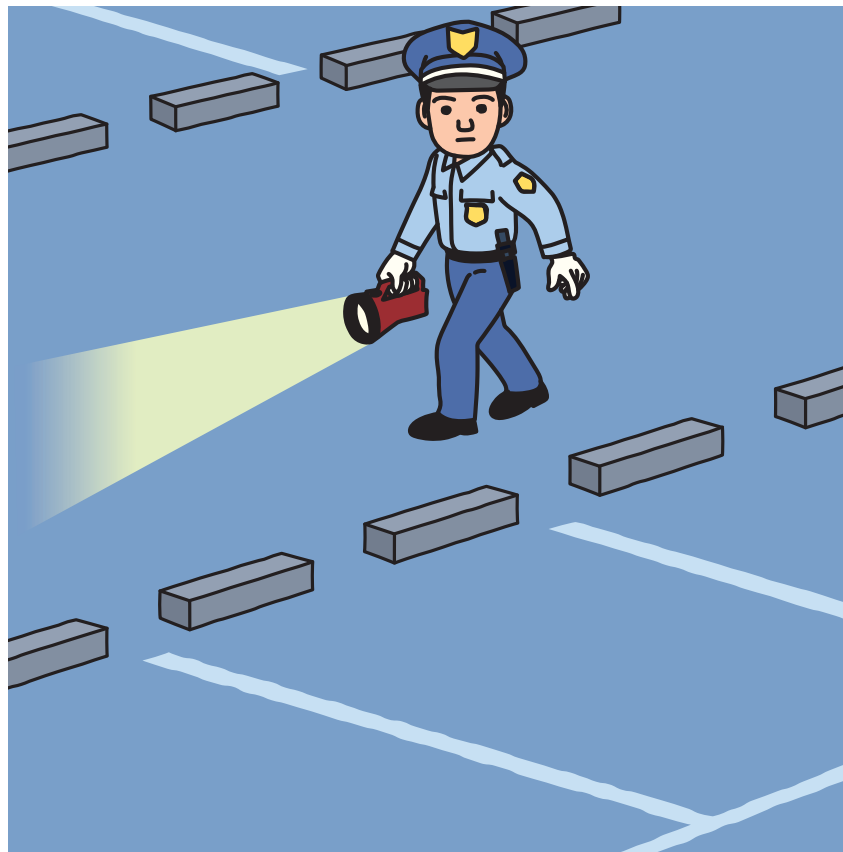
どんな危険がひそんでいるか 輸送警備



状況

あなたは、警備輸送車両に積み込もうと、
硬貨の入った袋（約10kg／1袋）を運んでいる。

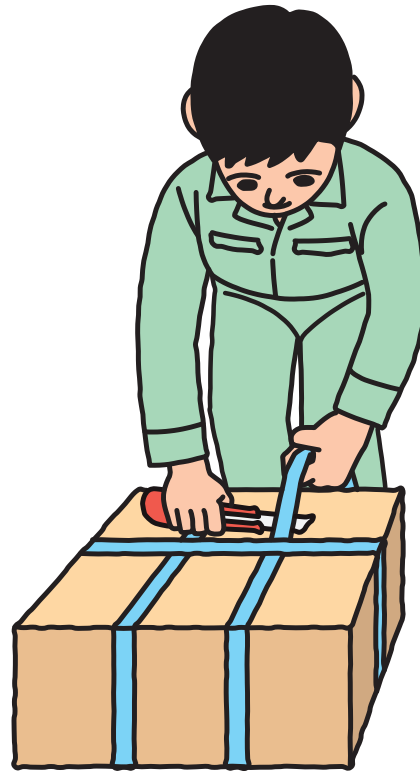
どんな危険がひそんでいるか 施設警備



状況

あなたは、閉店後に、4階駐車場内を巡回している。

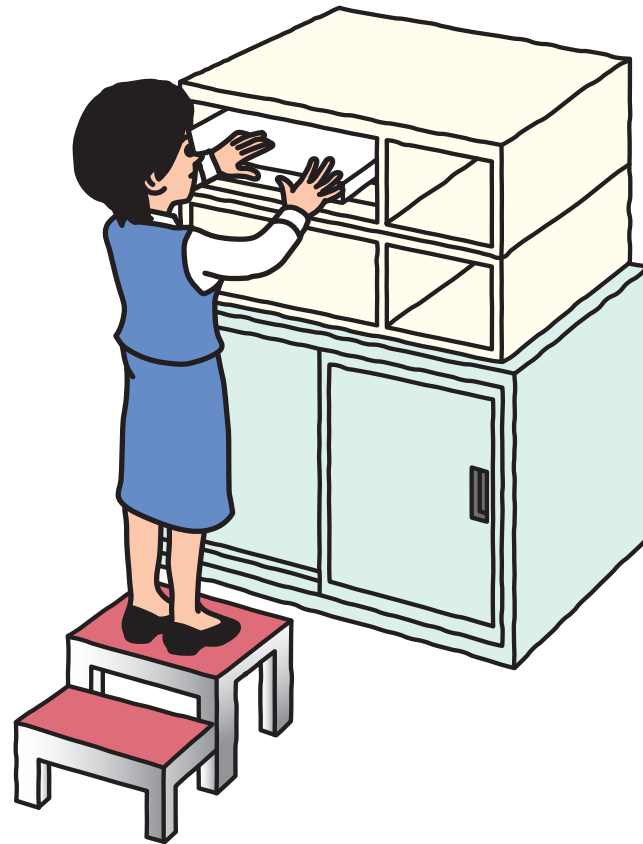
どんな危険がひそんでいるか ダンボール開梱



状況

あなたは、ダンボールの開梱のためカッターナイフでビニールテープを切っている。

どんな危険がひそんでいるか 資料の収納



状況

あなたは、踏み台に上がって資料をキャビネットに収納している。

どんな危険がひそんでいるか

洗剤の移し替え



状況

あなたは、18ℓ缶に入っている洗剤を別の容器に入れている。

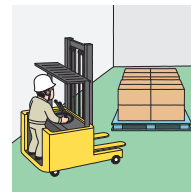
KYTイラストシートに係る 1ラウンド参考例 24シート

イラストシート

1

リーチ式フォークリフトによる運搬

倉庫内の中央に置いた荷物のパレットからフォークリフトのリーチが抜けるのを見ながらバックしたので、うしろの壁に体をぶつける。



イラストシート

2

鋼材の溶断

30分以上同じ姿勢で作業していて、ガス溶接機を一旦片付けようと立ち上がろうとしたとき、痺れていた足がよろけて、足元のバケツにつまずき転倒する。



イラストシート

3

製品積み上げ

踏み台の正面から離れた左奥の上段に、段ボールを積み上げようとしてつま先立ちで身を乗り出したので、踏み台から落ちる。

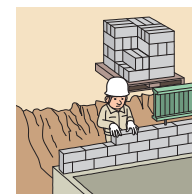


イラストシート

4

ブロック積み

1つのブロックを両手で持ち、掘り起こした段差に飛び降りて転倒する。

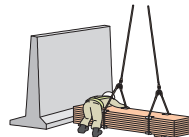


イラストシート

5

玉掛け

ワイヤーの位置を調整しようと、型枠材に体重をかけたとき、型枠材が動いてワイヤーを持っている指がはさまれる。

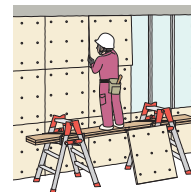


イラストシート

6

脚立足場上でのボード貼り

脚立足場の上で、次のボードを貼る場所を見ながら、右に移動したので、脚立足場に立てかけていたボードに足をひっかけて足場から転落する。



イラストシート

7

トラックからの荷下ろし

後ろに引っ張っていたロールボックスパレットがテールゲートリフトとトラック荷台の段差で止まったので、そのままの向きでパレットをカー一杯引っ張り、勢いよく動いてきたパレットが体に当たりリフトから転落する。

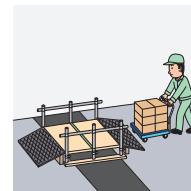


イラストシート

8

台車運搬

台車に勢いをつけてスロープを駆け上ろうと、小走りで台車を押したとき、スロープの段差に台車の車輪がひっかかり、前のめりに転倒する。

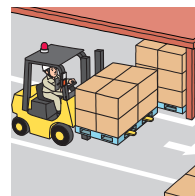


イラストシート

9

フォークリフト走行

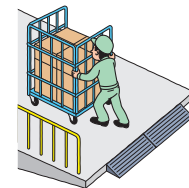
フォークを高く上げたまま走行したので、保管場所の低い屋根にマストが激突して、そのはずみでフォークリフトから転落する。



イラストシート
10

ロールボックスパレットによる商品の搬出

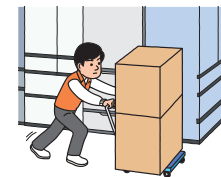
斜面通路の端に設置してある短く急なスロープからロールボックスパレットを下ろすとき、通路とスロープの段差でパレットの向きが斜めになり、そのまま動いて片方のキャスターがスロープに乗らずに傾いて落ち、ロールボックスパレットが倒れて下敷きになる。



イラストシート
11

商品の陳列

急いでいたので、勢いをつけて走り出そうと台車を強く押したとき、上段の荷物が手前に倒れて、荷物が顔に当たる。



イラストシート
12

飾りつけ

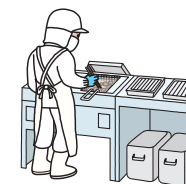
POPを両手で持って脚立を登ったので、脚立の狭い踏みさんに足をかけそびれて、脚立から落ちる。



イラストシート
13

揚げ物

揚げ物の状態を見ようと、フライヤーに顔を近づけた時、フライヤーからはねた油が顔にかかる。



イラストシート
14

清掃

後ろに下がりながらモップで床を拭いていたので、後方の床に置いていたバケツに足をひっかけて、転ぶ。



イラストシート

15

お湯の入った鍋の運搬

お湯の入った鍋が冷めないように、小走りで運んだので、お湯がこぼれて体にかかる。

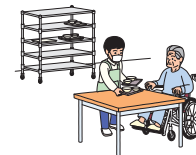


イラストシート

16

配膳

テーブルの下に落ちた食器をしゃがんで片付けていたとき、入居者に声をかけられたので、急いで立ち上がろうとして頭をテーブルにぶつける。

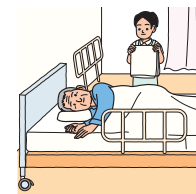


イラストシート

17

シーツ交換

マットに顔を近づけてシーツの手前の半分をマットから外して、利用者に手前に移動するように声をかけたとき、利用者が手前に大きく寝返りをうち、利用者の左手が顔に当たる。



イラストシート

18

車イスからベッドへの移乗

ベッドから離れた位置で車椅子から利用者を抱きかかえたまま後ずさりして、利用者を支えきれず、後方に転倒する。

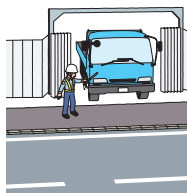


イラストシート

19

交通誘導

トラックの前に出てトラックを誘導しながら、車道に出たので、車道の端を走って来た自転車とぶつかる。



イラストシート

20

輸送警備

建物前のプラットフォームに置いた硬貨の入った袋を1つずつ中腰で立て続けに車両へ積み込んでいたので、腰を痛める。

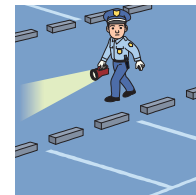


イラストシート

21

施設警備

照明が消えた4階駐車場内を巡回中、懐中電灯で壁際を照らしながら進んでいたのに、足元の車止めにつまずき、転倒する。



イラストシート

22

ダンボール開梱

ビニールテープを片手で強く上に引っ張り上げ、その下にカッターを斜めに差し込んでビニールテープを切ったとき、ビニールテープが切れた反動で床に腰を打つ。

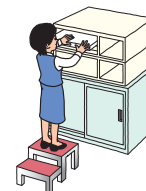


イラストシート

23

資料の収納

キャビネットの奥に資料が挟まり、他の資料が入らないので、奥の資料を取ろうと、踏み台の先端に立ち、右手をキャビネットの奥に伸ばしたとき、踏み台がぐらつき転倒する。



イラストシート

24

洗剤の移し替え

洗剤を早く入れ替えようと、18ℓ缶を大きく傾けたとき、別の容器に移った洗剤が大きくはねて目に入る。

