

# TOSHIBA

製造業における職長の能力向上教育の講師養成  
オンライン講座

## 企業事例②

# 株式会社 東芝における

# 職長の役割と安全衛生教育

株式会社 東芝

開示範囲

製造業における職長の能力向上教育の講師養成  
オンライン講座に限る

情報オーナー部門長

株式会社 東芝 人事・総務部 総務企画室  
安全保健グループ グループ長

株式会社 東芝 人事・総務部  
総務企画室 安全保健グループ  
エキスパート 羽深 勝也 (はぶか かつや)

# 説明の内容

## 01 はじめに

① 東芝の沿革

② 東芝グループの事業領域

※ 東芝の沿革と事業領域は東芝社外HPより  
(2020/4)

## 02 職長の役割と安全衛生教育

① 職長の役割と職務

② 職長に対する安全衛生教育

A 就任時の教育

B 能力向上教育

# 01

はじめに



# 説明の内容

## 01 はじめに

① 東芝の沿革

② 東芝グループの事業領域

※ 東芝の沿革と事業領域は東芝社外HPより  
(2020/4)

## 02 職長の役割と安全衛生教育

① 職長の役割と職務

② 職長に対する安全衛生教育

A 就任時の教育

B 能力向上教育

# ①東芝の沿革 (2020/4現在)

## ・1875年（明治8年）

東京・銀座に工場創設。のちの田中製造所の創業で東芝の発祥となる。

## ・1932年（昭和7年）

重電の芝浦製作所と軽電の東京電気が合併し、総合電気メーカー・東京芝浦電気（株）誕生。



## ・1984年（昭和59年）

東京芝浦電気（株）の略称である「東芝」に社名を変更。『株式会社 東芝』改称し、現在に至る。



## ②東芝グループの事業領域 (2020/4現在)

**東芝グループは、**

- (1) エネルギーシステムソリューション
- (2) インフラシステムソリューション
- (3) ビルソリューション
- (4) リテール&プリンティングソリューション
- (5) デバイス&ストレージソリューション
- (6) デジタルソリューション
- (7) 電池事業

**の7つの事業領域で、さまざまな製品・サービスをグローバルに提供しています。**

# ②東芝グループの事業領域

## (1) エネルギーシステムソリューション

- 発電システム、発電事業、送配電システム、水素エネルギーシステム
- エネルギーデジタルシステム
- 粒子線治療システム 等



重粒子線がん治療装置  
(墨研/放射線医学総合研究所様)



原子力・火力



水力



地熱



風力



発電所・電力系統向けの故障予知・  
性能監視サービス



太陽光



送変電



自立型水素エネルギー  
供給システム H2One™

# ②東芝グループの事業概要

## (2) インフラシステムソリューション

- ・上下水道システム、道路システム、電波システム、
- ・鉄道交通システム、受変電システム、通信・放送システム
- ・セキュリティ・自動化システム、モータ/ドライブシステム



上下水道システム



受変電システム (UPS)



通信・放送システム



電波システム (ドップラー-VOR/DME)



セキュリティ・自動化システム  
(郵便区分機)



セキュリティ・自動化システム  
(自動荷降ろしロボット)



鉄道交通システム



モータ/ドライブシステム



## ②東芝グループの事業概要

### (3) ビルソリューション

- ・エレベーター、エスカレーター、ビルファシリティー、電設資材、照明器具
- ・航空灯火・舞台スタジオ照明システム、車載用光源、・冷凍・冷蔵機器
- ・産業用光源・モジュール・エアコン・空調・熱源システム・給湯器・換気扇



エレベーター



オフィス照明



ビル用マルチエアコン



エスカレーター



舞台照明システム



空冷ヒートポンプ式熱源機

## ②東芝グループの事業概要

### (4) リテール&プリンティングソリューション

・POSシステム・複合機・オートIDシステム・インクジェットヘッド



POSレジ



複合機



オートIDシステム



インクジェットヘッド

# ②東芝グループの事業概要

## (5) デバイス&ストレージソリューション

- ディスクリット (パワーデバイス、小信号デバイス、フォトカプラーなど)
- システム L S I (アナログ I C、マイコン、車載デジタル I C など)
- ストレージプロダクツ (ニアライン H D D、モバイル H D D など)
- 半導体製造装置 (電子ビームマスク描画装置など)

• 部品  
(サーマルプリントヘッドなど)

• 材料  
(ファインセラミックスなど)



HDD



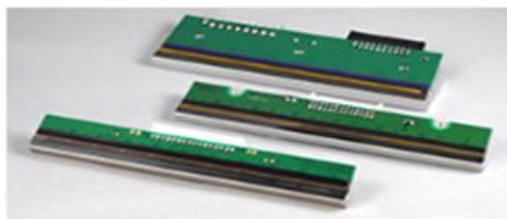
パワーデバイス



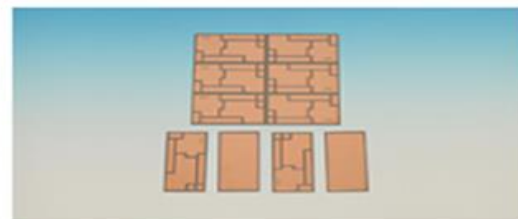
画像認識プロセッサ「Visconti™」



電子ビームマスク描画装置



サーマルプリントヘッド



窒化ケイ素セラミックス基板

# ②東芝グループの事業概要

## (6) デジタルソリューション

- ・業務ソリューション、各業種・業界向ソリューション、ICT基盤
- ・IoTソリューション、AI・アナリティクス、マネージドサービス
- ・セキュリティソリューション



製造業向けソリューション



物流業界向けソリューション



IoTプラットフォーム



アナリティクスAI「SATLYS」/  
コミュニケーションAI「RECAIUS」



官公庁・地方自治体向けソリューション



人財管理ソリューション



マネージドサービス



シミュレーテッド分岐マシン

# ②東芝グループの事業概要

## (7) 電池事業

・電池セル、モジュール、パックの開発・製造・販売



SCiB™ セル



SCiB™ モジュール



SCiB™ SIPシリーズ

# 02

## 職長の役割と安全衛生教育

# 説明の内容

## 01 はじめに

①東芝の沿革

②東芝グループの事業領域

※ 東芝の沿革と事業領域は東芝社外HPより  
(2020/4)

## 02 職長の役割と安全衛生教育

①職長の役割と職務

②職長に対する安全衛生教育

**A 就任時の教育**

**B 能力向上教育**

# ① 職長の役割と職務

## (1) 役割 [次頁、管理体制図参照]

- ・直接、指揮・命令をする部下に対して、指導・教育及び監督・指示を行い、自職場の不安全状態・不安全行動等を撲滅するとともに、自職場の事故・災害をゼロにする。

## (2) 職務

### ① 管理機能

部下に対する安全衛生指導、作業手順書等に関する意見具申、整理・整頓及び不安全状態・不安全行為に対する点検整備と是正

### ② 統制機能

作業手順書等の励行状況の監督、機械・設備等の日常点検及び保護具の着用等の監督

### ③ 訓練機能

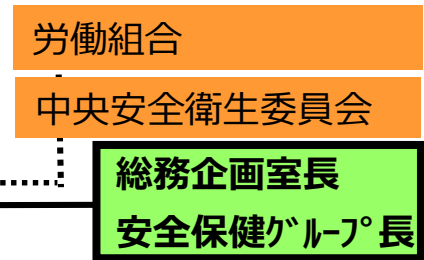
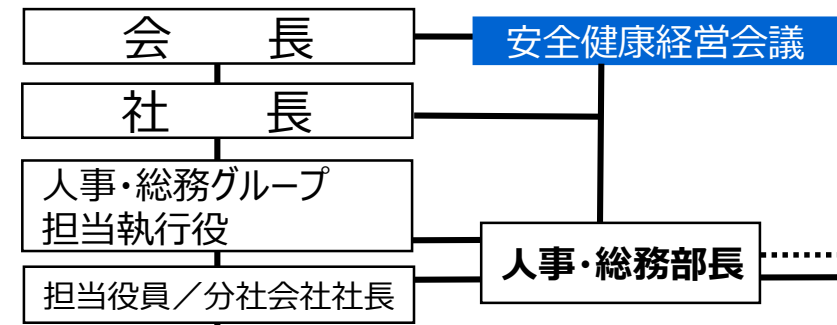
部下、個々人に対する安全衛生及び健康教育等の訓練及び法令上必要な教育・資格（危険・有害作業従事者等）の受講指導



# 東芝グループ安全健康管理体制図【参照】

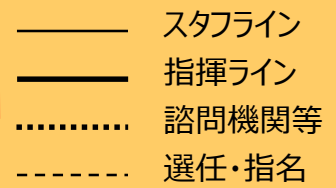
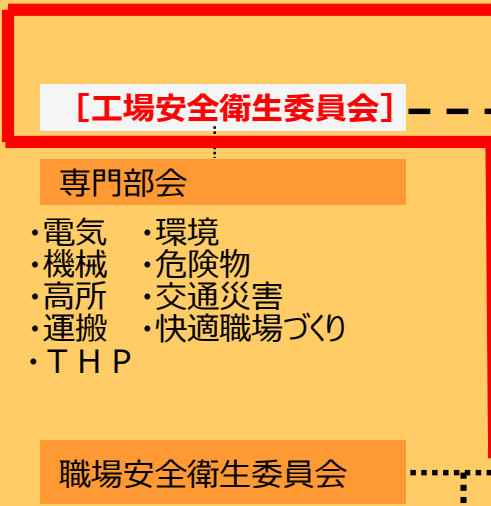
【規模別・業種別】  
【該当の有・無】

主な労働安全衛生法の  
求める管理体制



## 事業場の体制

**安全健康担当**



# ① 職長の役割と職務

## (3) 心構え

- ① 任された範囲の作業内容の習熟はもとより、部下に対して、知識・技能・態度教育を必要に際して、絶えず指導・教育をできるようにしておく。
- ② 与えられた職務に対して『権限』と『責任』を持つ。ここで言う、『**現場の職長**』は労働安全衛生法における『事業者の措置義務』の代行者と見なされることを肝に銘ずる。【次頁、備考参照】
- ③ 部下との『良い人間関係を形成・構築する』ことが重要。そのためには、チーム・グループ・小集団等の良きリーダーとして、個々の作業者が、それぞれの能力（力量≡知識・技能・態度・体力）をフルに発揮し、有機的にチームとして機能するよう、部下の適正配置を心掛け、良く、気配り・気付き・声掛け等を行い、個々人の仕事ぶりに対して、良い所は褒めてあげるとともに、潜在する能力を発掘し、その可能性を伸ばしてあげるよう心掛ける。そのためには、日頃の『オ・ア・シ・ス運動（挨拶運動）』の励行や『ホウ・レン・ソウ（報告・連絡・相談）』の徹底を実践し、部下に指導・教育を行う。

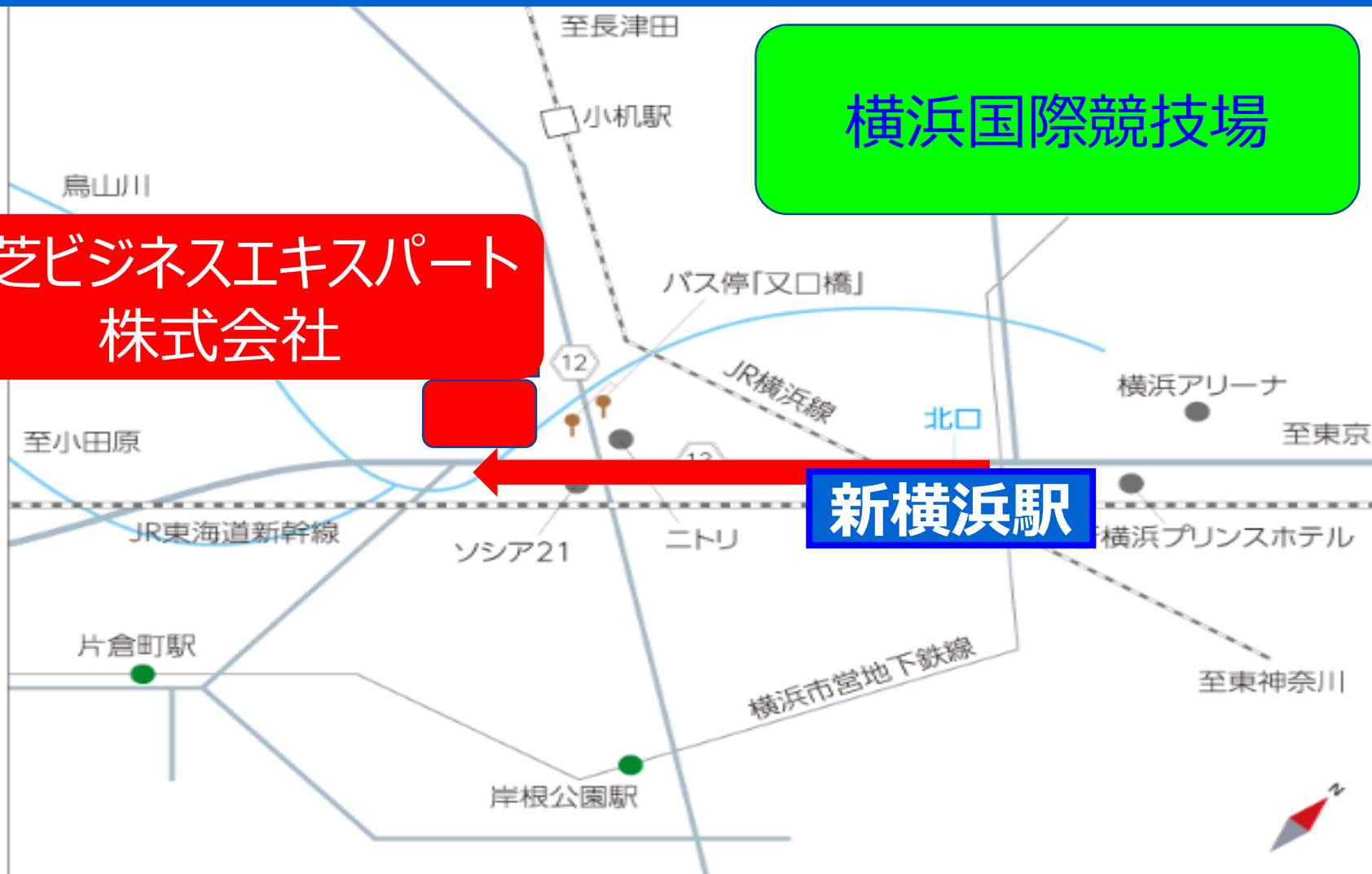
# 安全衛生の責任範囲 【備考】

● 労働安全衛生法第122条では、労働安全衛生法上の労働災害防止に必要な具体的な措置を講じていない場合、行為者を罰するとともに、事業者にも罰金刑を科すことを規定されている。

また、事業者の責任と同時に、部下を指揮・監督する職長にも『事業者の措置義務の代行者』として罰せられる場合がある。

# ②職長に対する安全衛生教育 [教育実施機関]

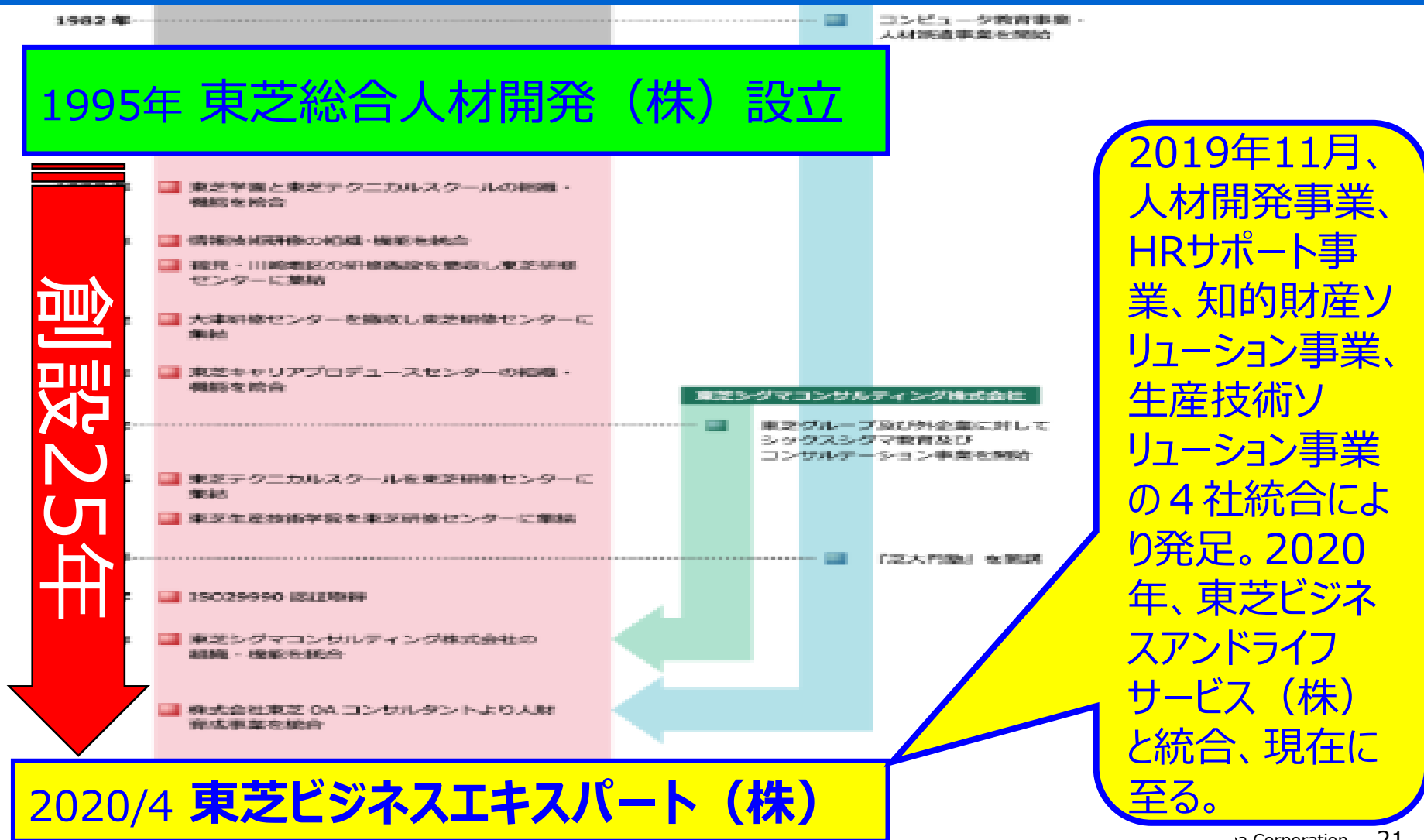
## 東芝ビジネスエキスパート（株） アクセス



東海道新幹線、JR横浜線、横浜市営地下鉄線「新横浜駅」より徒歩18分  
「新横浜駅」よりバス5分、下車徒歩3分

# ② 職長に対する安全衛生教育 [教育実施機関]

## 東芝ビジネスエキスパート（株） 会社・事業部沿革



# ② 職長に対する安全衛生教育 [教育実施機関]

## 東芝ビジネスエキスパート（株） 研修ガイド

**TOSHIBA**

2020 年度

研修ガイド

2020年3月1日 発行

### 研修内容

経営人財研修 .....	23
グローバル研修 .....	25
節目研修 .....	31
節目研修 .....	31
製造社員研修 .....	44
営業研修 .....	47
全社共通営業研修 .....	47
技術研修 .....	56
技術研修 .....	56
階層別基礎技術研修 .....	84
品質イノベーション研修 .....	92
生産技術学院 .....	96
一般公開研修 .....	97
e-Learning .....	104

# ② 職長に対する安全衛生教育 [教育実施機関]

## 東芝ビジネスエキスパート（株）

## 製造社員研修

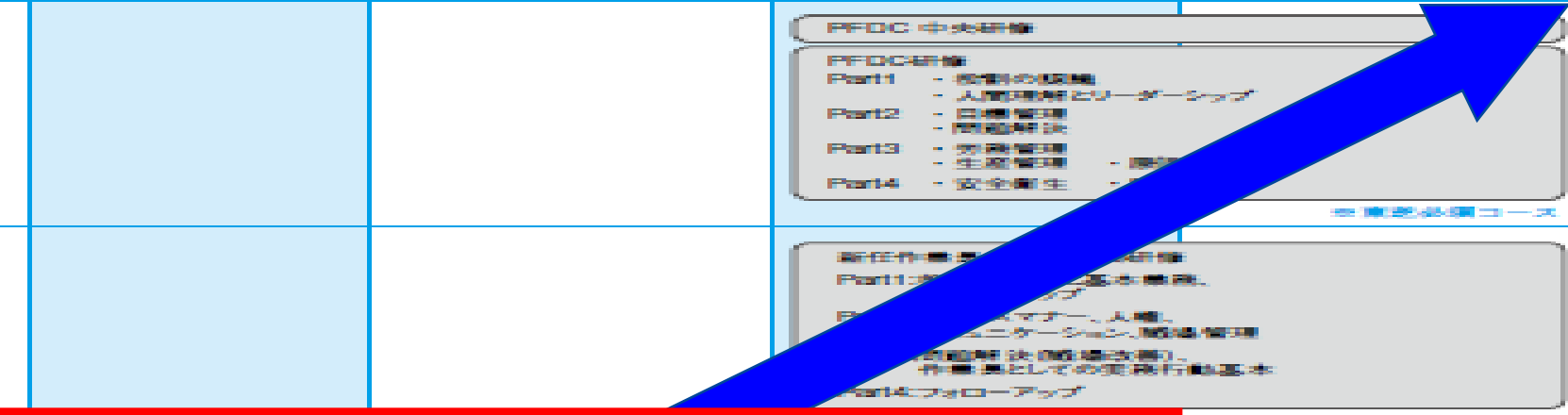
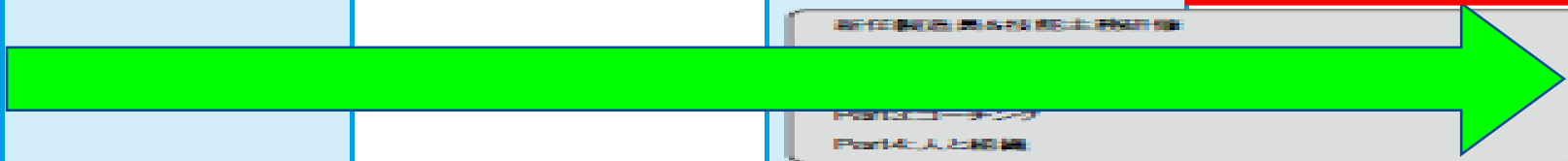
若手社員

中堅社員

作業長／技長

製造長／主務  
技能主務

新任製造長・技能主務研修				新任製造長・技能主務研修 Part3 コーキング Part4 人と組織
PFDC研修				PFDC 中央研修 PFDC研修 Part1 - 役割の認識 Part2 - 目標管理 Part3 - 問題解決 Part4 - 安全管理
新任作業長・技長研修				新任作業長・技長研修 Part1 安全管理 Part2 マネジメント Part3 問題解決 Part4 フォローアップ
職長教育		職長教育（法定教育）		
TWS-JI 仕事の教え方				
TWS-JI 改善				
中間社員研修(教習編)				
中間社員研修(実践編)				



職長教育

職長教育（法定教育）

※各部門、各社のご要望に応じて個別に研修をおつくりすることも可能です。お気軽にお問い合わせください。

## ②職長に対する安全衛生教育

### A 就任時の教育

**対象：**作業長（職長）就任時〔毎年4月定期昇格者を対象に4～5月頃開催〕作業長任命時における節目としての安全衛生研修であり、安全衛生管理の重要性の意識付けと、関連法令に関する基本的な考え方や職務遂行に必要な基礎知識と職場適用安全衛生スキルを習得する。

**研修：**階層別研修・製造社員研修・職長教育

**講師：**東芝ビジネスエキスパート（株）〔教育実施機関参照〕  
階層別研修専任講師  
（RSTトレーナー〔3名在籍〕）

**内容：**【別紙1－①②参照】（法定教育）

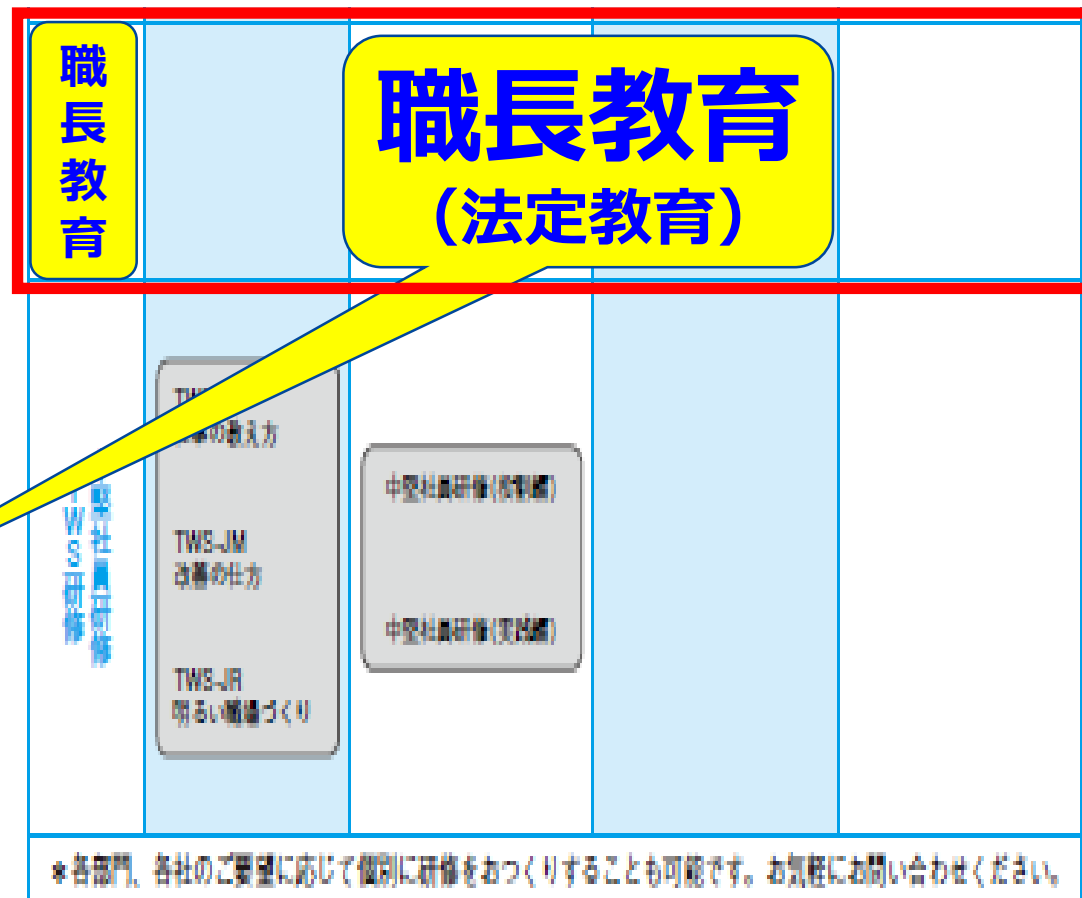


# ② 職長に対する安全衛生教育 [別紙1 - ①]

## A 就任時の教育 製造社員研修 職長教育 (法定教育)

	若手社員	中堅社員	作業長/技長	製造長/主務(製造) /技能主務
製造部長/主任/主任研修			新任製造長&技長研修 Part1:基本業務 Part2:財務分析の取り方 Part3:コーチング Part4:人と組織	
製造部長/主任/主任研修			PFDC 中央研修 PFDC研修 Part1 - 役割の明確化 - 人間理解とリーダーシップ Part2 - 目標管理 - 問題解決 Part3 - 労務管理 - 生産管理 Part4 - 安全管理 - 実務基礎	
製造部長/主任/主任研修			新任作業長-技長-LE研修 Part1:役割の明確化と基本業務、 リーダーシップ Part2:ビジネスマナー、人権、 コミュニケーション、職場管理 Part3:問題解決(設備改善)、 作業員としての実務行動基本 Part4:フォローアップ	
職長教育			職長教育(法定教育)	
中堅社員研修 TWS研修	TWS-JI 仕事の教え方 TWS-JM 改善の仕方 TWS-JR 明るい職場づくり	中堅社員研修(仮研修) 中堅社員研修(実践研修)		

\*各部門、各社のご要望に応じて個別に研修をおつくりすることも可能です。お気軽にお問い合わせください。



# ②職長に対する安全衛生教育 [別紙1-②]

## A 就任時の教育 製造社員研修 職長教育 (法定教育)

02DLA002

OGLHR□階層

### 職長教育 (法定教育)

ねらい  
対象者

作業長任命時における節目としての安全研修であり、安全の意識づけとその法令に関する基本的な考え方や職務遂行に必要な基礎知識と職場適用安全スキルを習得する。

概 要

- ・職長教育
  - 1)労働安全衛生法について (第60条)
  - 2)作業指導と指示・作業手順と改善及び適正配置
  - 3)設備の安全化・環境改善と安全衛生点検
  - 4)異常、災害時の措置と災害防止

期 間

2日

# ②職長に対する安全衛生教育

## B 能力向上教育

対象：作業長（上位資格である製造長候補者）

研修：階層別研修・製造社員研修・職長教育／技長

講師：東芝ビジネスエキスパート（株）階層別研修専任講師

内容：**PFDC研修（製造長候補）【別紙2参照】**  
**PFDC中央研修（管理監督者）**

- ・パート1（役割の認識、人間理解とリーダーシップ）
- ・パート2（目標管理、問題解決）
- ・パート3（労務管理、生産管理、原価管理）
- ・パート4（安全衛生、実務基礎）

# ② 職長に対する安全衛生教育 [別紙2 - ①]

## 製造社員研修 B 能力向上教育

### 製造社員研修

**製造長 / 主務  
技能主務**

**作業長 / 技長**

任命時研修

新任製造長 & 技能主務研修  
Part1: 基本業務  
Part2: 財務分析のあり方  
Part3: コーチング  
Part4: 人と組織

PFDC研修

PFDC中央研修

PFDC研修  
Part1 ・役割の認識・人間理解とリーダーシップ  
Part2 ・目標管理 ・問題解決  
Part3 ・労務管理 ・生産管理 ・原価管理  
Part4 ・安全衛生 ・実務基礎

任命時研修

新任作業長・技長・LE長研修  
Part1: 役割の認識と基本業務、リーダーシップ  
Part2: ビジネスマナー、人権、コミュニケーション、職場管理  
Part3: 問題解決（職場改善）、作業長としての実務行動基本  
Part4: フォローアップ

若手社員

中堅社員

作業長 / 技長

製造長 / 主務 (製造) / 技能主務

製造長・技長主務研修

PFDC研修

作業長・技長・LE長研修

職長教育

職長教育 (法政教育)

TWS研修

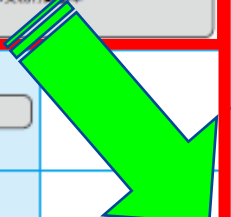
TWS-JI  
仕事の教え方

TWS-JM  
改善の仕方

TWS-JR  
明るく働き続けよう

中堅社員研修 (技術職)

中堅社員研修 (実務職)



# B 能力向上教育・PFDC研修（製造長候補）・PFDC中央研修（管理監督者）

02DAA004

## 新任製造長&技能主務研修Part1

(基本業務)

○GLHR□履修

**おらい対象者** 製造長任命時における節目としての意図づけとその職務に関する基本的な考え方や職務遂行に必要な知識を習得する。

**概要** ・Part1  
1) 総務・経費規定  
2) 労務法・労務管理  
3) 製造長としてのおもべき姿(心構え)  
4) 人材の能力化

**期間** 2日

02DAA005

## 新任製造長&技能主務研修Part2

(原価管理(ムダ排))

○GLHR□履修

**おらい対象者** 製造長任命時における節目としての意図づけとその職務に関する基本的な考え方や職務遂行に必要な知識を習得する。

**概要** ・Part2  
1) 財務諸表の基本的な見方  
2) 分析手法の活用  
3) 経営戦略と会計方針の関係理解

**期間** 2日

02DAA006

## 新任製造長&技能主務研修Part3

(コーチング)

○GLHR□履修

**おらい対象者** 製造長任命時における節目としての意図づけとその職務に関する基本的な考え方や職務遂行に必要な知識を習得する。

**概要** ・Part3  
1) ビジネスコーチとしての役割  
2) コーチングプロセスを知る  
3) コーチングを効果的に行う

**期間** 2日

02DAA007

## 新任製造長&技能主務研修Part4

(アガ・マダ・メト・人と組織)

○GLHR□履修

**おらい対象者** 製造長任命時における節目としての意図づけとその職務に関する基本的な考え方や職務遂行に必要な知識を習得する。

**概要** ・Part4  
1) 組織での行動のあり方について  
2) 組織行動力を知る  
3) 人材の育成  
4) アンガーマネジメント

**期間** 2日

# B 能力向上教育・PFDC研修（製造長候補）・PFDC中央研修（管理監督者）

02DEA001	<b>PFDC中央研修</b>
○GLHR□階層	
<b>ねらい 対象者</b>	製造長候補者を対象にした研修。第1単元～第7単元までを修了した製造長候補者に対し、管理監督者としての仕上げと任命時のアセスメントのための研修。 *PFDC (Pre-Foremen Development Course)
<b>概要</b>	<ul style="list-style-type: none"> <li>・課題A (情報力)</li> <li>・課題B (分析力)</li> <li>・課題C (表現力)</li> <li>・課題D (組織力)</li> <li>・課題E (人間力)</li> <li>・課題F (総合力)</li> </ul>
<b>期間</b>	3日 (宿泊研修)

02DEB006	<b>PFDC研修Part1 (役割の認識、人間理解とリーダーシップ)</b>
○GLHR□階層	
<b>ねらい 対象者</b>	製造長候補者を対象に、近い将来、製造長となりうるために、マネジメントの基礎・基本に関わる能力を習得する。
<b>概要</b>	<ul style="list-style-type: none"> <li>・Part1               <ol style="list-style-type: none"> <li>1)製造長の基本的役割の認識・スキル</li> <li>2)東芝グループの経営理念</li> <li>3)リーダーシップのあり方</li> <li>4)自律的な職場の作り方</li> </ol> </li> </ul>
<b>期間</b>	3日

02DEB007	<b>PFDC研修Part2 (アンガーマネジメント、目標管理、問題解決)</b>
○GLHR□階層	
<b>ねらい 対象者</b>	製造長候補者を対象に、近い将来、製造長となりうるために、マネジメントの基礎・基本に関わる能力を習得する。
<b>概要</b>	<ul style="list-style-type: none"> <li>・Part2               <ol style="list-style-type: none"> <li>1)目標管理の基本・進め方</li> <li>2)正しい動機づけ</li> <li>3)問題解決・職場改善ツール</li> <li>4)アンガー・レジリエンス</li> </ol> </li> </ul>
<b>期間</b>	3日

02DEB008	<b>PFDC研修Part3 (労務管理、生産管理、原価管理)</b>
○GLHR□階層	
<b>ねらい 対象者</b>	製造長候補者を対象に、近い将来、製造長となりうるために、マネジメントの基礎・基本に関わる能力を習得する。
<b>概要</b>	<ul style="list-style-type: none"> <li>・Part3               <ol style="list-style-type: none"> <li>1)労務管理と労働三法</li> <li>2)勤務管理</li> <li>3)労使関係</li> <li>4)職場規律</li> </ol> </li> </ul>
<b>期間</b>	3日

# appendix

## 東芝グループの安全保健グループのグループ員

・東芝グループの総務部・総務安全保健グループのグループ長・課長クラス及び主任・主務クラス以上の役職者のほとんどは、R S Tトレーナーの資格を取得しており、取引先の工場・建設現場等への入場資格として職長の教育履歴を求められるケースがあり、従来から事業場毎に職長教育及び安全責任者の教育を法定カリキュラムにより実施している。

・1998年にスタートし、2012年からR S Tトレーナーの資格を取得しなければならない制度（ガイド）にしている。

# TOSHIBA

ご視聴 ありがとうございます

